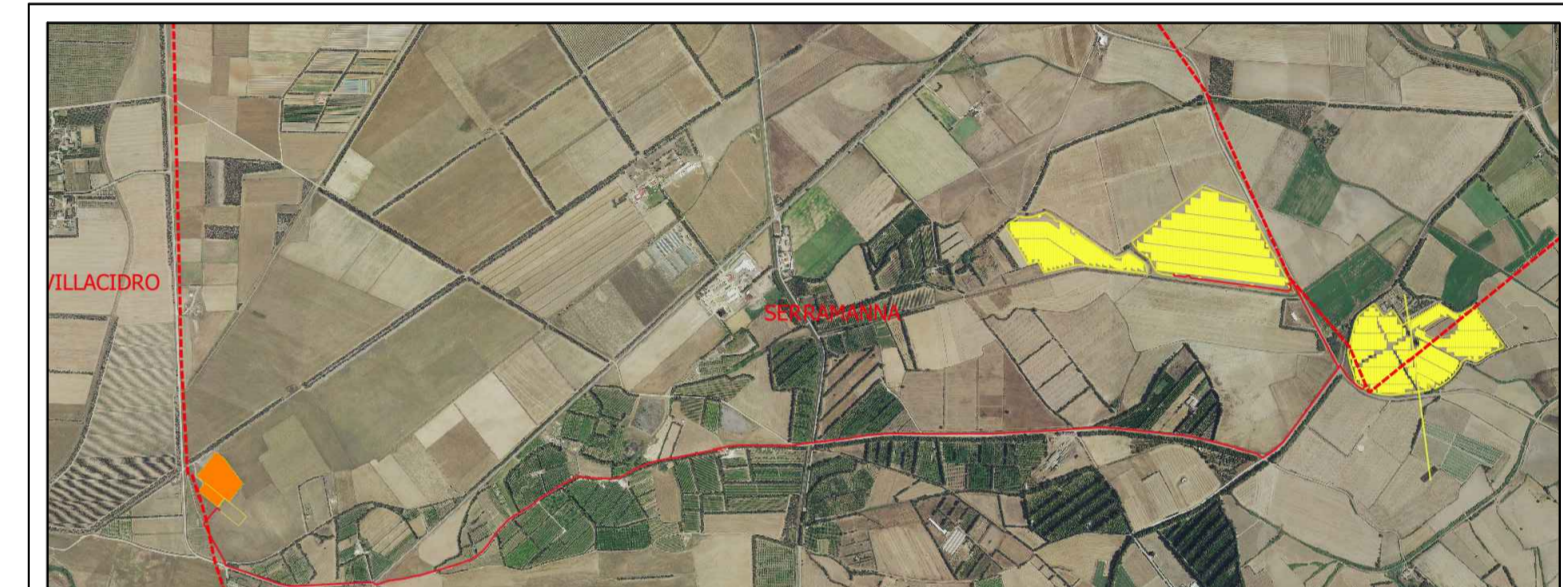


| LISTA APPARECCHIATURE | | |
|-----------------------|----------------------|------|
| POS. | DESCRIZIONE | Q.tà |
| 1 | Trasformatore AT/MT | 1 |
| 2 | Scaricatore | 3 |
| 3 | TV - Capacitivo | 3 |
| 4 | TA | 3 |
| 5 | Interruttore in SF6 | 1 |
| 6 | Sezionatore di linea | 1 |
| 7 | Sostegno isolatore | 3 |

DPA calcolate con valori di corrente caufelativi



Impianto Agrovoltaico Serramanna 1 COMUNE DI SERRAMANNA



TINTORETTO s.r.l.
via Vittori 20
48018 Faenza (RA)

IMPIANTO AGROVOLTAICO PER LA PRODUZIONE DI ENERGIA DA FONTE SOLARE NEI COMUNI DI SERRAMANNA E SAMASSI (SU)
AUTORIZZAZIONE UNICA REGIONALE: PROGETTO DEFINITIVO
OGGETTO:
Planimetria Campi elettromagnetici Stazione Elettrica MT-AT Produttore

CODICE ELABORATO
**PD
Tav21**

COORDINAMENTO

BRUNO MANCA | STUDIO TECNICO DI INGEGNERIA
CENTRO COMMERCIALE LOCALITA' "PINTOREDDU", SN
STUDIO TECNICO PIANO INTERNO LP - 09028 SESTU
+39 347 596565 | P. IVA 02826890927
SDI: W7YVJK9 | ATTESTATO ENAC N° LA/RA.006478
INGBRUNOMANCA@GMAIL.COM | PEC: BRUNO.MANCA@INGEC.EU
WWW.BRUNOMANCA.COM | WWW.LMBRAS360.COM

GRUPPO DI LAVORO AU
Dott.ssa Geol. Cosima Alzori
Dott.ssa Ing. Silvia Exiana
Dott.ssa Ing. Ilaria Giovagnorio
Dott. Ing. Bruno Manca
Dott. Ing. Marco A. L. Murru
Dott. Ing. Giuseppe Pili
Dott. Ing. Michele Pigiariu
Dott.ssa Ing. Alessandra Scalis

REDATTORE
Dott. Ing. Marco A. L. Murru

| | | | | |
|-------------------------------|---------------|-----------------------|----------------------------------|---------------|
| 00 | Febbraio 2022 | Prima emissione | Michele Pigiariu - Giuseppe Pili | Paolo Fagnoli |
| REV. | DATA | DESCRIZIONE REVISIONE | ELABORAZIONE | VERIFICA |
| FORMATO ISO A4 - 297 x 210 | | | | |