



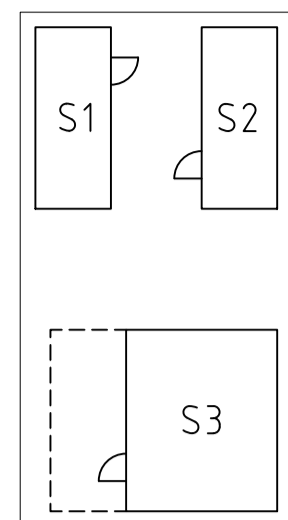


LEGGENDA

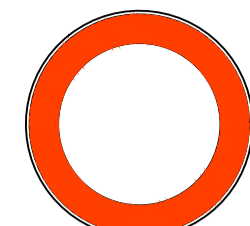
-  STRADA
-  AREA RECENTATA OCCUPAZIONE TEMPORANEA
-  AREA COSTRUZIONE SNEE
-  AREA CARICO/SCARICO MATERIALE

①



DIREZIONE CANTIERE
 S1 Ufficio
 S2 Spogliatoi e servizi igienici
 S3 Mensa + toilette esterna

②

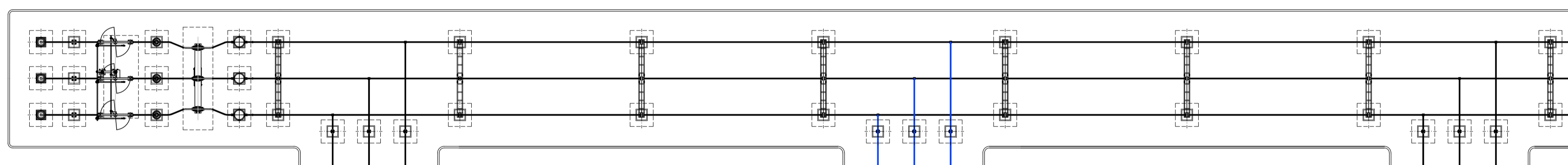


DIVIETO DI TRANSITO

③



AREA CONDIVISA AI PRODUTTORI IN CONDOMINIO



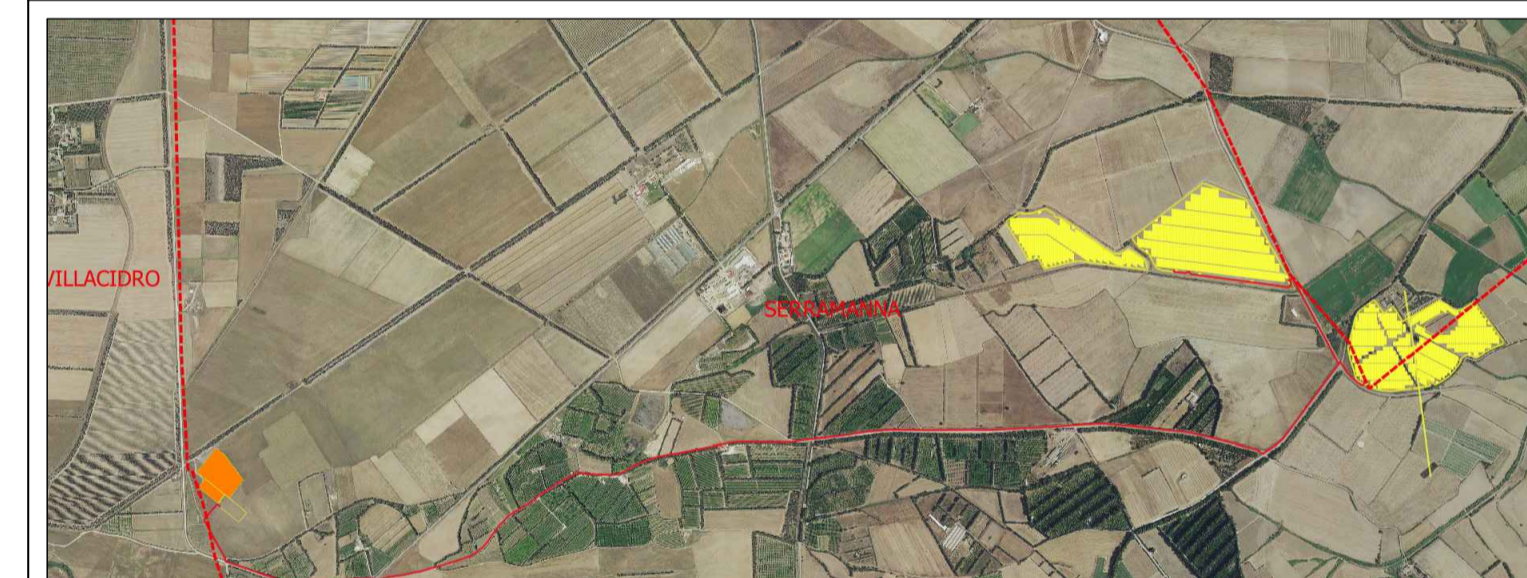
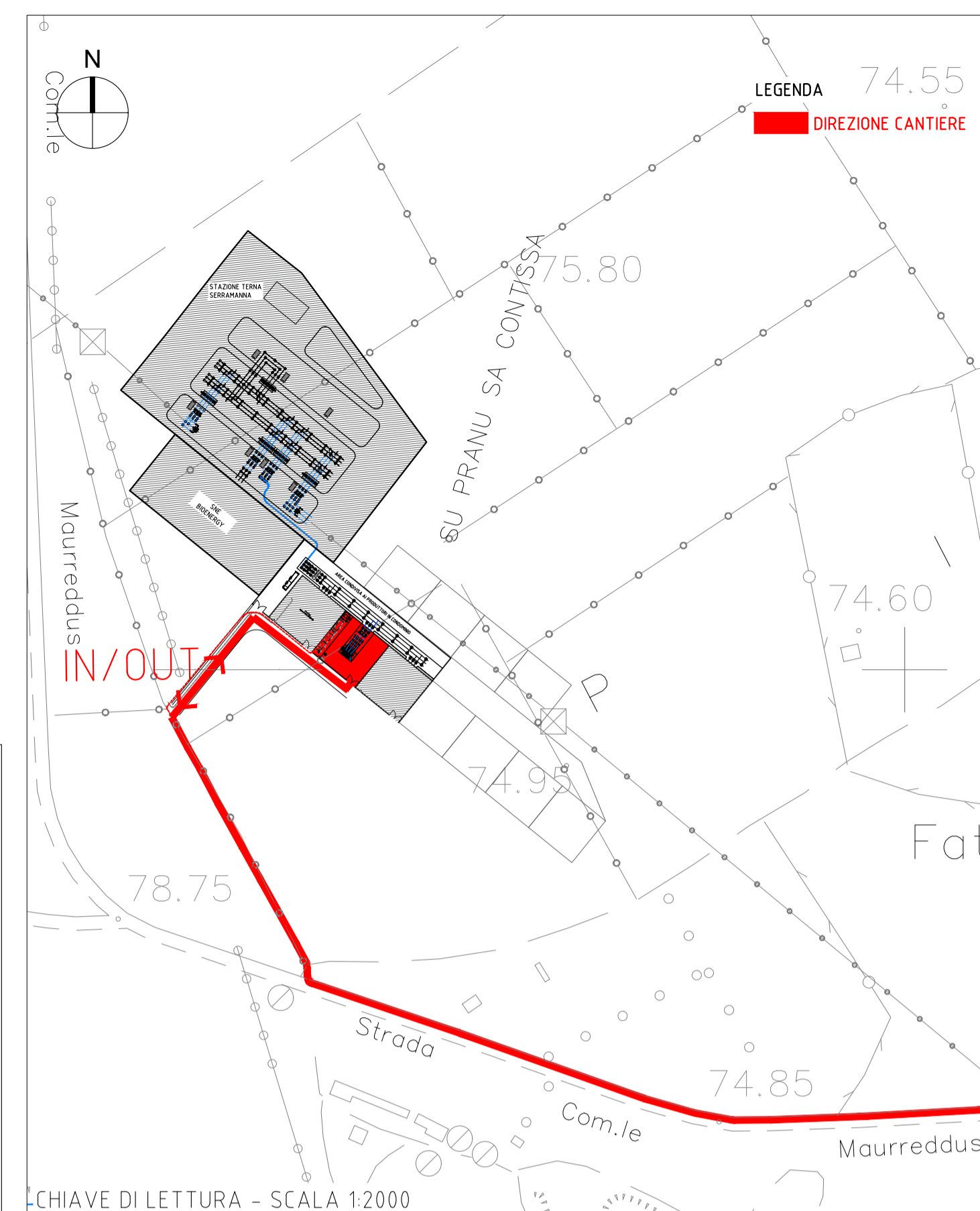
Fri-EI SpA
 Codice Pratica 201000123

Greenfield Renewables 1 S.r.l.
 Codice Pratica
 202001565 20 MW

INGRESSO/USCITA



AREA BARACCHE



Impianto Agrovoltaiico Serramanna 1

COMUNE DI SERRAMANNA



TINTORETTO s.r.l.
 via Vittori 20
 48018 Faenza (RA)

IMPIANTO AGROVOLTAICO PER LA PRODUZIONE DI ENERGIA DA FONTE SOLARE NEI COMUNI DI SERRAMANNA E SAMASSI (SU)

AUTORIZZAZIONE UNICA REGIONALE: PROGETTO DEFINITIVO

OGGETTO:
 Planimetria aree di cantiere Stazione Elettrica MT-AT Produttore

CODICE ELABORATO

PD
 Tav22

COORDINAMENTO

bm!



BRUNO MANCA | STUDIO TECNICO DI INGEGNERIA
 CENTRO COMMERCIALE LOCALITA' "TINTORETTO", SN
 STUDIO TECNICO "PANO INTORNO" SP. 09028 SERRA
 C. VIA SUI 59666511 € IB. P. IVA 02050800927
 ED. SOI. 87740698 ATTESTATO ENAC N° 14964/052678
 ■ INGIENNERIA PUNTA, COP. REG. BRUNO MANCA@PTC.IT
 ■ WWW.BRUNOMANCA.COM @ TEL. WWW.PANOSOCI.COM

GRUPPO DI LAVORO AU

Dott.ssa Geol. Cosima Alzoni
 Dott.ssa Ing. Silvia Ekana
 Dott.ssa Ing. Irena Giuseppino
 Dott. Ing. Bruno Manca
 Dott. Ing. Marco A. L. Murru
 Dott. Ing. Giuseppe Pili
 Dott. Ing. Michele Pigiariu
 Dott.ssa Ing. Alessandra Scates

REDATTORE

Dott. Ing. Marco A. L. Murru

00	febbraio 2022	Prima emissione	Michela Pigiariu - Giuseppe Pili	Paolo Fagnoli
REV. DATA	DESCRIZIONE REVISIONE		ELABORAZIONE	VERIFICA

FORMATO

ISO M4 - 297 x 210