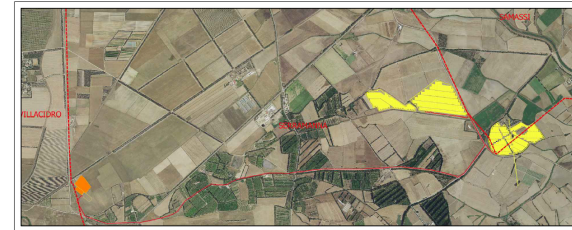


- 13 Ingressi
- 11 Area stazione Terna Serramanna
- 10 Area SE
- 09 Connessione
- 08 Linea ENEL
- 07 Fascia di mitigazione
- 06 Viabilità interna_Rev2
- 05 Cabine sottocampo_Linee_Rev2
- 05 Cabine sottocampo_Rev2
- 04 Cabine di campo_Linee_Rev1
- 04 Cabine di campo_Rev1
- 03 Pannelli FV_Rev2
- 02 Recinzione_Rev1
- 01 Area progetto_Rev1
- Sorgenti
- Bacini idrografici
- Reticolo idrografico
- ACF, Permeabilità alta per carsismo e fratturazione
- AP, Permeabilità alta per porosità
- BF, Permeabilità bassa per fratturazione
- BP, Permeabilità bassa per porosità
- Lg, Laghi e canali
- MACF, Permeabilità medio alta per carsismo e fratturazione
- MAF, Permeabilità medio alta per fratturazione
- MAP, Permeabilità medio alta per porosità
- MBF, Permeabilità medio bassa per fratturazione
- MBP, Permeabilità medio bassa per porosità
- MCF, Permeabilità media per carsismo e fratturazione
- MF, Permeabilità media per fratturazione
- MP, Permeabilità media per porosità



Impianto Agrovoltaico Serramanna 1 COMUNE DI SERRAMANNA



Tintoretto srl

TINTORETTO s.r.l.
via Vittori 20
48018 Faenza (RA)

IMPIANTO AGROVOLTAICO PER LA PRODUZIONE DI ENERGIA DA FONTE SOLARE NEI COMUNI DI SERRAMANNA E SAMASSI (SU)
AUTORIZZAZIONE UNICA REGIONALE: PROGETTO DEFINITIVO

OGGETTO:
Carta della Permeabilità dei Substrati e dei Suoli

PD
T11

CODICE ELABORATO

COORDINAMENTO





BRUNO MANCA | STUDIO TECNICO DI INGEGNERIA
 Centro Operativo Loc. "P. FERRARIS", 28
 48018 SERRAMANNA (RA) - TEL. 0545/36131
 C.F. 01547290375
 P. IVA 03087640375
 WWW.BRUNOMANCA.COM - PEC: BRUNO.MANCA@GMAIL.COM
 WWW.BRUNOMANCA.COM - WWW.BRUNOMANCA.IT

REDATTORE
Dott. Geol. Cosma Azov

VERIFICA
Dott. Ing. Giacomo Pili
Dott. Ing. Massimo Inghisi
Dott. Ing. Alessandro Scalas

VERIFICA
Dott. Ing. Silvia Ciani
Dott. Ing. Irene Casagrande
Dott. Ing. Biagio Marini
Dott. Ing. Massimo Inghisi
Dott. Ing. Alessandro Scalas

00	1 febbraio 2022	Prima emissione	Cosma Azov
REV	DATA	DESCRIZIONE REVISIONE	ELABORAZIONE
REV	DATA	DESCRIZIONE REVISIONE	VERIFICA
PRO	01 - 04/1/2024		

TINTORETTO SRL - TUTTI I DIRITTI SONO RISERVATI A NORMA DI LEGGE