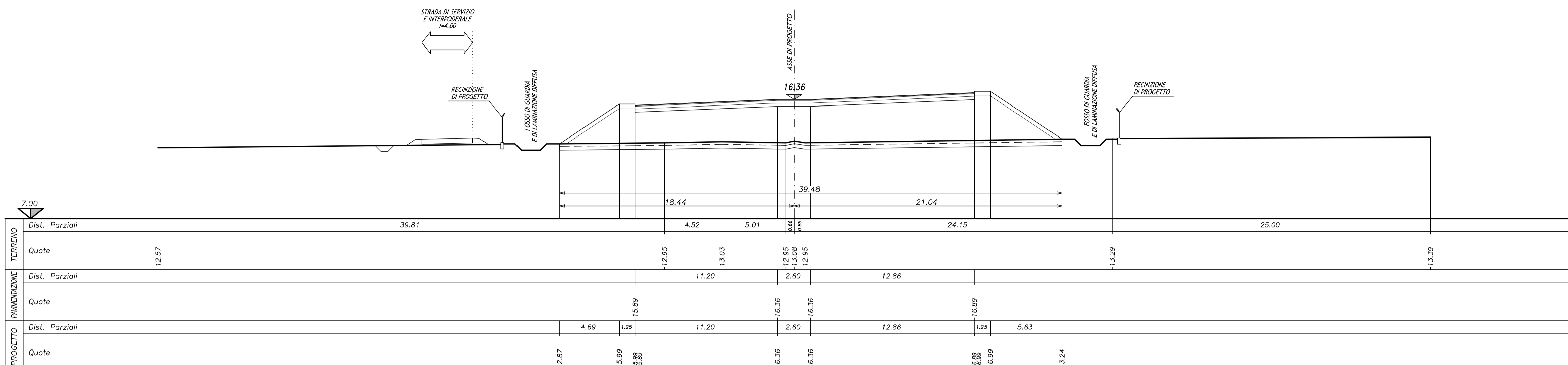


SEZIONE N. 403

PROG. 36922.64
QP = 16.36

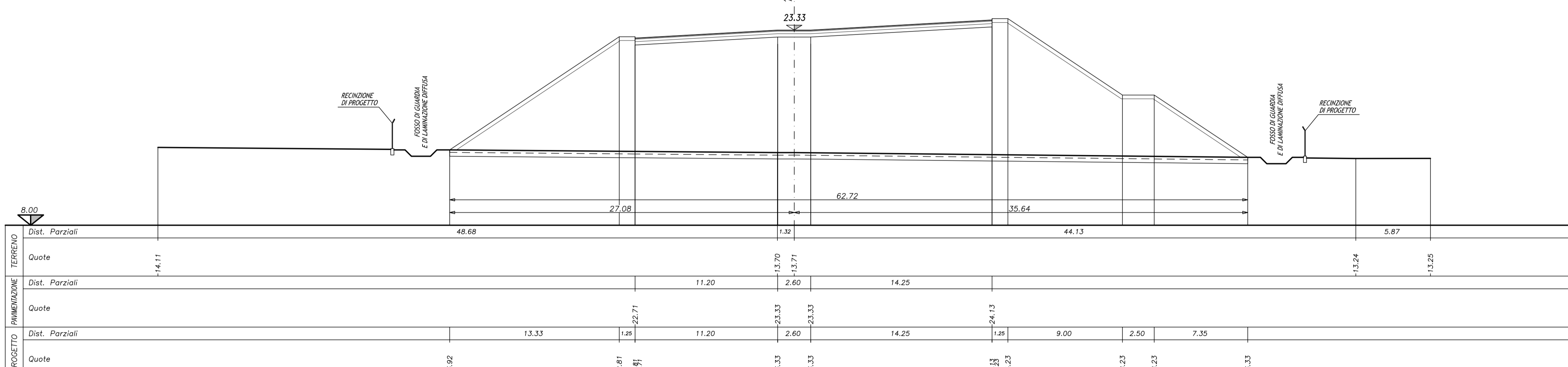
mi 100.00 da sez.n. 402 ← → mi 100.00 a sez.n. 404



SEZIONE N. 415

PROG. 38022.61
QP = 23.33

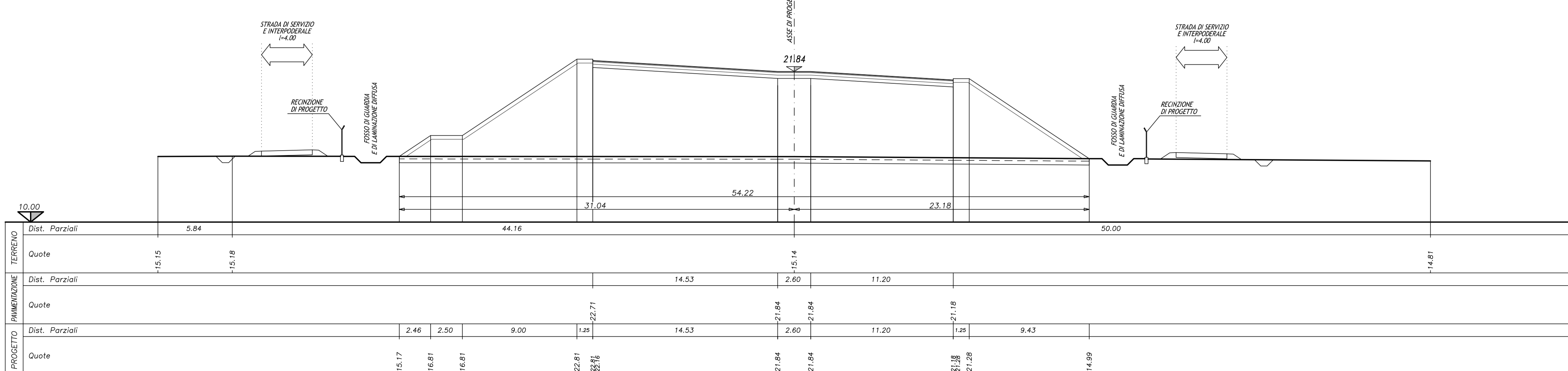
mi 89.37 da sez.n. 414 ← → mi 100.00 a sez.n. 416



SEZIONE N. 422

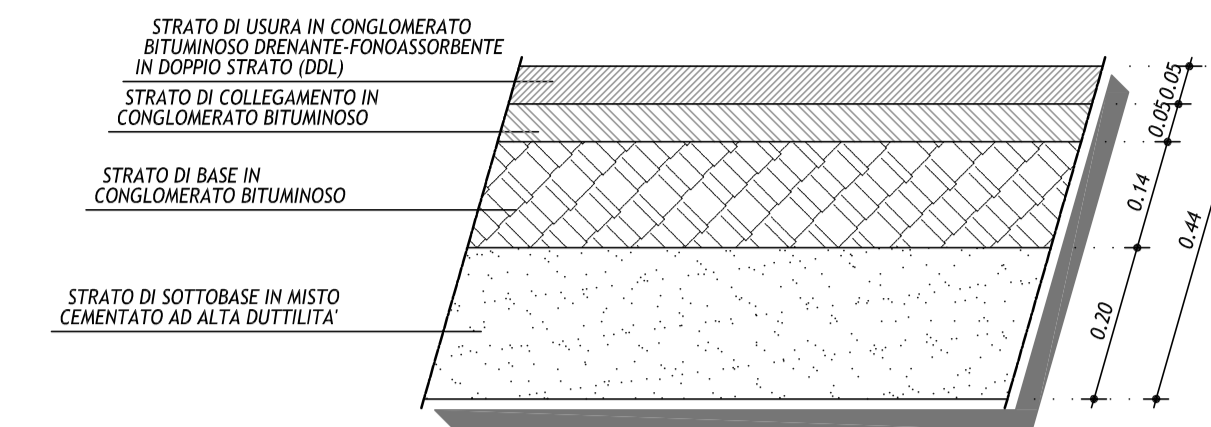
PROG. 38599.27
QP = 21.84

mi 76.66 da sez.n. 421 ← → mi 66.37 a sez.n. 423



PACCHETTO
CORPO AUTOSTRADALE

SCALA 1:10



IL CONCEDENTE: Regione Emilia-Romagna
IL CONCESSIONARIO: ARC AUTOSTRADA REGIONALE CISPADANA

AUTOSTRADA REGIONALE CISPADANA
DAL CASELLO DI REGGIOLO-ROLO SULLA A22
AL CASELLO DI FERRARA SUD SULLA A13

CODICE C.U.P. E81B0800060009

PROGETTO DEFINITIVO

STUDIO DI IMPATTO AMBIENTALE

QUADRO DI RIFERIMENTO PROGETTUALE

ALLEGATO B - DESCRIZIONE DELLE ALTERNATIVE DI PROGETTO
PER LA DEFINIZIONE DEL TRACCIATO

ALLEGATO B2 - SOLUZIONI PLANOALTIMETRICHE ALTERNATIVE DEL TRATTO AUTOSTRADALE RICADENTE PRESSO L'ATTRAVERSAMENTO
DEL PANARO ED IL SISTEMA DEI TERRENI DELLE PARTECIPANZE, NEL COMUNE DI CENTO - ALTERNATIVA C2d

SEZIONI TRASVERSALI CARATTERISTICHE
TAV. 1/3



IL PROGETTISTA: Arc. Sergio Beccarelli
C.A. AR. 11/19/07, PR. n. 377
BECCARELLI
Ing. Paolo Beccarelli
Ord. Ing. PR. n. 751

RESPONSABILE INTEGRAZIONE PRESTAZIONI SPECIALISTICHE: Ing. Emilio Salsi
Albo Ing. Reggio Emilia n° 945

IL CONCESSIONARIO: Autostrada Regionale Cispadana Sp.A.
IL PRESIDENTE: Gregorio Patuzzi

| | | | | | |
|---------------------------|------------|-------------|-------------|------------|--------------|
| G | | | | | |
| F | | | | | |
| E | | | | | |
| D | | | | | |
| C | | | | | |
| B | | | | | |
| A | 17.04.2012 | EMISSIONE | MONTACCHINI | BECCARELLI | SALSI |
| REV. | DATA | DESCRIZIONE | REDAZIONE | CONTROLLO | APPROVAZIONE |
| IDENTIFICAZIONE ELABORATO | | | | | |
| 6033 | PD | 0 | A00 | A0000 | 0 |
| DATA: MAGGIO 2012 | | | | | |
| SCALA: 1:200 | | | | | |

IL PRESENTE DOCUMENTO NON POTRÀ ESSERE COPRITO, RIPRODOTTO O ALTAMENTE PUBBLICATO, IN TUTTO O IN PARTE, SENZA IL CONSENSO SCritto DEL CONCESSIONARIO. OGNI UTILIZZO NON AUTORIZZATO SARÀ PERSOSONA A NORMA DI LEGGE. THIS DOCUMENT MAY NOT BE COPIED, REPRODUCED OR PUBLISHED, EITHER IN PART OR IN FULL, WITHOUT THE WRITTEN PERMISSION OF ARCS CONSORZIO. UNAUTHORIZED USE WILL BE PROSECUTED BY LAW.