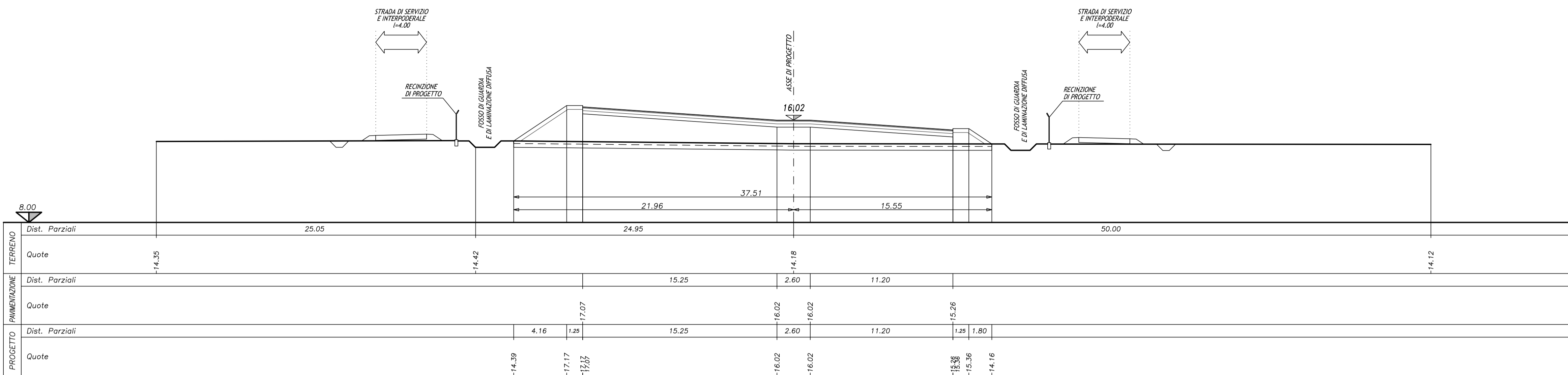


SEZIONE N. 429

PROG. 39053.91
QP = 16.02

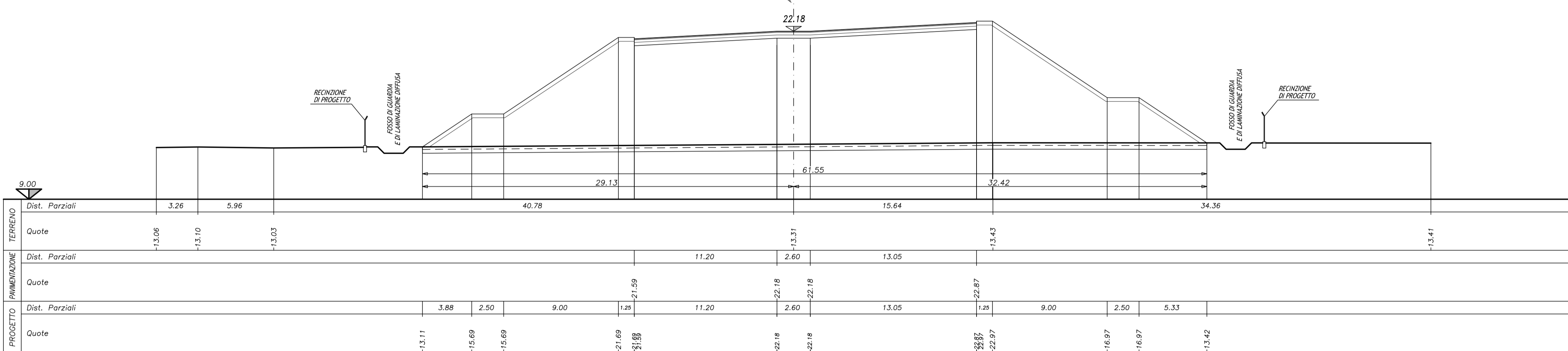
mi 61.95 da sez.n. 428 ← → mi 68.67 a sez.n. 430



SEZIONE N. 438

PROG. 39822.61 (= PROGR. 36501.86 P.D.)
QP = 22.18

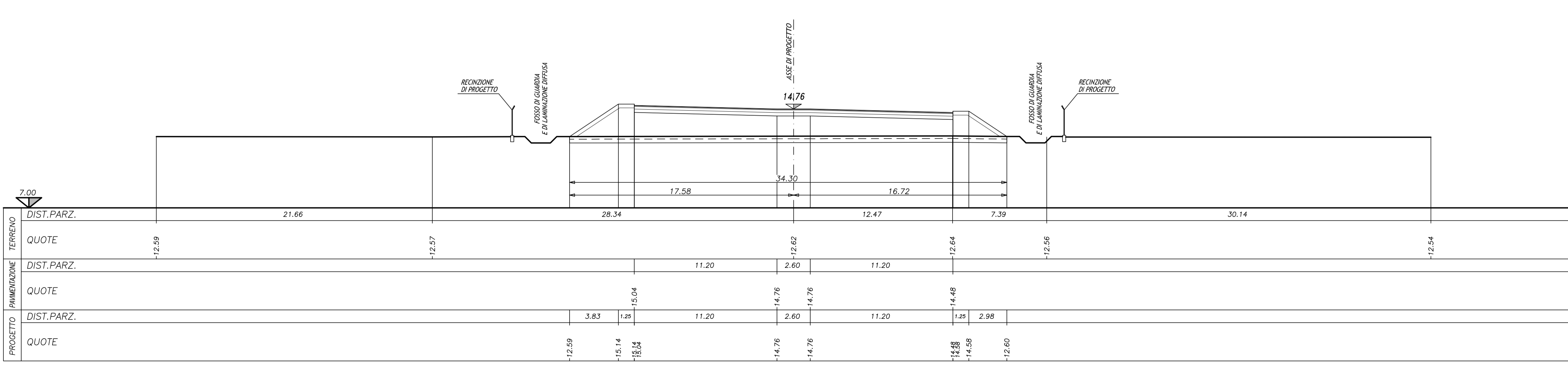
mi 100.00 da sez.n. 437 ← → mi 108.01 a sez.n. 439



SEZIONE N. 450

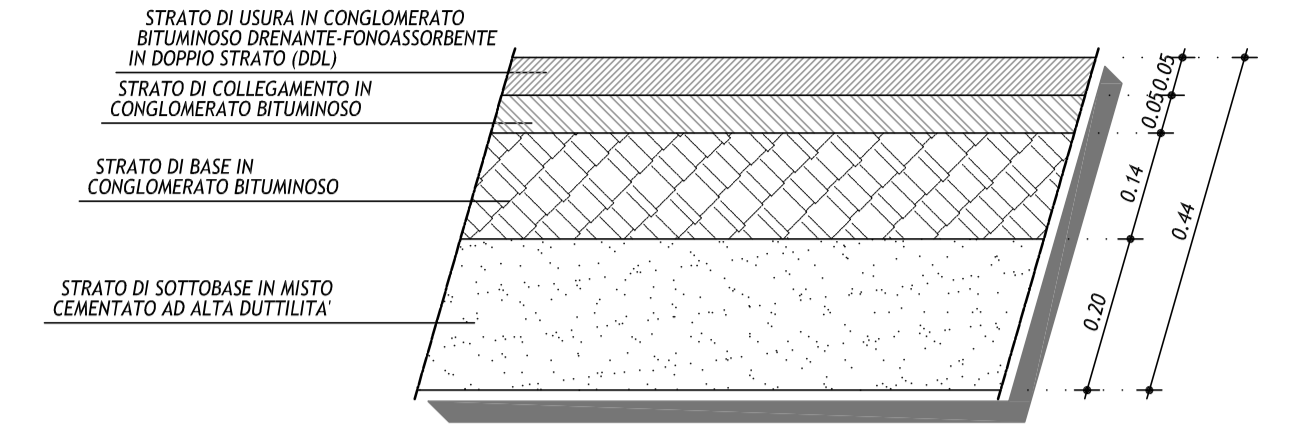
PROG. 40822.61 (= PROGR. 37501.87 P.D.)
QP = 14.76

mi 100.00 da sez.n. 449 ← → mi 100.00 a sez.n. 451



PACCHETTO CORPO AUTOSTRADALE

SCALA 1:10



IL CONCEDENTE: Regione Emilia-Romagna

IL CONCESSIONARIO: ARC AUTOSTRADA REGIONALE CISPADANA

AUTOSTRADA REGIONALE CISPADANA DAL CASELLO DI REGGIOLO-ROLO SULLA A22 AL CASELLO DI FERRARA SUD SULLA A13

CODICE C.U.P. E81B0800060009

PROGETTO DEFINITIVO

STUDIO DI IMPATTO AMBIENTALE

QUADRO DI RIFERIMENTO PROGETTUALE

ALLEGATO B - DESCRIZIONE DELLE ALTERNATIVE DI PROGETTO PER LA DEFINIZIONE DEL TRACCIATO

ALLEGATO B2 - SOLUZIONI PLANOALTIMETRICHE ALTERNATIVE DEL TRATTO AUTOSTRADALE RICADENTE PRESSO L'ATTRAVERSAMENTO DEL PANARO ED IL SISTEMA DEI TERRENI DELLE PARTECIPANZE, NEL COMUNE DI CENTO - ALTERNATIVA C2d

SEZIONI TRASVERSALI CARATTERISTICHE TAV. 2/3

IL PROGETTISTA: Arch. Sergio Beccarelli, Ord. Arch. PR n. 377

RESPONSABILE INTEGRAZIONE PRESTAZIONI SPECIALISTICHE: Ing. Emilio Salsi, Albo Ing. Reggio Emilia n° 945

IL CONCESSIONARIO: Autostrada Regionale Cispadana Sp.A., IL PRESIDENTE Gregorio Patuzzi

IL PROGETTISTA DELLE OPERE STRADALI STRUTTURALI: Ing. Paolo Cecchi, Ord. Ing. PR n. 751

DATA: 17.04.2012

EMISSIONE: MONTACCHINI, BECCARELLI, SALS

REVISIONI: REV. DATA DESCRIZIONE REDAZIONE CONTROLLO APPROVAZIONE

IDENTIFICAZIONE ELABORATO: 6034 PD 0 A00 A0000 0 IA SZ 41 A

DATA: MAGGIO 2012

SCALA: 1:200