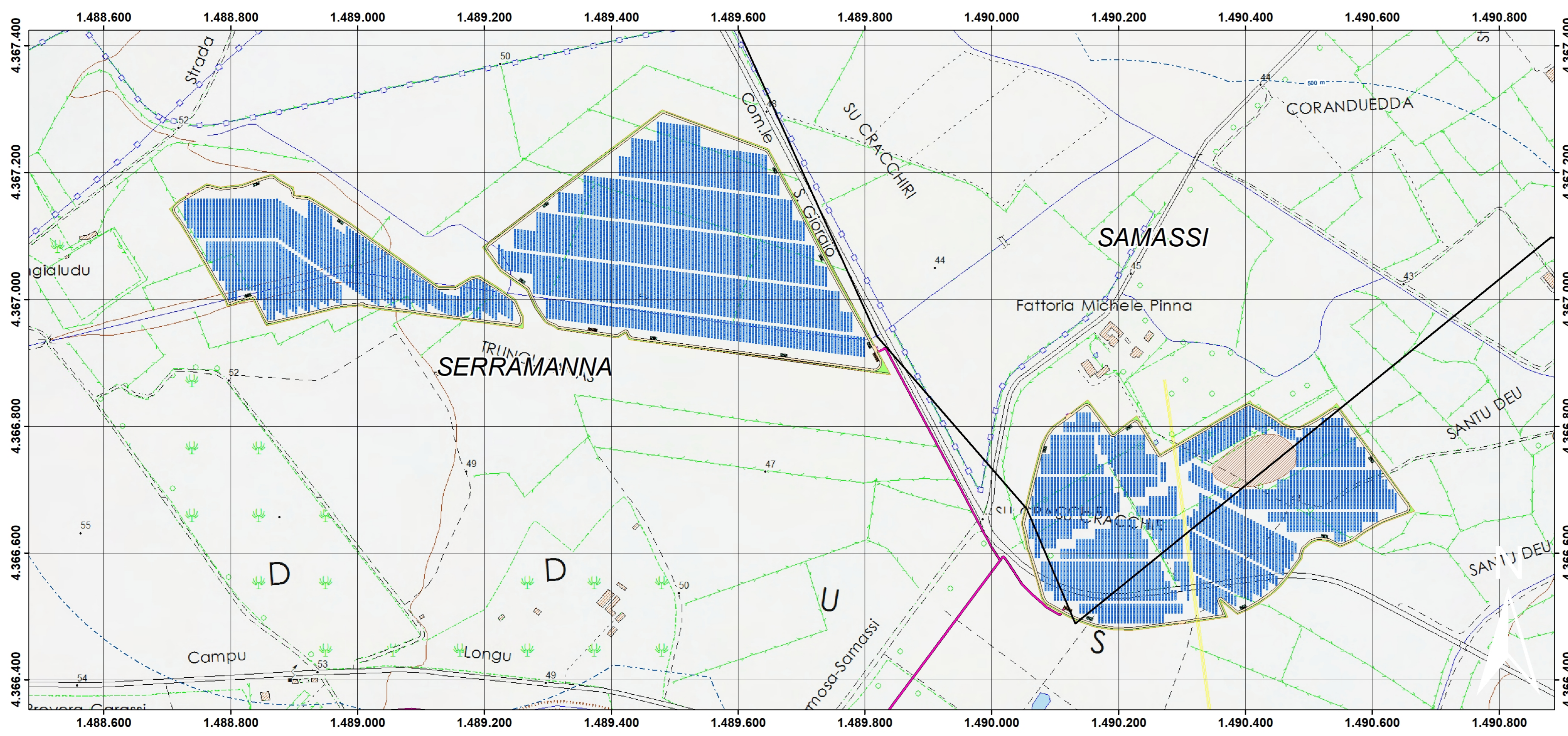
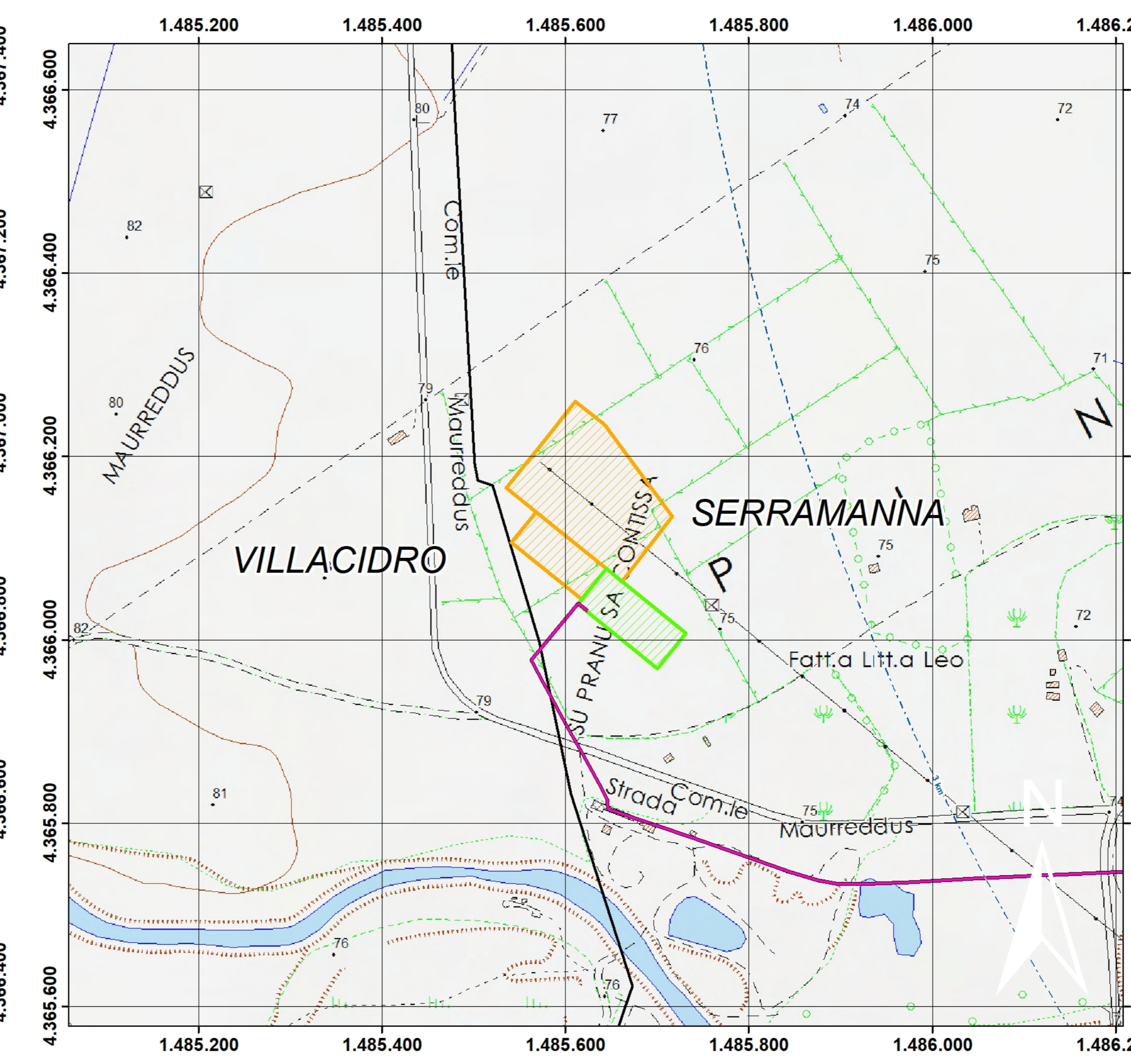


Inquadramento su DBMP - Area di progetto



Inquadramento su DBMP - Area SE



| EDIFICI | |
|---|--|
| Edificio generico | Edificio pubblico |
| Edificio industriale | Edificio agricolo |
| Edificio in costruzione | Edificio sottostante |
| Asilo | Carabinieri |
| Chiesa | Municipio |
| Ospedale | Polizia |
| Poste | Provincia |
| Regione | Scuola |
| Staz. ferroviaria | Staz. stradale |
| Tribunale | |
| PARTICOLARI ARCHITETTONICI E MANUFATTI | |
| Corpo aggettante | Scala |
| Torretta | Lucernario |
| Portico | Volume diverso |
| Baracca | Garage |
| Chiosso, Edicola | Loculo |
| Accezione, Genesio | Fontana |
| Manufatti archeologici | Arredo urbano |
| Monumento, Toro | Rampa |
| Vasca | Riduttore |
| Impianto sportivo | Sebbastio, Sita |
| Serra | Circo rodato |
| Tabernacolo, Nanghe | Monumento |
| Fontana | |
| Cabina ENEL | Ciminiera, Forno |
| Sebbastio | Sebbastio pendente |
| Sebbastio orizzontale | Grù, Camportile |
| Silo | Pozzo, Cisterna |
| Pozzetto | Misera |
| Torre pacemancina | Fonte generica |
| Vasca generica | Fontana |
| Tralicco | Antenna Telecom |
| Pala | Lampione |
| Faro fanale | Stazione di servizio |
| Posto | Aeroporto |
| Mulo, parille | Diga |
| Opera idraulica | Argine |
| Barrica frangiflutti | |
| Muro a secco | Muro in muratura |
| Muro di sostegno | Cancelletta |
| Rete metallica | Staccionata |
| Elementi diversi | Siepe |
| Rete acqua potabile | Rete smaltimento acque |
| Rete elettrica | Alti impianti |
| VIABILITA' STRADALE | |
| Strada pavimentata | Circolazione pedonale |
| Strada in galleria | Strada in costruzione |
| Strada in disuso | |
| Carriacina | Militaria |
| Campestre | Saraceno |
| Tafano, camminamento militare, stradaio interno | Ponte, Caricatore |
| VIABILITA' FERROVIARIA | |
| Ferrovia a scartamento ordinario | Ferrovia a scartamento ridotto |
| Ferrovia in costruzione | Ferrovia in disuso |
| Ferrovia in galleria | Metro, Tram |
| IDROGRAFIA | |
| Lago, Fiume Canale | Palude, Stagno |
| Fiume | Canalotta |
| Sorgente | Linea di costa |
| LIMITI | |
| Limite di Regione | Limite di Provincia |
| Limite di Comune | Linea di separazione |
| VEGETAZIONE | |
| Albero, Bosco | Filare di alberi |
| Abeti | Pini |
| Escalipi | Querce |
| Faggi | Larici |
| Cipressi | Poppi |
| Lecci | |
| Vignato | Agumato |
| Fruttato | Olivato |
| Carotato | Semolato |
| Prato, giardino | Otto |
| Incolto | Pascolo |
| Gangia, Macchia mediterranea | Risale |
| OROGRAFIA | |
| Curva di livello drenante | Curva di livello drenante di delimitazione incerta |
| Curva di livello ordinaria | Curva di livello ordinata di delimitazione incerta |
| Curva di livello ausiliaria | |
| Rocce, pietra, gesso | Spaggia, dune |
| Scarpata | Grotta |
| PUNTI QUOTATI | |
| Caposello | Trigonometrico |
| Punto triangolazione aerea | Punto quota di origine fotogrammetrica |
| Cippo chilometrico | |



IMPIANTO AGROVOLTAICO SERRAMANNA 1 **COMUNE DI SERRAMANNA**

PROPRONTE

Tintoretto srl

TINTORETTO s.r.l.
Via Vittorio 20
48018 Faenza (RA)

VALUTAZIONE DI IMPATTO AMBIENTALE

OGGETTO: Inquadramento su DBMP

COORDINAMENTO

bm!

GRUPPO DI LAVORO S.I.A.

Stefano Di Lorenzo
Dott. Ing. Fabio Massimo Calvino
Dott. Ing. Silvia Costa
Dott. Ing. Vincenzo Guadagni
Dott. Ing. Silvia Costa
Dott. Ing. Marco Merello
Dott. Ing. Giovanni
Dott. Ing. Matteo Figliani
Dott. Ing. Alessandro Sotgiu
Dott. Ing. Fabio Sotgiu
Dott. Andrea Motta Sotgiu

REDAZIONE
Dott. Ing. Silvia Costa
Dott. Ing. Silvia Costa
Dott. Ing. Silvia Costa

18/04/2022 Prima emissione Bruno Manca Paolo Tognoli

18/04/2022 Seconda emissione Silvano Sotgiu Approvazione

SCALA: 1:10.000 - 1:4.000

TINTORETTO S.R.L. - TUTTI I DIRITTI SONO RISERVATI A NORMA DI LEGGE