

scala 1:25.000 1 cm = 250 m

**Piano Stralcio Fasce Fluviali (2015)**

- A\_2 (Tempo di ritorno Tr < 2 anni)
- A\_50 (Tempo di ritorno Tr = 2-50 anni)
- B\_100 (Tempo di ritorno Tr = 50-100 anni)
- B\_200 (Tempo di ritorno Tr = 100-200 anni)
- C (Fascia geomorfologica)

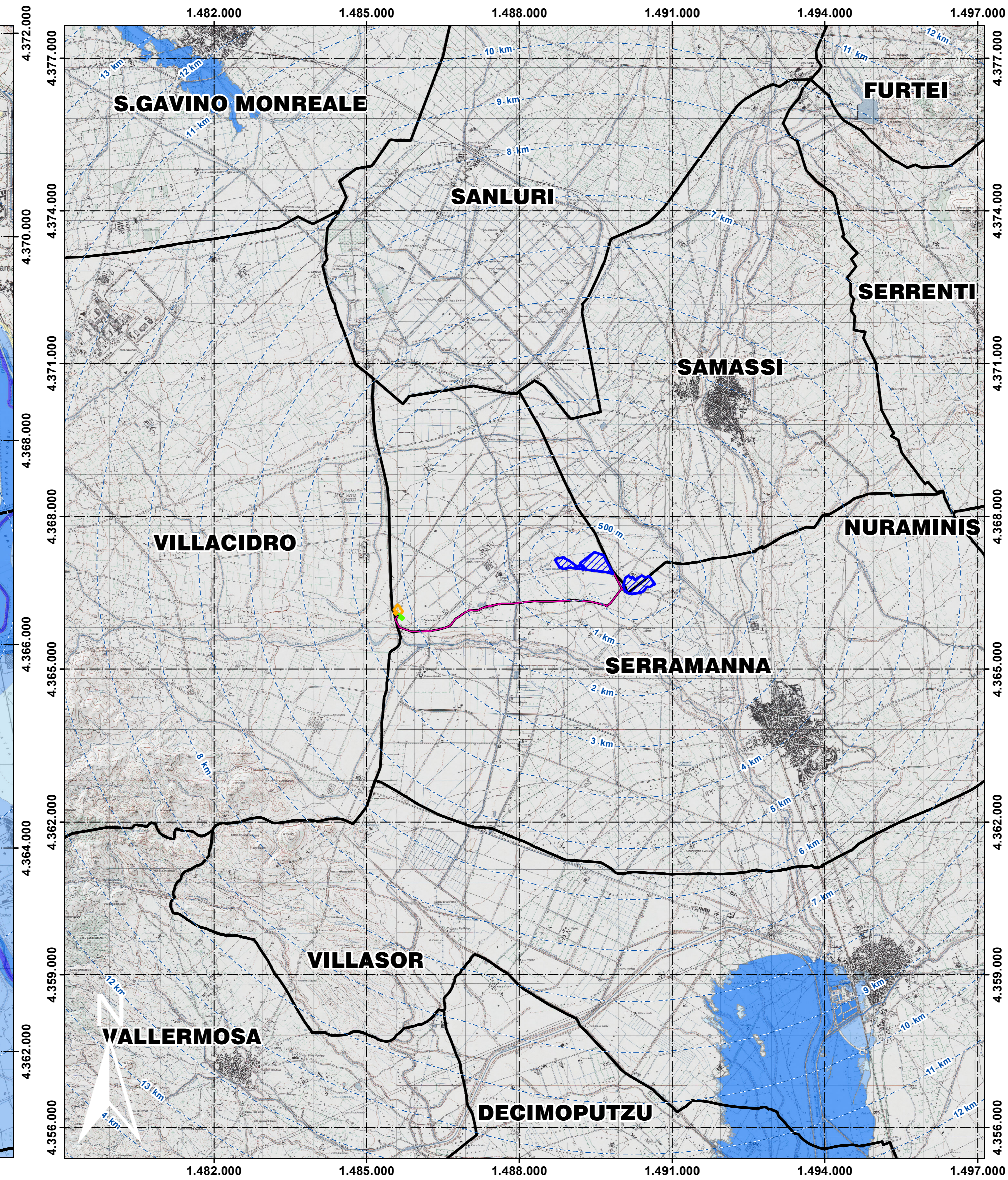
**Legenda**

- Buffer distanze da area di progetto
- Area di progetto
- Connessione
- Area SE
- Area stazione Terna Serramanna
- Confini comunali



NAVIGATORE MAPPE PAI

**Scenari stato attuale PGRA 2019**

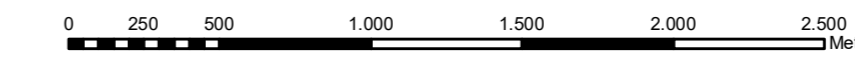
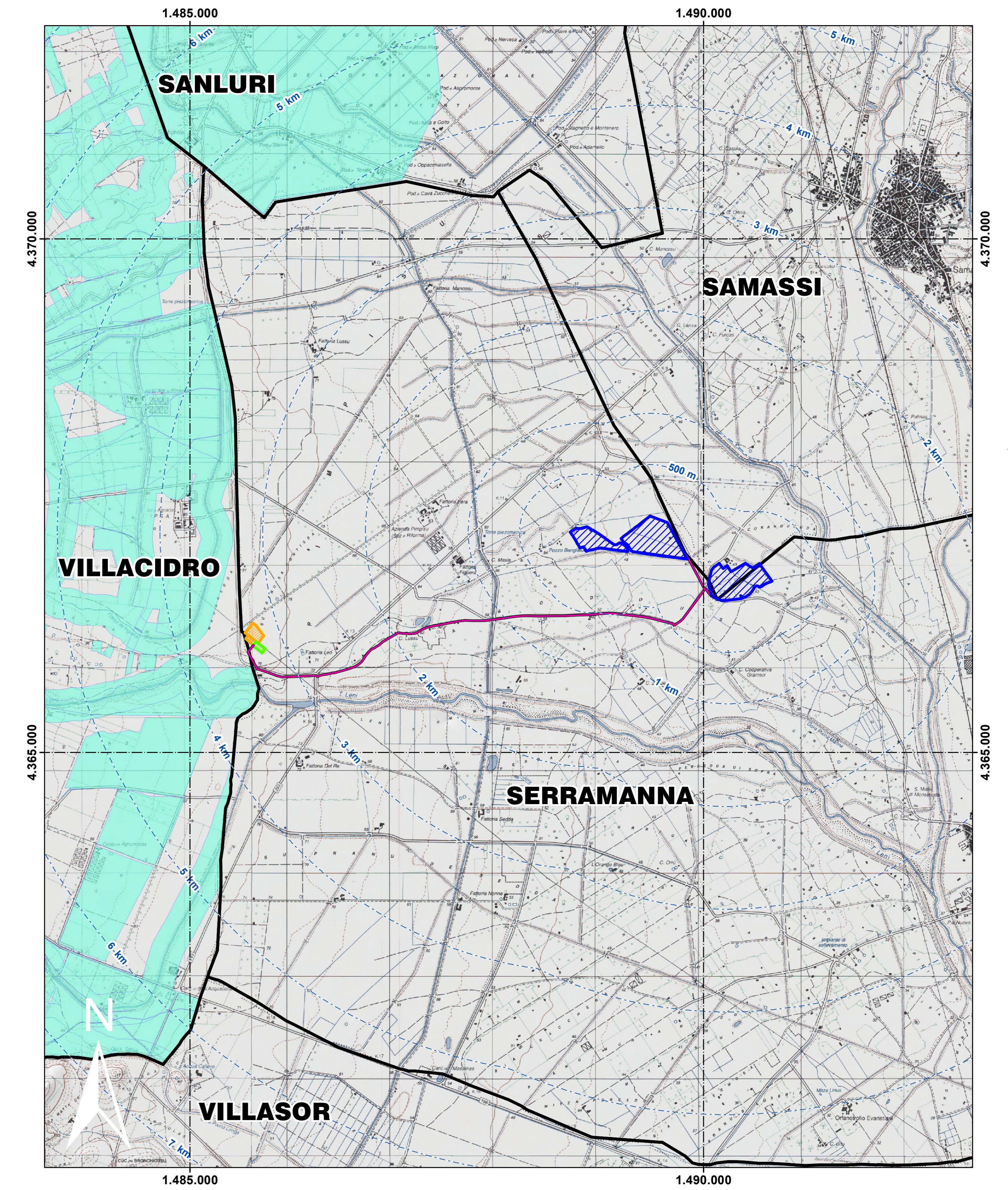


scala 1:50.000 1 cm = 500 m

**Scenari stato attuale PGRA 2019**

- H2
- H3
- H4

**Aree Alluvionate 'Cleopatra' V04**



scala 1:25.000 1 cm = 250 m

**Aree Alluvionate 'Cleopatra' V04**

- Aree Alluvionate 'Cleopatra' V04



IMPIANTO AGROVOLTAICO SERRAMANNA 1 COMUNE DI SERRAMANNA

PROPRONENTE  
  
**Tintoretto srl**  
 VIA VITTORI 20  
 48018 Faenza (RA)

OGGETTO:  
 Inquadramento su P.A.I.

COORDINAMENTO  
  
**BRUNO MANICA | STUDIO TECNICO DI INGEGNERIA**  
 VIA S. SIVIA 5  
 48018 Faenza (RA)

GRUPPO DI LAVORO S.I.A.  
 DANIELE DIAMANTI  
 DANIELE DIAMANTI  
 DANIELE DIAMANTI  
 DANIELE DIAMANTI  
 DANIELE DIAMANTI  
 DANIELE DIAMANTI  
 DANIELE DIAMANTI  
 DANIELE DIAMANTI  
 DANIELE DIAMANTI

REDAATTORE  
 DANIELE DIAMANTI  
 DANIELE DIAMANTI  
 DANIELE DIAMANTI

00	18/03/2022	Prima emissione	Bruno Manica	Paolo Tagliapietra
01	18/03/2022	Prima emissione	Bruno Manica	Paolo Tagliapietra
02	18/03/2022	Prima emissione	Bruno Manica	Paolo Tagliapietra
03	18/03/2022	Prima emissione	Bruno Manica	Paolo Tagliapietra