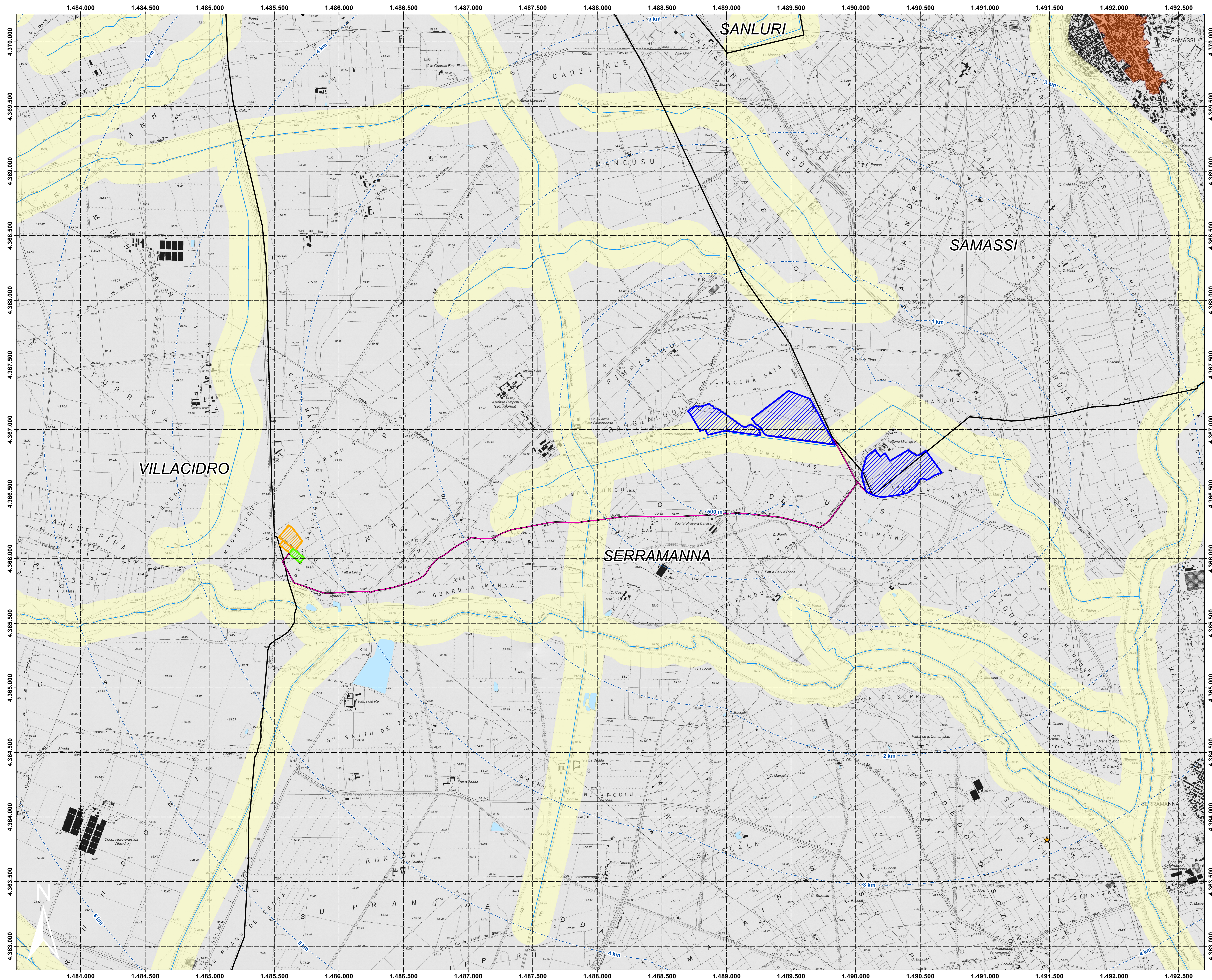




Aree con valore paesaggistico Art. 143




Legenda

- Buffer distanze da area di progetto
- Area di progetto
- Connessione
- Area SE
- Area stazione Tema Serramanna
- Confini comunali
- Mare
- Repertorio beni 2017 - Beni culturali archeologici
- Laghi invasi e stagni
- Fiumi e torrenti (alveo inciso)
- Fiumi e torrenti (alveo inciso)\_Buffer 150m
- Centri di antica e prima formazione Atti 2007-2012



IMPIANTO AGROVOLTAICO SERRAMANNA 1 COMUNE DI SERRAMANNA

PROPRONENTE  
  
**Tintoretto srl**  
 TINTORETTO s.r.l.  
 via Vittori 20  
 48018 Pienza (RA)

VALUTAZIONE DI IMPATTO AMBIENTALE  
 OGGETTO:  
 Aree con valore paesaggistico Art. 143  
**VIA Tav15**

COORDINAMENTO  
  
**bm!**  
 BRUNO MANCA | STUDIO TECNICO DI INGEGNERIA  
 C/O STUDIO COMMERCIALE CICULATA - TINTORETTO, 20  
 48018 Pienza (RA) - TEL. 0578 229921  
 PIAZZA S. PIETRO - ATTICATO DI SAN GIULIANO  
 0578 229921 - TEL. 0578 229921  
 WWW.BRUNOMANCA.COM - PIAZZA S. PIETRO, 20  
 0578 229921 - TEL. 0578 229921

REDAZIONE	BRUNO MANCA	GRUPPO DI LAVORO S.p.A.
Gianluigi Cossentino Dott. Ing. Fulvio Massimo Calvino Dott. Stefano Dott. Ag. Vincenzo Giani Dott. Ing. Silvia Lani Dott. Ing. Anna Di Gregorio Dott. Ing. Massimo Dott. Ing. Giuseppe Dott. Ing. Massimo Dott. Ing. Massimo Dott. Ing. Massimo Dott. Ing. Massimo	BRUNO MANCA   STUDIO TECNICO DI INGEGNERIA C/O STUDIO COMMERCIALE CICULATA - TINTORETTO, 20 48018 Pienza (RA) - TEL. 0578 229921 PIAZZA S. PIETRO - ATTICATO DI SAN GIULIANO 0578 229921 - TEL. 0578 229921 WWW.BRUNOMANCA.COM - PIAZZA S. PIETRO, 20 0578 229921 - TEL. 0578 229921	GRUPPO DI LAVORO S.p.A. Dott. Ing. Fulvio Massimo Calvino Dott. Stefano Dott. Ag. Vincenzo Giani Dott. Ing. Silvia Lani Dott. Ing. Anna Di Gregorio Dott. Ing. Massimo Dott. Ing. Giuseppe Dott. Ing. Massimo Dott. Ing. Massimo Dott. Ing. Massimo
05/10/2022 19040 - 198 x 911	Prima emissione 05/10/2022 19040 - 198 x 911	Bruno Manca Paolo Tognoli SCALA 1:10.000