



Progetto per la realizzazione di un impianto per la produzione di energia elettrica da fonte eolica, ai sensi del Dlgs. n.387 del 2003, composto da n°10 aerogeneratori, per una potenza di 60 MW, sito nel comune di Cellere(VT)

REGIONE LAZIO
 COMUNE DI CELLERE
 COMUNE DI PIANSANO
 COMUNE DI ARLENA DI CASTRO
 COMUNE DI TUSCANIA

PROPRONENTE
Cogein energy
 Cogein Energy S.r.l.
 Via Dedicato, 107 - 00125 Napoli
 Tel. 081.1956613 - Fax. 081.7619640
 www.newgreen.it
 compinvestimenti@libero.it
 cogenergy@pec.it

ELABORATO
TAV-AT5.4 PLANIMETRIE E PROFILI DELLE STRADE DI PROGETTO ED INDICAZIONE DELLE RELATIVE SEZIONI-RAMO4

SCALA **1:1000** REVISIONE **0** DATA **01/2022**

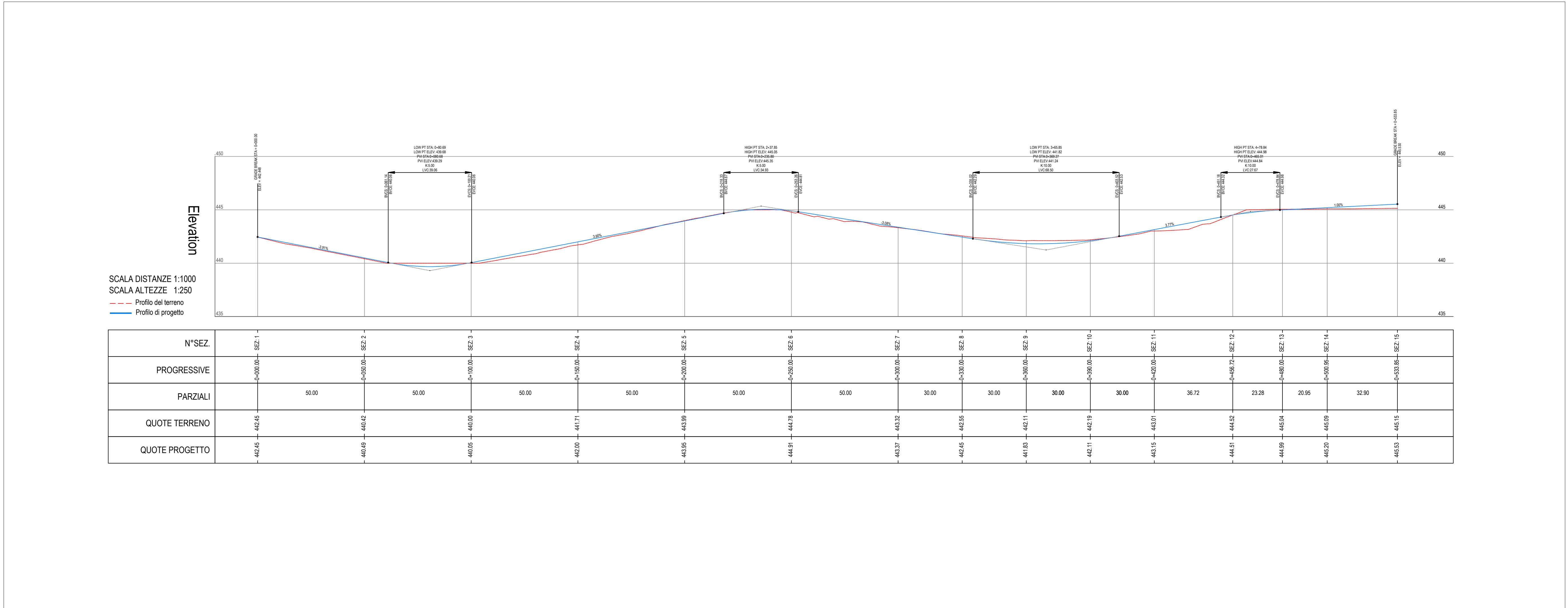
PROGETTAZIONE
 Arch. Raimondo Cascone

REDATTO
 Dott. Rino Castaldo
 Arch. Rosario Manco
 Ing. Maria Grazia Puocci

VERIFICATO
 Ing. Federica Mallozzi

APPROVATO
 Arch. Raimondo Cascone

PROFILO ALTIMETRICO - RAMO4



PLANIMETRIA RAMO4



QUADRO DI UNIONE

