



Progetto per la realizzazione di un impianto per la produzione di energia elettrica da fonte eolica, ai sensi del D.lgs. n.387 del 2003, composto da n°10 aerogeneratori, per una potenza di 60 MW, sito nel comune di Cellere(VT)



PROPONENTE



Cogein Energy S.r.l.
Via Diocleziano, 107 - 00125 Napoli
Tel. 081.19566613 - Fax. 081.7618640
www.newgreen.it
cominvestimenti@libero.it
cogeinenergy@pec.it

ELABORATO

TAV-AT5.7 PLANIMETRIE E PROFILI DELLE STRADE DI PROGETTO ED INDICAZIONE DELLE RELATIVE SEZIONI-RAM07

SCALA **1:1000** REVISIONE **0** DATA **01/2022**

PROGETTAZIONE
Arch. Raimondo Cascone

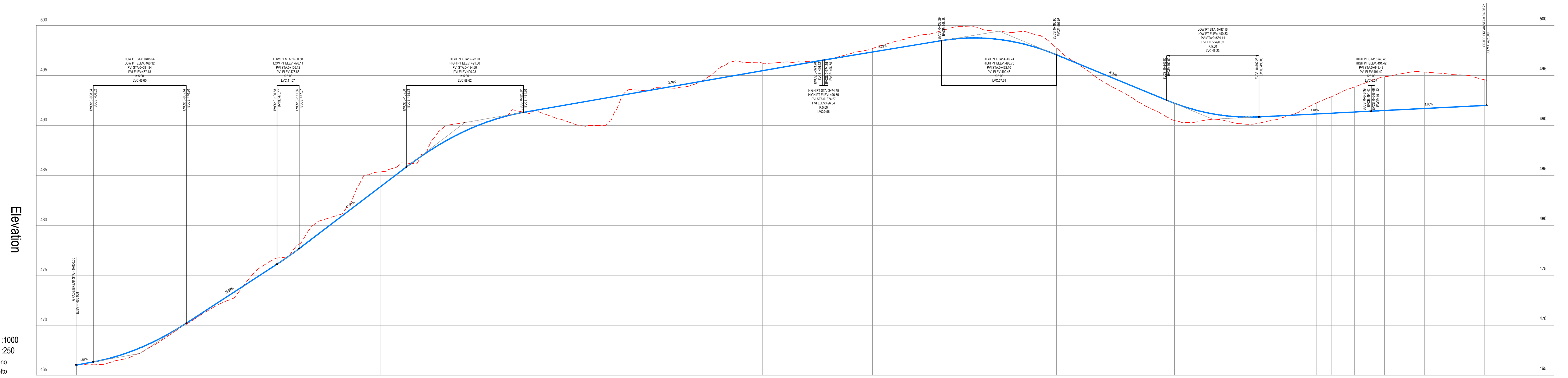
REDATTO
Dott. Rino Castaldo
Arch. Rosario Manco
Ing. Maria Grazia Puocci

VERIFICATO
Ing. Federica Mallozzi

APPROVATO
Arch. Raimondo Cascone



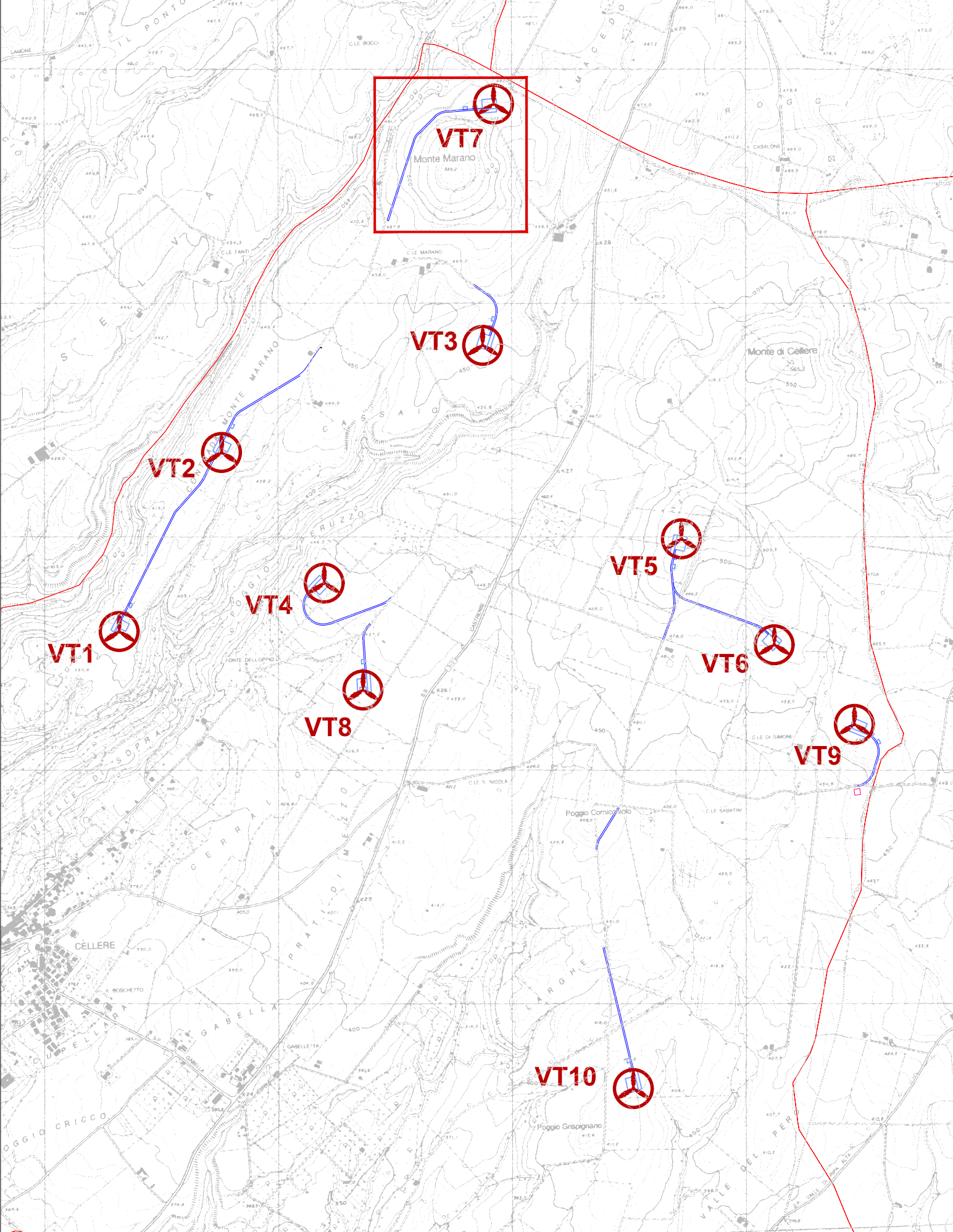
PROFILO ALTIMETRICO - RAM07



SCALA DISTANZE 1:1000
SCALA ALTEZZE 1:250
- - - - - Profilo del terreno
— — — — — Profilo di progetto

N°SEZ.	0+000.00 - SEZ. 1	0+152.18 - SEZ. 2	0+343.78 - SEZ. 3	0+398.78 - SEZ. 4	0+450.03 - SEZ. 5	0+500.03 - SEZ. 6	0+611.15 - SEZ. 7	0+628.88 - SEZ. 8	0+640.03 - SEZ. 9	0+650.03 - SEZ. 10	0+675.03 - SEZ. 11	0+704.98 - SEZ. 12
PROGRESSIVE	0+000.00	0+152.18	0+343.78	0+398.78	0+450.03	0+500.03	0+611.15	0+628.88	0+640.03	0+650.03	0+675.03	0+704.98
PARZIALI		152.18	191.60	55.00	92.15	59.10	71.18	7.51	11.31	15.00	20.00	29.95
QUOTE TERRENO	466.00	465.34	466.23	467.34	467.75	469.49	492.25	492.88	493.35	494.86	495.33	494.57
QUOTE PROGETTO	466.00	465.34	466.48	467.34	467.06	469.21	491.15	491.22	491.34	491.49	491.69	492.00

QUADRO DI UNIONE



PLANIMETRIA RAM07

