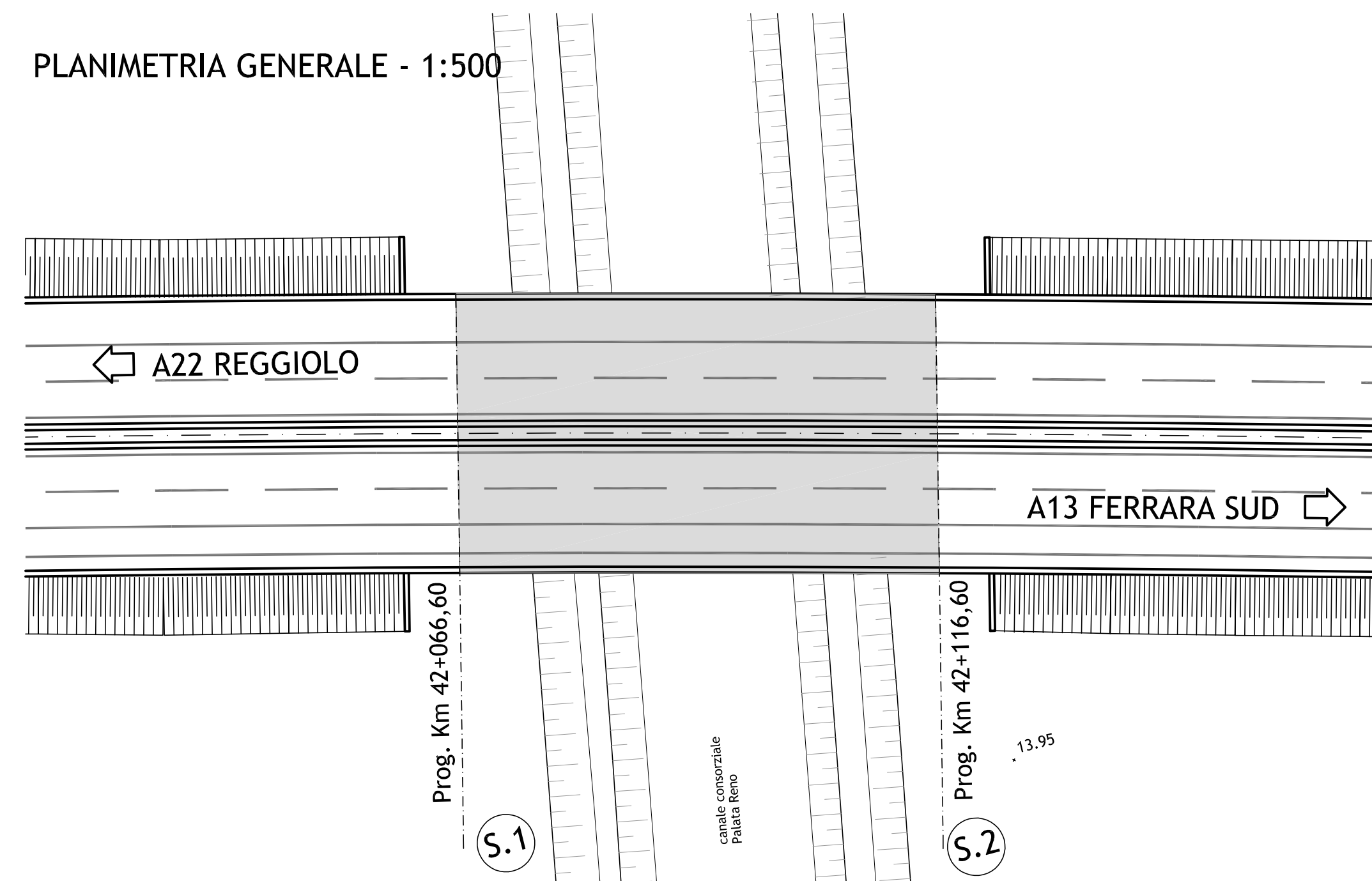
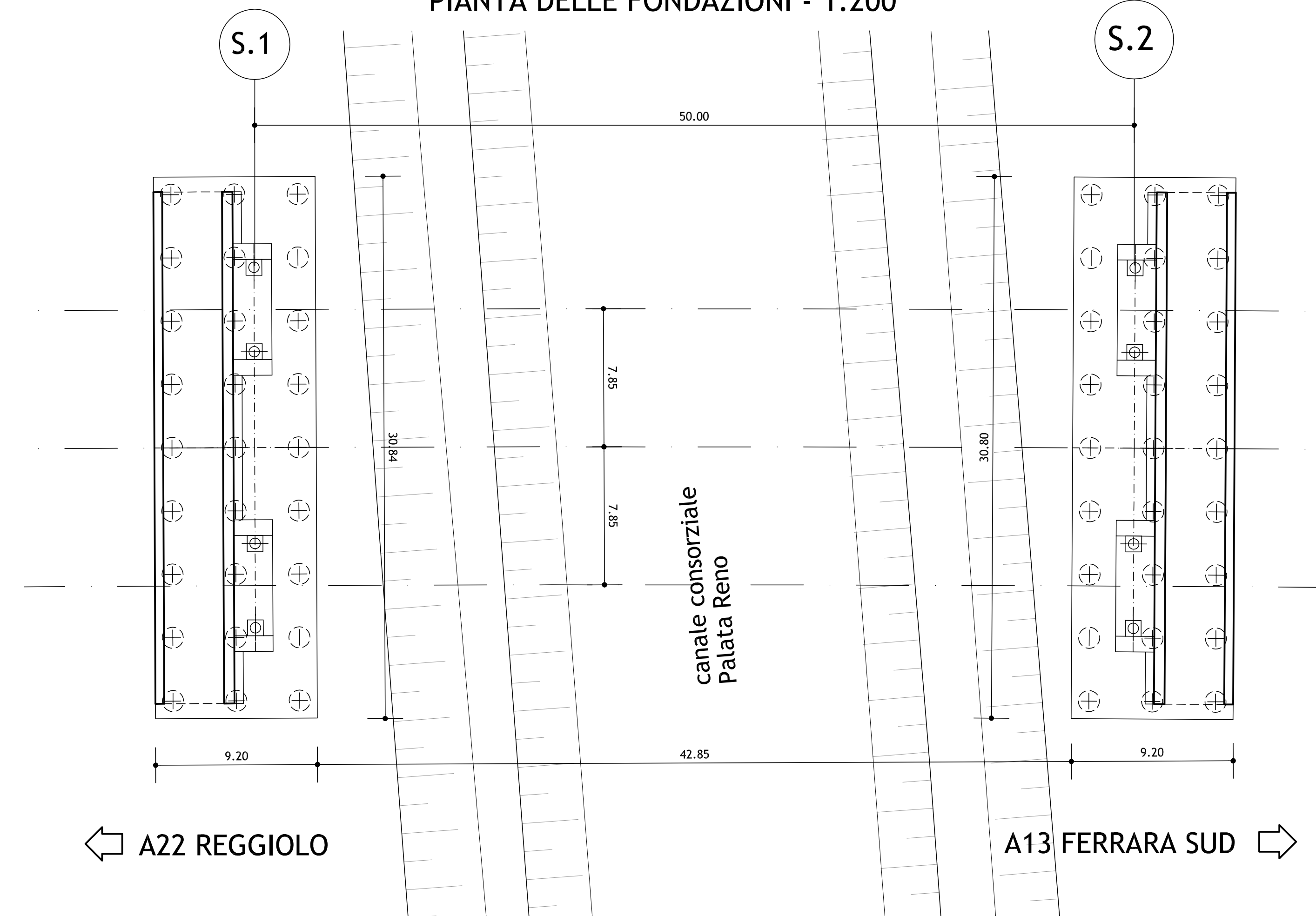


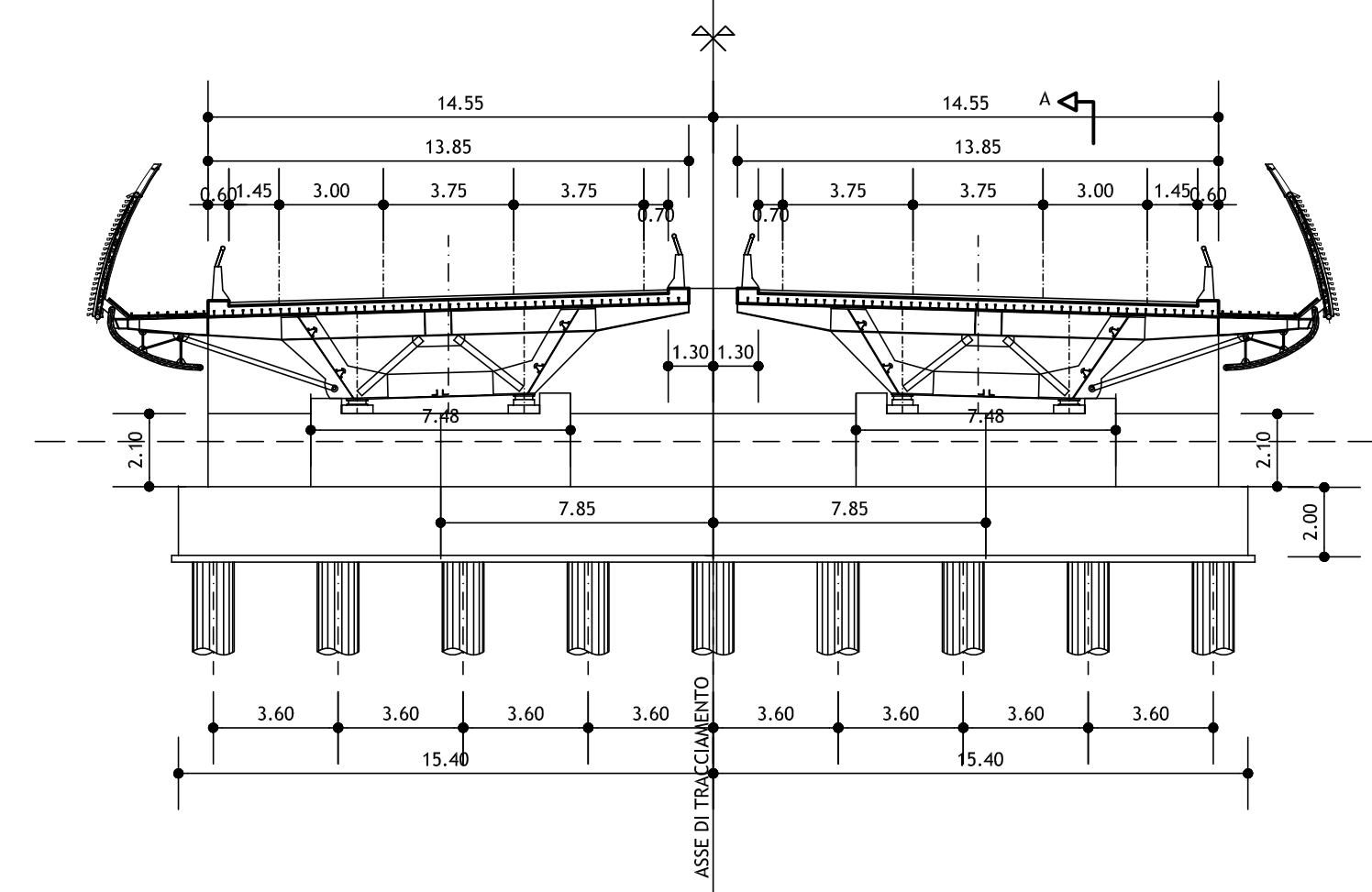
PLANIMETRIA GENERALE - 1:500



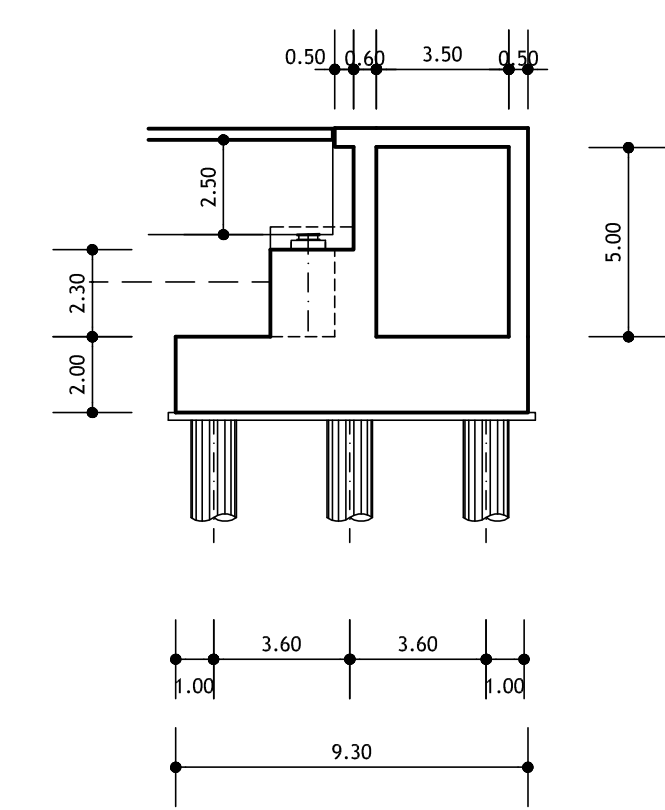
PIANTA DELLE FONDAZIONI - 1:200



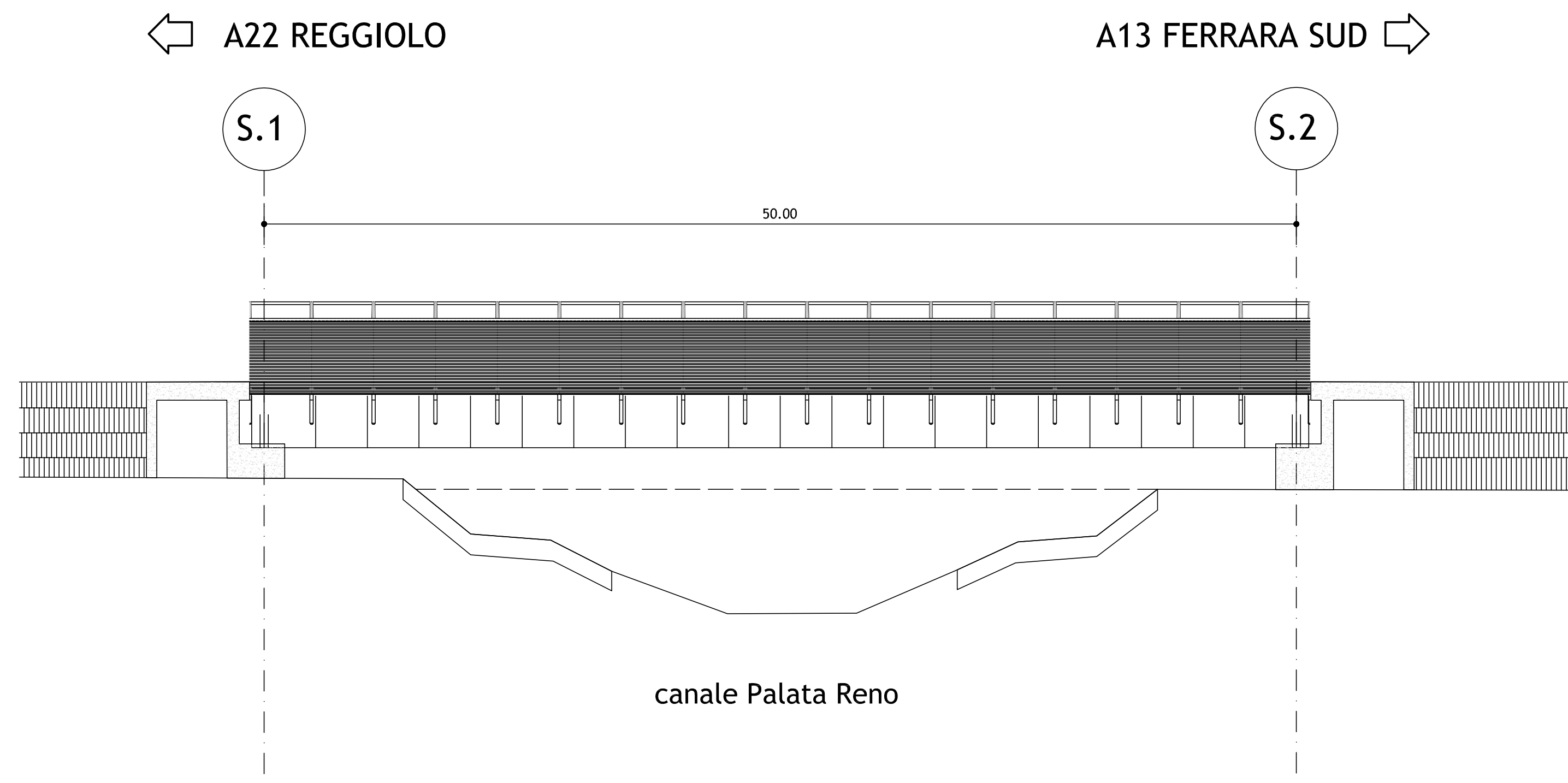
SEZIONE TIPO SPALLA - 1:200



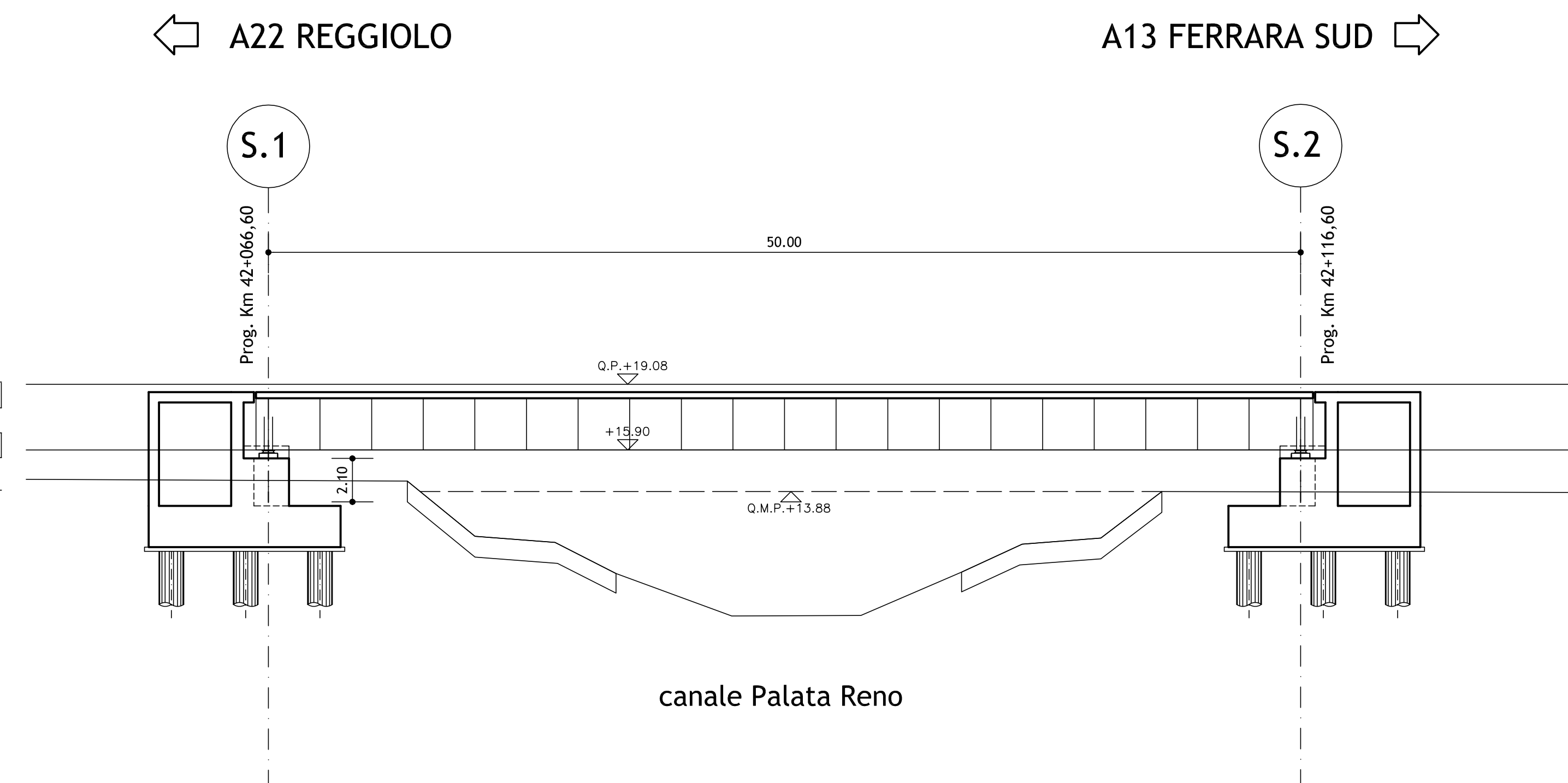
SEZIONE "A"



VISTA OPERA FINITA - 1:200



PROFILO LONGITUDINALE - 1:200



IL CONCEDENTE **Regione Emilia-Romagna** IL CONCESSIONARIO **ARC** AUTOSTRADA REGIONALE CISPADANA

AUTOSTRADA REGIONALE CISPADANA
DAL CASELLO DI REGGIOLO-ROLO SULLA A22
AL CASELLO DI FERRARA SUD SULLA A13
CODICE C.U.P. E8180800060009

PROGETTO DEFINITIVO

STUDIO DI IMPATTO AMBIENTALE

QUADRO DI RIFERIMENTO PROGETTUALE

ALLEGATO B - DESCRIZIONE DELLE ALTERNATIVE DI PROGETTO
PER LA DEFINIZIONE DEL TRACCIATO

ALLEGATO B2 - SOLUZIONI PLANALTIMETRICHE ALTERNATIVE DEL TRATTO AUTOSTRADALE RICADENTE PRESSO L'ATTRAVERSAMENTO
DEL PANARO ED IL SISTEMA DEI TERRENI DELLE PARTECIPANZE, NEL COMUNE DI CENTO - ALTERNATIVA C2a
PONTE SUL "CANALE CONSORZIALE PALATA RENO":
PIANTE, PROSPETTI E SEZIONI

IL PROGETTISTA
Arch. Sergio Beccarelli
Ord. Arch. Prov. PR n. 377

IL PROGETTISTA DELLE OPERE STRADALI STRUTTURALI
Ing. Paolo Corchi
Ord. Ing. Prov. PR n. 751

RESPONSABILE INTEGRAZIONE PRESTAZIONI SPECIALISTICHE
Ing. Emilio Salsi
Albo Ing. Reggio Emilia n. 945

IL CONCESSIONARIO
Autostada Regionale Cispadana S.p.A.
IL PRESIDENTE
Giovanni Pizzari

G				
F				
E				
D				
C				
B				
A	17.04.2012	EMISSIONE	BENEDETTI	BECCARELLI SALSII
REV.	DATA	DESCRIZIONE	REDAZIONE	CONTROLLATO APPROVAZIONE
IDENTIFICAZIONE ELABORATO MAN. 10000 FASE: LOTTI GRUPPO CODICE OPERA MES. TRATTO OPERA ANNO TIPO ELABORAZIONE PROGRESSIVO REV. DATA: MAGGIO 2012 6044 PD 0 A00 A0000 0 1A PZ 41 A SCALA: VARIE				

IL PRESENTE DOCUMENTO NON FORMA PARTE DEL PROGETTO E ALTERNATIVE PARALLELE. IN TUTTI I CASI, TRACCIA IL CONVENIENZA DEL CONCESSIONARIO. NON VERRA' NESSUNO DEI TRACCIATI SCELTI PER IL PROGETTO. IL CONCESSIONARIO HA IL DIRITTO DI MODIFICARE IL TRACCIATO PER LA REALIZZAZIONE DEL PROGETTO. IL CONCESSIONARIO HA IL DIRITTO DI MODIFICARE IL TRACCIATO PER LA REALIZZAZIONE DEL PROGETTO. IL CONCESSIONARIO HA IL DIRITTO DI MODIFICARE IL TRACCIATO PER LA REALIZZAZIONE DEL PROGETTO.