



Progetto per la realizzazione di un impianto per la produzione di energia elettrica da fonte eolica, ai sensi del D.lgs. n.387 del 2003, composto da n°10 aerogeneratori, per una potenza di 60 MW, sito nel comune di Cellere(VT)

REGIONE LAZIO  
 COMUNE DI CELLERE  
 COMUNE DI PIANSANO  
 COMUNE DI ARLENA DI CASTRO  
 COMUNE DI TUSCANIA

PROPRONENTE  
**Cogein Energy**  
 Cogein Energy S.r.l.  
 Via Diocleziano, 107 - 00175 Napoli  
 Tel. 081.5566613 - Fax. 081.7105940  
 www.cogein.it  
 coginvestments@libero.it  
 cogeinenergy@pec.it

ELABORATO  
**TAV-AT7.9** SEZIONI LONGITUDINALI E TRASVERSALI DELLE PIAZZOLE DI PROGETTO

SCALA **VARIE** REVISIONE **0** DATA **01/2022**

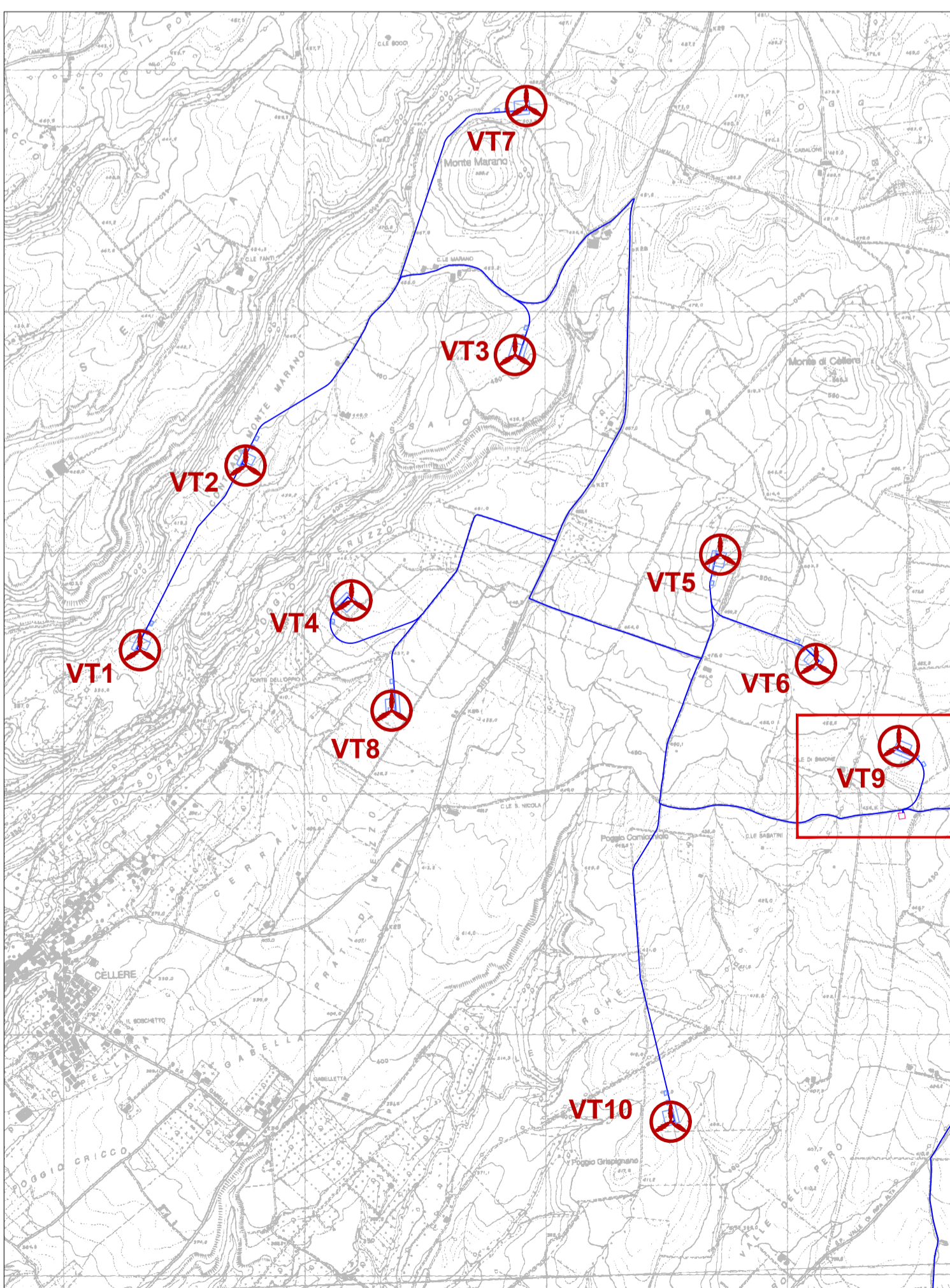
PROGETTAZIONE  
**Arch. Raimondo Cascone**

REDATTO  
 Dott. Rino Castaldo  
 Geom. Alessandro Russo

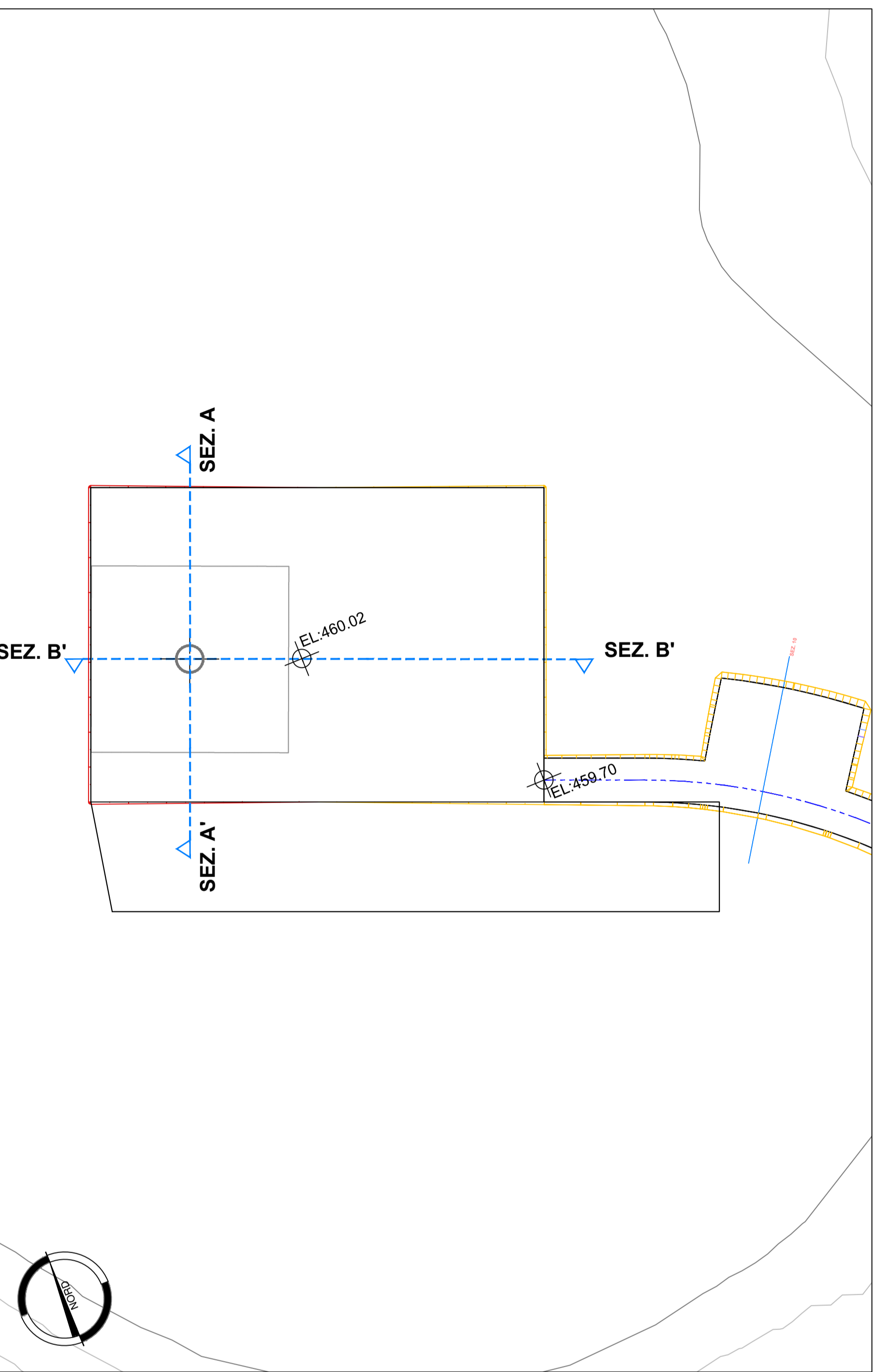
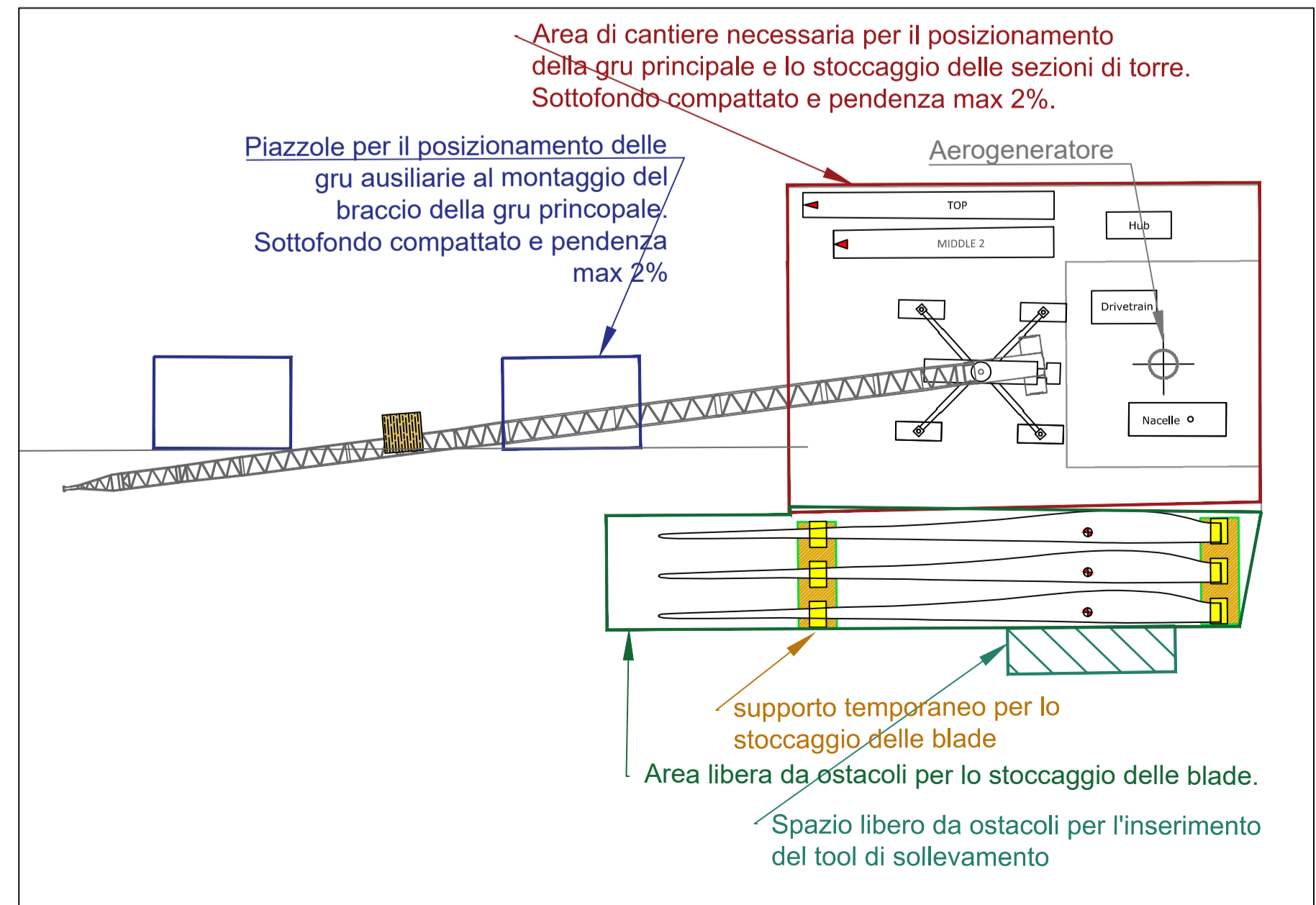
VERIFICATO  
 Ing. Federica Mallozzi

APPROVATO  
 Arch. Raimondo Cascone

QUADRO DI UNIONE



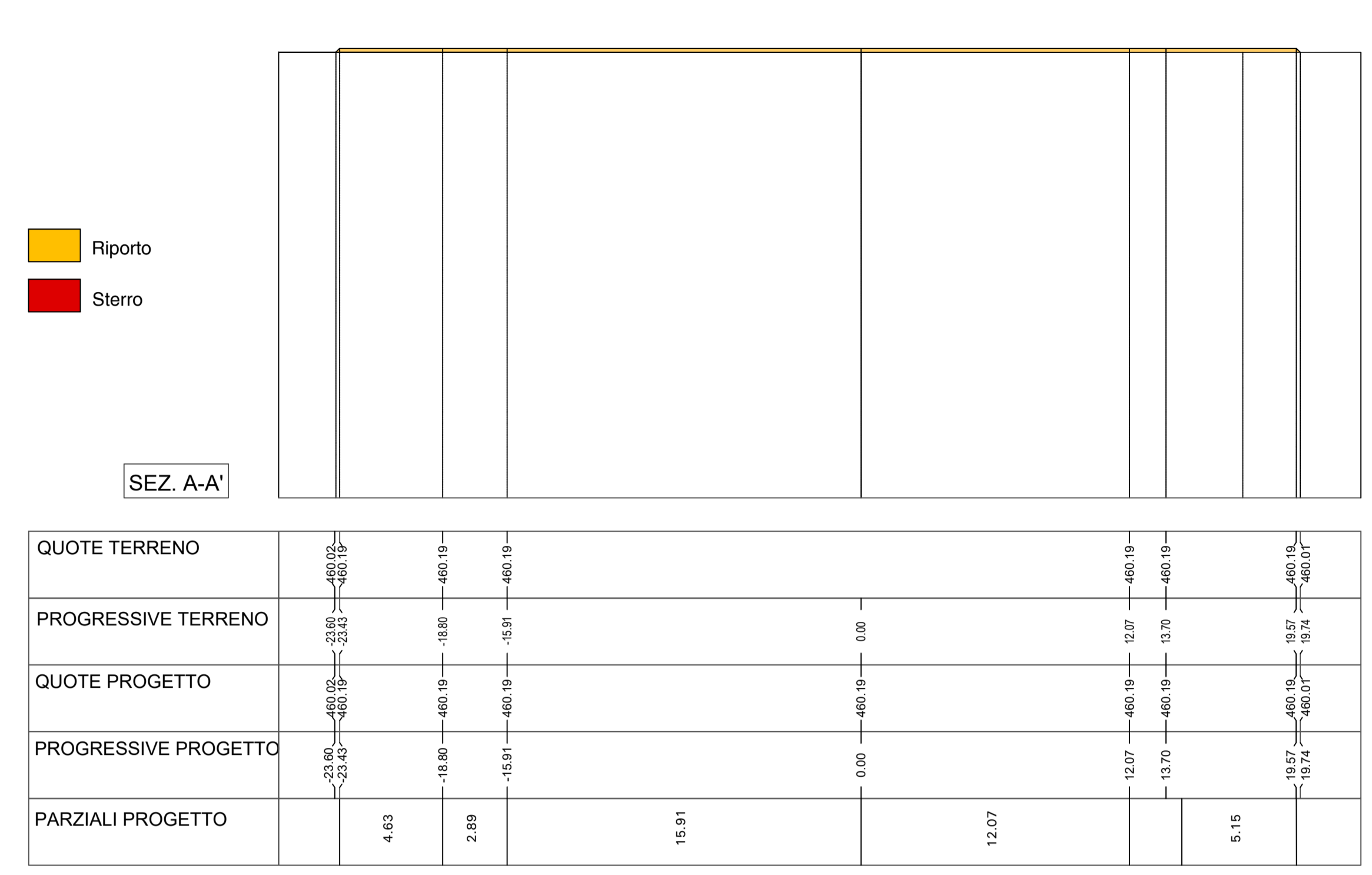
SPECIFICHE TECNICHE AREA MONTAGGIO TORRI



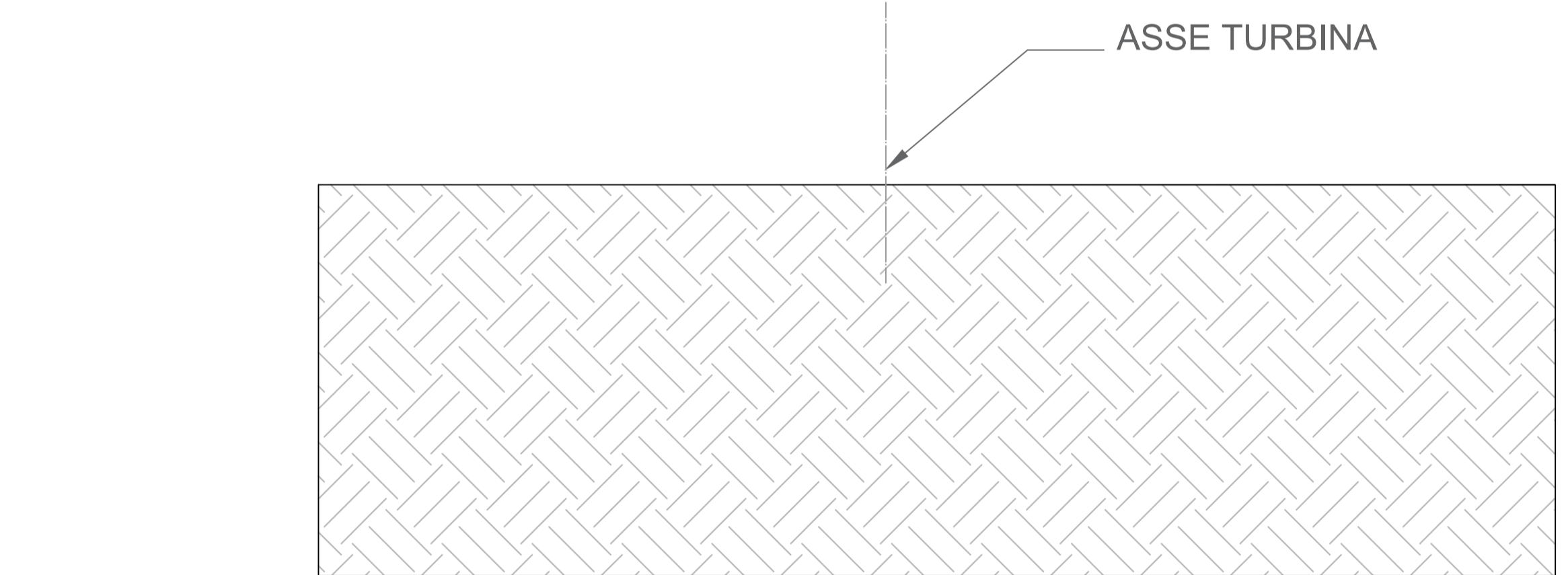
AREA TURBINA VT9



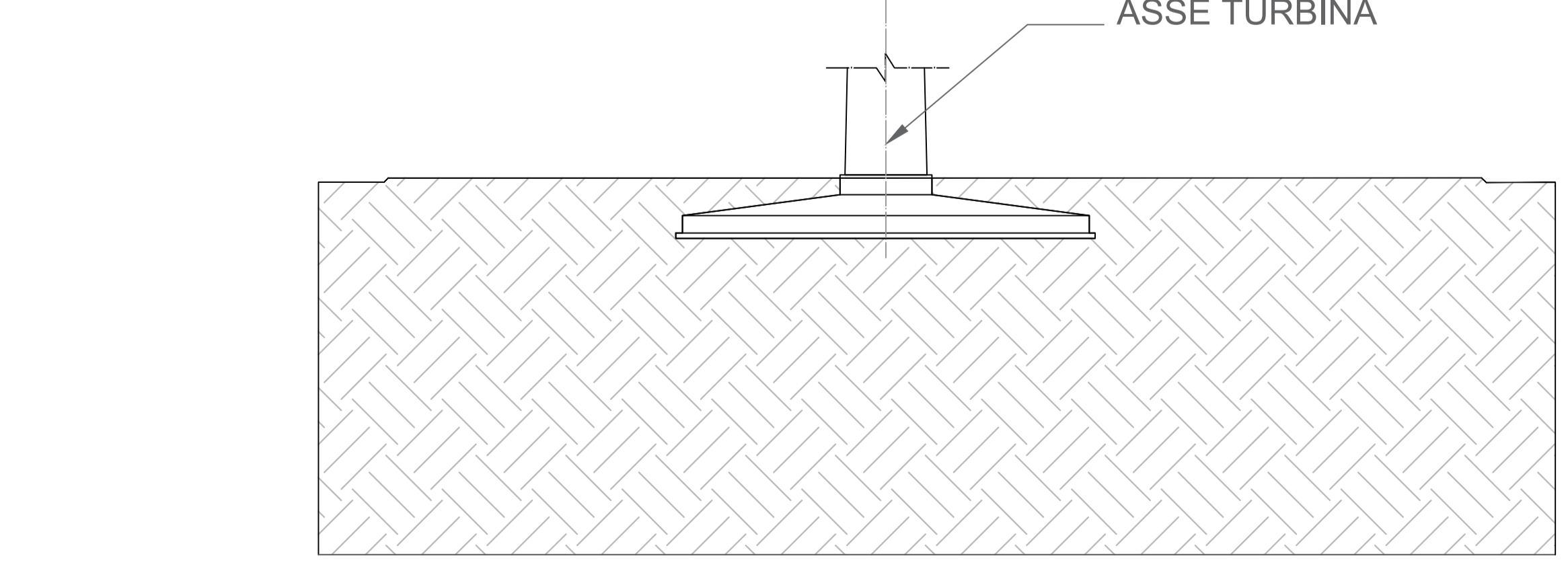
SEZIONE LONGITUDINALE A-A'



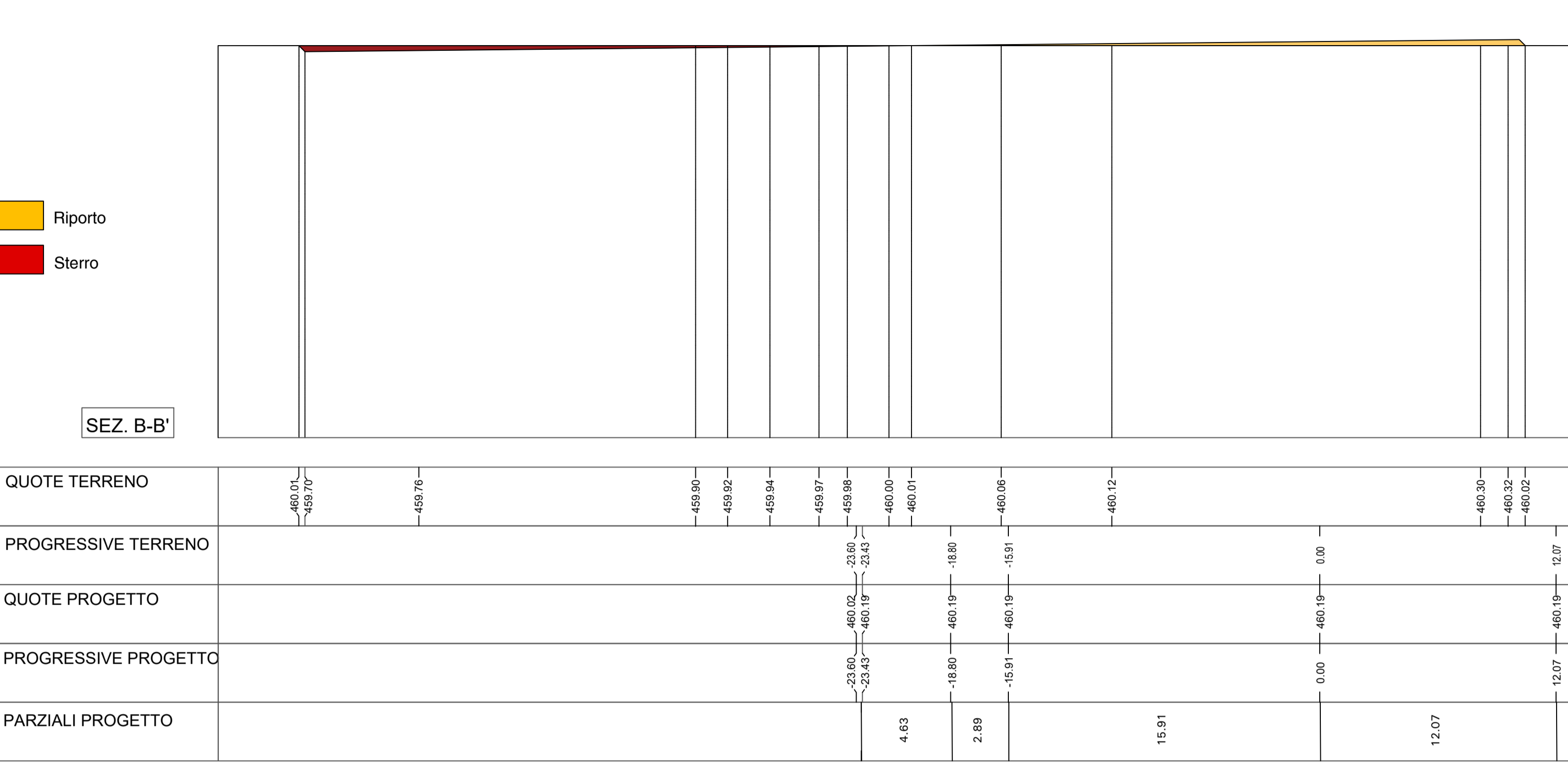
ANTE OPERAM



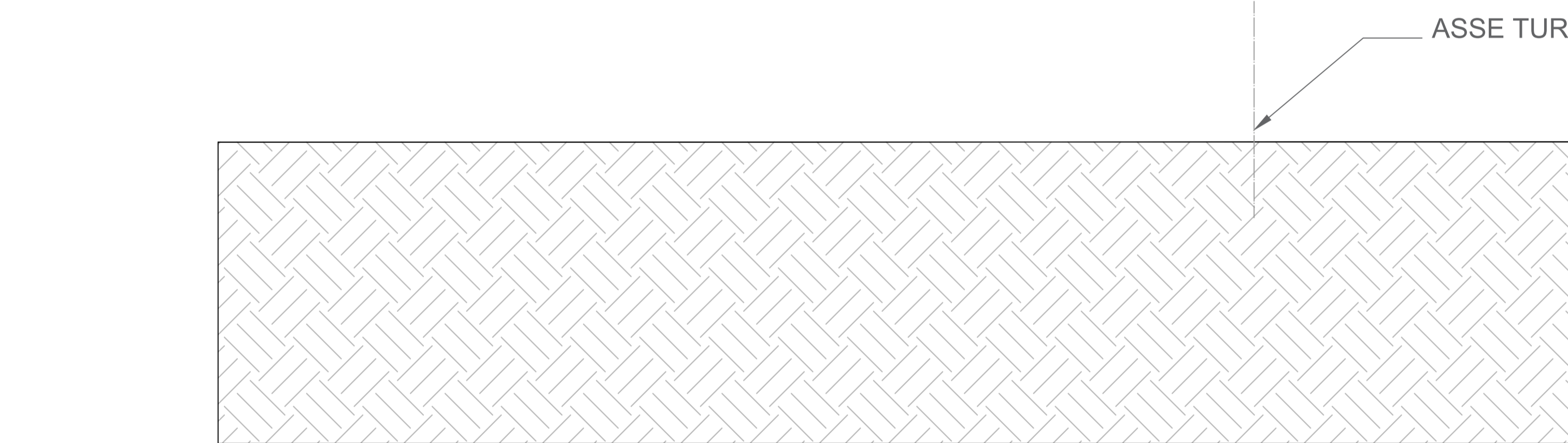
POST OPERAM



SEZIONE TRASVERSALE B-B'



ANTE OPERAM



POST OPERAM

