



Progetto per la realizzazione di un impianto per la produzione di energia elettrica da fonte eolica, ai sensi del Dlgs. n.387 del 2003, composto da n°10 aerogeneratori, per una potenza di 60 MW, sito nel comune di Cellere(VT)

REGIONE LAZIO	PROPRONENTE
COMUNE DI CELLERE	Cogein Energy S.r.l. Via Diocleziano, 107 - 00125 Napoli Tel. 081.1956613 - Fax. 081.7918640 www.cogeinenergy.it compinvestimenti@pec.it cogeinenergy@pec.it
COMUNE DI PIANSANO	ELABORATO
COMUNE DI ARLENA DI CASTRO	TAV-VINC4.2
COMUNE DI TUSCANIA	PIANI STRALCIO PER L'ASSETTO IDROGEOLOGICO
	SCALA 1:10000 REVISIONE 0 DATA 01/2022
	PROGETTAZIONE Arch. Raimondo Cascone
	REDATTO Ing. Maria Grazia Puocci Arch. Rosario Manco
	VERIFICATO Ing. Federica Mallozzi
	APPROVATO Arch. Raimondo Cascone

AUTORITA' DI BACINO DISTRETTUALE DELL'APPENNINO CENTRALE

Bacino Interregionale del Fiume Fiora

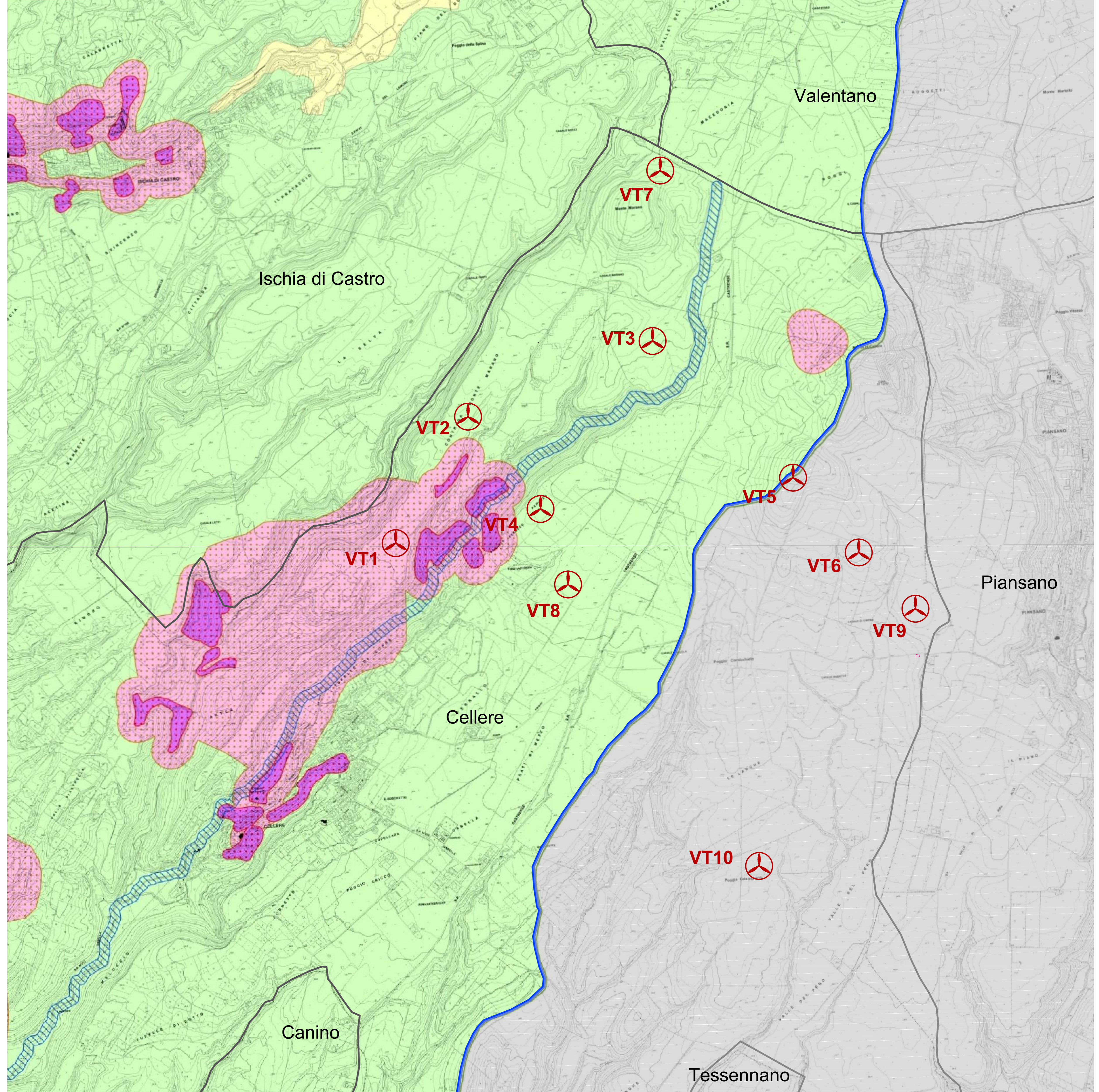
PIANO DI ASSETTO IDROGEOLOGICO
Legge 18 maggio 1989 n. 183 art. 17 comma 6 - ter, Legge 3 agosto 1998 n. 267 modificata con Legge 13 luglio 1999 n. 226 e Legge 11 dicembre 2000 n. 365

TAVOLE N° 8.27-8.37

CARTA DI TUTELA DEL TERRITORIO

Scala 1:10.000

IL SEGRETARIO GENERALE
Dott. Erasmo D'Angelis



LEGENDA

- Aerogeneratore di progetto
- Confine comunale
- Stazione di smistamento
- Limite piani di assetto idrogeologico

LEGENDA PAI

- e/o
- P.F.4
- P.F.3
- P.I.4
- P.I.3
- P.I.2
- Dominio costiero
- Dominio idraulico
- Dominio geomorfologico ed idraulico/forestale

QUADRO D'UNIONE

- Piano di assetto idrogeologico del Bacino del Fiora
- Piano di assetto idrogeologico dei Bacini Regionali

