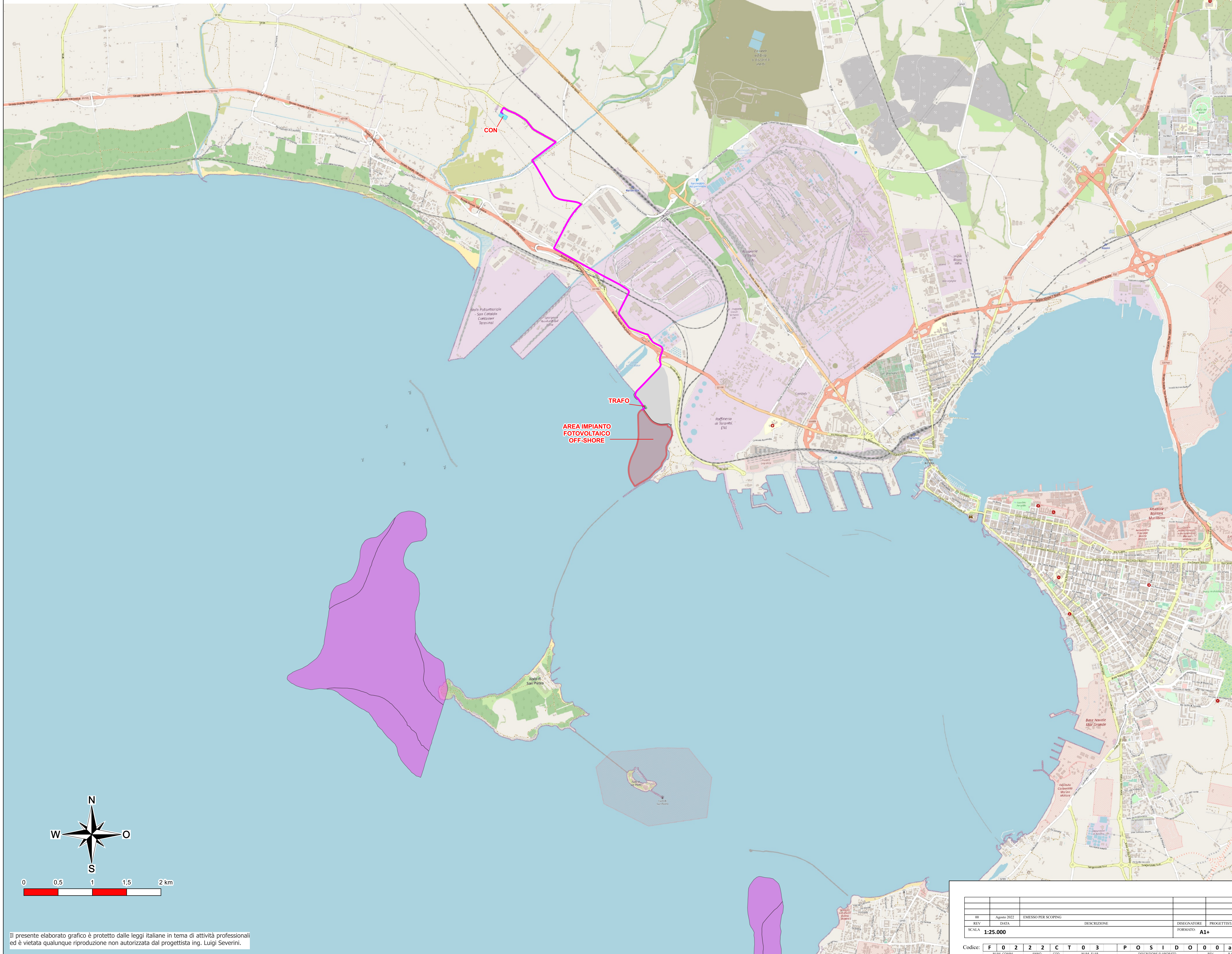


UBICAZIONE IMPIANTO FOTOVOLTAICO OFF-SHORE SU CARTA POSIDONIA OCEANICA
Scala (1:25.000)

Il presente elaborato grafico è protetto dalle leggi italiane in tema di attività professionali ed è vietata qualunque riproduzione non autorizzata dal progettista ing. Luigi Severini.



LEGENDA

- Cavidotto Interrato
- Cabina di Trasformazione
- Cabina di Misura e Consegna
- Area Impianto Fotovoltaico Off-Shore

ISPRA - Posidonia Oceanica

- Prateria di posidonia oceanica



Ministero delle Infrastrutture e della Mobilità sostenibile
Domanda di Concessione Demaniale ex art. 36 R.D. 327/1942 agg. L.25/2010
Domanda di Autorizzazione Unica ex art. 12 D.lgs. 387/2003

Ministero della Transizione Ecologica
Ministero della Cultura
Procedura di Valutazione di Impatto Ambientale ex D.lgs. 152/2006

Progetto Preliminare
IMPIANTO FOTOVOLTAICO
OFFSHORE NEL MARE
DI TARANTO

Ubicazione Impianto
Fotovoltaico Off-Shore su
Carta Posidonia Oceanica

CT03
F022CT03POSIDO00a

Progetto
Dott. Ing. Luigi Severini
Ord. Ing. Prov. TA n.776

Elaborazioni
ilStudio.
Engineering & Consulting Studio
Concept & Innovations
NiceTechnology®

