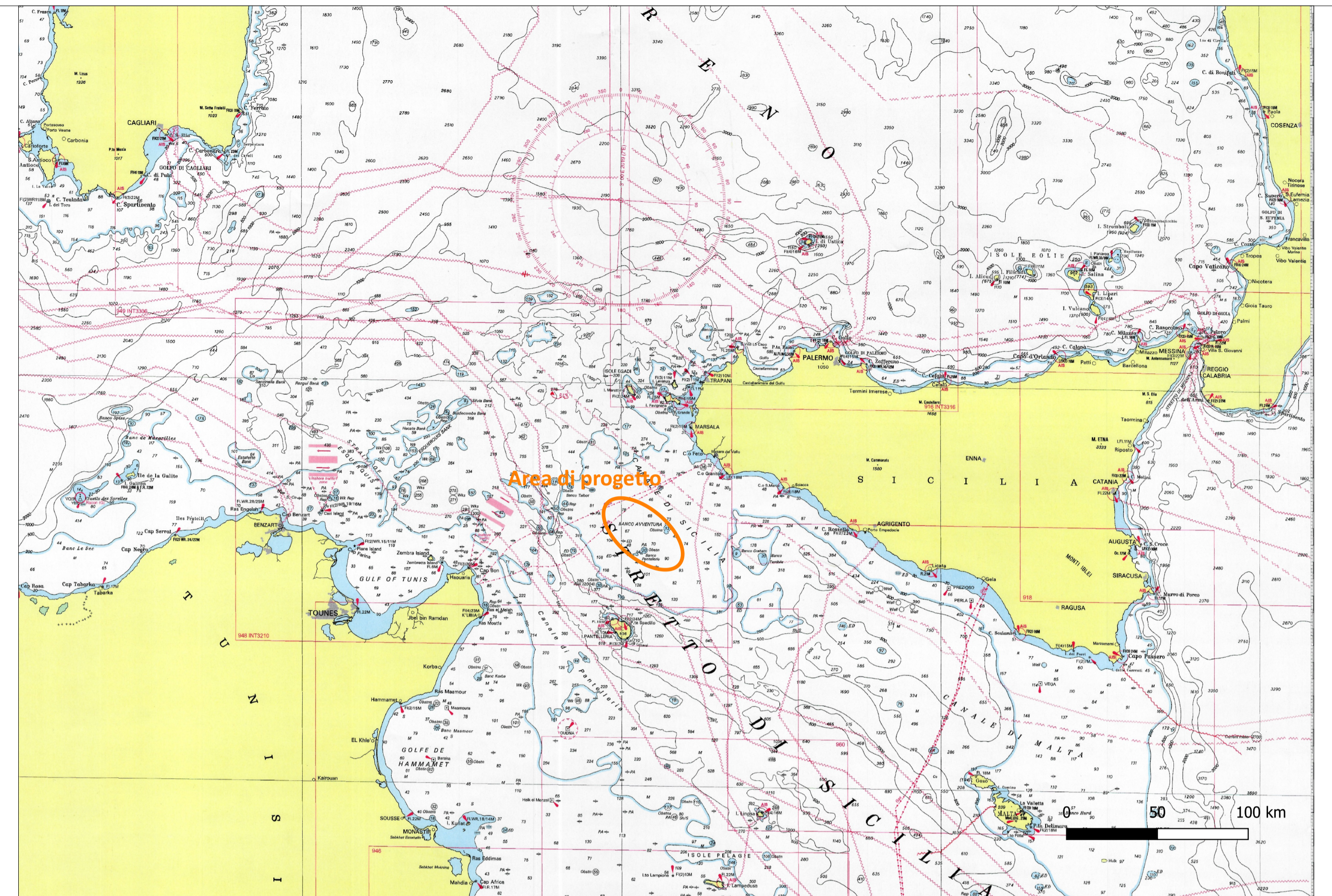
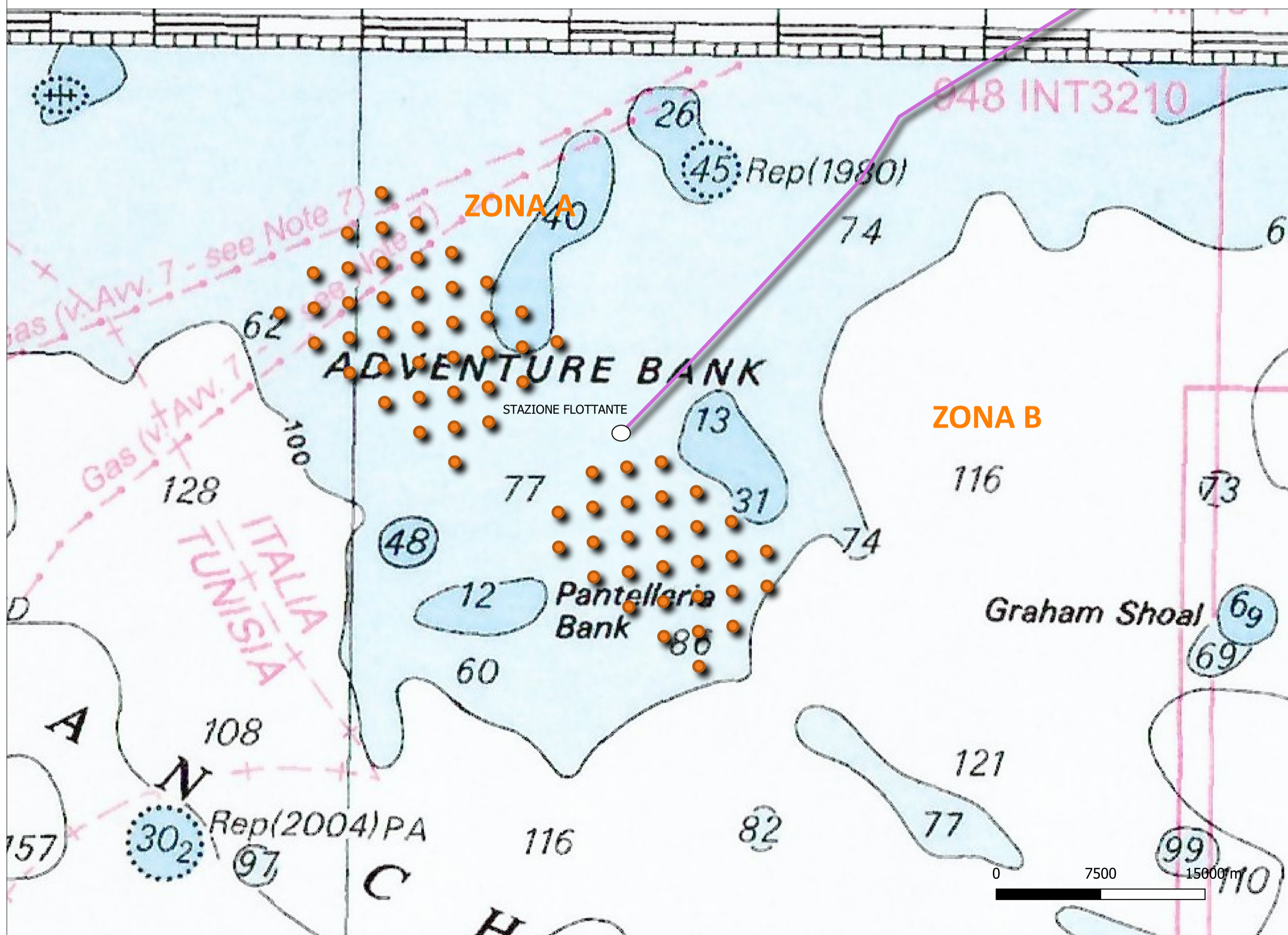


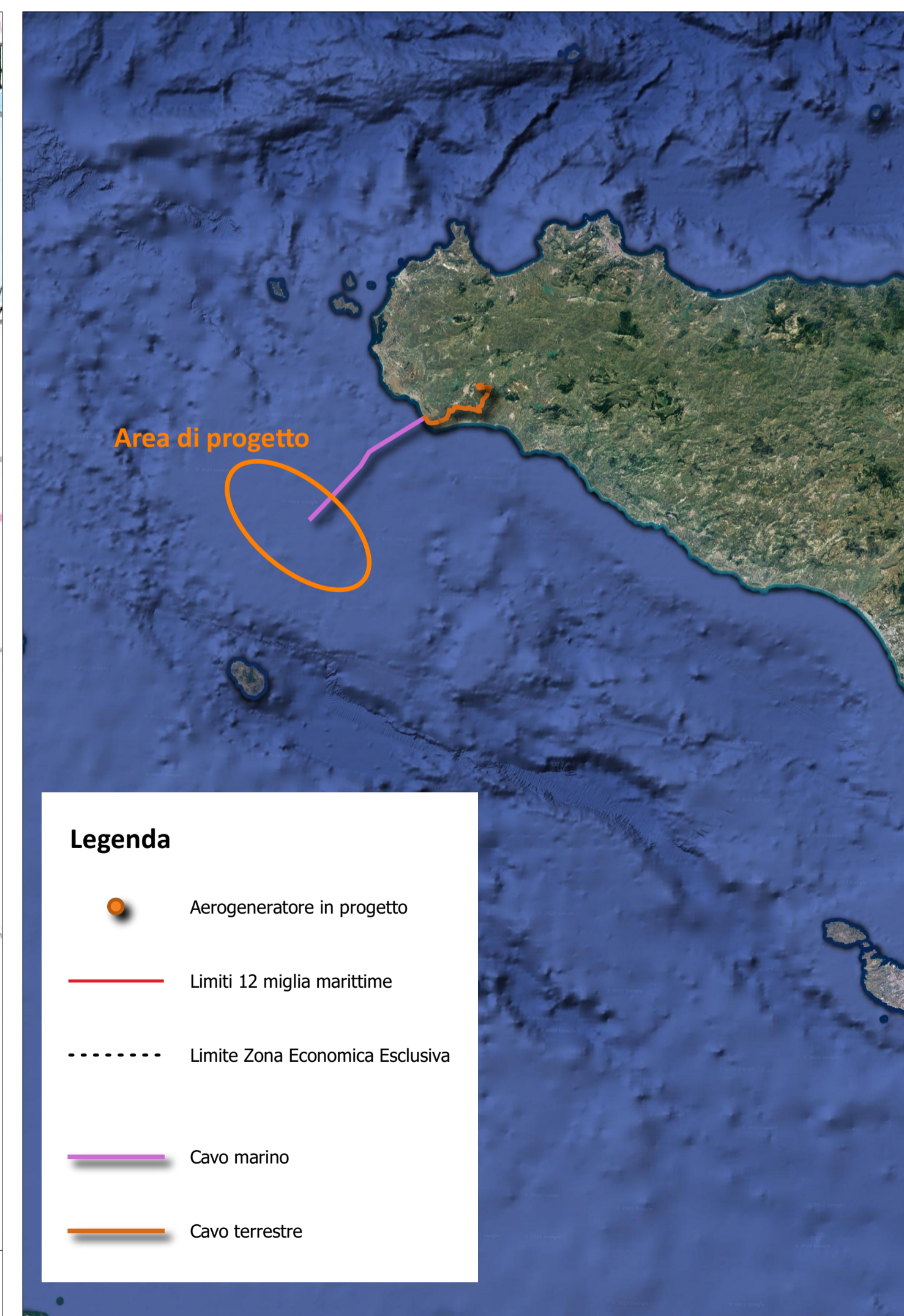
Layout su carta nautica Stretto di Sicilia - Italy (37° 28')



Layout su carta nautica Serie Internazionale n. 434 - Mar Mediterraneo (41° 00')



Layout su carta nautica Serie Internazionale n. 437 - Mar Mediterraneo Orientale (34° 00')



Improving performance through the

ELYMO S.r.l.

Via Durini, 9, 20122 Milano - Tel. +39.02.50043159

PROGETTAZIONE

100000
BUREAU VERITAS

Piazza Europa, 14 - 87100 Cosenza
Tel. +39.0984.35246
PEC: newdevelopmentsr@pec.it

gruppo di lavoro:

Prof. Geol. Rocco Dominici
dot. Geol. Giuseppe Cianfrone
dot. Ing. Giuseppe Maradelli
dot. ssa Jasmine De Marco
dot. Ing. Raffaele Costabile
dot. ssa Ing. Valentina Bonifati
dot. ssa Arch. Ja. Tevesa Salita
dot. ssa Ing. Denise Di Ciantri
dot. ssa Geol. Martina Petrucci

PROGETTO

PROGETTO PRELIMINARE PER LA REALIZZAZIONE E L'ESERCIZIO DI UN PARCO EOLICO OFFSHORE FLOTTANTE DENOMINATO "ELYMO" UBICATO NELLO STRETTO DI SICILIA

ELABORATO

Titolo: **INQUADRAMENTO GENERALE SU CARTA NAUTICA**

Codice elaborato: PP_G_0002-Inquadramento_su_carta_nautica.pdf

Tav. / Doc. **G_0002**

Scala / Formato: **1:200.000 / A1**

REV.	DATA	DESCRIZIONE	ELABORAZIONE	VERIFICA	APPROVAZIONE
00	05/2022	prime emissione	ND	ND	GRV