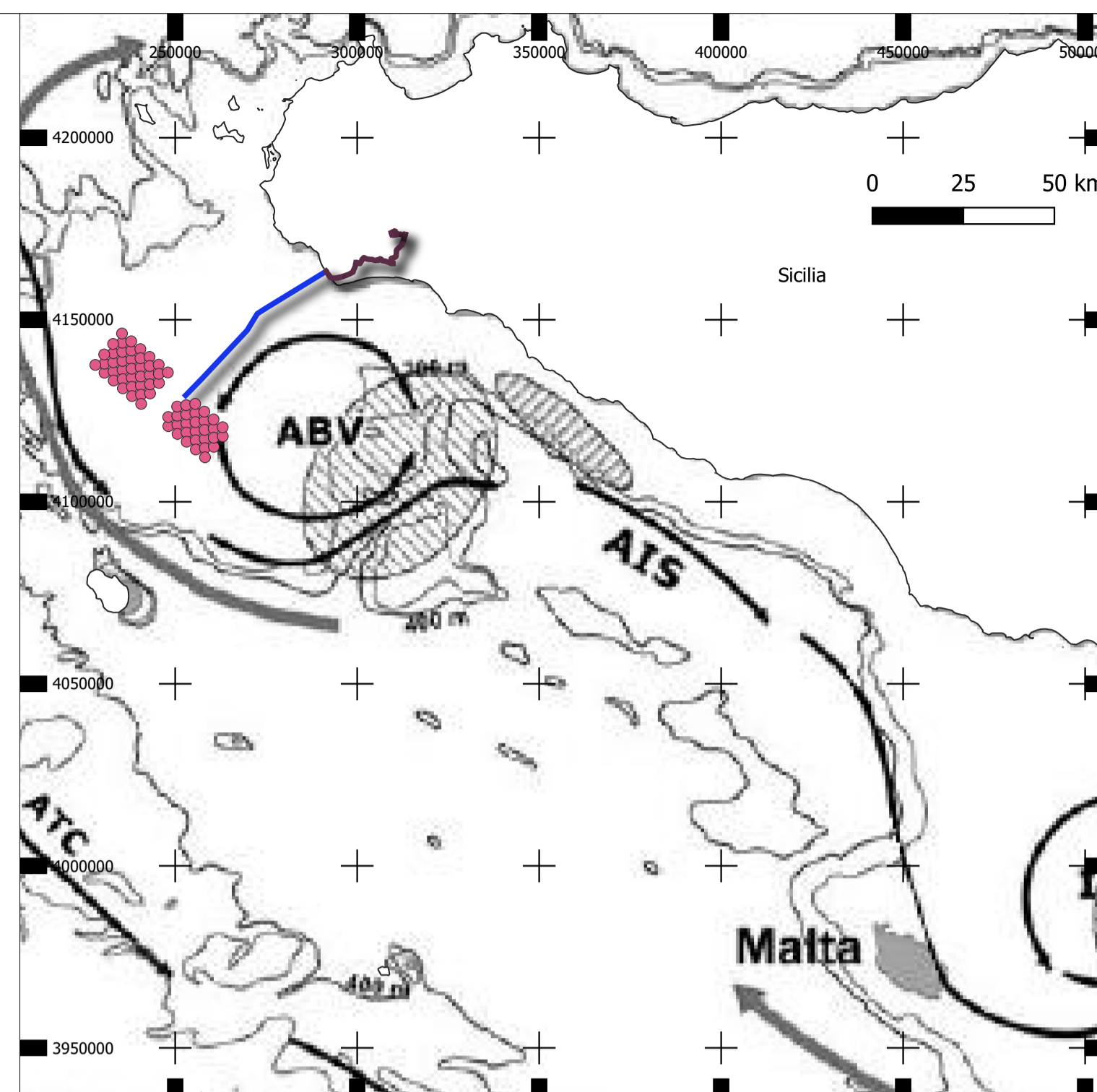
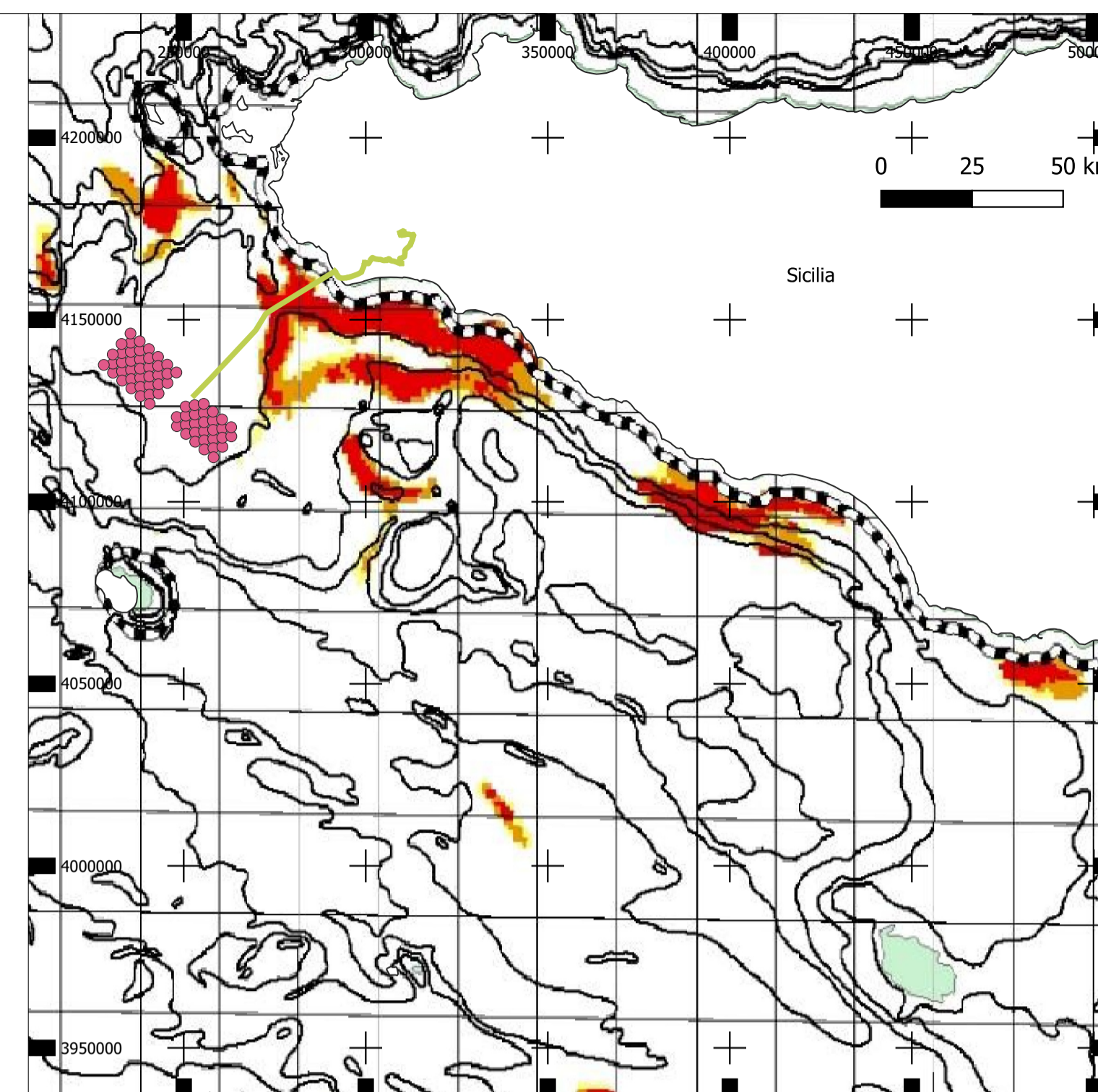


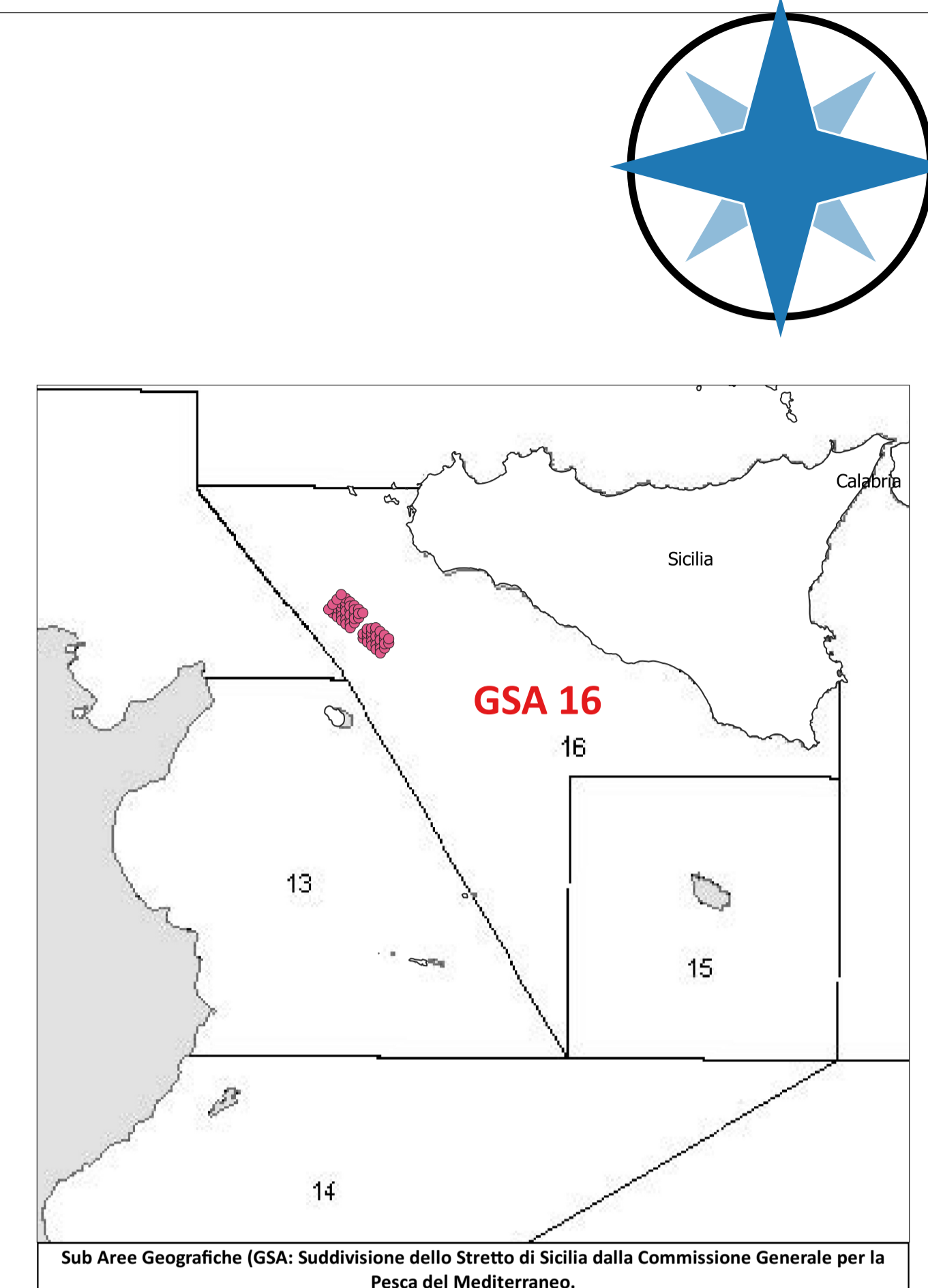
Aree di nursery del nasello con indicazione della persistenza (da Colloca et al., 2015).



Rappresentazione schematica della strategia riproduttiva di gambero rosa nel settore settentrionale dello Stretto di Sicilia. Aree stabili di riproduzione e reclutamento e le principali caratteristiche oceanografiche dello Stretto di Sicilia. ABV: Vortice del Banco Avventura; ATC: Corrente Atlanto-Tunisina; AIS: Corrente Atlanto-Ionica; ISV: Vortice della rottura di pendo della piattaforma ionica; ISF: Fronte ionico; LIW: Acque Intermedie levantine; AW: Acque Atlantiche



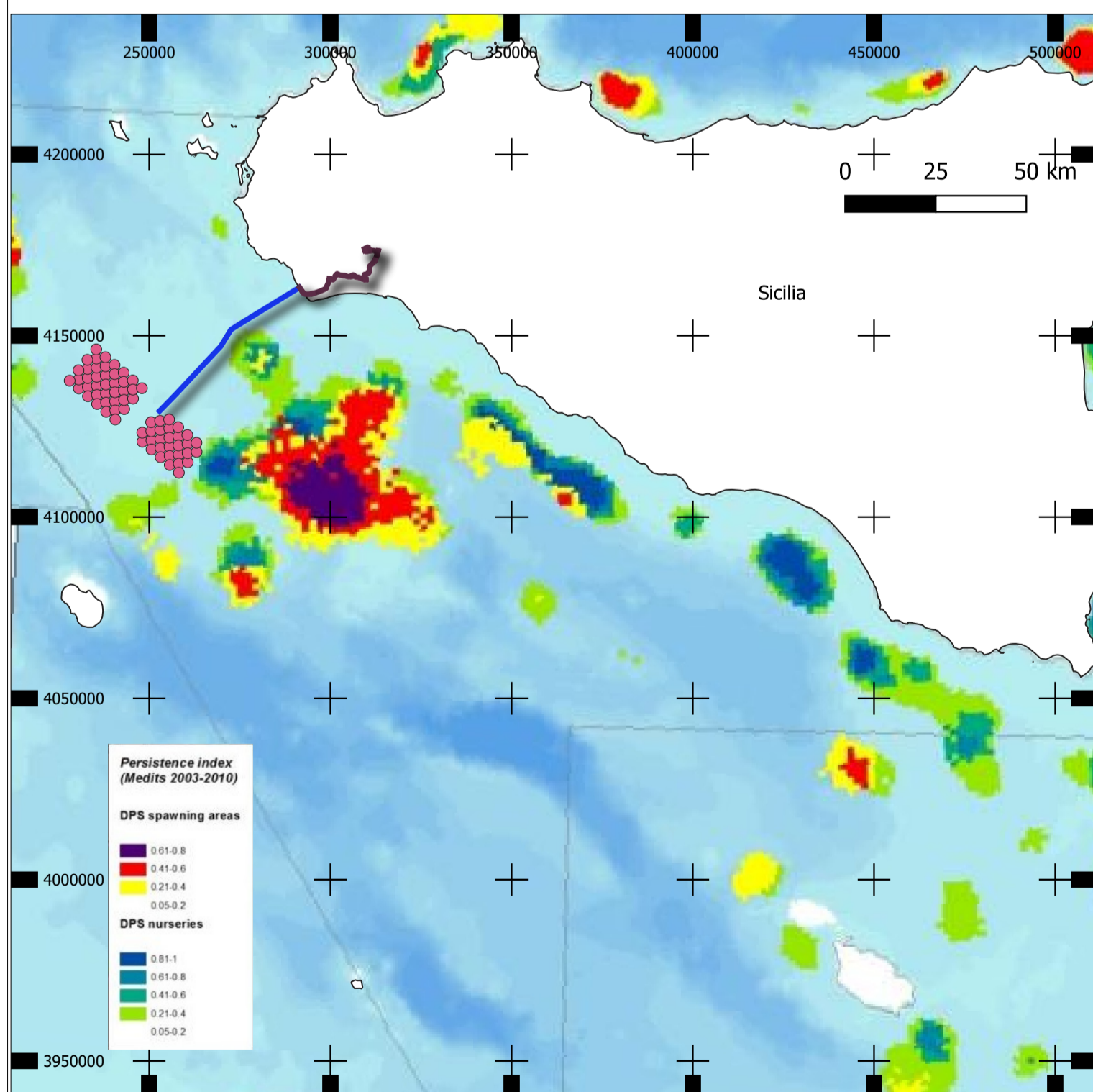
Distribuzione spaziale dello sforzo di pesca usando le informazioni VMS nella GSA 16 delle strascanti in termini di aree stabilmente interessate dalla massima intensità di attività di pesca a strascico aggiornata al periodo 2008-2015. (Milisenda et al., unpublished)



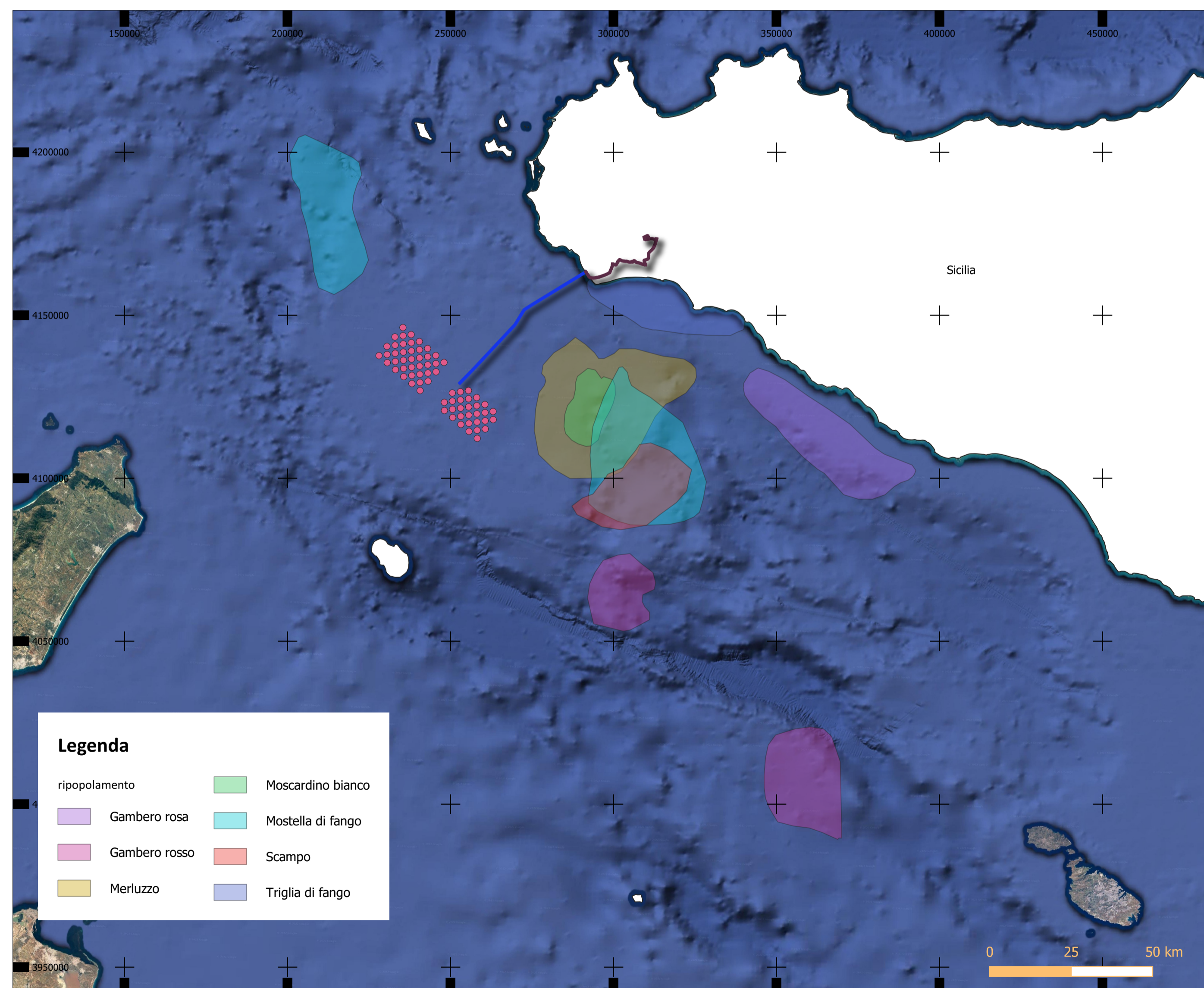
Sub Aree Geografiche (GSA: Suddivisione dello Stretto di Sicilia dalla Commissione Generale per la Pesca del Mediterraneo.

**Legenda**

- Aerogeneratore in progetto
- cavo marino
- cavo terrestre



Aree di nursery e di riproduzione del gambero rosa con indicazione della persistenza (fonte: Progetto MEDISEH-MAREA)



Aree di nursery Gambero rosa, Gambero Rosso, Merluzzo, Moscardino bianco, Mostella di fango, Scampo, Triglia di fango (fonte: Garofalo et al., 2011, modif.)

Improving performance. Improving life.

# ELYMO S.r.l.

Via Durini, 9, 20122 Milano - Tel. +39.02.50043159

---

**COMMITTENTE**

NEWDEVELOPMENTS

PROGETTAZIONE

gruppo di lavoro:

Prof. Geol. Rocco Dominici  
dott. Geol. Giuseppe Cianfrone  
dott. Ing. Giuseppe Maradei  
dott.ssa Jasmine De Marco  
dott. Ing. Raffaele Cicola  
dott.ssa Ing. Valentine Bonfati  
dott.ssa Arch. ga Gioiella Penno  
dott.ssa Arch. la Teresa Sarita  
dott.ssa Ing. Denise Di Capri  
dott.ssa Geol. Marina Pebraccia

---

**PROGETTO PRELIMINARE PER LA REALIZZAZIONE E L'ESERCIZIO DI UN PARCO EOLICO OFFSHORE FLOTTANTE DENOMINATO "ELYMO" UBICATO NELLO STRETTO DI SICILIA**

---

**ELABORATO**

Titolo: **STUDIO PRELIMINARE DELLE INTERFERENZE CON LA PESCA E CON LE AREE DI RIPOPOLAMENTO ITTICO**

Codice elaborato: PP\_G\_0010-Interferenze\_area\_di\_pesca.pdf

Tav / Doc: G\_0010

Scala / Formato: 1:1.000.000 / A1

---

00	05/2022	prima emissione	ND	ND	GRV
REV.	DATA	DESCRIZIONE	ELABORAZIONE	VERIFICA	APPROVAZIONE