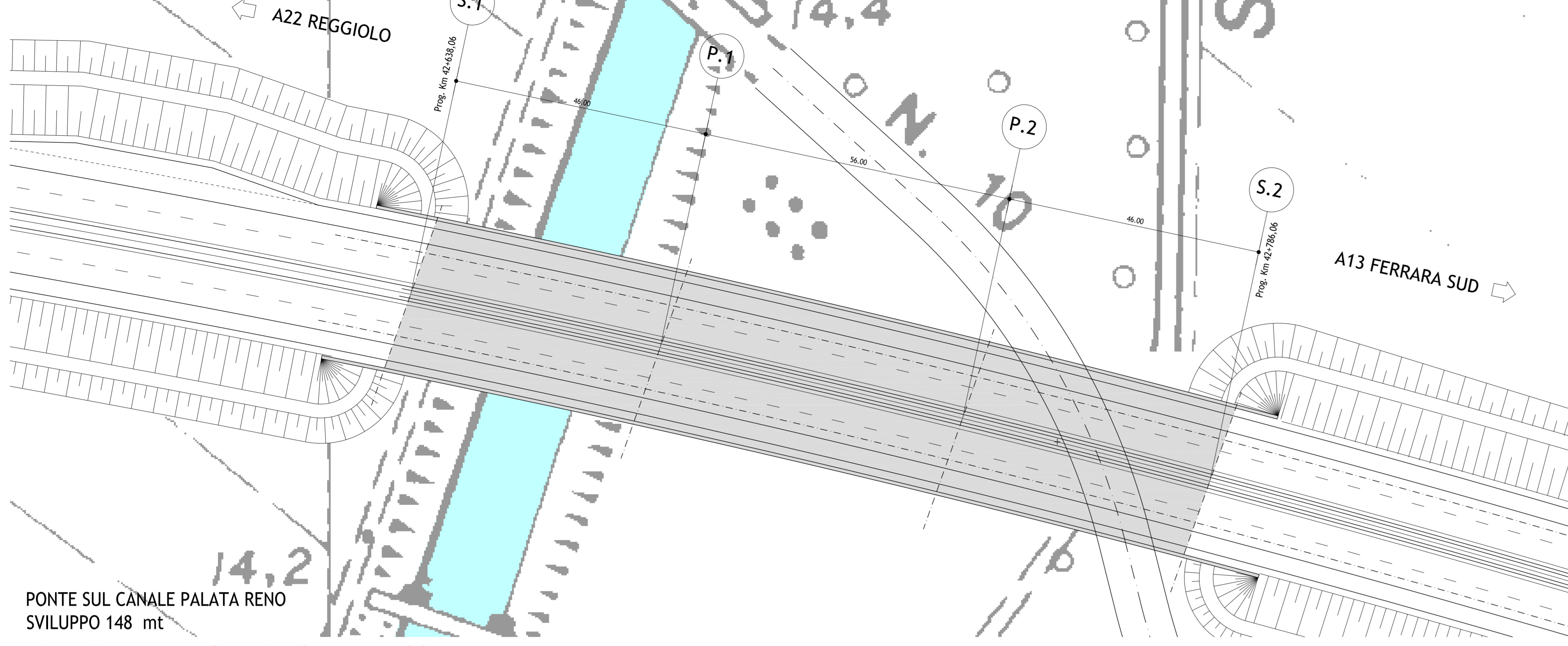
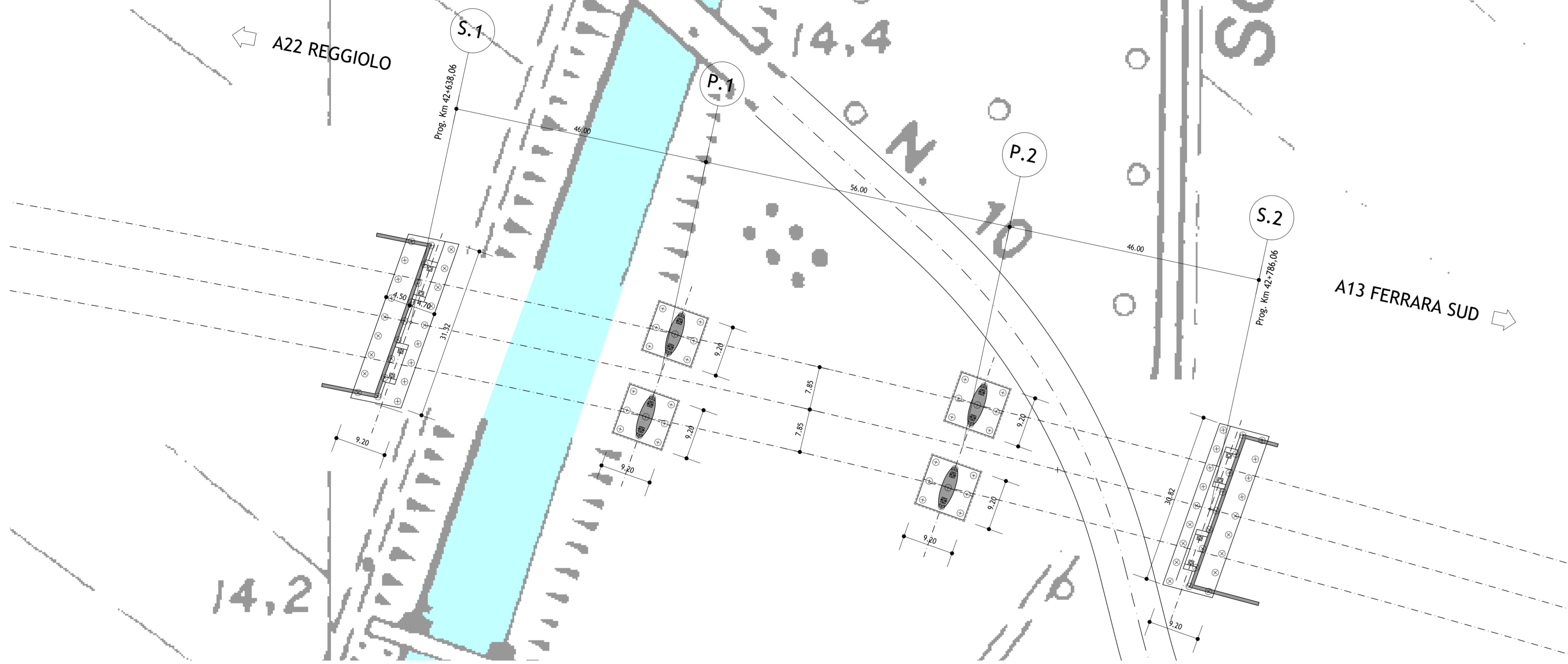


PLANIMETRIA GENERALE - 1:500

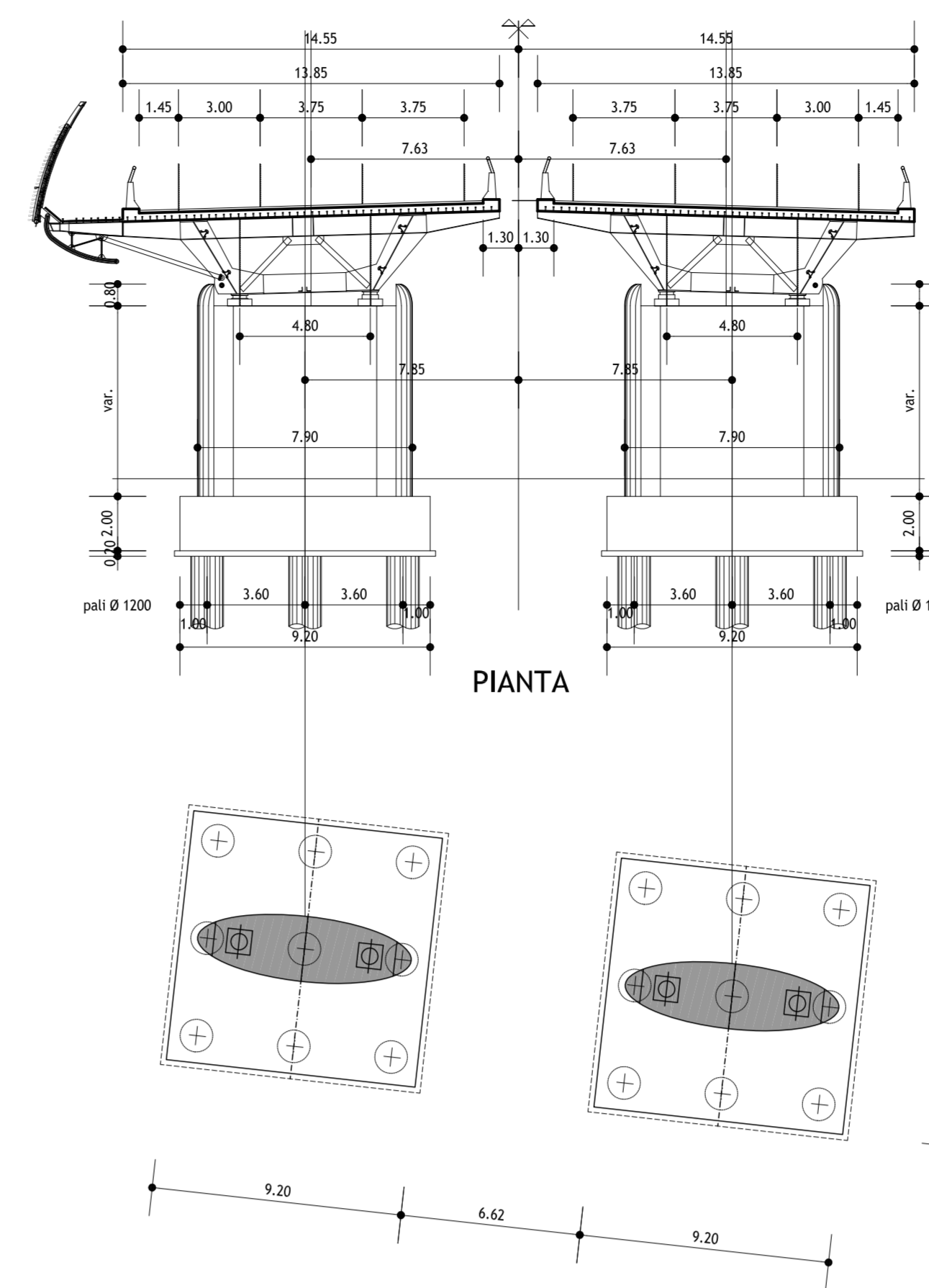


PONTE SUL CANALE PALATA RENO  
SVILUPPO 148 mt

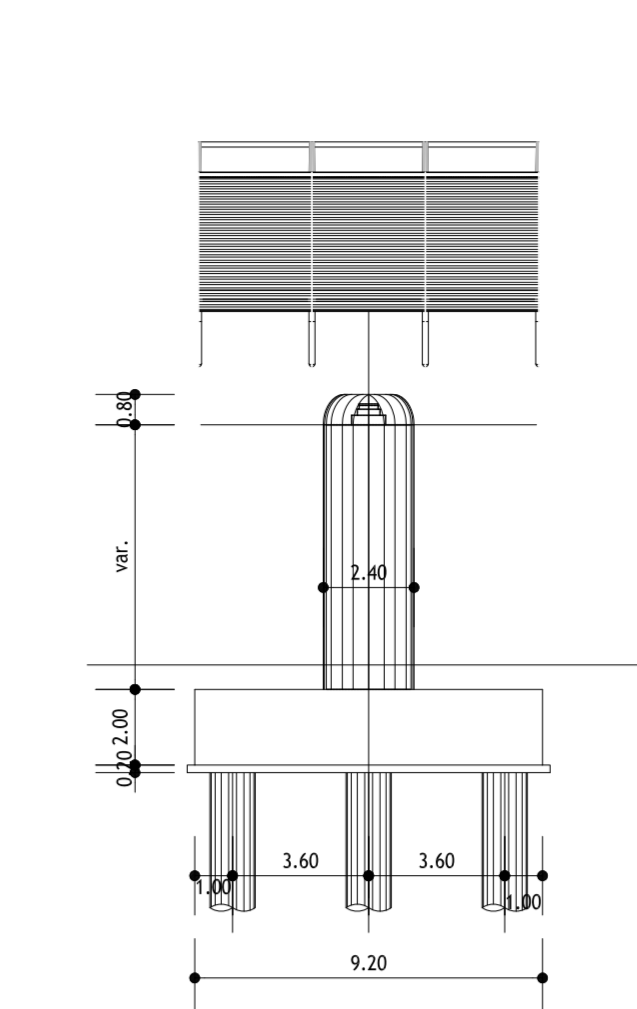
PIANTA DELLE FONDAZIONI - 1:500



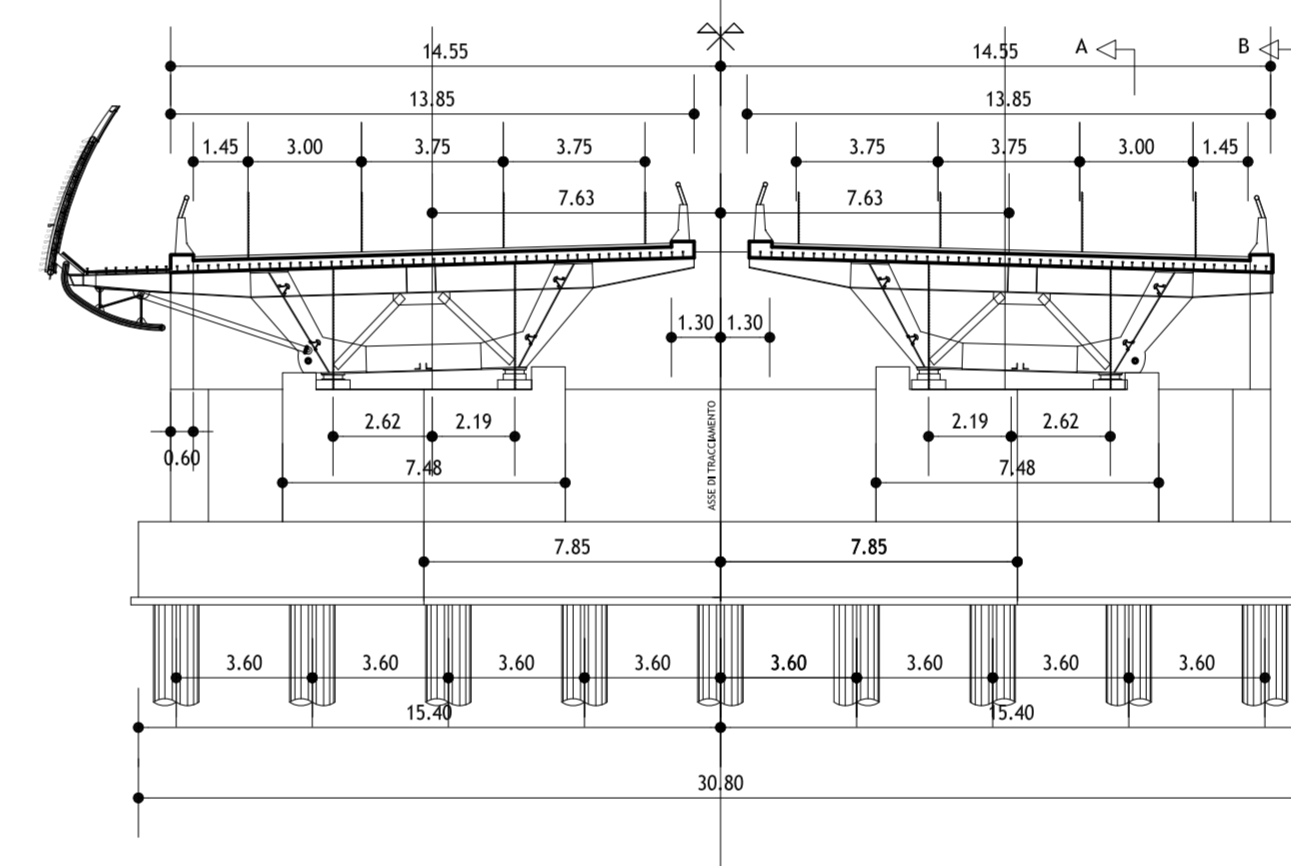
SEZIONE TIPO PILA - 1:200



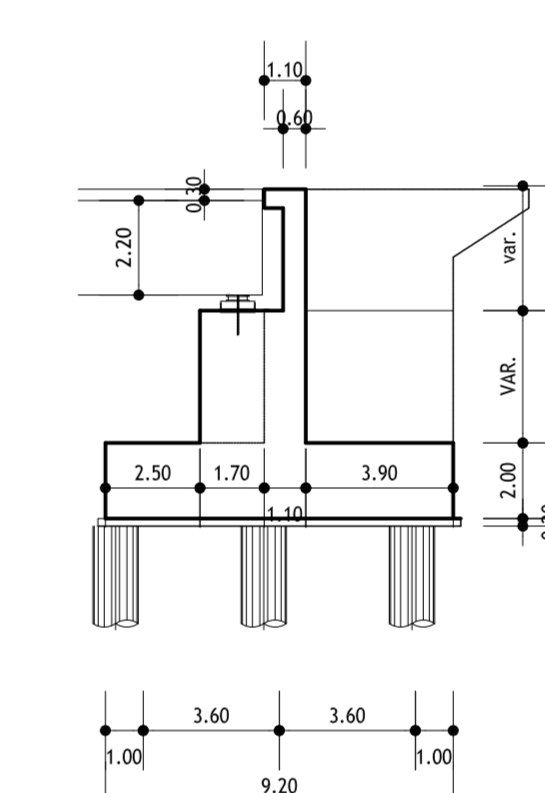
VISTA LATERALE PILA



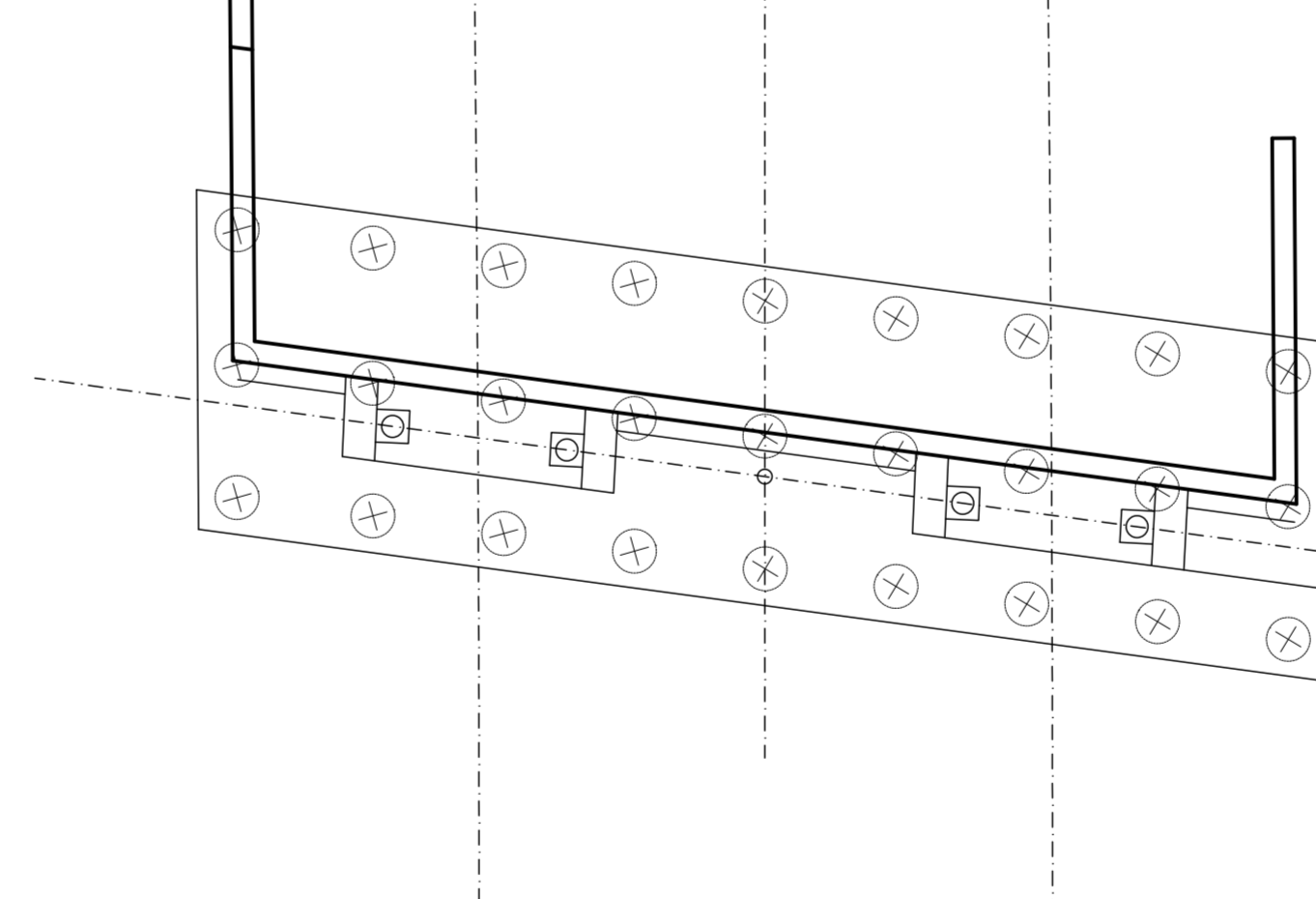
SEZIONE TIPO SPALLA - 1:200



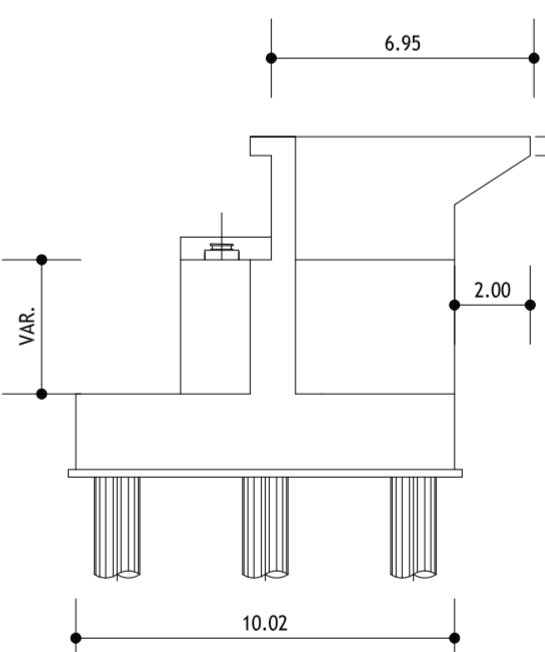
SEZIONE "A"



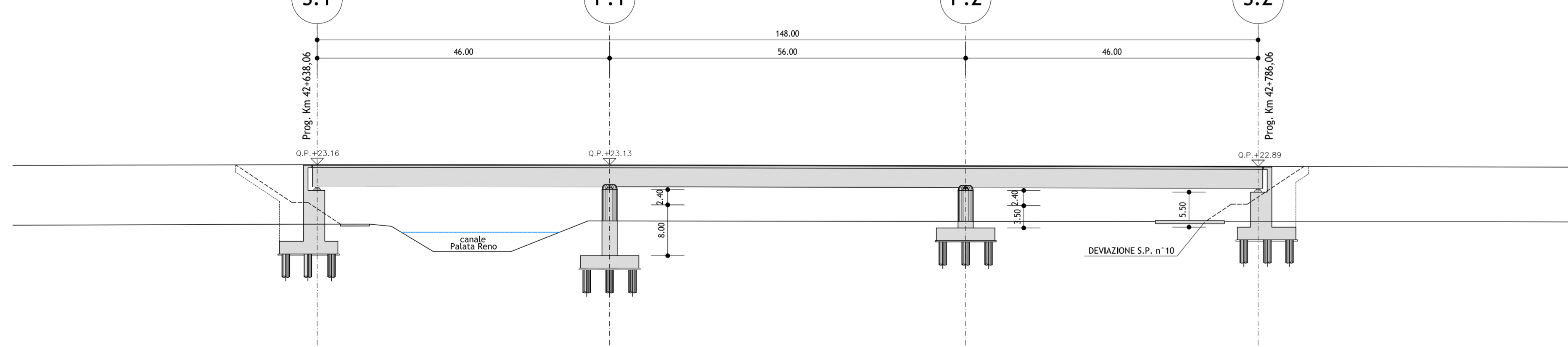
PIANTA



SEZIONE "B"

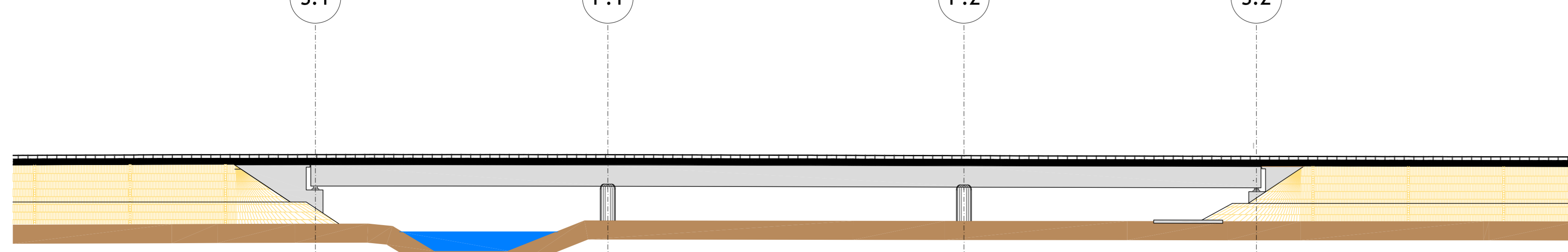


A22 REGGIOLO S.1 P.1 P.2 S.2 A13 FERRARA SUD



PROFILO LONGITUDINALE - 1:500

A22 REGGIOLO S.1 P.1 P.2 S.2 A13 FERRARA SUD



PROSPETTO - 1:500

IL CONCESSIONARIO  
**Regione Emilia-Romagna**  
**ARC** AUTOSTRADA REGIONALE CISPADANA

**AUTOSTRADA REGIONALE CISPADANA**  
 DAL CASELLO DI REGGIOLO-ROLO SULLA A22  
 AL CASELLO DI FERRARA SUD SULLA A13  
 CODICE C.U.P. E8108000060099

**PROGETTO DEFINITIVO**

**STUDIO DI IMPATTO AMBIENTALE**  
 QUADRO DI RIFERIMENTO PROGETTUALE  
 ALLEGATO B - DESCRIZIONE DELLE ALTERNATIVE DI PROGETTO  
 PER LA DEFINIZIONE DEL TRACCIATO

ALLEGATO B2 - SOLUZIONI PLANDIOMETRICHE ALTERNATIVE DEL TRATTO AUTOSTRADALE BICADENTE PRESSO L'ATTRAVERSAMENTO DEL FANARO ED IL SISTEMA DEI TERRENI DELLE PARTICIPANZE NEL COMUNE DI CENTO - ALTERNATIVA C20  
 PONTE SUL "CANALE CONSORZIALE PALATA RENO" (O ACQUE BASSE):  
 PIANTE, PROSPETTI E SEZIONI

IL CONCESSIONARIO  
**Autosole Regionale**  
**Cooperativa S.p.A.**  
**IL RESPONSABILE**  
**Giuseppe Pizzetti**

RESPONSABILE INTEGRAZIONE  
 PRESTAZIONI SPECIALISTICHE  
 Ing. Emilio Solari  
 Albo Ing. Reggio Emilia n° 945

INGEGNERE PER IL PROGETTO  
 STRADALE STRUTTURALE  
 Ing. P. Pizzetti  
 Ord. n° 11998/751

INGEGNERE PER IL PROGETTO  
 STRADALE STRUTTURALE  
 Ing. P. Pizzetti  
 Ord. n° 11998/751

G					
F					
E					
D					
C					
B					
A	17.04.2012	EMISSIONE	BENEDETTI	BECCARELLI	SALSI
REV.	DATA	DESCRIZIONE	REDATTORE	CONTROLLATO	APPROVAZIONE

IDENTIFICAZIONE ELABORATO  
 607070 P10 A1010010 01A P2 S2 A  
 DATA: MAGGIO 2012  
 SCALA: VARIE