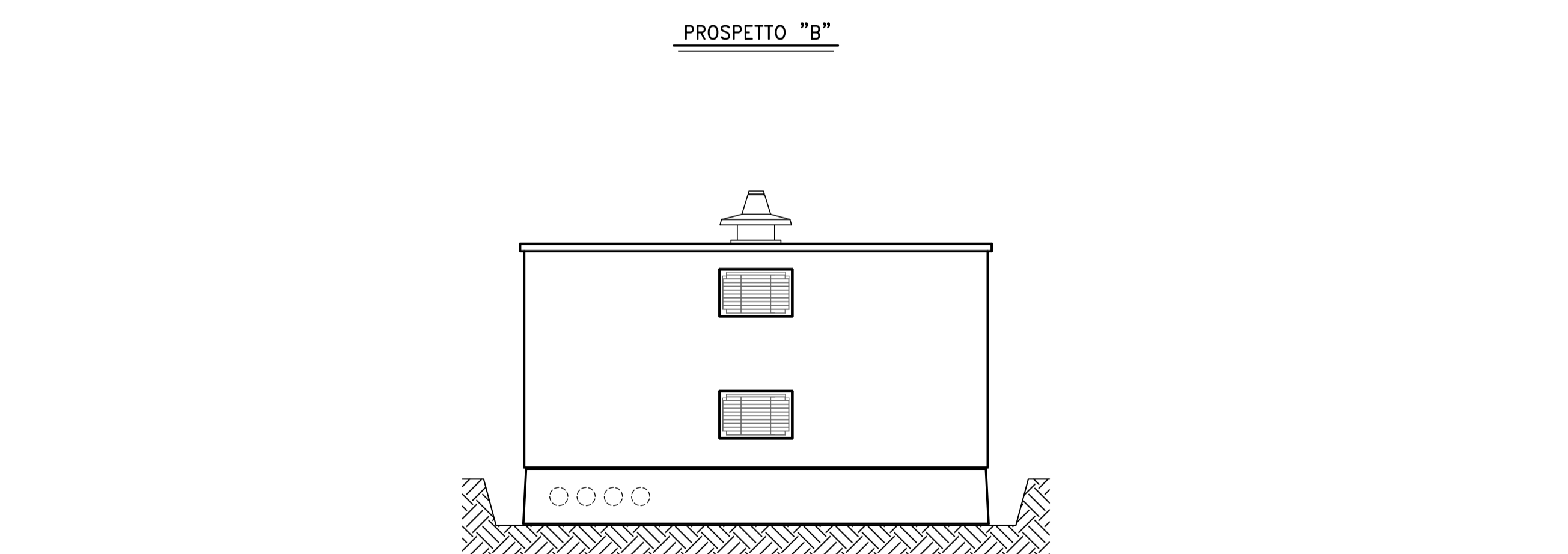
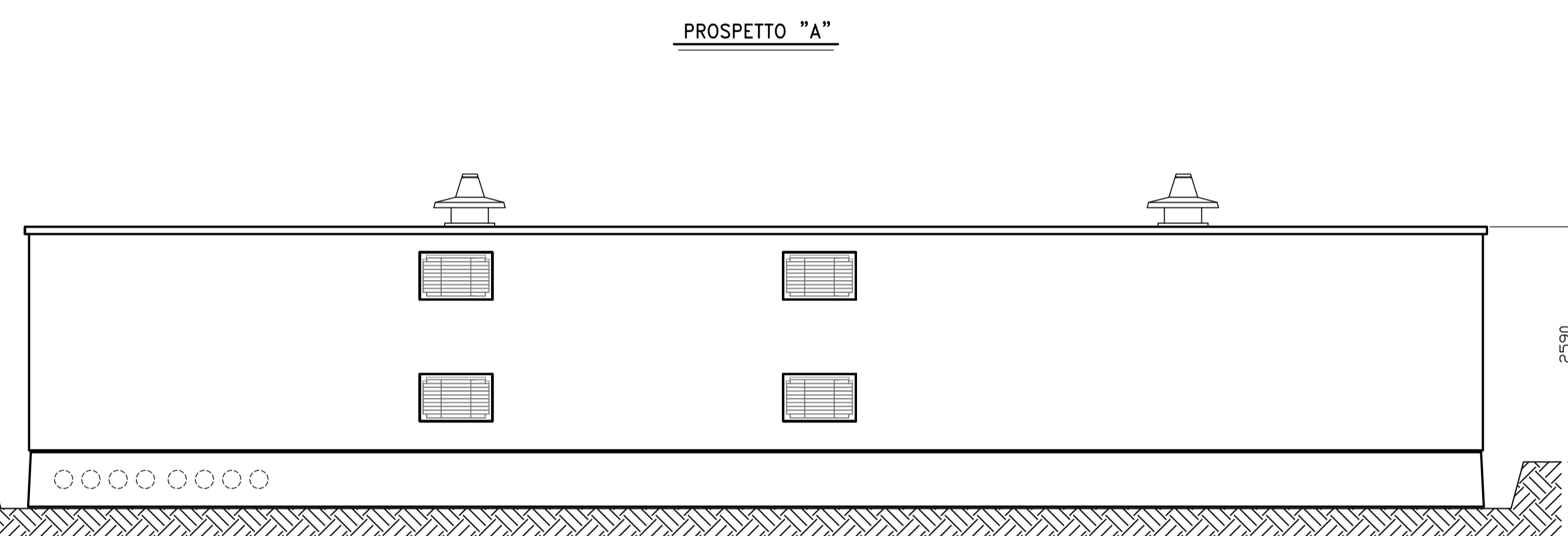
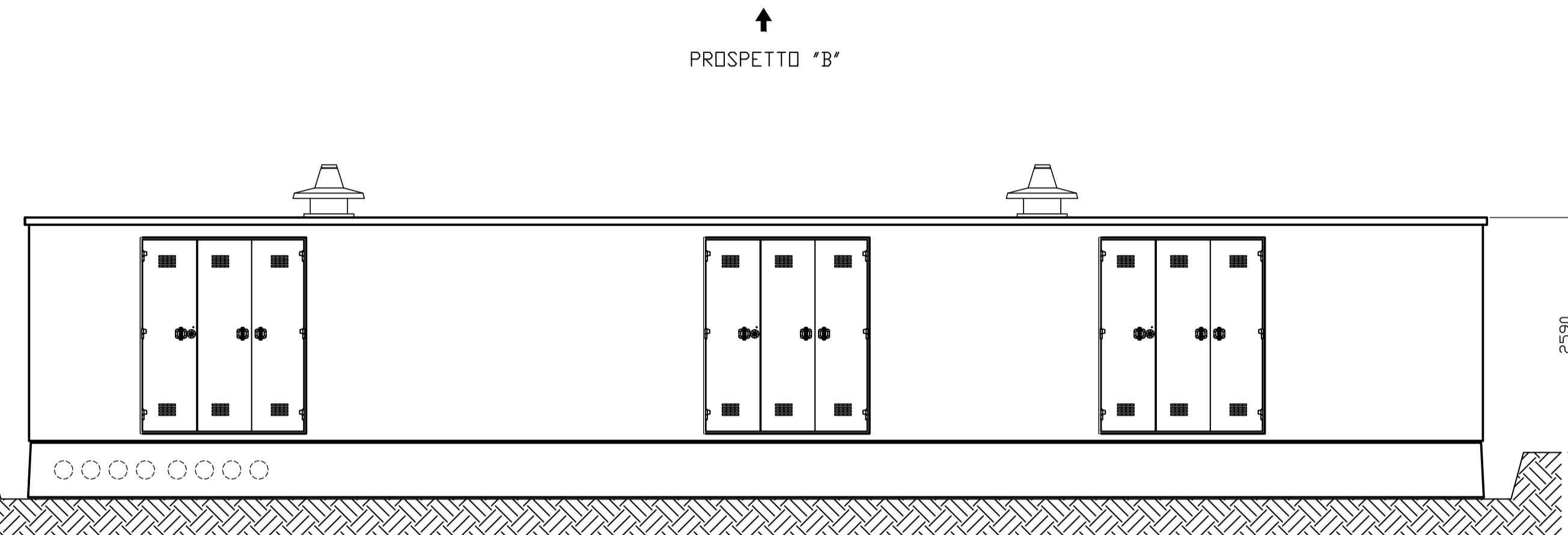
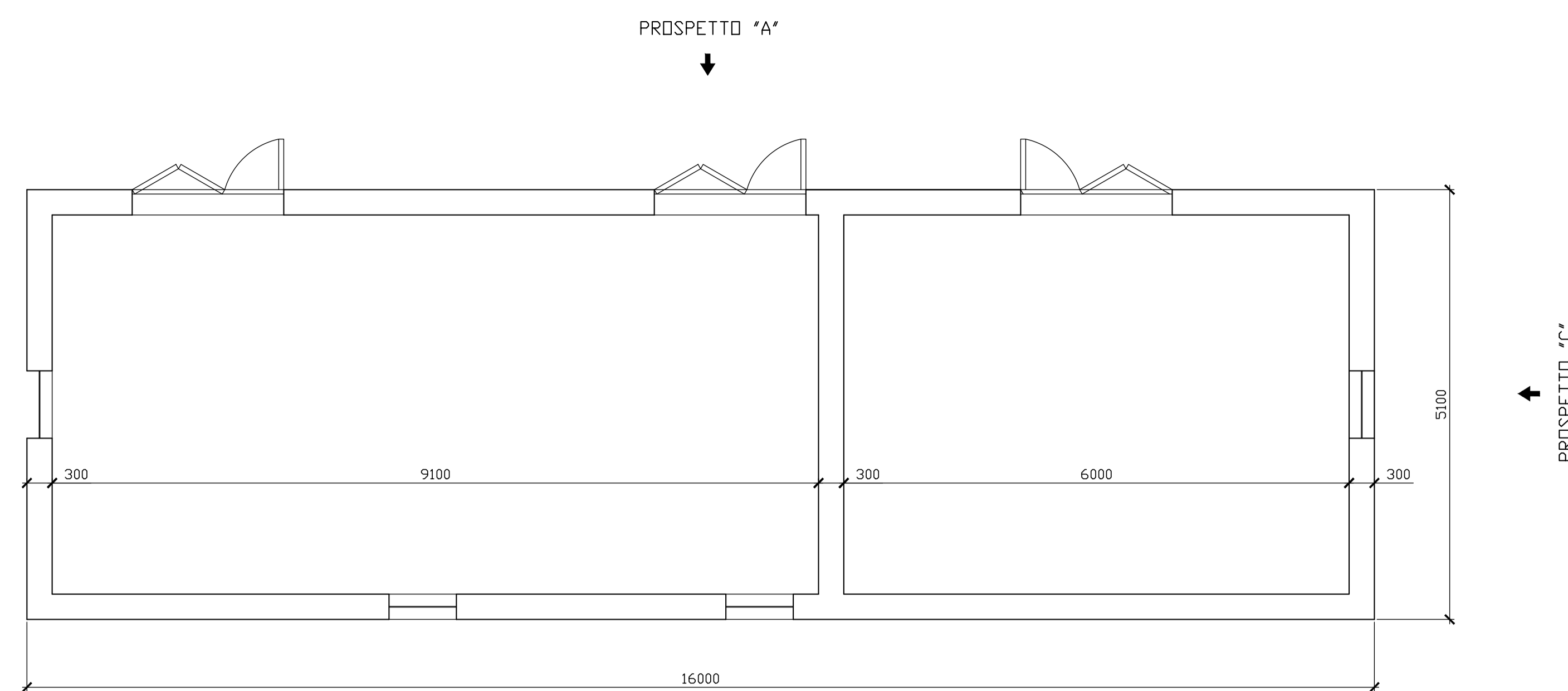
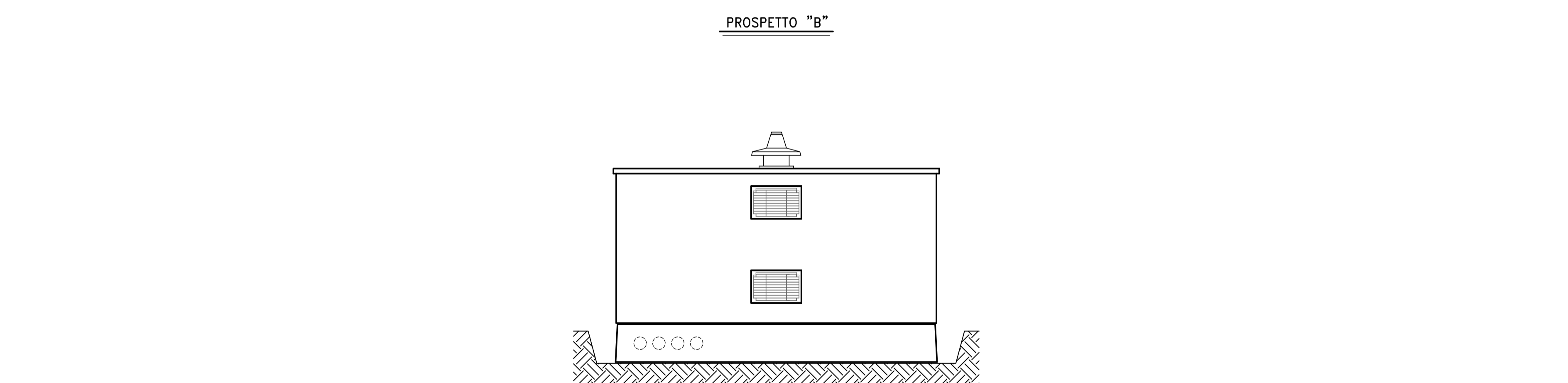
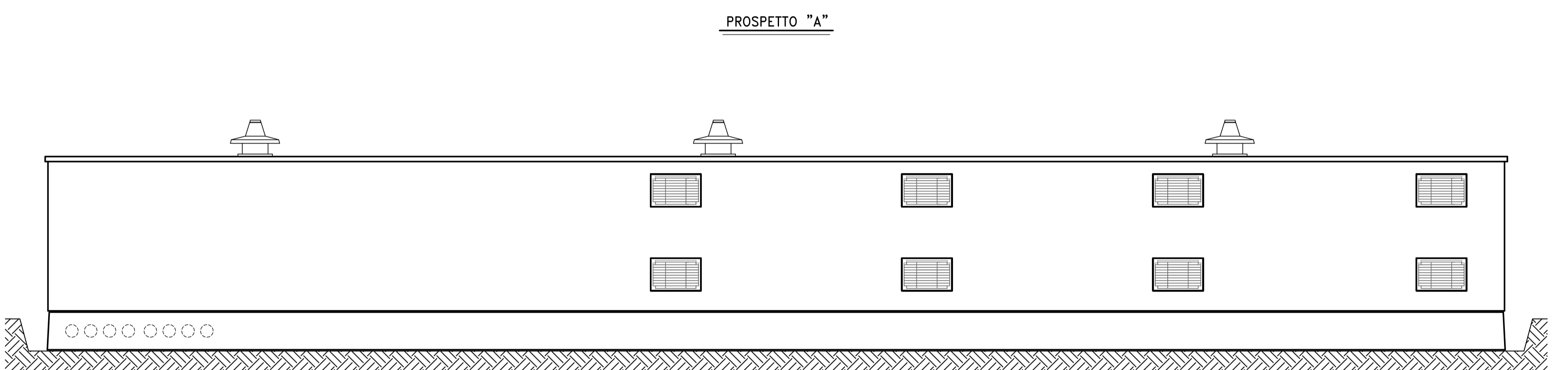
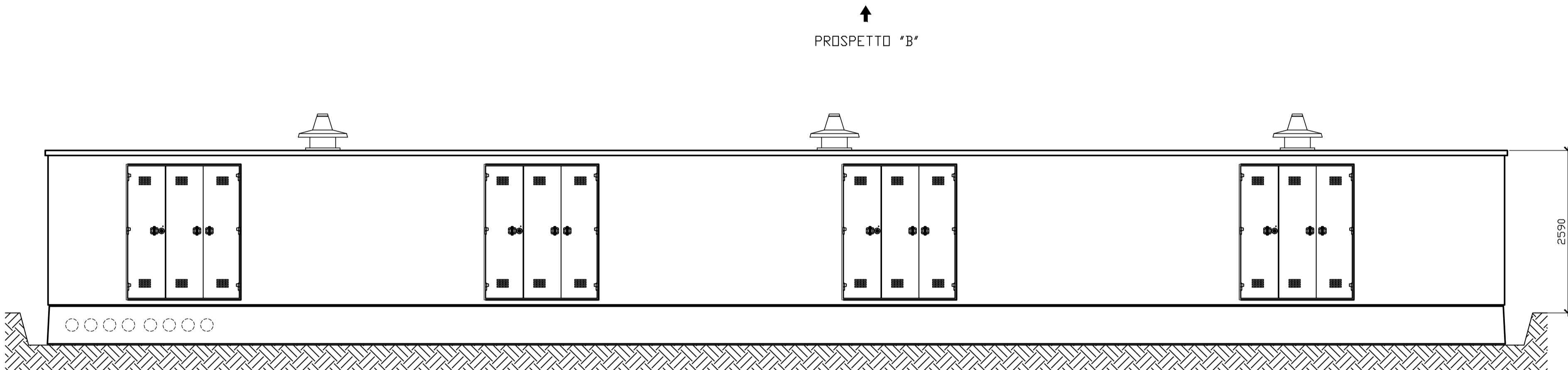
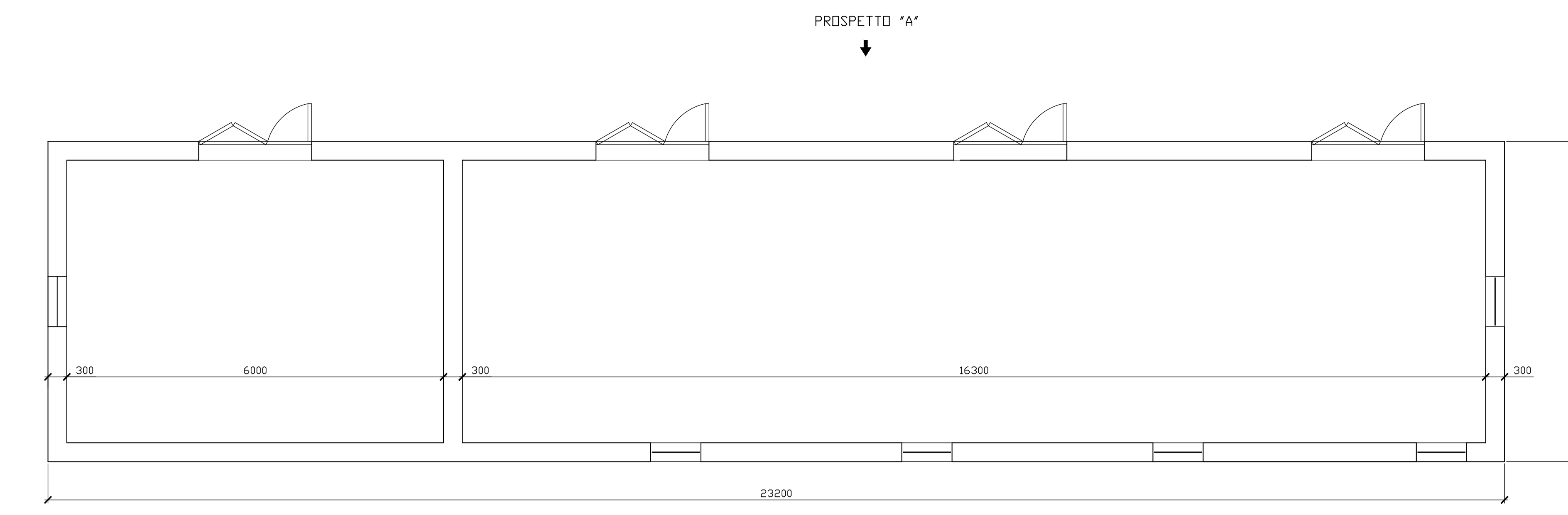


NOTE GENERALI

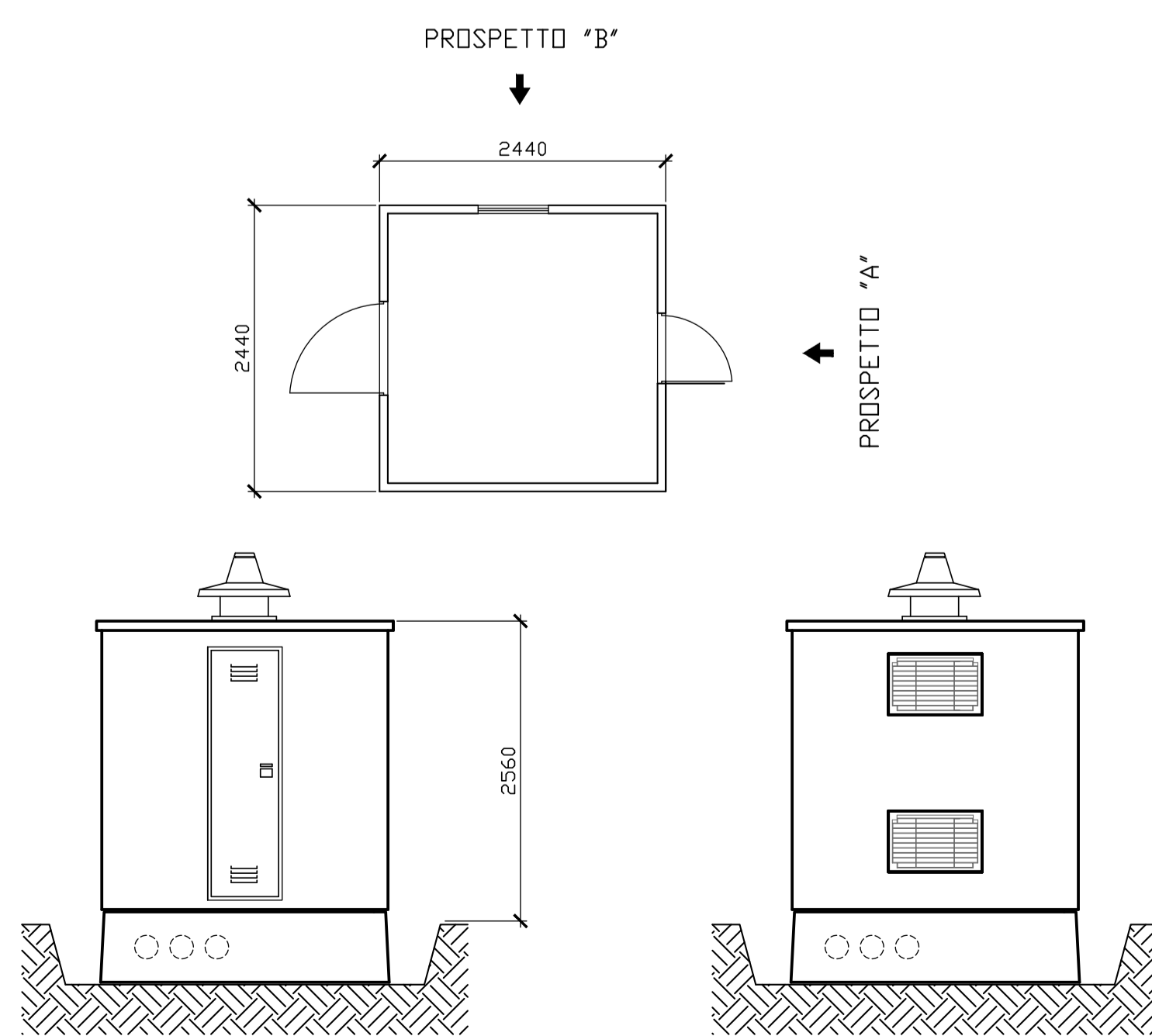
- 1) TUTTE LE DIMENSIONI SONO ESPRESSE IN MILLIMETRI SE NON DIVERSAMENTE SPECIFICATO
- 2) TUTTE LE ELEVAZIONI SONO RIFERITE AL PIANO PAVIMENTO FINITO DELLA CABINA ASSUNTO COME QUOTA 6,00



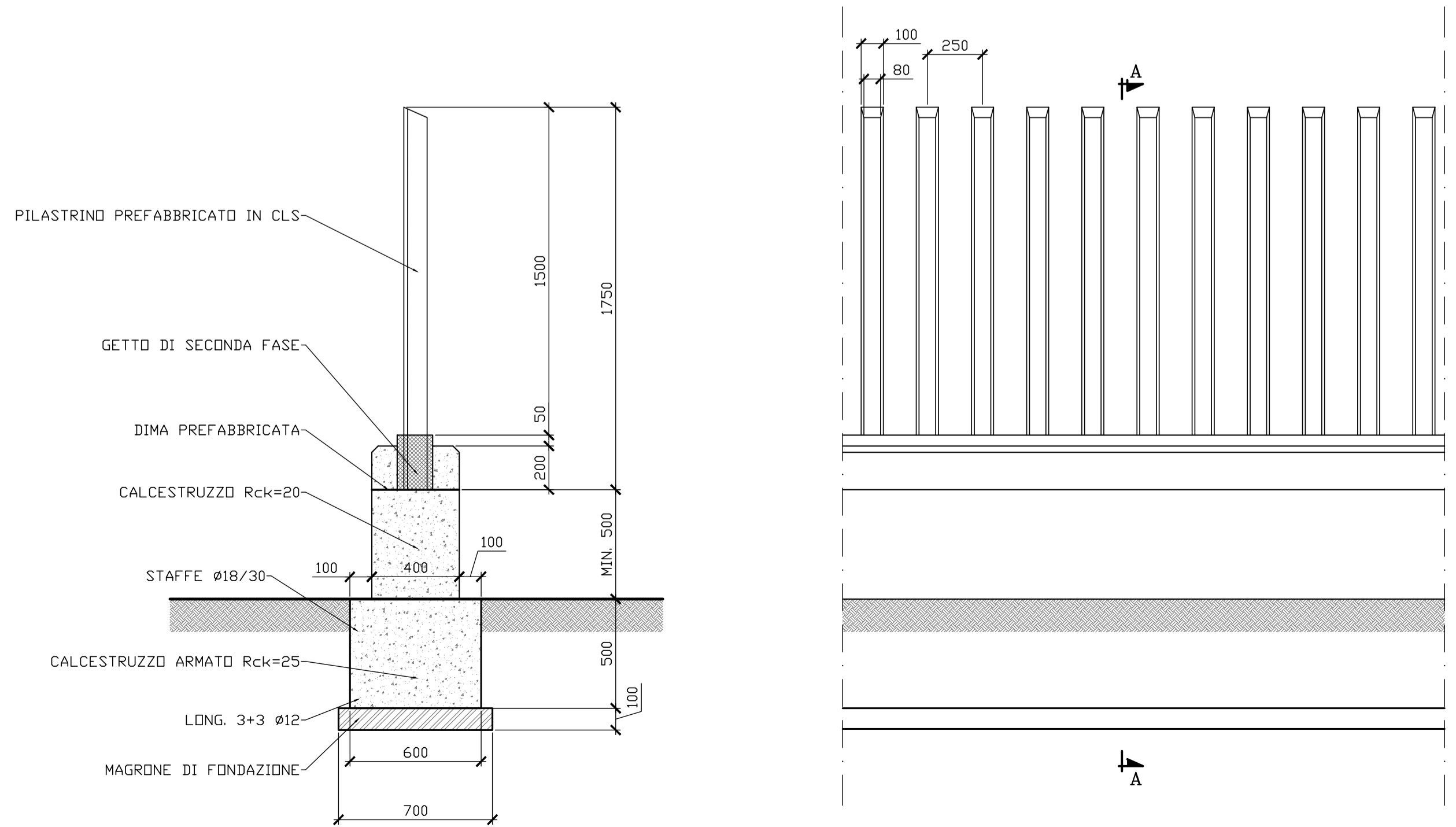
LOCALE QMT-1



LOCALE QMT-2



LOCALE E-DISTRIBUZIONE



RECINZIONE



PROGETTO PER LA REALIZZAZIONE E L'ESERCIZIO DELLE OPERE DI CONNESSIONE COMUNI AI PRODUTTORI AVENTI CODICE PRATICA TERNA Id202000907 - Id202000762 - Id202000453 - Id202002462

Comune di Ascoli Satriano, Provincia di Foggia, Regione Puglia
Comune di Melfi, Provincia di Potenza, Regione Basilicata

PROGETTO DEFINITIVO

ELABORATO: **PIANTE E PROSPETTI LOCALI TECNICI E RECINZIONE**

COMMITTENTE: **Ghella**
GHELLA S.p.A.
VIA PIETRO BONSERA, 2/A - 00195 ROMA
TEL. 06450031 - FAX 0645003060

SOGGETTI PROPONENTI OPERE DI CONNESSIONE:
LT 02 s.r.l.
SOLE VERDE s.a.s. della Praetorian s.r.l.
VIRGINIA ENERGIA s.r.l.
SCS Sviluppo 1 s.r.l.

PROGETTAZIONE:
GL Associates S.r.l.
VIA GREGORIO VII 384 - 00165 - ROMA
TEL. FAX 06-68303719
E MAIL mel.glassociates@inet.com

REV.	DATA	SCALA	FORMATO	DESCRIZIONE REVISIONE	REDATTO	CONTROLLATO	APPROVATO
0	10/07/2021	1:50	A0	PRIMA EMISSIONE	GENTILI	CECCARANI	ARANE0