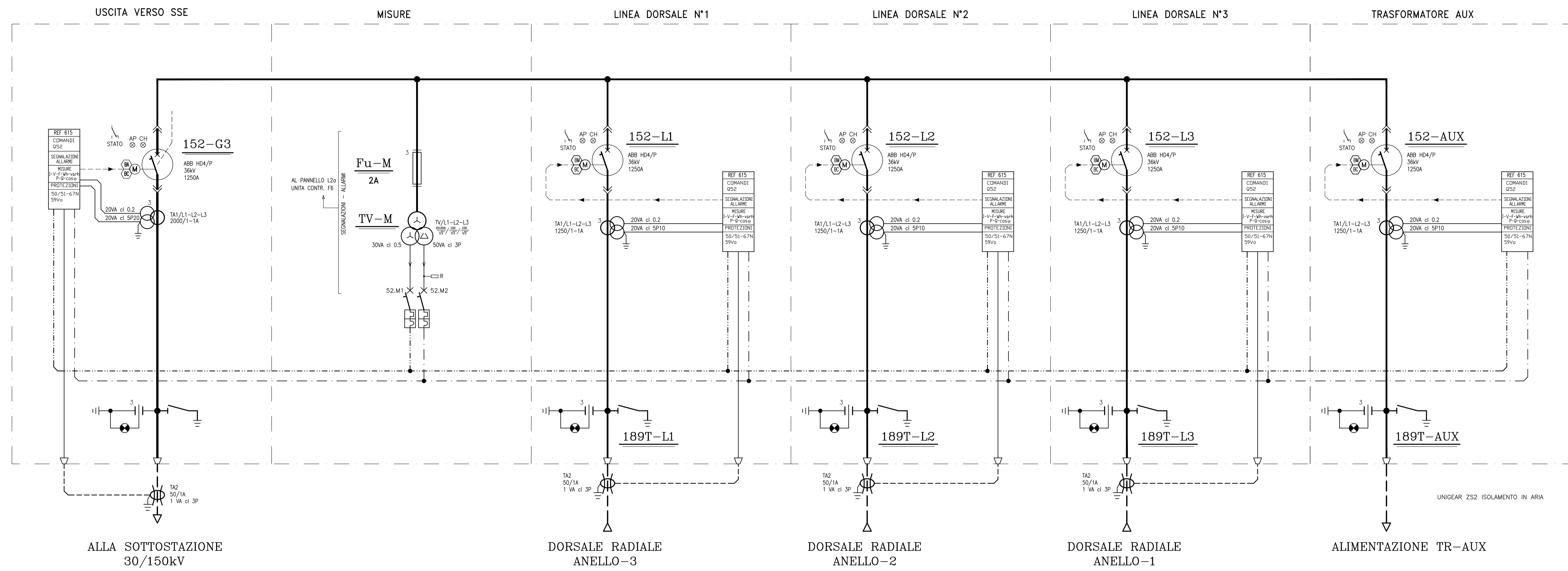


- ### NOTE GENERALI
- TUTTE LE APPARECCHIATURE SARANNO MANTE DI TARGHETTE DI IDENTIFICAZIONE CON SCRITTE SU FONDO BIANCO.
  - LO SCHEMA E' RAPPRESENTATO CON INTERRUITTORE APERTO, SEZIONATORI LINEA APERTI, SEZIONATORI DI TERRA APERTI.
  - TUTTI I CIRCUITI AUSILIARI SONO ALIMENTATI A C/VERDE DISEGNATO.
  - SUL FRONTE QUADRO E' RIPORTATO SCHEMA SIMBOLICO RAFFIGURANTE LO SCHEMA ELETTRICO DI POTENZA ED ALIMENTATA A 230 V/AC.
  - LA CARPENTERIA DEL QUADRO E' VERNICIATA CON VERNICE COLORE RAL 9002.
  - TUTTE LE QUOTE SONO ESPRESSE IN MILLIMETRI.
  - I CIRCUITI ALIMENTAZIONE MOTORI SONO CABLATI CON CONDUTTORE DI SEZIONE E 4 mm.
  - SULLA PARTE ANTERIORE BASSA E' PREVISTA ILLUMINAZIONE INTERNA COMANDATA DAL FRONTE QUADRO BARRA DI TERRA IN RAME DIMENSIONI MINIME 30x3 mm.
  - PER OGNI SCOMPARTO M.T. E' PREVISTA RESISTENZA ANTICONDENSA ALIMENTATA A 100V a.c. COMPLETA DI ACCESSORI DI FUNZIONAMENTO.
  - IL FRONTE QUADRO RAPPRESENTATO IN QUESTO ELABORATO GRAFICO E' PURAMENTE INDICATIVO.

- ### LEGGENDA
- INTERRUTTORE MT ISOLATO IN ESCLUSORIO DI ZOLFO
  - SEZIONATORE MT ROTATIVO SOTTOCARICO
  - SEZIONATORE MT ROTATIVO A VUOTO
  - INDICA APPARECCHIATURA ESTRAIBILE O SEZIONABILE
  - SEZIONATORE DI TERRA
  - ISOLATORE CAPACITIVO COMPLETO DI INDICATORE PRESENZA TENSIONE
  - CONTATTO AUSILIARIO NORMALMENTE CHIUSO
  - CONTATTO AUSILIARIO NORMALMENTE APERTO
  - CONTATTO AUSILIARIO IN COMUTAZIONE
  - REDUTTORE DI CORRENTE A DOPPIO SECONDARIO
  - REDUTTORE DI CORRENTE
  - REDUTTORE DI CORRENTE TIPO TOROIDALE
  - TRASFORMATORE DI TENSIONE
  - TRASFORMATORE DI TENSIONE DOPPIO SECONDARIO
  - MOTORE CARICA MOLLE
  - BOBINA DI APERTURA
  - BOBINA DI CHIUSURA
  - BOBINA DI MINIMA TENSIONE
  - BLOCCO MECCANICO
  - BLOCCO MECCANICO A CHIAVE
  - COLLEGAMENTO A TERRA



DATI NOMINALI CARICO	USCITA VERSO SSE 30/150kV	MISURE	DORSALE N.1 ANELLO	DORSALE N.2 ANELLO	DORSALE N.3 ANELLO	ALIMENTAZIONE TR-AUX
SIGLA PANNELLO SERVIZIO	INTERRUTTORE GENERALE DI MACCHINA	MISURE	PROTEZIONE RADIALE ANELLO ESERCITO APERTO	PROTEZIONE RADIALE ANELLO ESERCITO APERTO	PROTEZIONE RADIALE ANELLO ESERCITO APERTO	ALIMENTAZIONE TR-AUX
POTENZA NOMINALE	33.000 kVA		12.600	12.000	8.400	100 kVA
CORRENTE NOMINALE	635,1 A		243	231	161,7	1,92
TENSIONE EFFETTIVA	30 kV		30	30	30	30
TIPO	ISOLATO IN SF6		ISOLATO IN SF6	ISOLATO IN SF6	ISOLATO IN SF6	ISOLATO IN SF6
CORRENTE NOMINALE	A					
TENSIONE NOMINALE	36 kV		36	36	36	36
TIPO	ISOLATO IN SF6	ISOLATO IN SF6	ISOLATO IN SF6	ISOLATO IN SF6	ISOLATO IN SF6	ISOLATO IN SF6
CORRENTE NOMINALE	1250 A	400	1250	1250	1250	1250
TENSIONE NOMINALE	36 kV	36	36	36	36	36
FUSIBILI	3		3	3	3	3
SEGNALAZIONI	APERTO/CHIUSO		APERTO/CHIUSO	APERTO/CHIUSO	APERTO/CHIUSO	APERTO/CHIUSO
BOBINA APERTURA						
MOTORE CARICA MOLLE						
ESECUZIONE	ISOLATO IN SF6		ISOLATO IN SF6	ISOLATO IN SF6	ISOLATO IN SF6	ISOLATO IN SF6
CORRENTE NOMINALE	SCONNETTIBILE		SCONNETTIBILE	SCONNETTIBILE	SCONNETTIBILE	SCONNETTIBILE
TENSIONE NOMINALE	1250		1250	1250	1250	1250
POTERE DI INTERRUZIONE	36		36	36	36	36
POTERE DI CHIUSURA	12,5		12,5	12,5	12,5	12,5
SEGNALAZIONI	31,5		31,5	31,5	31,5	31,5
BOBINA APERTURA/CHIUSURA	APERTO/CHIUSO		APERTO/CHIUSO	APERTO/CHIUSO	APERTO/CHIUSO	APERTO/CHIUSO
MOTORE CARICA MOLLE	COMANDO RI ELETTRICO/110 Vdc		COMANDO RI ELETTRICO/110 Vdc	COMANDO RI ELETTRICO/110 Vdc	COMANDO RI ELETTRICO/110 Vdc	COMANDO RI ELETTRICO/110 Vdc
TIPO PROTEZIONE	COMANDO RI ELETTRICO/110 Vdc		COMANDO RI ELETTRICO/110 Vdc	COMANDO RI ELETTRICO/110 Vdc	COMANDO RI ELETTRICO/110 Vdc	COMANDO RI ELETTRICO/110 Vdc
RELE' TIPO	INDIRETTA		INDIRETTA	INDIRETTA	INDIRETTA	INDIRETTA
CORRENTE NOMINALE	ABB RFS42 PLUS		ABB RFS42 PLUS	ABB RFS42 PLUS	ABB RFS42 PLUS	ABB RFS42 PLUS
SEGNALAZIONI	5		5	5	5	5
INTERVENTO	INTERVENTO		INTERVENTO	INTERVENTO	INTERVENTO	INTERVENTO
PRIMA SOGLIA I>, ANSI 51 (t/tempo)	1250/NIT		1250/NIT	1250/NIT	1250/NIT	1250/NIT
SECONDA SOGLIA I>-, ANSI 51	2500/400		2500/400	2500/400	2500/400	2500/400
TERZA SOGLIA I>-, ANSI 50	4000/120		4000/96	4000/96	4000/96	4000/96
PRIMA SOGLIA ID>, ANSI 51N	2/0,45		2/0,45	2/0,45	2/0,45	2/0,45
SECONDA SOGLIA ID>, ANSI 50N	140/0,17		112/0,17	112/0,17	112/0,17	112/0,17
PRIMA SOGLIA ANSI 67N						
SECONDA SOGLIA ANSI 67N						
TIPO	ARM3/N1F		ARM3/N1F	ARM3/N1F	ARM3/N1F	ARM3/N1F
CORRENTE PRIMARIA/SECONDARIA (Ipn/Isn)	1250/5		1250/5	1250/5	1250/5	1250/5
CORRENTE TERMICA NOMINALE DI C.C. (Ith)	12,5		12,5	12,5	12,5	12,5
TENSIONE DI ISOLAMENTO	36		36	36	36	36
1° SECONDARIO (TIPO/PREST./CLASSE/F. LIMITE DI PRE.)	PROTEZIONE/20/SP/20 - MISURA/20/0,2/-		PROTEZIONE/20/SP/10 - MISURA/20/0,2/-	PROTEZIONE/20/SP/10 - MISURA/20/0,2/-	PROTEZIONE/20/SP/10 - MISURA/20/0,2/-	PROTEZIONE/20/SP/10 - MISURA/20/0,2/-
2° SECONDARIO (TIPO/PREST./CLASSE/F. LIMITE DI PRE.)						
3° SECONDARIO (TIPO/PREST./CLASSE/F. LIMITE DI PRE.)						
TIPO	CT		CT	CT	CT	CT
CORRENTE PRIMARIA/SECONDARIA (Ipn/Isn)	100/1		100/1	100/1	100/1	100/1
SECONDARIO (PREST./CLASSE/F. LIMITE DI PRE.)	1/3P/30		1/3P/30	1/3P/30	1/3P/30	1/3P/30
TIPO	VRQ2/S2					
TENSIONE PRIMARIA/SECONDARIA (Upr/Usn)	17,5/100					
FUSIBILI						
1° SECONDARIO (TIPO/PREST./CLASSE)		MISURA/30/0,5				
2° SECONDARIO (TIPO/PREST./CLASSE)		MISURA/30/0,5				
3° SECONDARIO (TIPO/PREST./CLASSE)						
TIPO	ABB RFS42 PLUS		ABB RFS42 PLUS	ABB RFS42 PLUS	ABB RFS42 PLUS	ABB RFS42 PLUS
MISURE EFFETTUATE	CORRENTE		CORRENTE+TENSIONE+POTENZA+ENERGIA	CORRENTE+TENSIONE+POTENZA+ENERGIA	CORRENTE+TENSIONE+POTENZA+ENERGIA	CORRENTE+TENSIONE+POTENZA+ENERGIA
AUTOCONSUMO MASSIMO	25		25	25	25	25
CAVO DI ALIMENTAZ. TIPO-FORMAZ. x SEZIONE	ARG7H1R 18/30 kv		ARG7H1R 18/30 kv	ARG7H1R 18/30 kv	ARG7H1R 18/30 kv	ARG7H1R 18/30 kv

EMITTENTE	N°	TITOLO
		DOCUMENTI DI RIFERIMENTO

**Comuni di CERIGNOLA, ASCOLI SATRIANO E MELFI**  
Province di Foggia e Potenza  
Regioni Puglia e Basilicata

---

**PROGETTO DEFINITIVO**  
Codice pratica: ACCR\_WQFVW7

Nuovo progetto

**IMPIANTO FOTOVOLTAICO DI 33 MW IN AC**  
**SITO IN CERIGNOLA**

---

TITOLO DOCUMENTO

**SCHEMA UNIFILARE QUADRO QMT-RICEZIONE**

---

Comittente

**Ghella S.p.A.**  
Via Pietro Bonferroni, 2A - 00196 ROMA - ITALIA  
TEL. 064560311 - FAX 064560310

**GL Associates S.r.l.**  
Via Pietro Bonferroni, 2A - 00196 ROMA - ITALIA  
TEL. 064560311 - FAX 064560310

Fornitore

**Virginia Energia S.r.l.**  
Via Pietro Bonferroni, 2A - 00196 ROMA - ITALIA  
TEL. 064560311 - FAX 064560310

**GL Associates S.r.l.**  
Via Pietro Bonferroni, 2A - 00196 ROMA - ITALIA  
TEL. 064560311 - FAX 064560310

---

N. QUADRO		ISTRUZIONE TECNICA		REVISIONI	
PRIMA ALI COMANDA					
ATI	COMMITTA	ORDINE	FIN.	DISC.	PROG.
2021-001	GHAD	E	019	SCH	
PROGETTAZIONE		PROF.		DATA	
ING. ROBERTO PANDELLI		ING. ROBERTO PANDELLI		SETTEMBRE 2021	
ING. GIUSEPPE FIORELLI		ING. GIUSEPPE FIORELLI			
ING. CRISTIAN PARRABELLA		ING. CRISTIAN PARRABELLA			
ING. GIANNFRANCO DI LORENZO		ING. GIANNFRANCO DI LORENZO			
ING. ENRICO ARANEDDI		ING. ENRICO ARANEDDI			

---

Rev.	Data Creazione	Descrizione Revisione	Progettista	Verifica	Approvato
1	15/09/2021	PRIMA EMISSIONE	GENTILI	CECCARANI	ARANEDDI

In questo documento sono riportati i dati personali e i dati di contatto del progettista e del committente. Il presente documento è riservato ai soli destinatari autorizzati. È vietata espressamente la ristampa o l'uso non autorizzato senza permesso scritto dal progettista o dal committente.