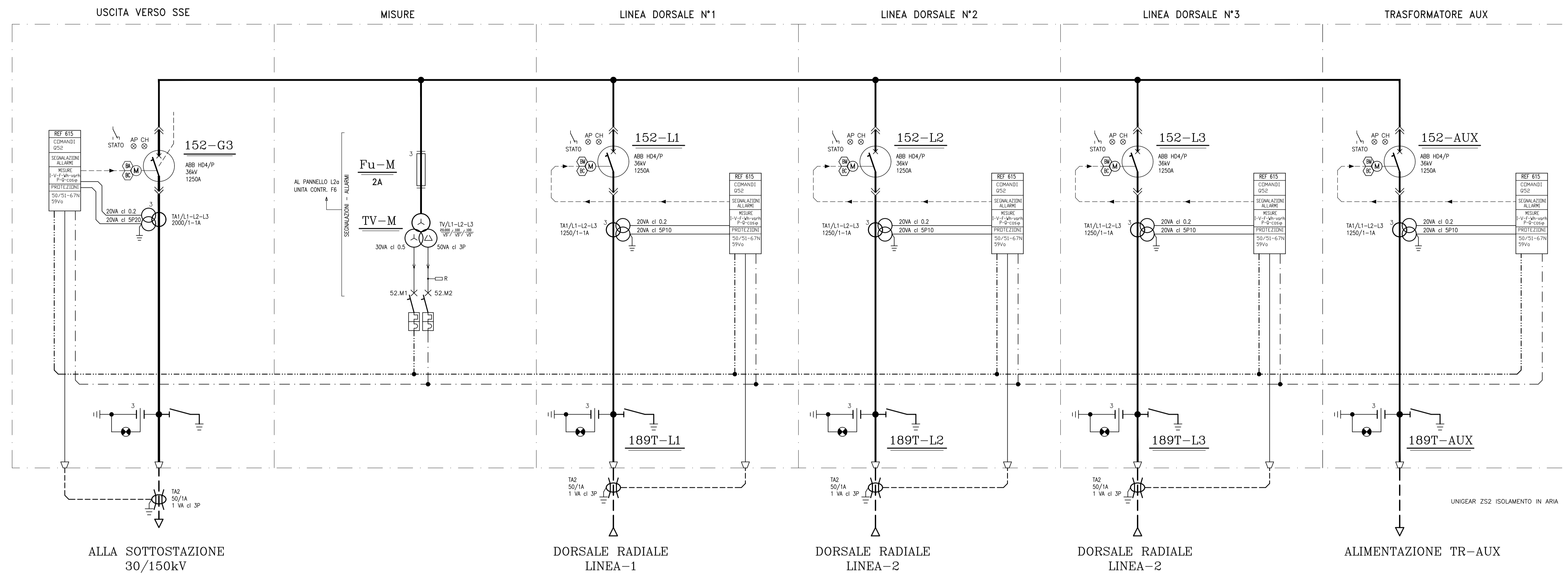
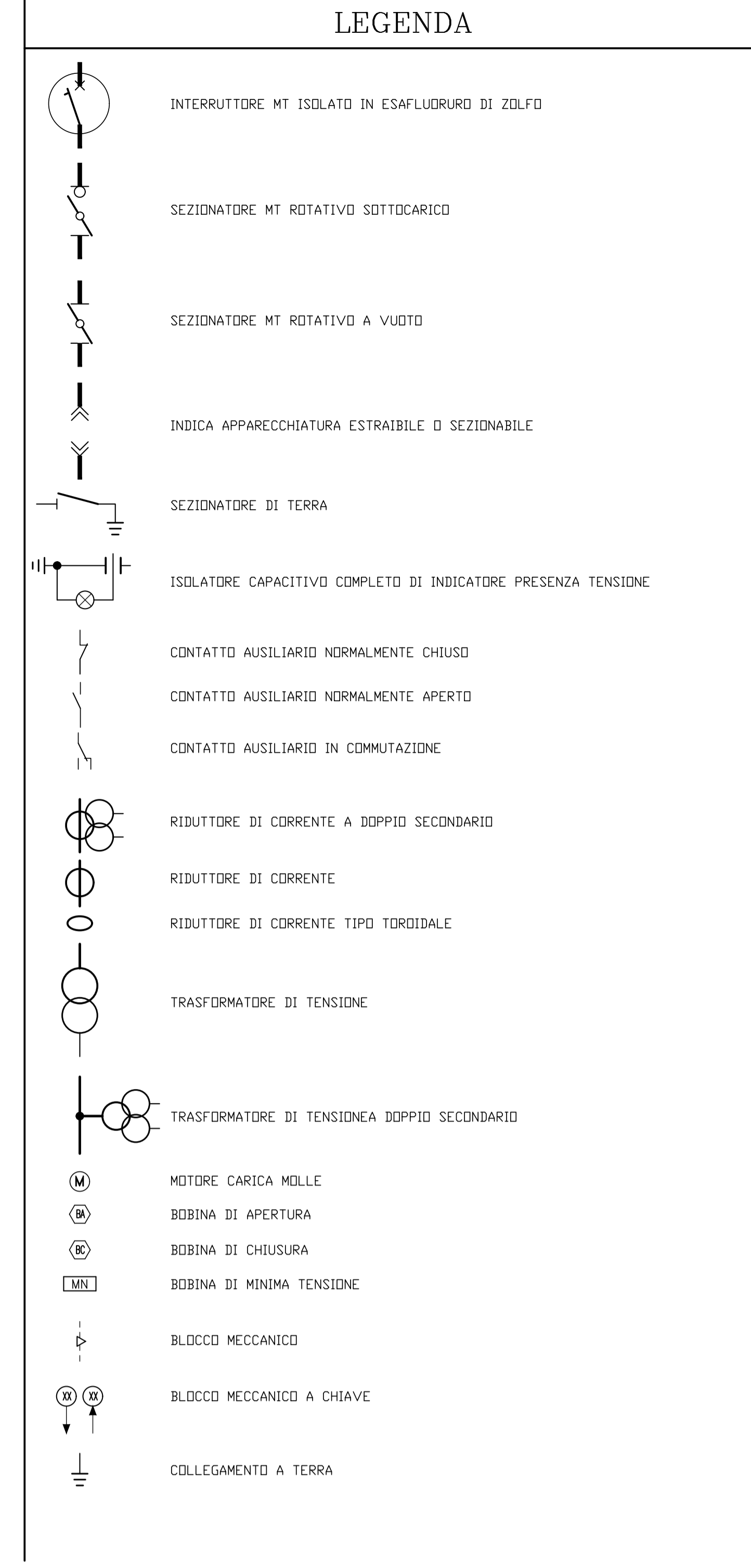


- ### NOTE GENERALI
- TUTTE LE APPARECCHIATURE SARANNO MONTATE SU TARGHETTE DI IDENTIFICAZIONE CON SCRITTE SU FONDO BIANCO.
 - LO SCHEMA E' RAPPRESENTATO CON INTERRUITTORE APERTO, SEZIONATORI LINEA APERTI, SEZIONATORI DI TERRA APERTI.
 - TUTTI I CIRCUITI AUSILIARI SONO ALIMENTATI A C.VEDERE DISEGNO.
 - SUL FRONTE QUADRO E' RIPORTATO SCHEMA SIMBOLICO RAFFIGURANTE LO SCHEMA ELETTRICO DI POTENZA ED ALIMENTATA A 230 V/AC.
 - LA CARPENTERIA DEL QUADRO E' VERNICIATA CON VERNICE COLORE RAL 9002.
 - TUTTE LE QUOTE SONO ESPRESSE IN MILLIMETRI.
 - I CIRCUITI ALIMENTAZIONE MOTORI SONO CABLATI CON CONDUTTORE DI SEZIONE 4 mm².
 - SULLA PARTE ANTERIORE BASSA E' PREVISTA ILLUMINAZIONE INTERNA COMANDATA DAL FRONTE QUADRO BARRA DI TERRA IN RAME DIMENSIONI MINIME 30x3 mm.
 - PER OGNI SCOMPARTO M.T. E' PREVISTA RESISTENZA ANTICONDENSA ALIMENTATA A 100V a.c. COMPLETA DI ACCESSORI DI FUNZIONAMENTO.
 - IL FRONTE QUADRO RAPPRESENTATO IN QUESTO ELABORATO GRAFICO E' PURAMENTE INDICATIVO.



DATI NOMINALI CARICO	SIGLA PANNELLO SERVIZIO	
	POTENZA NOMINALE	kVA
SEZIONATORE CONTROSBARRA/LINEA <td>TIPO</td> <td>ISOLATO IN SF6</td>	TIPO	ISOLATO IN SF6
	CORRENTE NOMINALE	A
INTERRUTTORE <td>TENSIONE NOMINALE</td> <td>kV</td>	TENSIONE NOMINALE	kV
	TIPO	ISOLATO IN SF6
PROTEZIONE <td>CORRENTE NOMINALE</td> <td>A</td>	CORRENTE NOMINALE	A
	TENSIONE NOMINALE	kV
TRANSFORMATORI DI MISURA-PROTEZ. <td>TIPO</td> <td>ARM3/N1F</td>	TIPO	ARM3/N1F
	CORRENTE PRIMARIA/SECONDARIA (Ipn/Isn)	A

USCITA VERSO SSE 30/150kV	MISURE	DORSALE N.1 ANELLO	DORSALE N.2 ANELLO	DORSALE N.3 ANELLO	ALIMENTAZIONE TR-AUX
INTERRUTTORE GENERALE DI MACCHINA	MISURE	PROTEZIONE RADIALE ANELLO ESERCITO APERTO	PROTEZIONE RADIALE ANELLO ESERCITO APERTO	PROTEZIONE RADIALE ANELLO ESERCITO APERTO	
POTENZA NOMINALE 33.000		12.600	12.000	8.400	100 kVA
CORRENTE NOMINALE 635,1		243	231	161,7	1,92
TENSIONE EFFETTIVA 30		30	30	30	30
TIPO ISOLATO IN SF6		ISOLATO IN SF6	ISOLATO IN SF6	ISOLATO IN SF6	ISOLATO IN SF6
CORRENTE NOMINALE 36		36	36	36	36
TENSIONE NOMINALE 1250		1250	1250	1250	1250
CORRENTE NOMINALE 36		36	36	36	36
TENSIONE NOMINALE 36		36	36	36	36
FUSIBILI 3		3	3	3	3
NUMERO DI POLI APERTO/CHIUSO		APERTO/CHIUSO	APERTO/CHIUSO	APERTO/CHIUSO	APERTO/CHIUSO
SEGNALAZIONI		APERTO/CHIUSO	APERTO/CHIUSO	APERTO/CHIUSO	APERTO/CHIUSO
BOBINA APERTURA		BOBINA APERTURA/CHIUSURA	BOBINA APERTURA/CHIUSURA	BOBINA APERTURA/CHIUSURA	BOBINA APERTURA/CHIUSURA
MOTORE CARICA MOLLE		MOTORE CARICA MOLLE	MOTORE CARICA MOLLE	MOTORE CARICA MOLLE	MOTORE CARICA MOLLE
TIPO ISOLATO IN SF6		ISOLATO IN SF6	ISOLATO IN SF6	ISOLATO IN SF6	ISOLATO IN SF6
ESECUZIONE SCONNETTIBILE		SCONNETTIBILE	SCONNETTIBILE	SCONNETTIBILE	SCONNETTIBILE
CORRENTE NOMINALE 1250		1250	1250	1250	1250
TENSIONE NOMINALE 36		36	36	36	36
POTERE DI INTERRUZIONE 12,5		12,5	12,5	12,5	12,5
POTERE DI CHIUSURA 31,5		31,5	31,5	31,5	31,5
SEGNALAZIONI		APERTO/CHIUSO	APERTO/CHIUSO	APERTO/CHIUSO	APERTO/CHIUSO
BOBINA APERTURA/CHIUSURA		BOBINA APERTURA/CHIUSURA	BOBINA APERTURA/CHIUSURA	BOBINA APERTURA/CHIUSURA	BOBINA APERTURA/CHIUSURA
MOTORE CARICA MOLLE		MOTORE CARICA MOLLE	MOTORE CARICA MOLLE	MOTORE CARICA MOLLE	MOTORE CARICA MOLLE
TIPO PROTEZIONE		INDIRETTA	INDIRETTA	INDIRETTA	INDIRETTA
RELE' TIPO		ABB RFS42 PLUS	ABB RFS42 PLUS	ABB RFS42 PLUS	ABB RFS42 PLUS
CORRENTE NOMINALE 5		5	5	5	5
SEGNALAZIONI		INTERVENTO	INTERVENTO	INTERVENTO	INTERVENTO
PRIMA SOGLIA I>>, ANSI 51 (I/tempo)		1250/NIT	1250/NIT	1250/NIT	
SECONDA SOGLIA I>>>, ANSI 51		2500/400	2500/400	2500/400	
TERZA SOGLIA I>>>, ANSI 50		4000/120	4000/96	4000/96	
PRIMA SOGLIA ID>>, ANSI 51N		2/0,45	2/0,45	2/0,45	
SECONDA SOGLIA ID>>, ANSI 50N		140/0,17	112/0,17	112/0,17	
PRIMA SOGLIA ANSI 67N					
SECONDA SOGLIA ANSI 67N					
TIPO		ARM3/N1F	ARM3/N1F	ARM3/N1F	ARM3/N1F
CORRENTE PRIMARIA/SECONDARIA (Ipn/Isn)		1250/5	1250/5	1250/5	1250/5
CORRENTE TERMICA NOMINALE DI C.C. (Ith)		12,5	12,5	12,5	12,5
TENSIONE DI ISOLAMENTO		36	36	36	36
1° SECONDARIO (TIPO/PREST./CLASSE/F LIMITE DI PRE.)		PROTEZIONE/20/5P/20 - MISURA/20/0,2/-	PROTEZIONE/20/5P/10 - MISURA/20/0,2/-	PROTEZIONE/20/5P/10 - MISURA/20/0,2/-	PROTEZIONE/20/5P/10 - MISURA/20/0,2/-
2° SECONDARIO (TIPO/PREST./CLASSE/F LIMITE DI PRE.)					
3° SECONDARIO (TIPO/PREST./CLASSE/F LIMITE DI PRE.)					
TIPO		CT	CT	CT	CT
CORRENTE PRIMARIA/SECONDARIA (Ipn/Isn)		100/1	100/1	100/1	100/1
SECONDARIO (PREST./CLASSE/F LIMITE DI PRE.)		1/3P/30	1/3P/30	1/3P/30	1/3P/30
TENSIONE PRIMARIA/SECONDARIA (Upn/Usn)					
TIPO		VRQ2/S2			
FUSIBILI		17,5/100			
1° SECONDARIO (TIPO/PREST./CLASSE)					
2° SECONDARIO (TIPO/PREST./CLASSE)		MISURA/30/0,5			
3° SECONDARIO (TIPO/PREST./CLASSE)		MISURA/30/0,5			
TIPO		ABB RFS42 PLUS	ABB RFS42 PLUS	ABB RFS42 PLUS	ABB RFS42 PLUS
MISURE EFFETTUATE		CORRENTE+TENSIONE+POTENZA+ENERGIA	CORRENTE+TENSIONE+POTENZA+ENERGIA	CORRENTE+TENSIONE+POTENZA+ENERGIA	CORRENTE+TENSIONE+POTENZA+ENERGIA
AUTOCONSUMO MASSIMO		25	25	25	25
CAVO DI ALIMENTAZ. TIPO-FORMAZ. x SEZIONE		ARG7H1R 18/30 kv	ARG7H1R 18/30 kv	ARG7H1R 18/30 kv	ARG7H1R 18/30 kv

EMITTENTE	N°	TITOLO
		DOCUMENTI DI RIFERIMENTO

Comuni di CERIGNOLA, ASCOLI SATTRIANO E MELFI
Province di Foggia e Potenza
Regioni Puglia e Basilicata

PROGETTO DEFINITIVO
Codice pratica: ACCR_WQFVWF7

Nuovo progetto

IMPIANTO FOTOVOLTAICO DI 33 MW IN AC
SITO IN CERIGNOLA

Tipo Documento

SCHEMA UNIFILARE QUADRO QMT-RICEZIONE

Committente

Ghella S.p.A.
Via Pietro Spersiera, 2A - 00195 ROMA - ITALIA
Tel. 06466031 - Fax 06466030

GL Associates S.r.l.
Via Pietro Spersiera, 2A - 00195 ROMA - ITALIA
Tel. 06466031 - Fax 06466030

Fornitore progetto

Virginia Energia S.r.l.

GL Associates S.r.l.

N. QUADRO		ISTRUZIONI TECNICHE		REVISIONI	
PRIMA ALLA COMANDA					
ATI	COMANDA	ORDINE	FIN.	DISC.	PROG.
2021-001	GHAD	019	SCH		
PROGETTAZIONE		PROF. ING. ROSSIELLO ARANEDDI		DATA: SETTEMBRE 2021	
GRUPPO DI PROGETTAZIONE		ING. ROBERTO PANDELLI		ING. ENRICO TOSCANI	
		ING. STEFANO DE BELLE		ING. ENRICO TOSCANI	
		ING. CRISTIAN PARRARELLA		ING. ENRICO TOSCANI	
		ING. GIUSEPPE PARRARELLA		ING. ENRICO TOSCANI	
		ING. GIANNFRANCO DI LORENZO		ING. ENRICO TOSCANI	
		ING. ENRICO TOSCANI		ING. ENRICO TOSCANI	

Rev.	Data Creazione	Descrizione revisione	Progettista	Ing. Verificato	Approvato
1	15/09/2021	PRIMA EMISSIONE	GENITILE	CECCARANI	ARANEDDI

© 2021 Virginia Energia S.p.A. - Tutti i diritti sono riservati. È vietata espressamente la ristampa o l'uso non autorizzato senza permesso scritto dalla Virginia Energia S.p.A.