



REGIONE
PUGLIA



Comuni di CERIGNOLA, ASCOLI SATRIANO E MELFI
Province di Foggia e Potenza
Regioni Puglia e Basilicata

PROGETTO DEFINITIVO

Codice pratica: ACCR_WQFVVF7

Nome progetto

IMPIANTO FOTOVOLTAICO DI 33 MW IN AC
SITO IN CERIGNOLA

Titolo documento

STUDIO DI IMPATTO AMBIENTALE
TAVOLA 05
INQUADRAMENTO SU PPTR 6.1.1 - 61.2

Committente



GHELLA S.p.A.

VIA PIETRO BORSIERI, 2A - 00195 ROMA - ITALIA
TEL. 06/456031 , FAX. 06/45603040

Soggetto proponente

Virginia Energia S.r.l.

VIA PIETRO BORSIERI, 2A - 00195 ROMA - ITALIA
TEL. 06/456031 , FAX. 06/45603040

Progettato

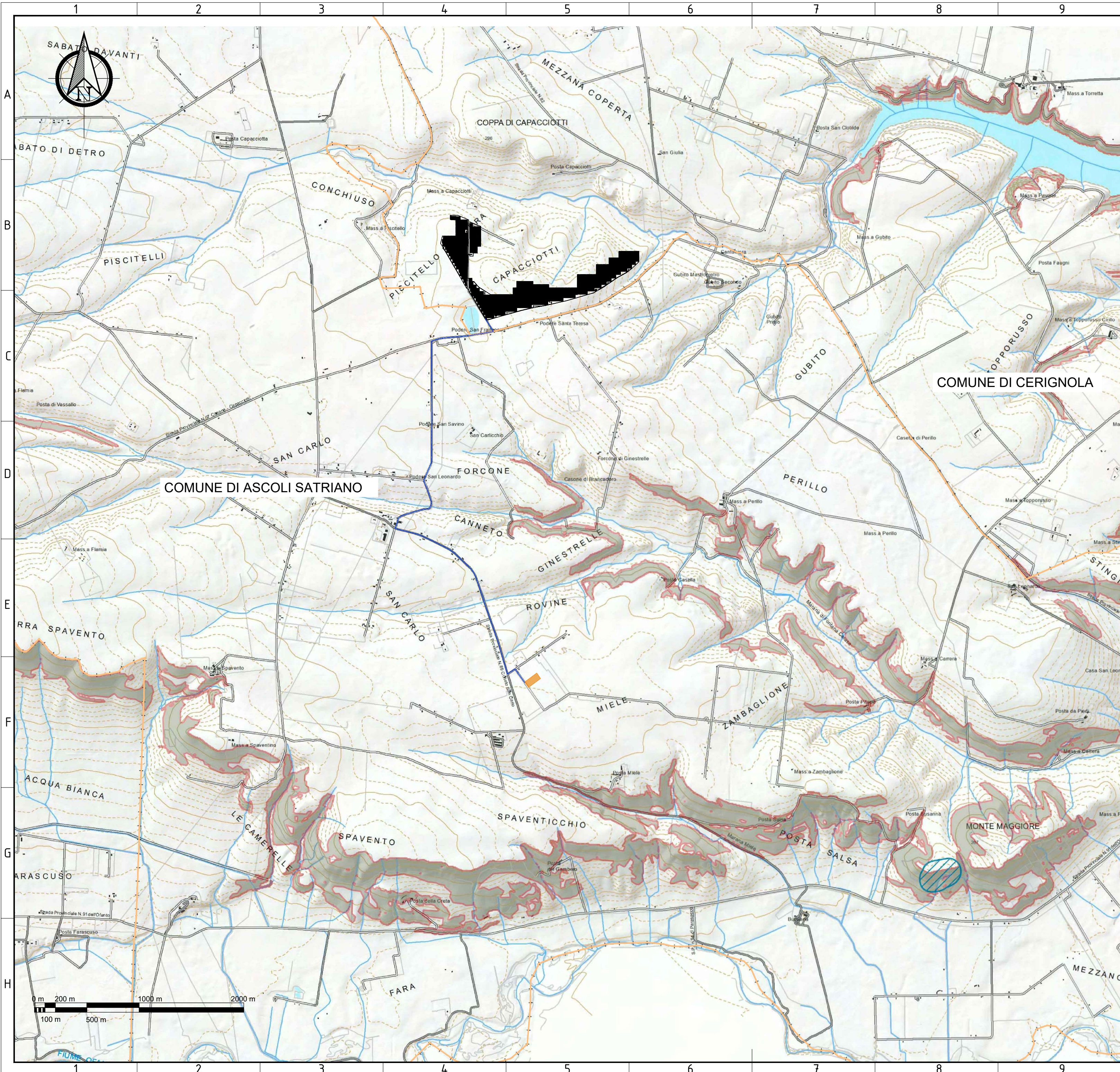


GL Associates S.r.l.

VIA GREGORIO VII 384, 00165 - ROMA
TEL./FAX: 06-58303719
E MAIL mail.glassociates@gmail.com

N. ELABORATO DA CODIFICA ISTRUZIONI TECNICHE	ISTRUZIONI TECNICHE						TIMBRO:	
N. ELABORATO INTERNO ALLA COMMESSA	ATT.	COMMESSA	ORIGINE	FIN.	DISC.	PROG.	TIPO DOC.	ALL.
	D	2021-001	GHAD	D	S	001	PLA	5
PROGETTISTA DI RIFERIMENTO	PROF. ING. RODOLFO ARANEO						DATA:	
GRUPPO DI PROGETTAZIONE	ING. EMANUELE MARINUCCI ING. ROBERTO PANDOLFI AGR. STEFANO DI IELSI AGR. CHRISTIAN PANARELLA GED. GIUSEPPE TRICARICO ING. GIANFRANCO DI LORENZO		INGEGNERIA IDRAULICA INGEGNERIA CIVILE PAESAGGISTICA PAESAGGISTICA GEOLOGIA INGEGNERIA AMBIENTALE			SCALA:		
							1:25.000	

Rev.	Data Emissione	Descrizione revisione	Preparato	Vagliato	Approvato
0	15/09/2021	PRIMA EMISSIONE	DI LORENZO	CECCARANI	ARANEO



LEGENDA

- CABINA DI CAMPO
- CAVIDOTTO INTERRATO MT CAMPO PV - SSE-U
- CABINA DI CONSEGNA
- LIMITI COMUNALI
- CABINA DI ANELLO
- CAVIDOTTO INTERRATO INTERNO AL CAMPO
- CAMPO PV
- RECINZIONE CAMPO PV
- SSE-U

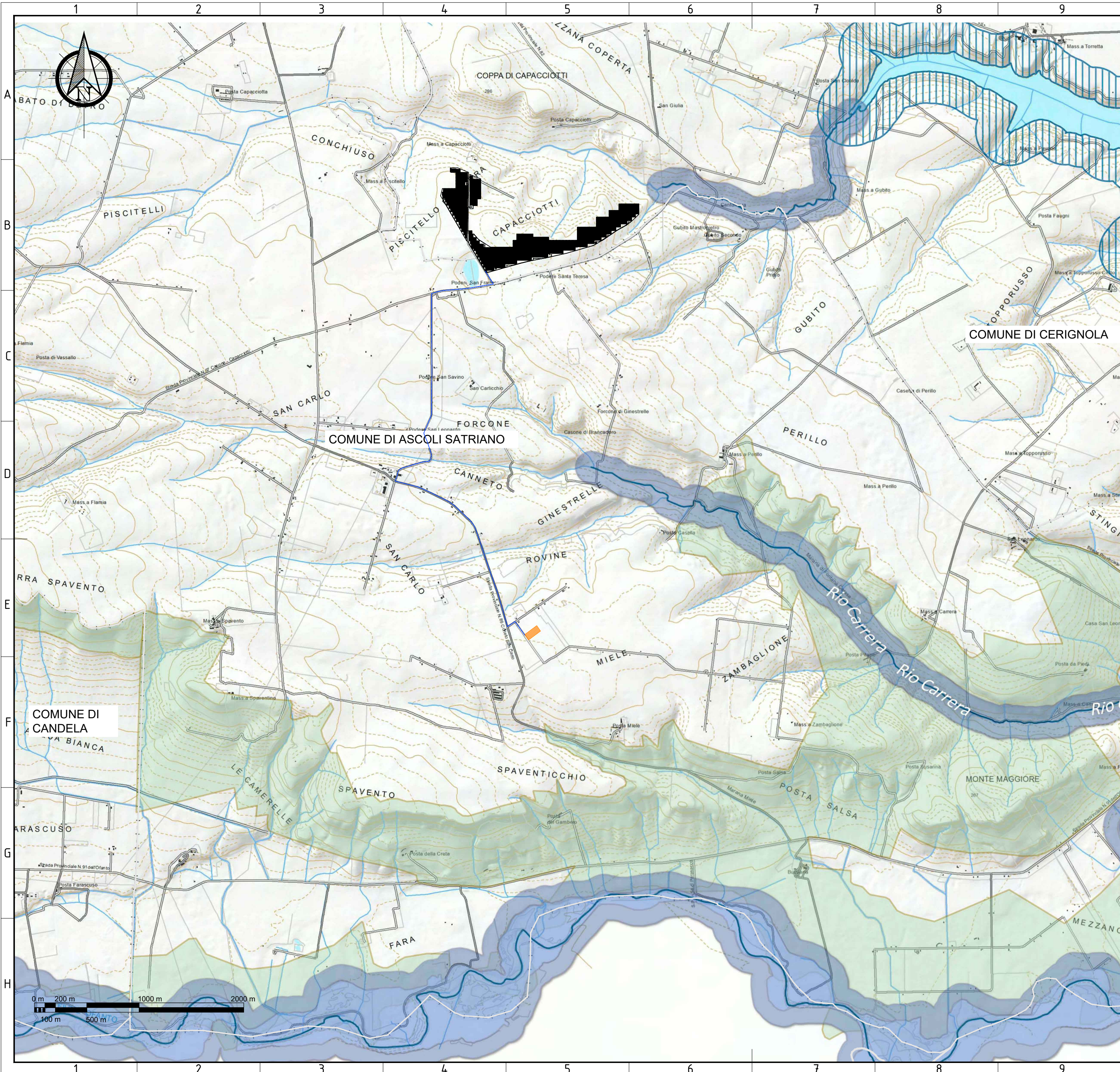
6.1.1 Componenti geomorfologiche

Ulteriori contesti paesaggistici

- 00_grotte_punti
- 00_Inghiottitoi
- 00_Geositi
- UCP - Inghiottitoi (50m)
- UCP - Geositi (100m)
- UCP - Cordoni dunari
- UCP - Doline
- 00_Grotte_catasto_grotte
- UCP - Grotte (100m)
- UCP - Lame e gravine
- UCP - Versanti

Individuazione area di progetto su Piano
 Paesaggistico-Sistema delle Tutele 6.1.1 - Componenti
 Geomorfologiche
 Scala: 1:25.000
 Tavola: 1/2
 Formato: A2

FONTE: <https://www.sit.puglia/>
 Sistema di Riferimento: UTM-WGS84, FUSO 33N



LEGENDA

- CABINA DI CAMPO
- CAVIDOTTO INTERRATO MT CAMPO PV - SSE-U
- CABINA DI CONSEGNA
- LIMITI COMUNALI
- CABINA DI ANELLO
- CAVIDOTTO INTERRATO INTERNO AL CAMPO
- CAMPO PV
- RECINZIONE CAMPO PV
- SSE-U

6.1.2 Componenti idrologiche

Beni paesaggistici

- BP - Territori costieri (300m)
- BP -Territori contermini ai laghi (300m)
- BP - Fiumi-torrenti-corsi d'acqua acque pubbliche (150m)

Ulteriori contesti paesaggistici

- UCP - Reticolo idrografico di connessione - R.E.R. (100m)
- UCP - Sorgenti (25m)
- UCP - Aree soggette a vincolo idrogeologico

Individuazione area di progetto su Piano
 Paesaggistico-Sistema delle Tutele 6.1.2 - Componenti
 Idrologiche
 Scala: 1:25.000
 Tavola: 2/2
 Formato: A2

FONTE: <https://www.sit.puglia.it/>
 Sistema di Riferimento: UTM-WGS84, FUSO 33N