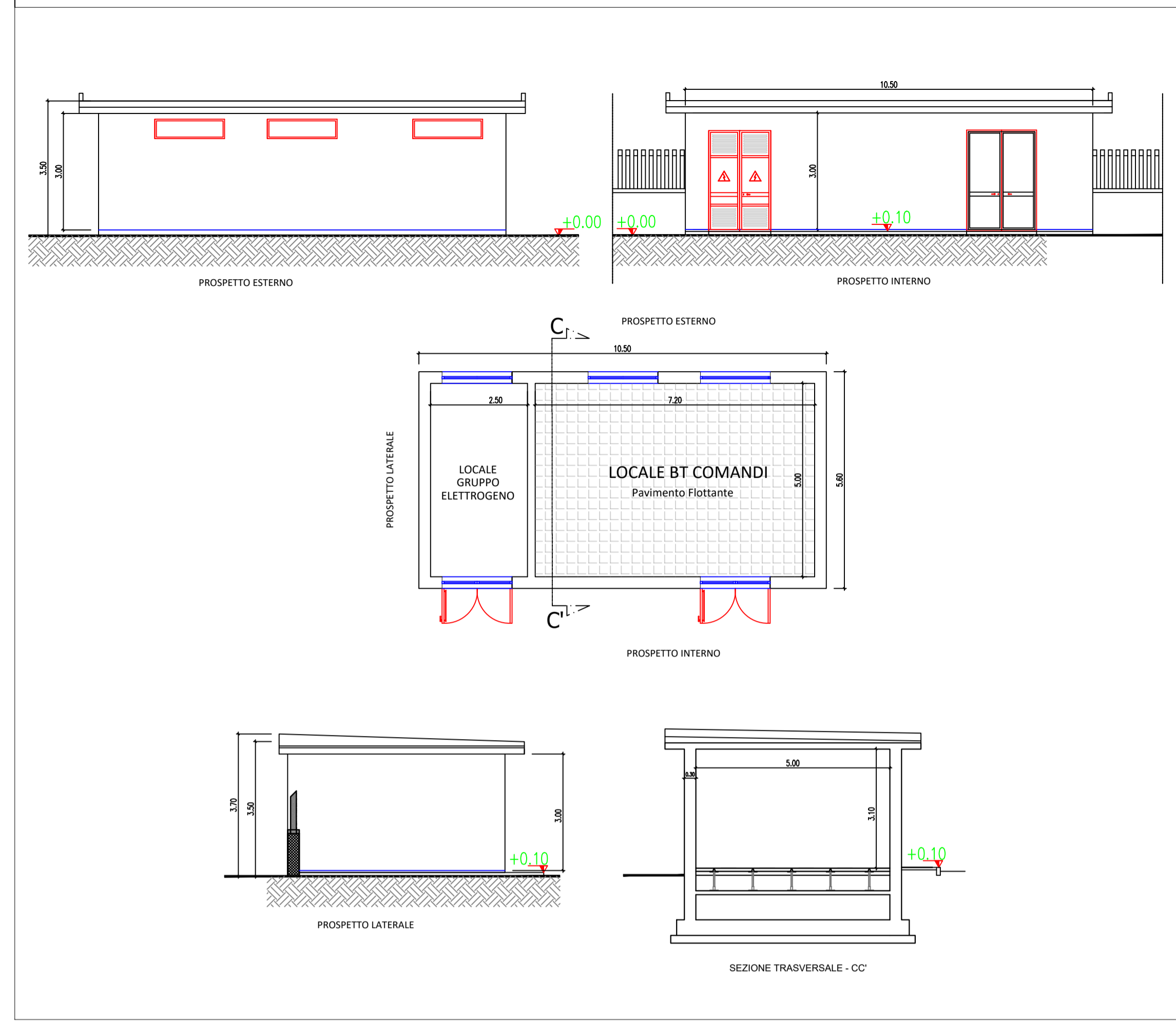


**LEGENDA**

- Altri produttori
- SE di Raccolta "CONDOMINIO 1" 150 kV
- Cavo AT 150 kV
- Cavo MT 30 kV
- SET 150/30 kV Utente

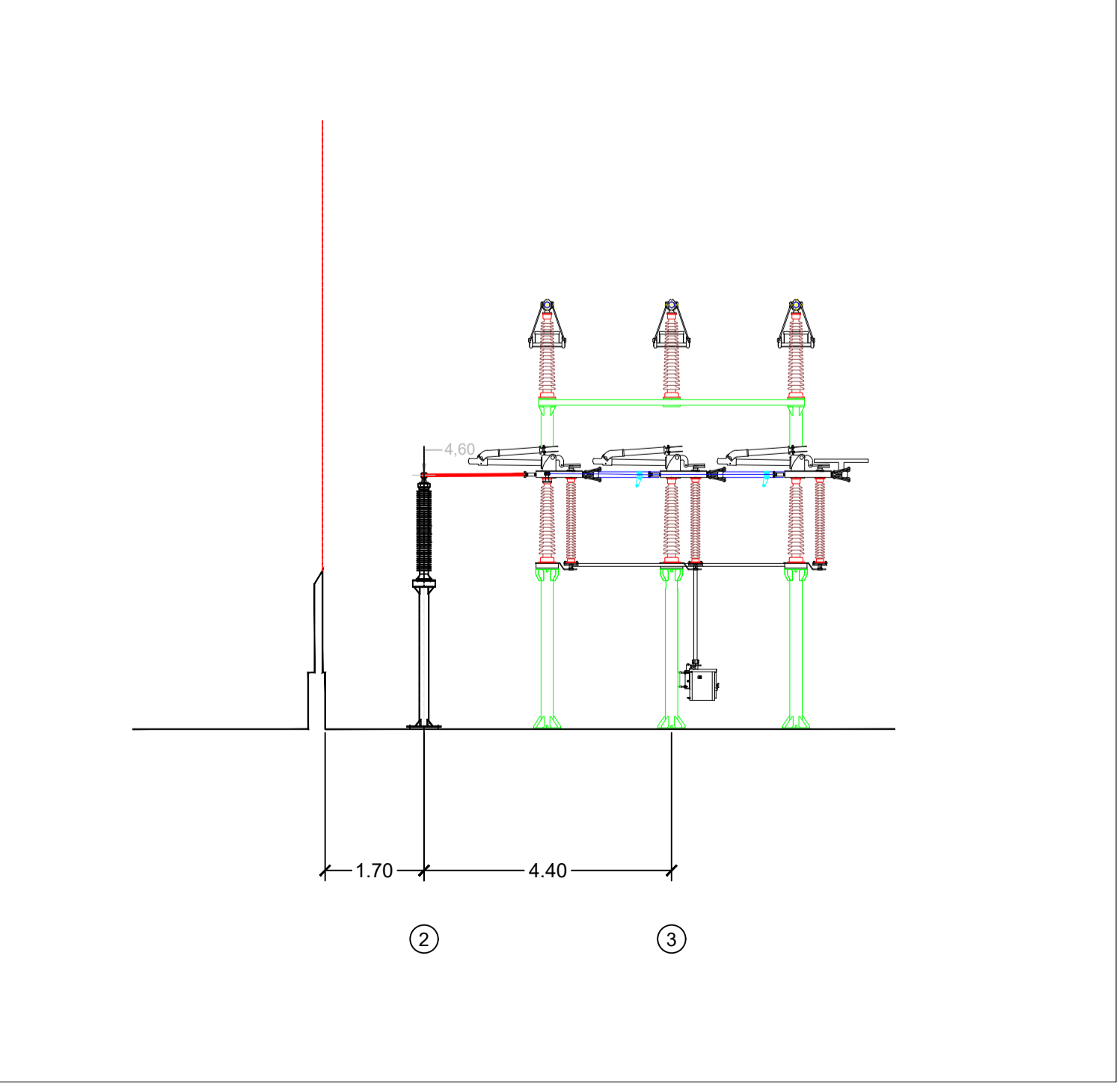


**LISTA APPARECCHIATURE**

POS.	DESCRIZIONE	QUANTITA'
1	COLONNINO PORTASBARRE (7.60 mt)	3
2	COLONNINO PORTASBARRE (4.60 mt)	3
3	SEZIONATORE DI SBARRA	1
4	TRASFORMATORE DI CORRENTE A.T.	3
5	INTERRUTTORE TRIPOLARE A.T.	1
6	SEZIONATORE TRIPOLARE A.T. CON LAME DI TERRA	1
7	TRASFORMATORE DI TENSIONE INDUTTIVO	3
8	SCARICATORI	3
9	TERMINALI	3

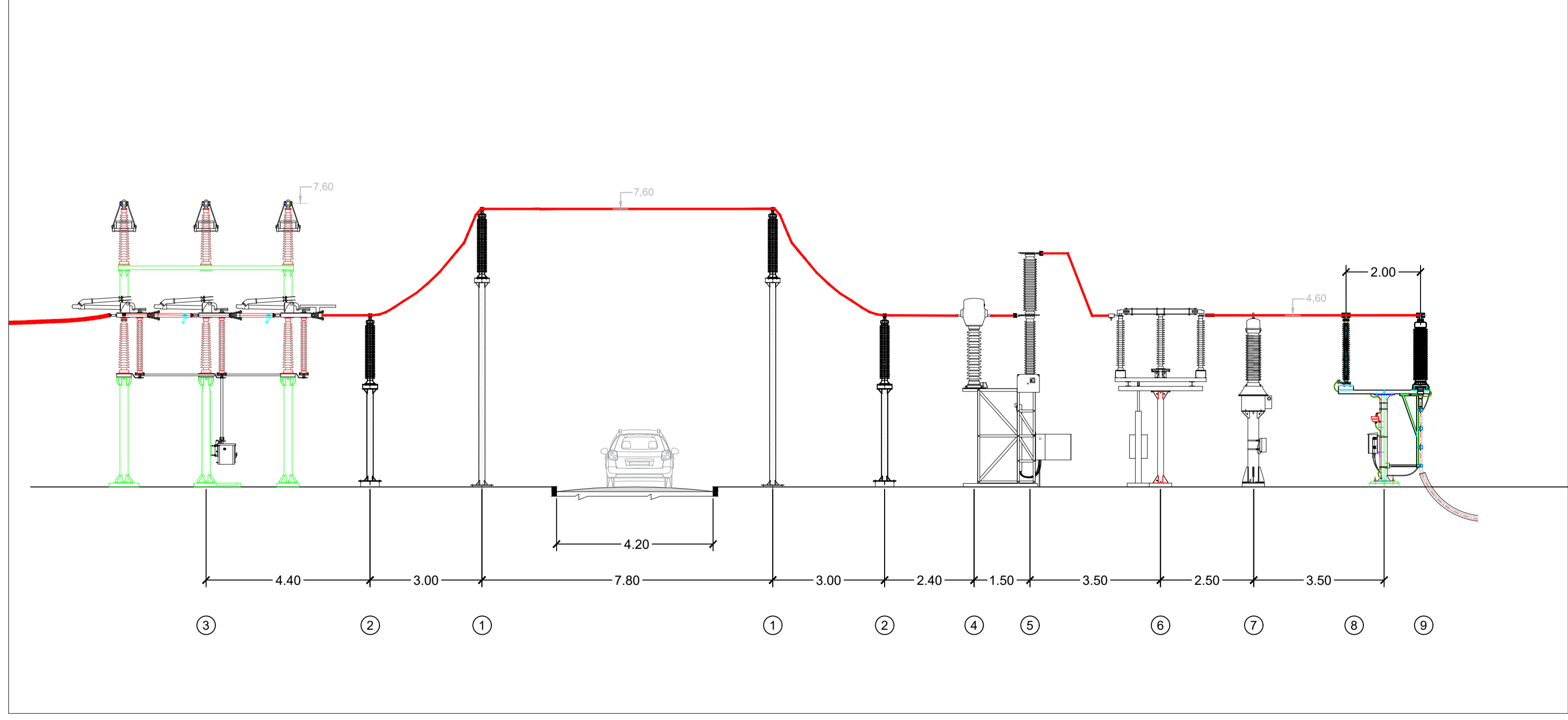
SEZIONE SE RACCOLTA AT - A-A'

SCALA 1:100



SEZIONE SE RACCOLTA AT - B-B'

SCALA 1:100





**CITTA' DI SPINAZZOLA**  
 prov. di Barletta-Andria-Trani  
 REGIONE PUGLIA

**IMPIANTO AGROVOLTAICO "VENTURA"**  
 della potenza in immissione 40,00 MW e 47,00 MW in DC  
**PROGETTO DEFINITIVO**

COMMITTENTE: **SONNEDIX SANTA CATERINA s.r.l.**  
 Via Ettore de Sonnaz, 19 - 10121 Torino (TO)  
 P.IVA: 12214320017  
 Tel. 02 49524310  
 emailpec: scaterina.pec@maildoc.it

PROGETTAZIONE: **TEKNE** SOCIETÀ DI INGEGNERIA  
 TEKNE srl  
 Via Vincenzo Gobetti, 11 - 76123 ANDRIA  
 Tel +39 0883 553714 - 552841 - Fax +39 0883 552915  
 www.gruppotekne.it e-mail: conatti@gruppotekne.it

PROGETTISTA: **Dott. Ing. Renato Pertuso** (Direttore Tecnico)  
 LEGALE RAPPRESENTANTE: **dott. Renato Mansi**  
 PROGETTISTA STAZIONE MT/AT: **Dott. Ing. Antonio Terlizzi**

**MATE System Unipersonale srl**  
 MATE SYSTEM srl  
 Via Paga Pro. 10, 6 - 76020 CASSANO ANDRIONO (BN)  
 Tel. +39 0883 553714 - 552841 - Fax +39 0883 552915  
 www.matesystem.it

**PD**  
 PROGETTO DEFINITIVO

PIANTA E SEZIONI DEL SISTEMA DI SBARRE  
 DI RACCOLTA AT

Tavola:  
 06-00  
 Filename:  
 201900485\_PTO\_06-00.pdf

Data 1° emissione: **Settembre 2021** Redatto: **F. SPINELLI** Verificato: **A. TERLIZZI** Approvato: **R. PERTUSO** Scala: **Varie** Protocollo Tekne: **TKA606**