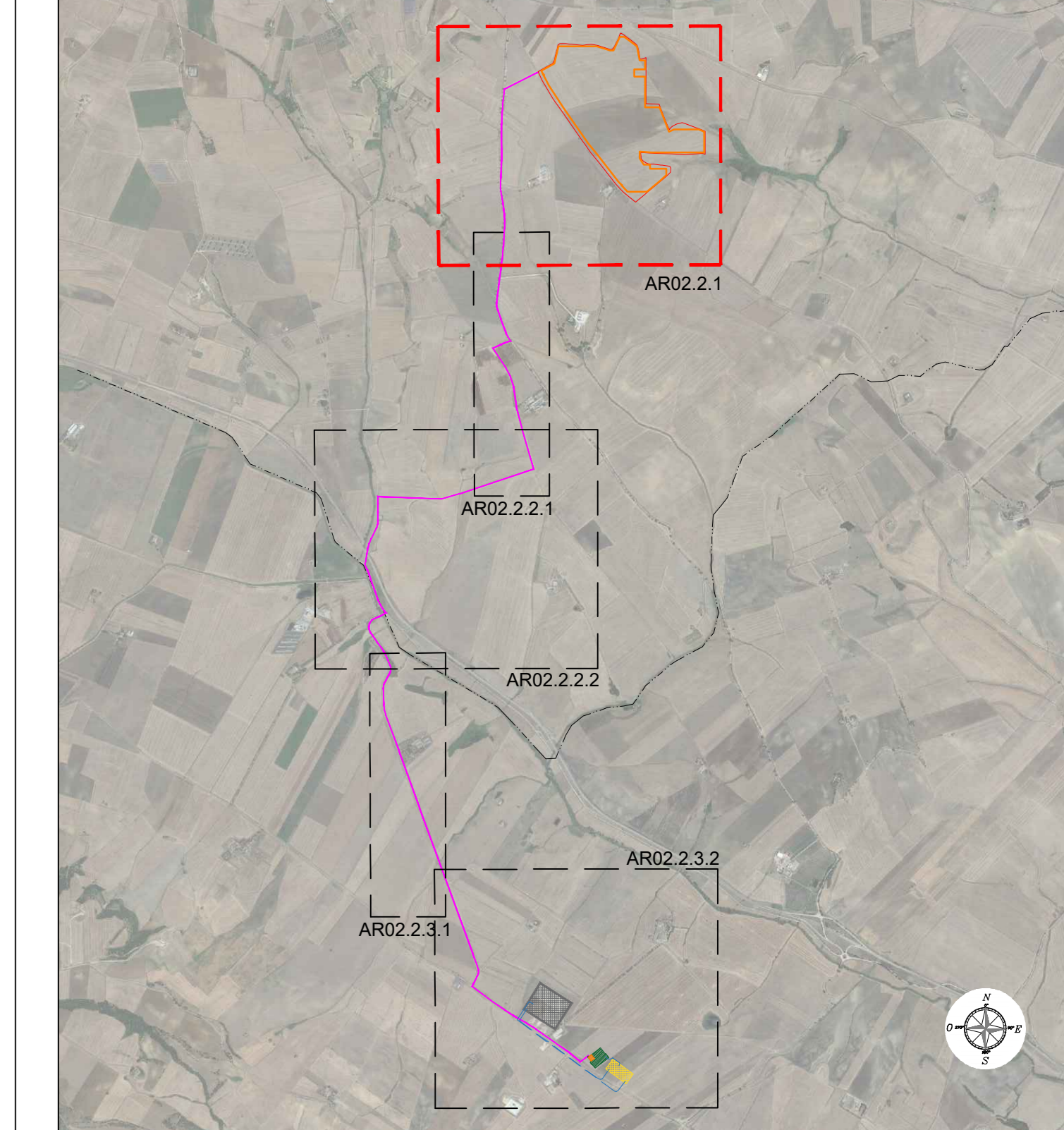


Legenda generale

- - - Perimetro catastrale aree di intervento
- - - Linea elettrica aerea MT
- - - Linea elettrica aerea AT
- - - Cavidotto di connessione MT
- - - Cavidotto di connessione AT
- Reticolo idraulico
- + Quota rilevata con strumento GPS marca TOPCON modello HIPER-V

qt = quota misurata entro terreno agricolo
 qc = quota misurata in corrispondenza della condotta snam
 cs = quota misurata in corrispondenza della condotta
 cs = quota misurata in corrispondenza di ciglio stradale
 ple = quota misurata in corrispondenza di palificate appartenenti a linee elettriche aeree
 sf = quota misurata in corrispondenza di spigoli di fabbricato
 sr = quota misurata in corrispondenza di spigoli di recinzioni
 pa rec = quota misurata in parallelo a muri di recinzione
 st = quota misurata in corrispondenza di tralicci dell'alta tensione
 ri = quota misurata in corrispondenza di ciglio reticolo idraulico
 pa.eol = quota misurata in corrispondenza della pala eolica

Inquadramento - KeyPlan



Provincia di Barletta-Andria-Trani: KeyPlan





CITTA' DI SPINAZZOLA
 prov. di Barletta-Andria-Trani
 REGIONE PUGLIA

IMPIANTO AGROVOLTAICO "VENTURA"
 della potenza in immissione 40.00 MW e 47.00 MW in DC
PROGETTO DEFINITIVO

COMITENTE: SONNEDIX SANTA CATERINA S.p.A.
 Via Ettore da Sonza, 19 - 10121 Torino (TO)
 P.IVA 1224420017
 Tel. 011 4924310
 email: pec:scatenera.pec@maildoc.it

PROGETTAZIONE: **TEKNE** SOCIETA' DI INGEGNERIA
 Tekne s.r.l.
 Via Vittorio Veneto, 11 - 71023 ANDRIA
 Tel. 0883 80791 - 0883 744 01881-80819
 www.puppaonline.it - e-mail: cersa@puppaonline.it

PROGETTISTA: Dott. Ing. Renato Partuso (Direttore Tecnico)
 LEGALE RAPPRESENTANTE: dott. Renato Manzi



PD
 PROGETTO DEFINITIVO

RILIEVO TOPOGRAFICO

Tavolo: **AR02.2.1**
 File: AR02.2.1
 Protocollo: Tekne

Data Teminezione	Redatto	Verificato	Approvato	Scala
Settembre 2021	g.pisani	g.pisani	g.pisani	1:2.000

TKA606