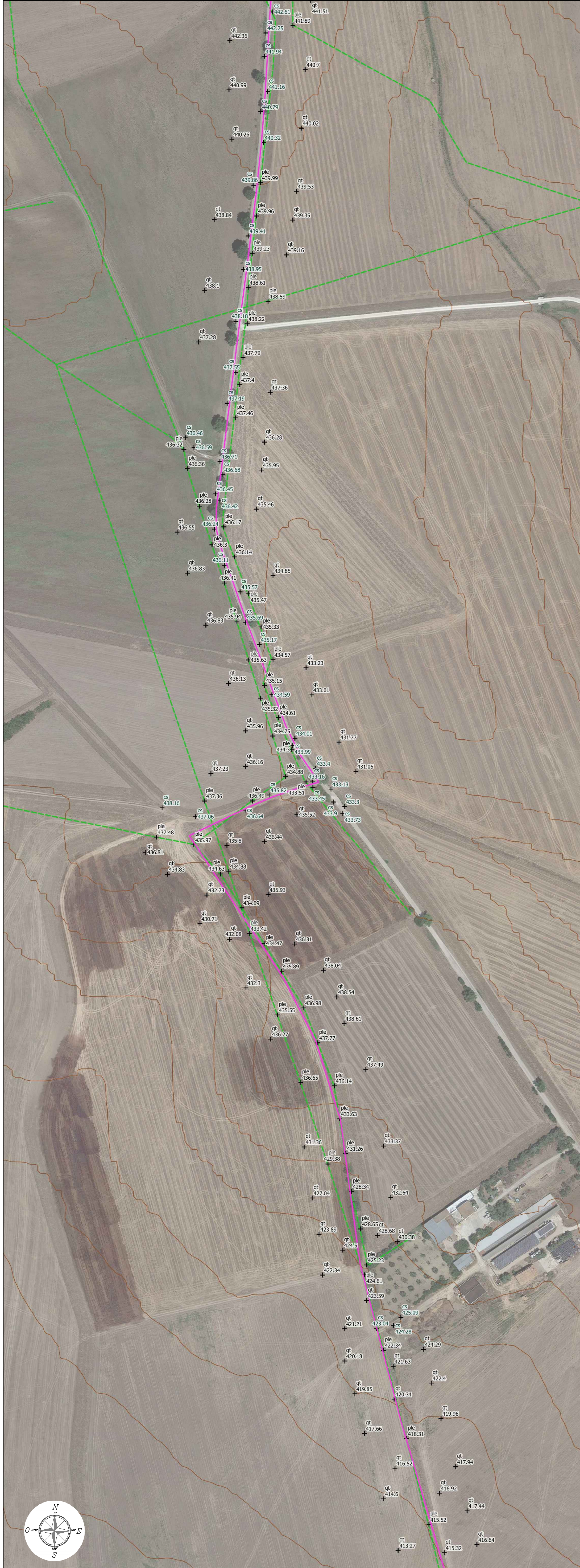


Cavidotto - Rilievo Planoaltimetrico - Scala 1:2000



Cavidotto - Rilievo Planoaltimetrico - Scala 1:2000

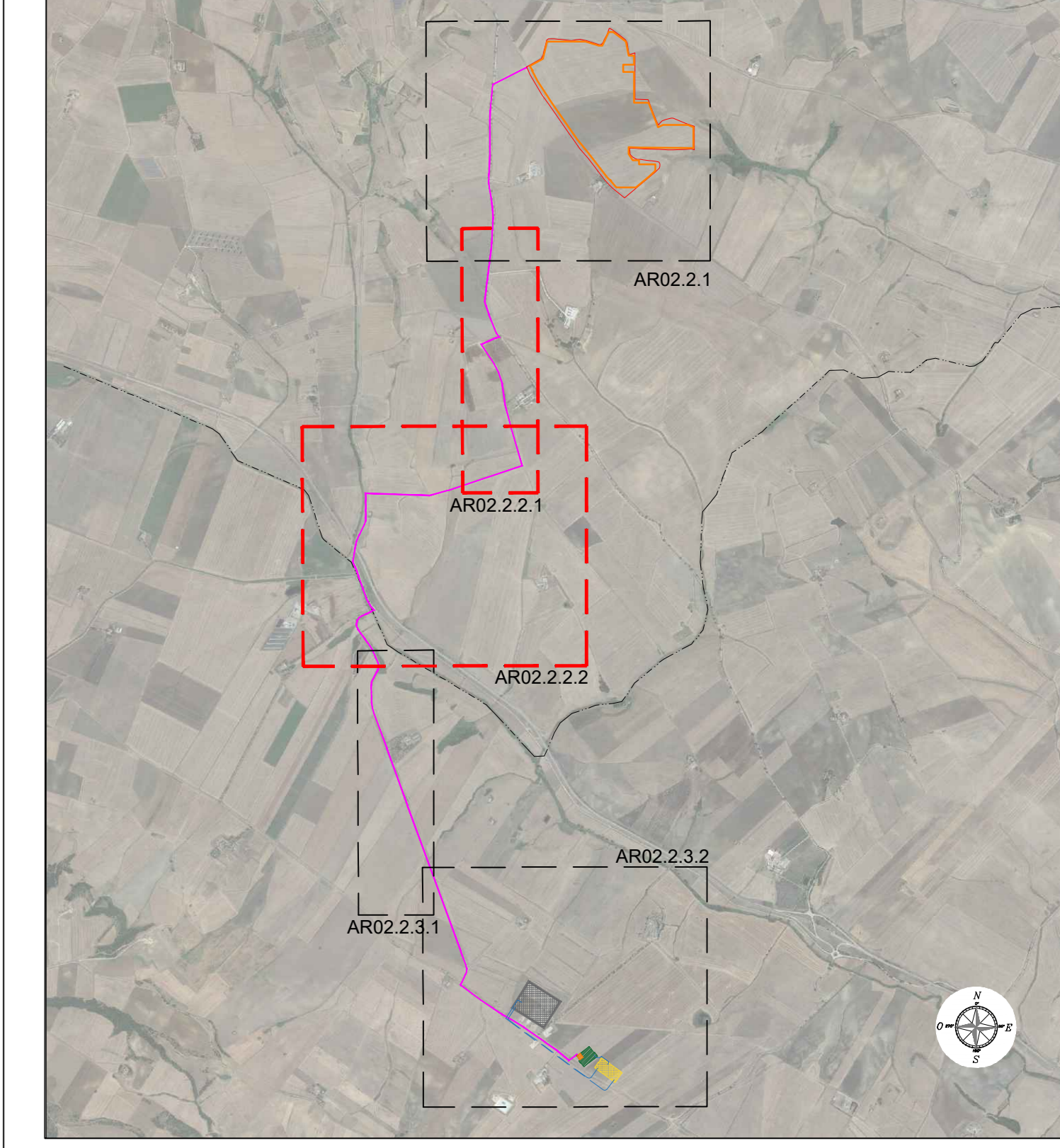


Legenda generale

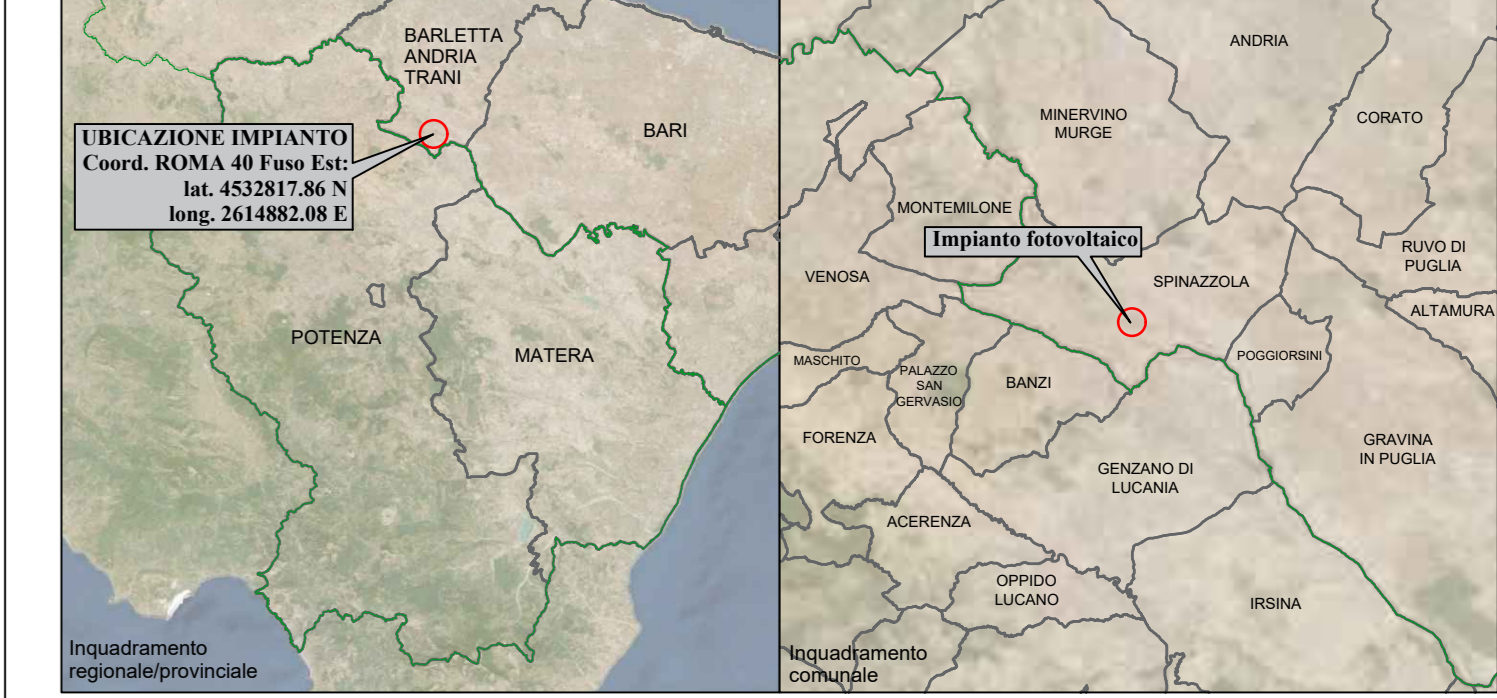
- Perimetro catastale aree di intervento
- Linea elettrica aerea MT
- Linea elettrica aerea AT
- Cavidotto di connessione MT
- Cavidotto di connessione AT
- Condotta gasdotto SNAM
- Reticolo idraulico
- + Quota rilevata con strumento GPS marca TOPCON modello HIPER-V

ql = quota misurata entro terreno agricolo
 qcs = quota misurata in corrispondenza della condotta snam
 qc = quota misurata in corrispondenza della condotta
 cs = quota misurata in corrispondenza di ciglio stradale
 ple = quota misurata in corrispondenza di pali ferrate appartenenti a linee elettriche aeree
 sf = quota misurata in corrispondenza di spigoli di fabbricato
 sr = quota misurata in corrispondenza di spigoli di recinzione
 pa rec = quota misurata in parallelo a muri di recinzione
 st = quota misurata in corrispondenza di tralicci dell'alta tensione
 ri = quota misurata in corrispondenza di ciglio reticolo idraulico
 pa.eol = quota misurata in corrispondenza della pala eolica

Inquadramento - Key-Plan



Provincia di Barletta-Andria-Trani: Key-Plan





CITTA' DI SPINAZZOLA
 prov. di Barletta-Andria-Trani
 REGIONE PUGLIA

IMPIANTO AGROVOLTAICO "VENTURA"
 della potenza in immissione 40,00 MW e 47,00 MW in DC
PROGETTO DEFINITIVO

COMITENTE: **sonedix** SONEDIX SANTA CATERINA s.r.l. Via Ettore di Santoro, 19 - 10121 Torino (TO) P.IVA: 12214300117 Tel. 011 492433333 email: scaterina.per@maidoc.it

PROGETTAZIONE: **TEKNE** TEKNE s.r.l. Via Torino, 11 - 70023 ANDRIA Tel. +39 0883 92174 - 92381 Fax +39 0883 92379 www.provincia.ba.it/energia/sonedix

PROGETTISTA: **DR. ING. RENATO PERINO** (Direttore Tecnico) LEGALE RAPPRESENTANTE: **DR. RENATO PERINO**





PD	RILIEVO TOPOGRAFICO	Tavolo: AR02.2.2
PROGETTO DEFINITIVO		Firma: _____
Data 1° emissione: Settembre 2021		Protocollo Tekne: _____
Redatto: g. PERINO	Verificato: _____	Approvato: _____
Scale: 1:2.000	Protocollo Tekne: _____	
		TKA606