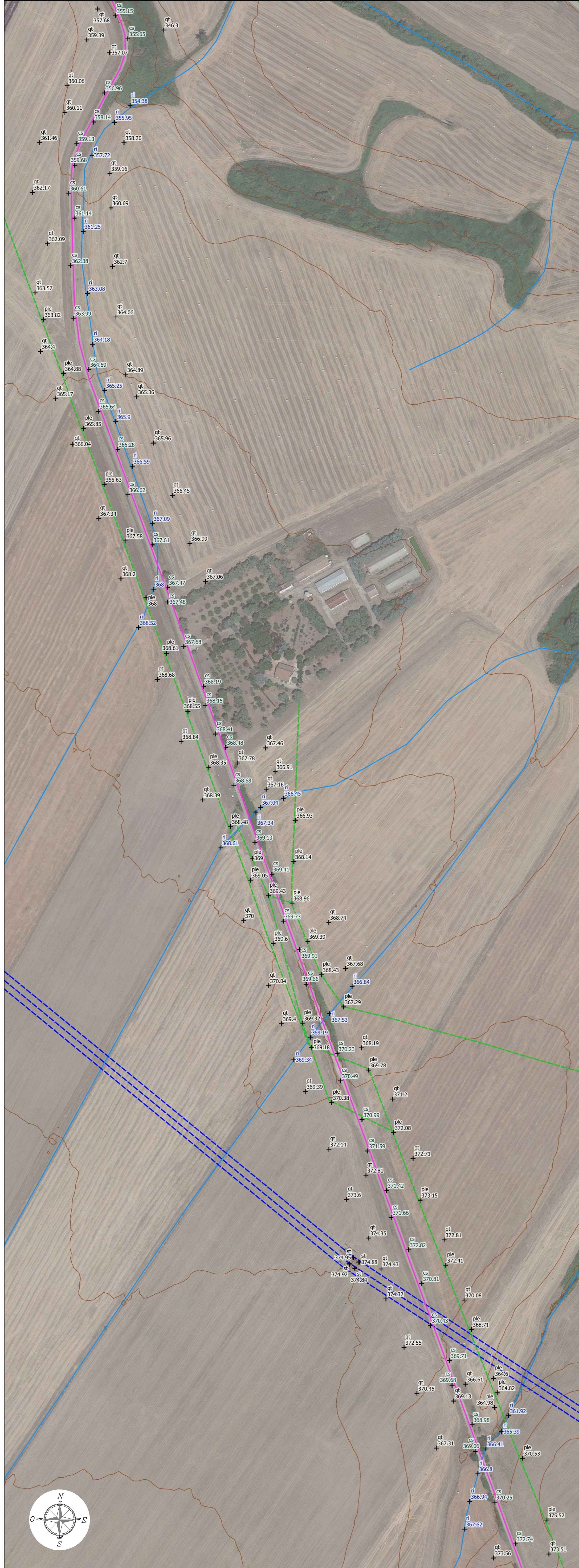
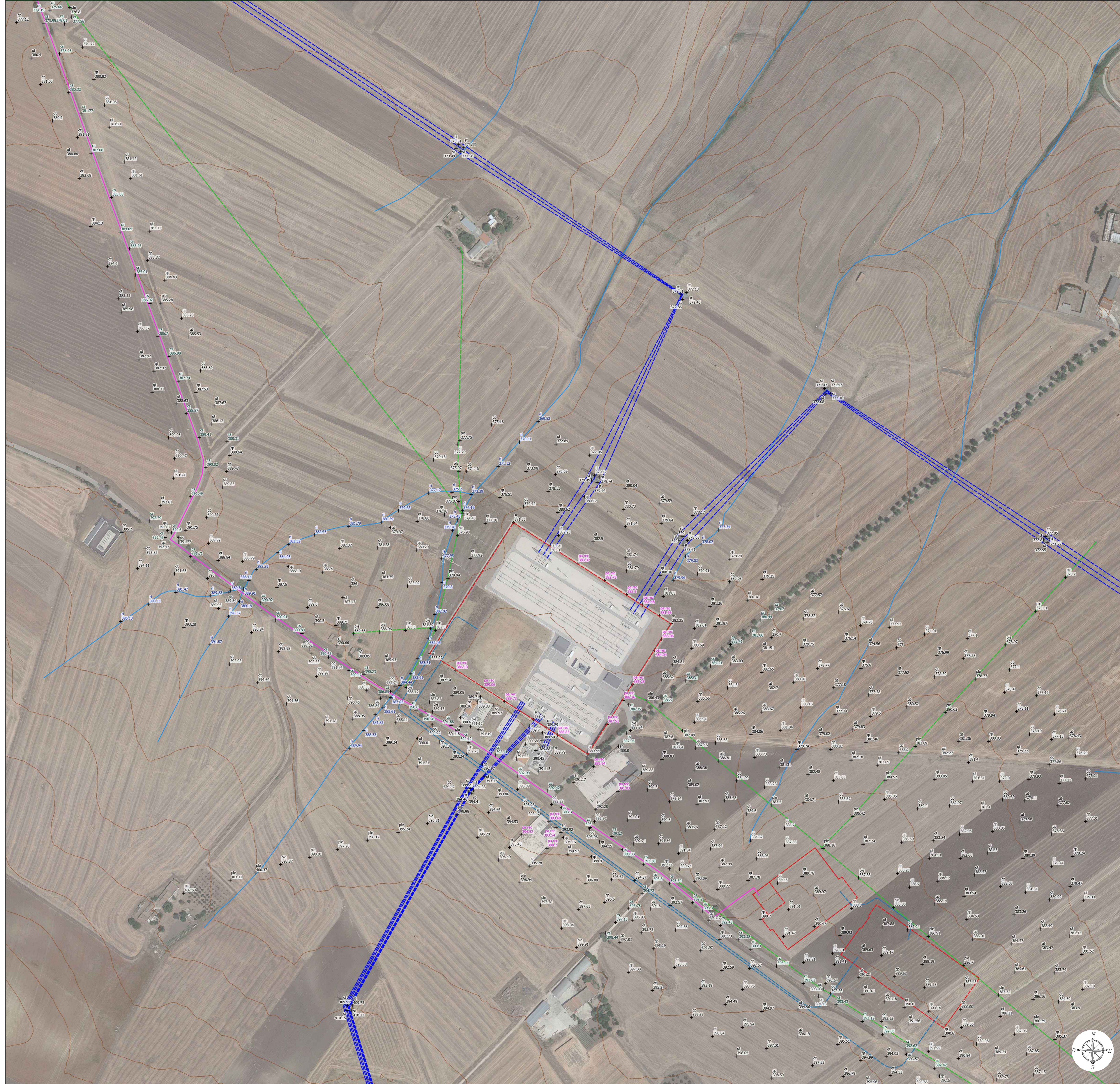


Cavidotto - Rilievo Planoaltimetrico - Scala 1:2000



Cavidotto e Stazioni - Rilievo Planoaltimetrico - Scala 1:2000

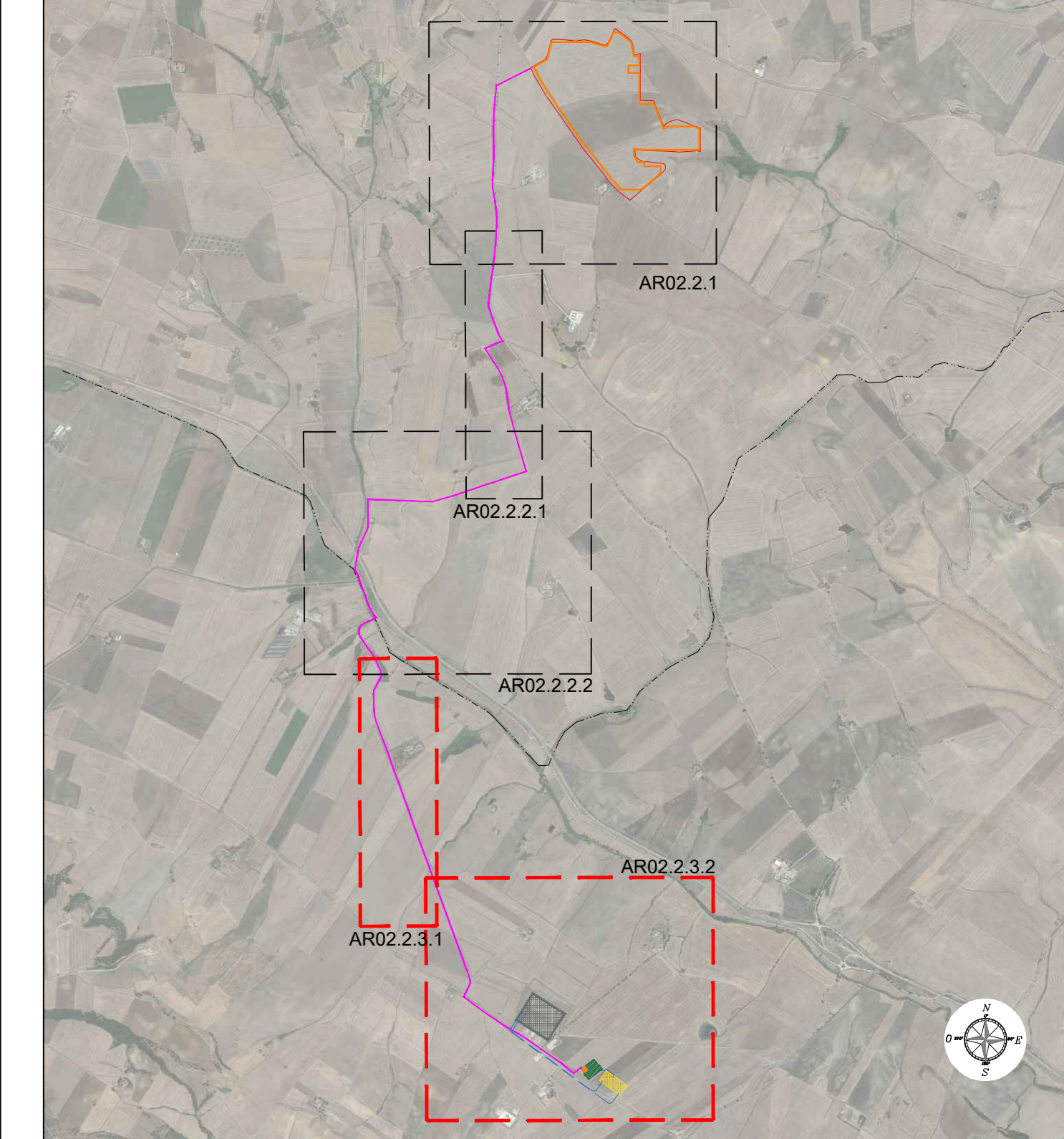


Legenda generale

- Perimetro catastale aree di intervento
- Linea elettrica aerea MT
- Linea elettrica aerea AT
- Cavidotto di connessione MT
- Cavidotto di connessione AT
- Reticolo idraulico
- Quota rilevata con strumento GPS marca TOPCON modello HIPER-V

qt = quota misurata entro terreno agricolo  
 qcs = quota misurata in corrispondenza della condotta snam  
 qc = quota misurata in corrispondenza della condotta  
 cs = quota misurata in corrispondenza di ciglio stradale  
 ple = quota misurata in corrispondenza di palificate appartenenti a linee elettriche aeree  
 sf = quota misurata in corrispondenza di spigoli di fabbricato  
 sr = quota misurata in corrispondenza di spigoli di recinzioni  
 pa rec = quota misurata in parallelo a muri di recinzione  
 st = quota misurata in corrispondenza di tralicci dell'alta tensione  
 ri = quota misurata in corrispondenza di ciglio reticolo idraulico  
 pa.eol = quota misurata in corrispondenza della pala eolica

Inquadramento - KeyPlan



Provincia di Barletta-Andria-Trani: KeyPlan





**CITTA' DI SPINAZZOLA**  
 prov. di Barletta-Andria-Trani  
 REGIONE PUGLIA

**IMPIANTO AGROVOLTAICO "VENTURA"**  
 della potenza in immissione 40,00 MW e 47,00 MW in DC  
**PROGETTO DEFINITIVO**

---

COMITENTE: **sonnedix** SOLAR POWER PRODUCTION

PROGETTAZIONE: **TEKNE** SOCIETA' DI INGEGNERIA

PROGETTISTA: **ING. RENATO PASTRO** (Direttore Tecnico)

LEGALE RAPPRESENTANTE: **ING. RENATO PASTRO**

**PD** PROGETTO DEFINITIVO

Data 1° emissione: **Settembre 2021**

Redatto: **sonnedix**

Verificato: **sonnedix**

Approvato: **sonnedix**

Scala: **1:2.000**

Tavola: **AR02.2.3**

File name: **TAVOLA AR02.2.3**

Protocollo Tekne: **TKA606**