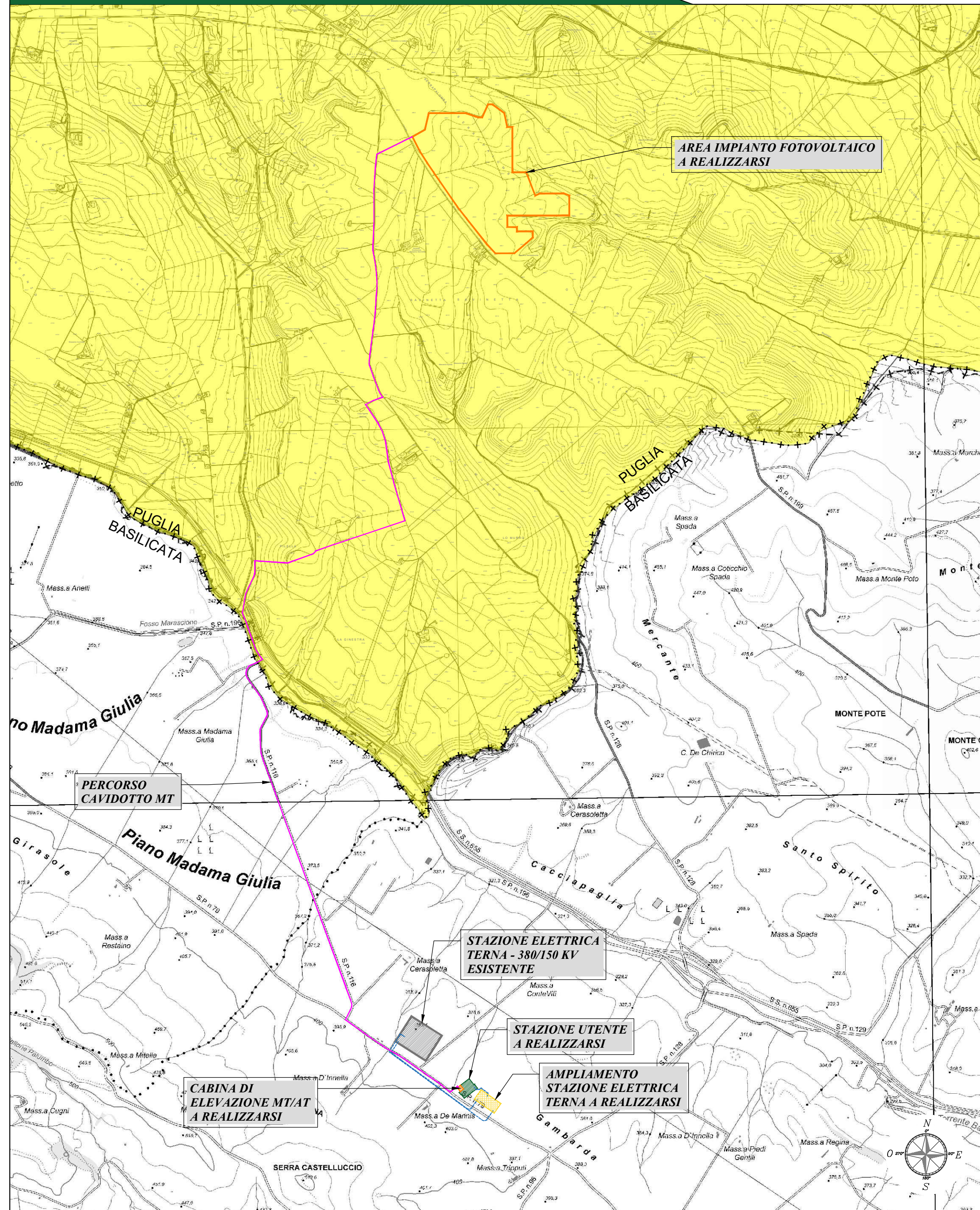
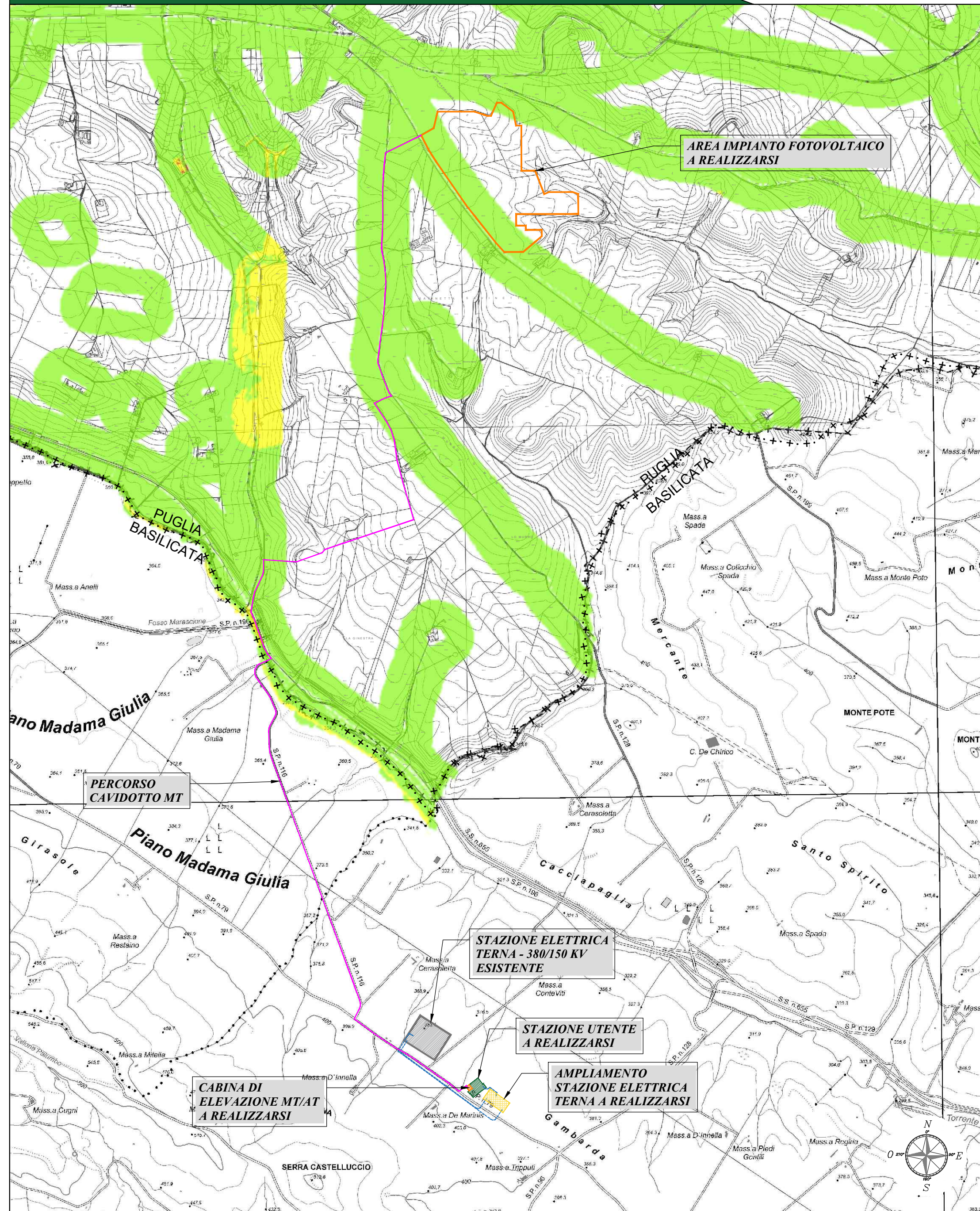


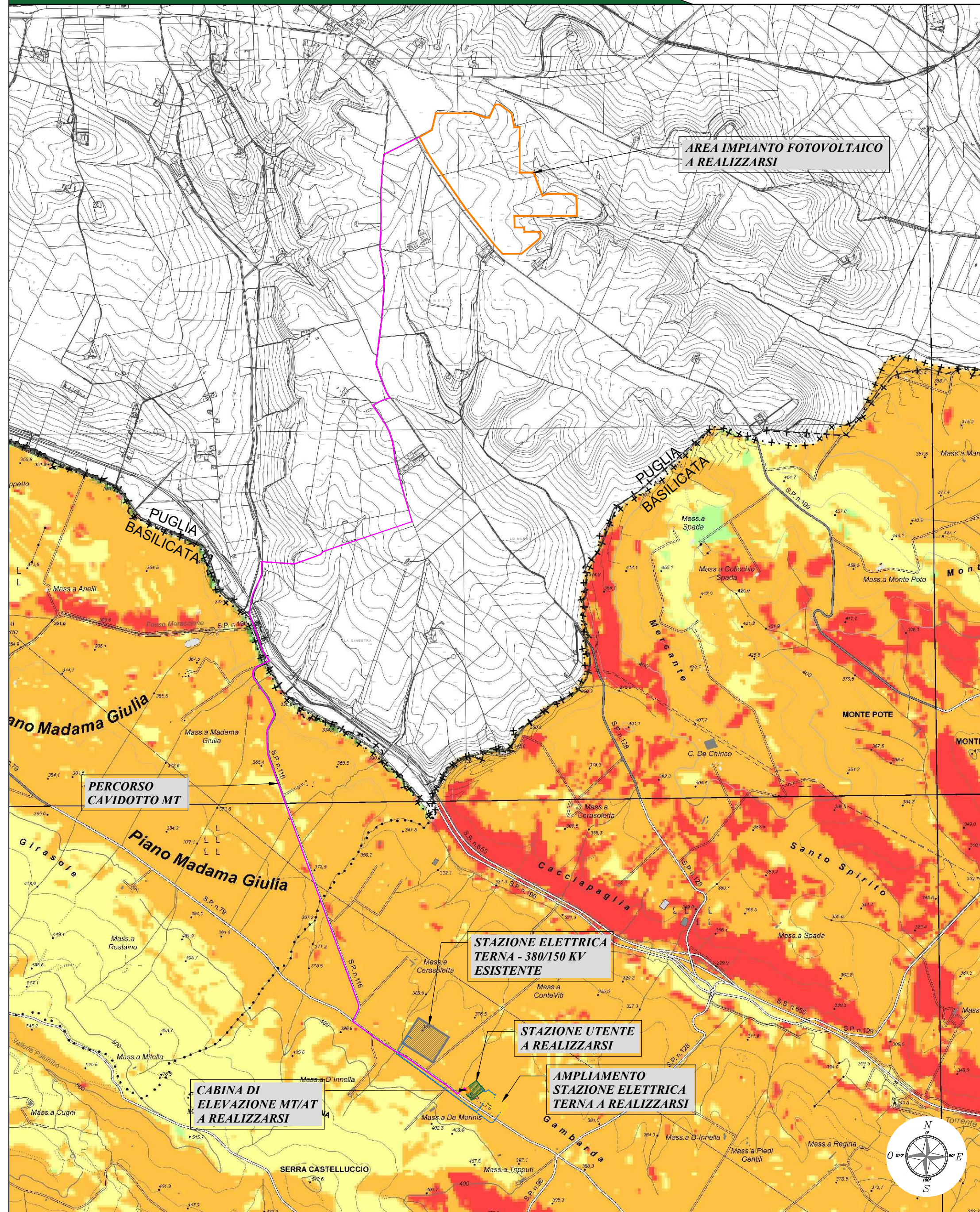
Rischi Incendi Boschivi - Protezione Civile Puglia - Scala 1:25000



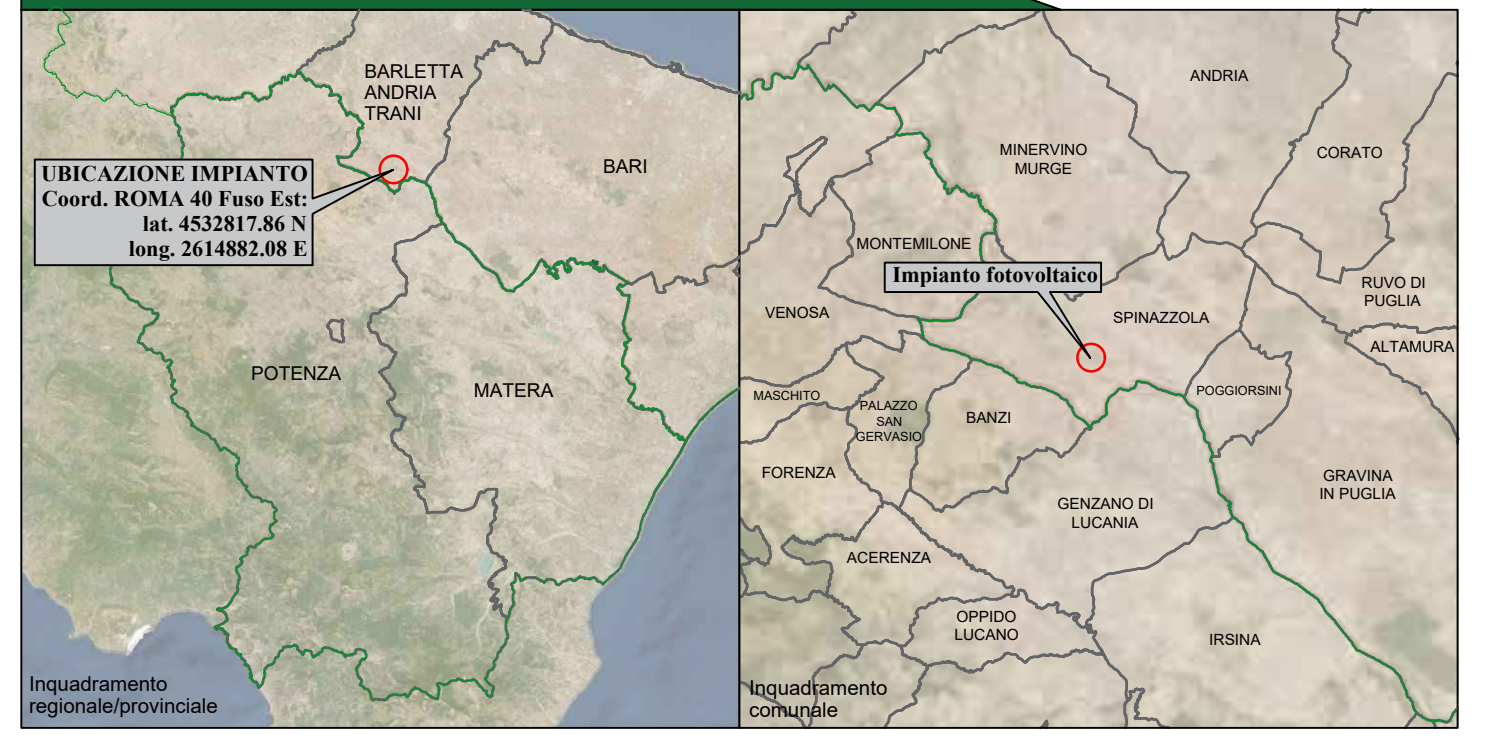
Pericolosità incendi d'interfaccia - Protezione Civile Puglia - Scala 1:25000



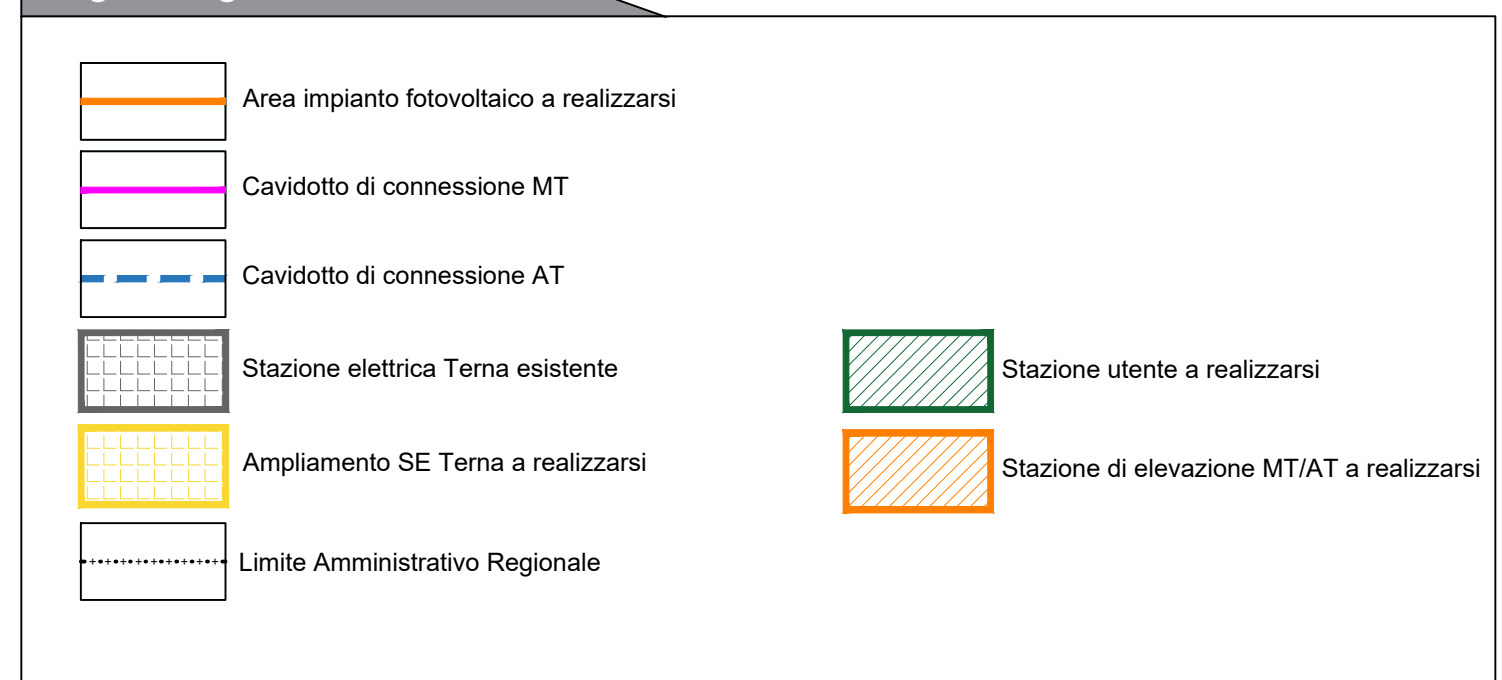
Carta Rischio Di Incendio - Regione Basilicata - Scala 1:25000



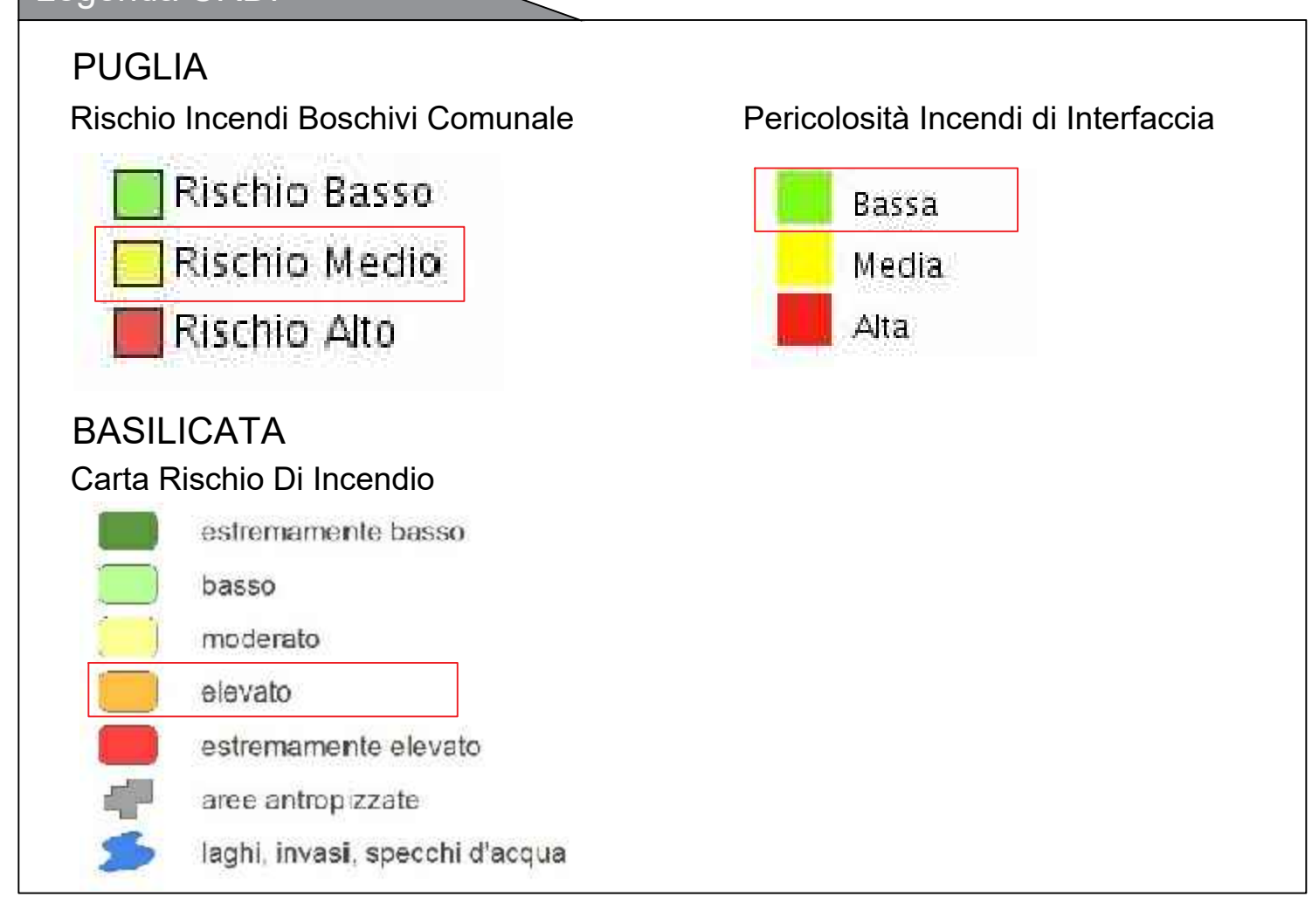
Provincia di Barletta-Andria-Trani: KeyPlan



Legenda generale



Legenda CRDI





**CITTA' DI SPINAZZOLA**  
 prov. di Barletta-Andria-Trani  
 REGIONE PUGLIA

**IMPIANTO AGROVOLTAICO "VENTURA"**  
 della potenza in immissione 40,00 MW e 47,00 MW in DC  
**PROGETTO DEFINITIVO**

---

COMMITTENTE: **SONNEDIX SANTA CATERINA s.r.l.**  
 Via Ettore de Somaz, 19 - 10121 Torino (TO)  
 P.IVA: 1224320017  
 Tel. 02 49524310  
 emailpec: scaterina.pec@maildoc.it

---

PROGETTAZIONE: **TEKNE** SOCIETA DI INGEGNERIA  
 TEKNE srl  
 Via Vincenzo Gobetti, 11 - 76123 ANDRIA  
 Tel +39 0883 553714 - 552841 - Fax +39 0883 552815  
 www.gruppoitekne.it e-mail: corat@gruppoitekne.it

---

PROGETTISTA: Dott. Ing. Renato Pertuso (Direttore Tecnico)  
 LEGALE RAPPRESENTANTE: dott. Renato Mansi



PROV. PUGLIA  
 INGEGNERE  
 RENATO PERTUSO  
 N. 1000/2008



PROV. PUGLIA  
 INGEGNERE  
 RENATO MANSI  
 N. 1000/2008

---

<b>PD</b>	<b>CARTA DELLA PIANIFICAZIONE E TUTELA</b> - Carta Rischio di Incendio -	Tavola: <b>AR04.3</b>
Data 1ª emissione: <b>Settembre 2021</b>	Redatto: A. DI BARI	Verificato: G. PERTUSO
Approvato: R. PERTUSO	Scala: 1:25000	Protocollo Tekne: TKA606