
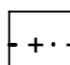

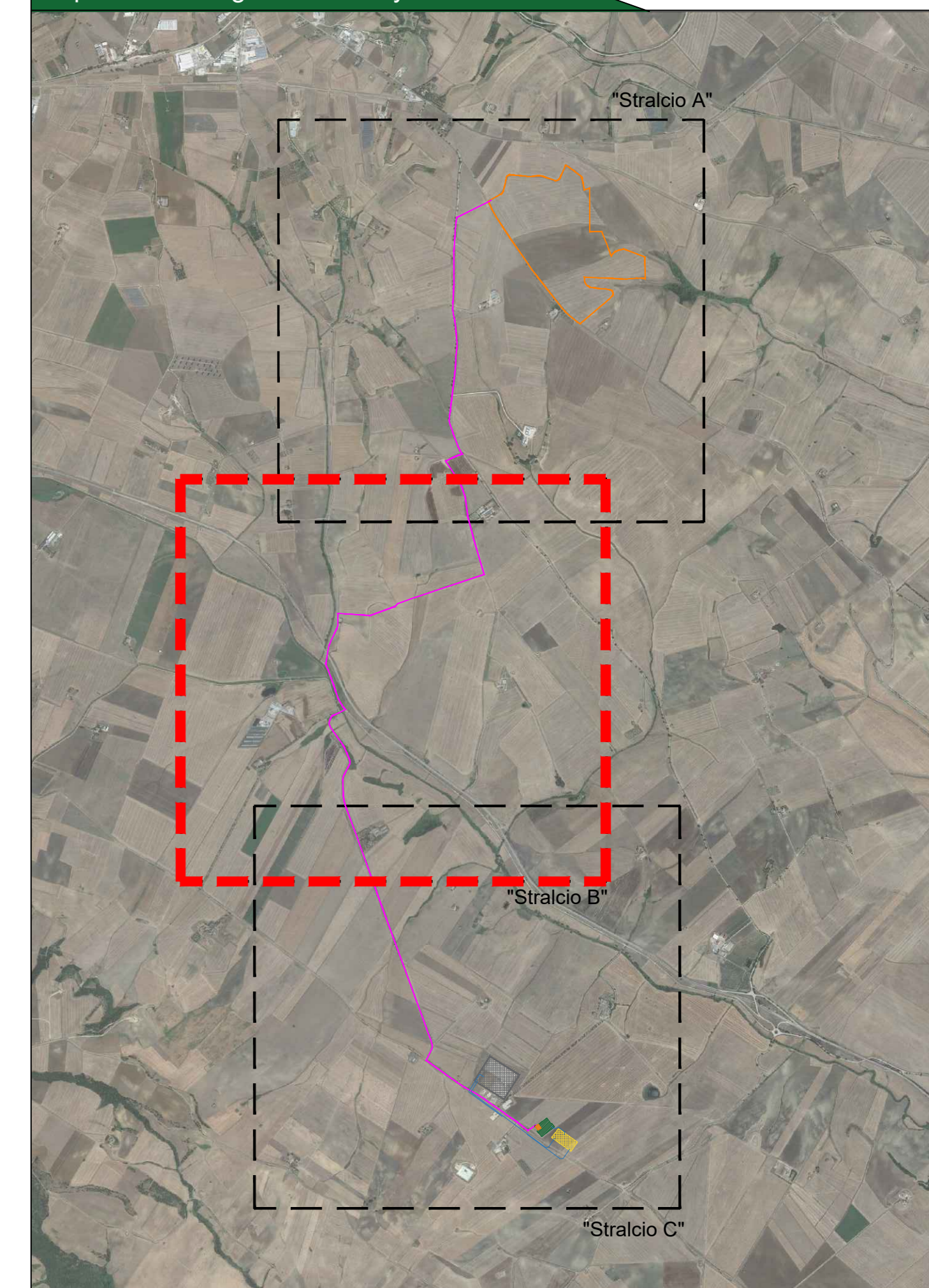


Legenda generale

-  Cavidotto di connessione impianto MT
-  Limite Amministrativo Regionale
-  Confine Foglio Catastale

Inquadramento generale - KeyPlan




  
**CITTA' DI SPINAZZOLA**  
 prov. di Barletta-Andria-Trani  
 REGIONE PUGLIA

**IMPIANTO AGROVOLTAICO "VENTURA"**  
 della potenza in immissione 40,00 MW e 47,00 MW in DC  
**PROGETTO DEFINITIVO**

COMMITTENTE: **SONNEDIX SANTA CATERINA s.r.l.**  
 Via Ettore de' Sonmez, 19 - 10121 Torino (TO)  
 P.IVA: 12214320017  
 Tel. 02 49524310  
 email: pec: scaterina.pcc@maildoc.it

PROGETTAZIONE: **TEKNE** SOCIETA' DI INGEGNERIA  
 Tekne s.r.l.  
 Via Vincenzo Gobetti, 11 - 76133 ANDRIA  
 Tel +39 0883 553714 - 552841 - Fax +39 0883 552915  
 www.gruppoitekne.it - email: comit@gruppoitekne.it

PROGETTISTA: **RENATO PERTUSO** (Direttore Tecnico)  
 LEGALE RAPPRESENTANTE: **dot. Renato Mansi**




<b>PD</b>	<b>CAVIDOTTO DI CONNESSIONE SU BASE CATASTALE</b>				Tavolo: <b>AR07.1.2</b>
	PROGETTO DEFINITIVO				File name: <b>PROGETTO DEFINITIVO - Cavidotto Catastale</b>
Data 1° emissione: <b>Settembre 2021</b>	Redatto: G. PISANI	Verificato: G. PERTUSO	Approvato: R. PERTUSO	Scala: 1:4.000	Protocollo Tekne:  TKA606