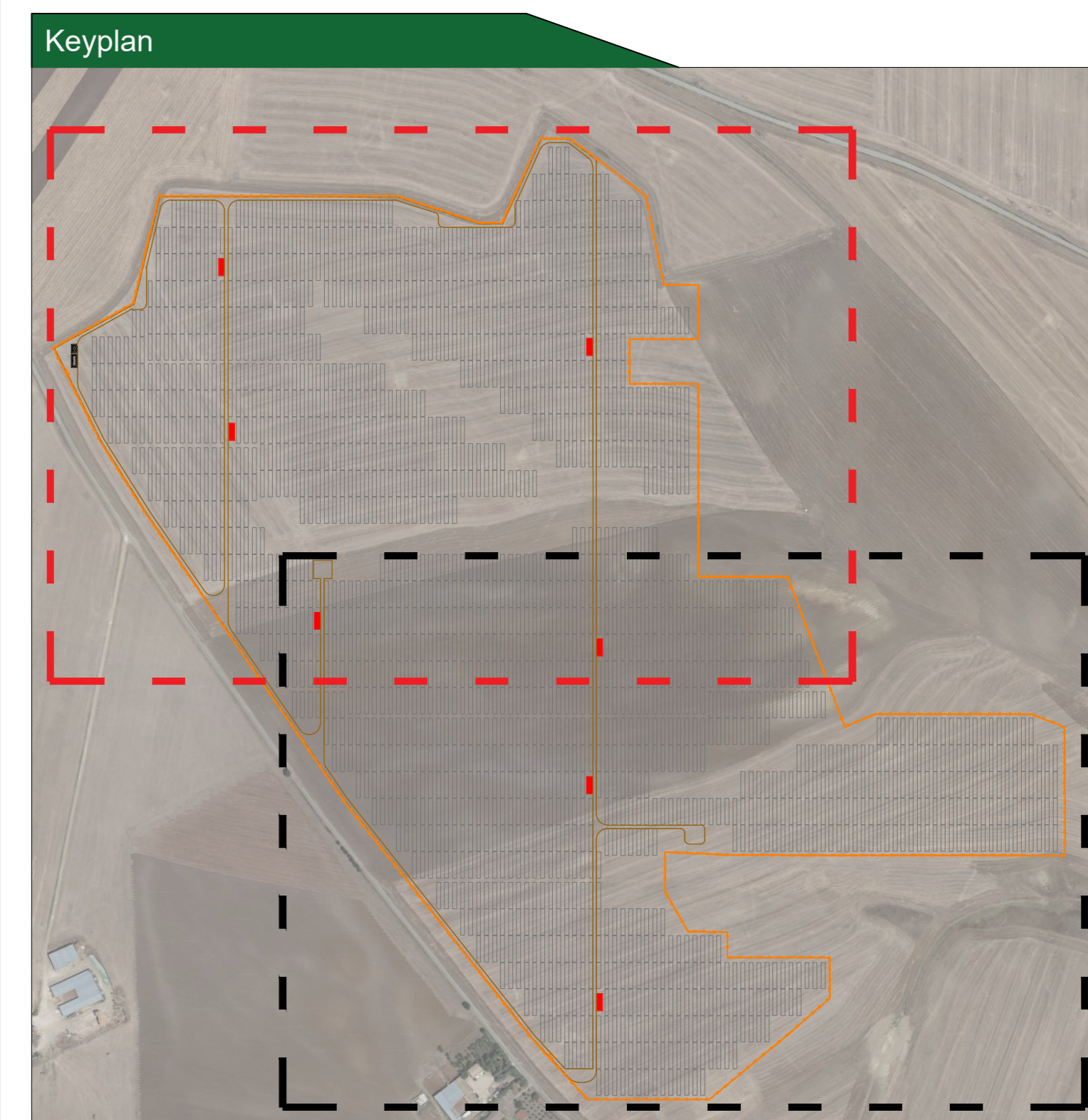




Legenda generale

- Ingresso campo fotovoltaico
- Recinzione dell'area di impianto
- Perimetro catastale impianto
- Struttura fotovoltaica tipo 'tracker' composta da 27x2 moduli da 500Wp bifacciali
- Cabine di campo di trasformazione
- Cabina di raccolta MT e cabina servizi ausiliari
- Viabilità
- Area inondabile del reticolo idrografico
- Telecamera bullet POE, 1.XX
- Telecamera dome POE, 2.XX
- Rack collegamento telecamere
- Palo illuminazione con corpo LED





CITTA' DI SPINAZZOLA
 prov. di Barletta-Andria-Trani
 REGIONE PUGLIA

IMPIANTO AGROVOLTAICO "VENTURA"
 della potenza in immissione 40,00 MW e 47,00 MW in DC
PROGETTO DEFINITIVO

COMITENTE: **SONNEDIX SANTA CATERINA s.r.l.**
 Via Ettore de Sommi, 10 - 10125 Torino (TO)
 P.IVA. 123456789017
 Tel. 02 4924330
 email: spc@sonnedix.it

PROGETTAZIONE: **TEKNE** SOCIETA' DI INGEGNERIA
 TENE s.r.l.
 Via Vincenzo Capelli, 11 - 70123 ANDRIA
 Tel. +39 0884 32314 - 32315 - Fax +39 0884 32316
 www.pgsopra.it e-mail: csi@gsopra.it

PROGETTISTA: **ING. RENATO PERSICO** (Direttore Tecnico)
 LEGALE RAPPRESENTANTE: **ING. RENATO MARIANI**




PD	IMPIANTO ANTINTRUSIONE E VIDEOSORVEGLIANZA	Tavola IE05.A
Data 1° Versione: Settembre 2021		
Verificato: ALBERTO Approvato: ALBERTO	Scala: 1:1000	Protocollo Tekne: TKA606