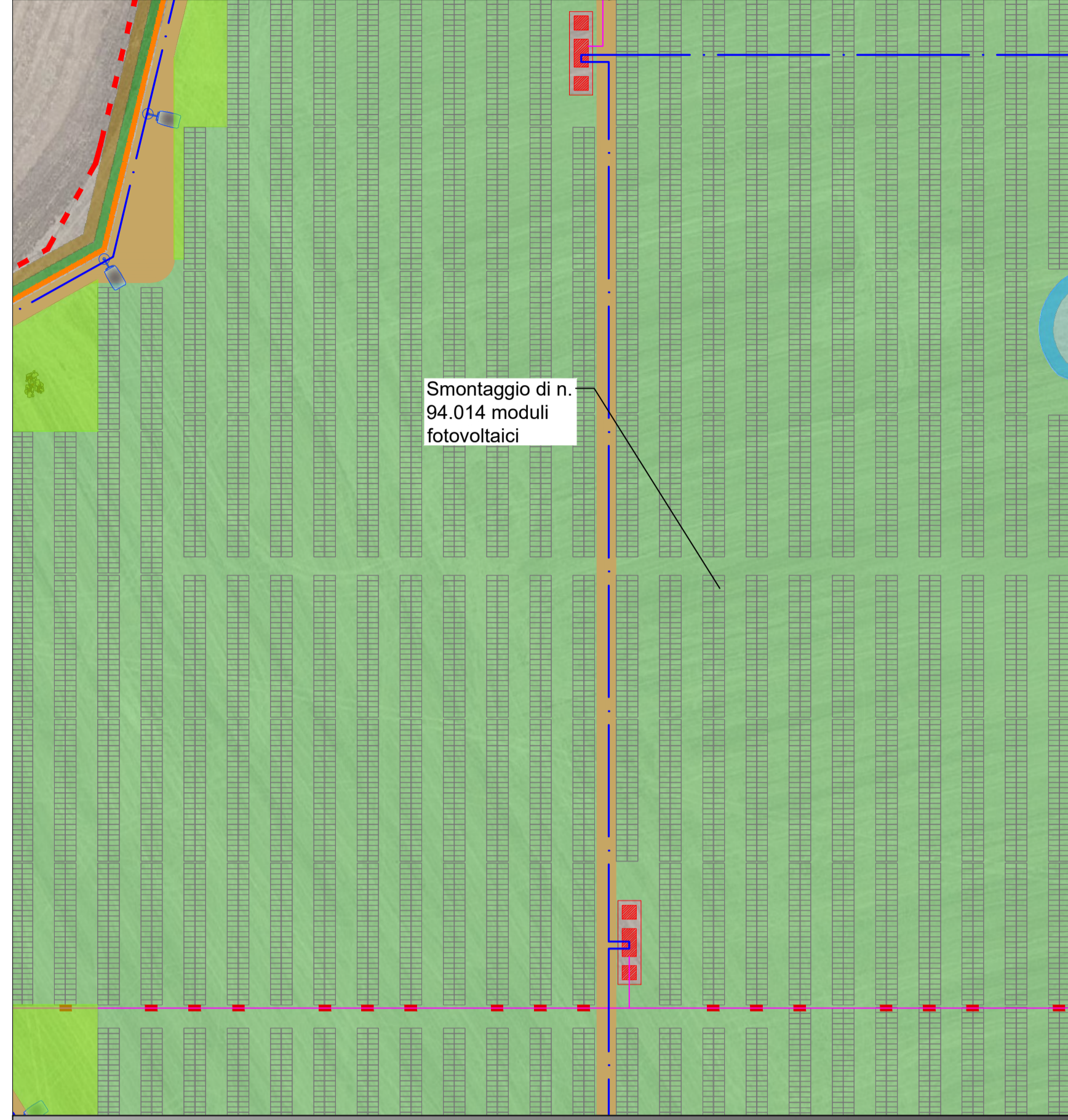


FASE 1 - Scala 1:1000



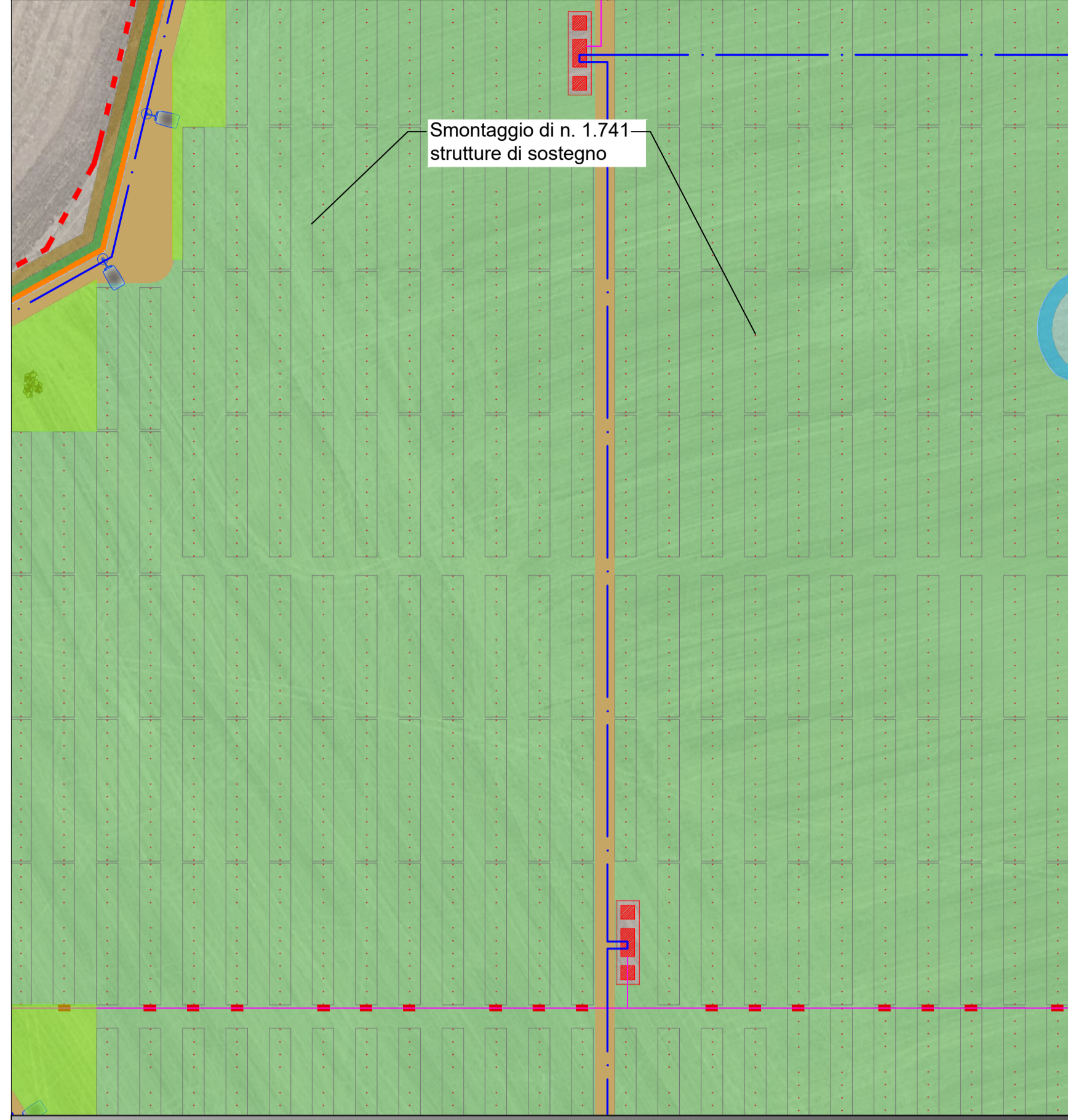
Smontaggio di n. 94.014 moduli fotovoltaici

Informazioni operative

Operazione: Rimozione moduli fotovoltaici

N° Operai = 30 N° Mezzi = 6 Tempo impiegato = 15 giorni

FASE 2 - Scala 1:1000



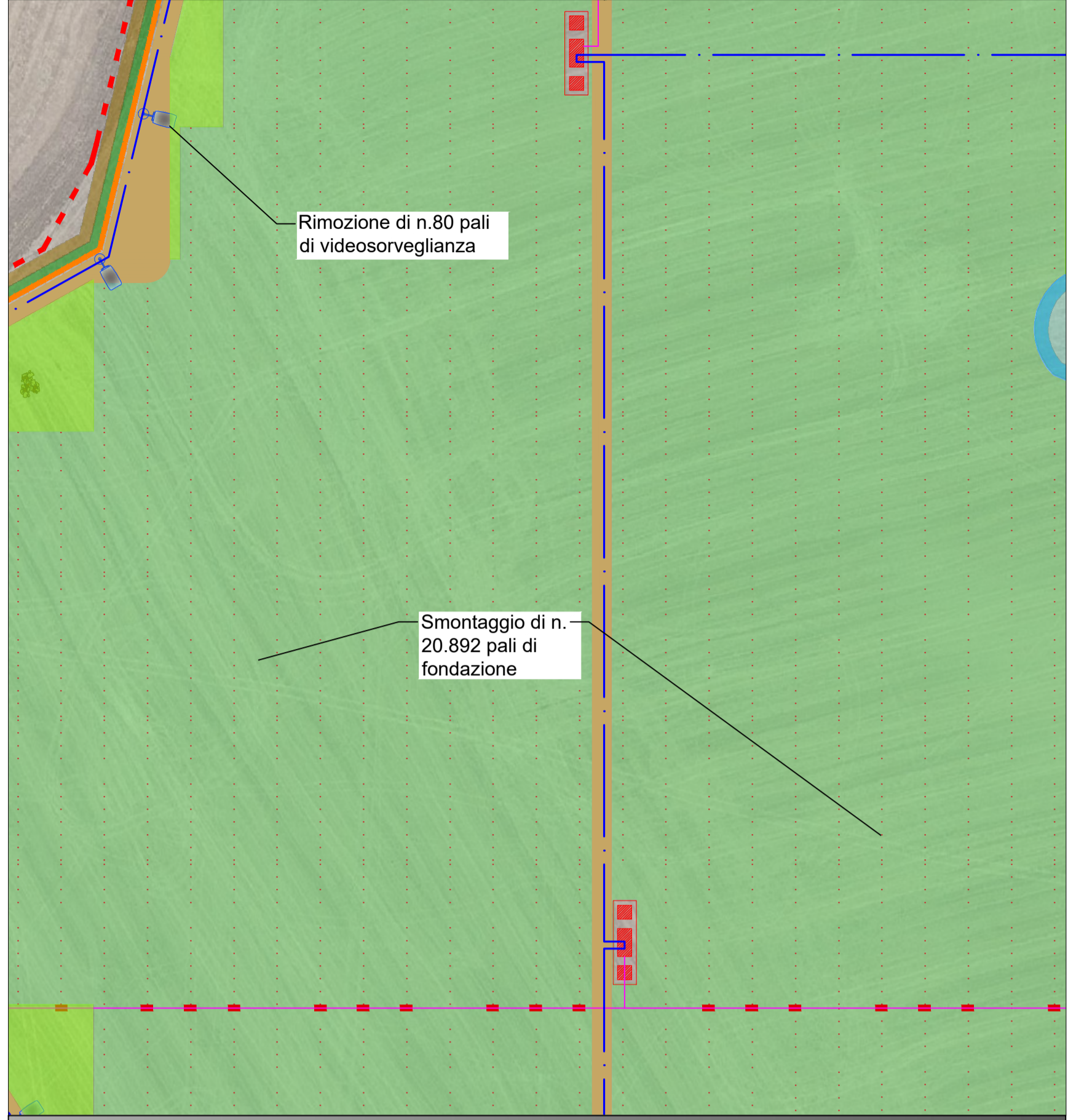
Smontaggio di n. 1.741 strutture di sostegno

Informazioni operative

Operazione: Rimozione strutture di sostegno

N° Operai = 15 N° Mezzi = 3 Tempo impiegato = 10 giorni

FASE 3 - Scala 1:1000



Rimozione di n. 80 pali di videosorveglianza

Smontaggio di n. 20.892 pali di fondazione

Informazioni operative

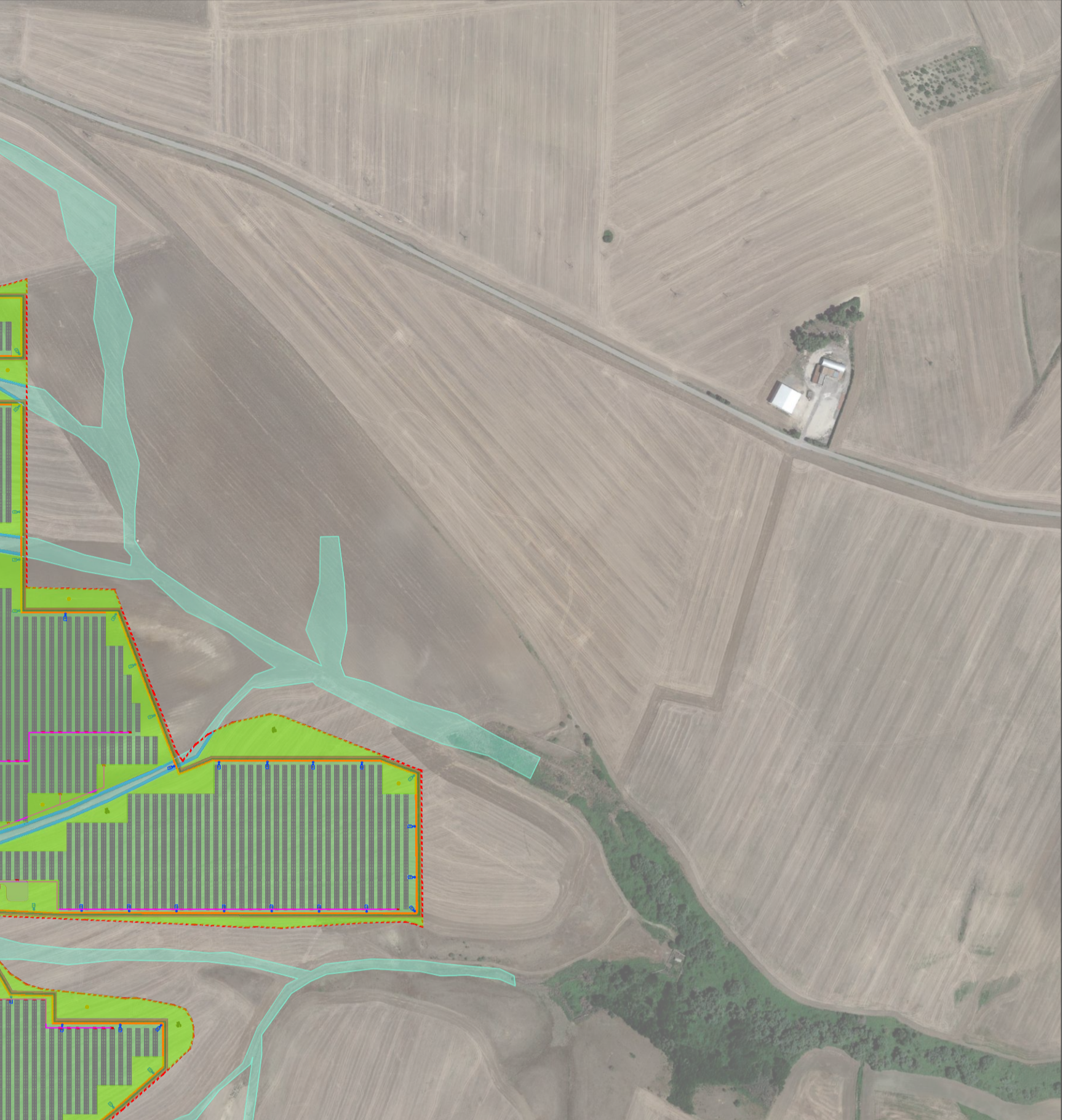
Operazione: Rimozione delle fondazioni a pali battuti

N° Operai = 25 N° Mezzi = 6 Tempo impiegato = 15 giorni

LAYOUT IMPIANTO FOTOVOLTAICO - Scala 1:2000



FASE 4 - Scala 1:1000



Rimozione di n.1 locale tecnico servizi ausiliari

Rimozione di n.1 cabina di raccolta

Rimozione di n. 16 locali tecnici di campo

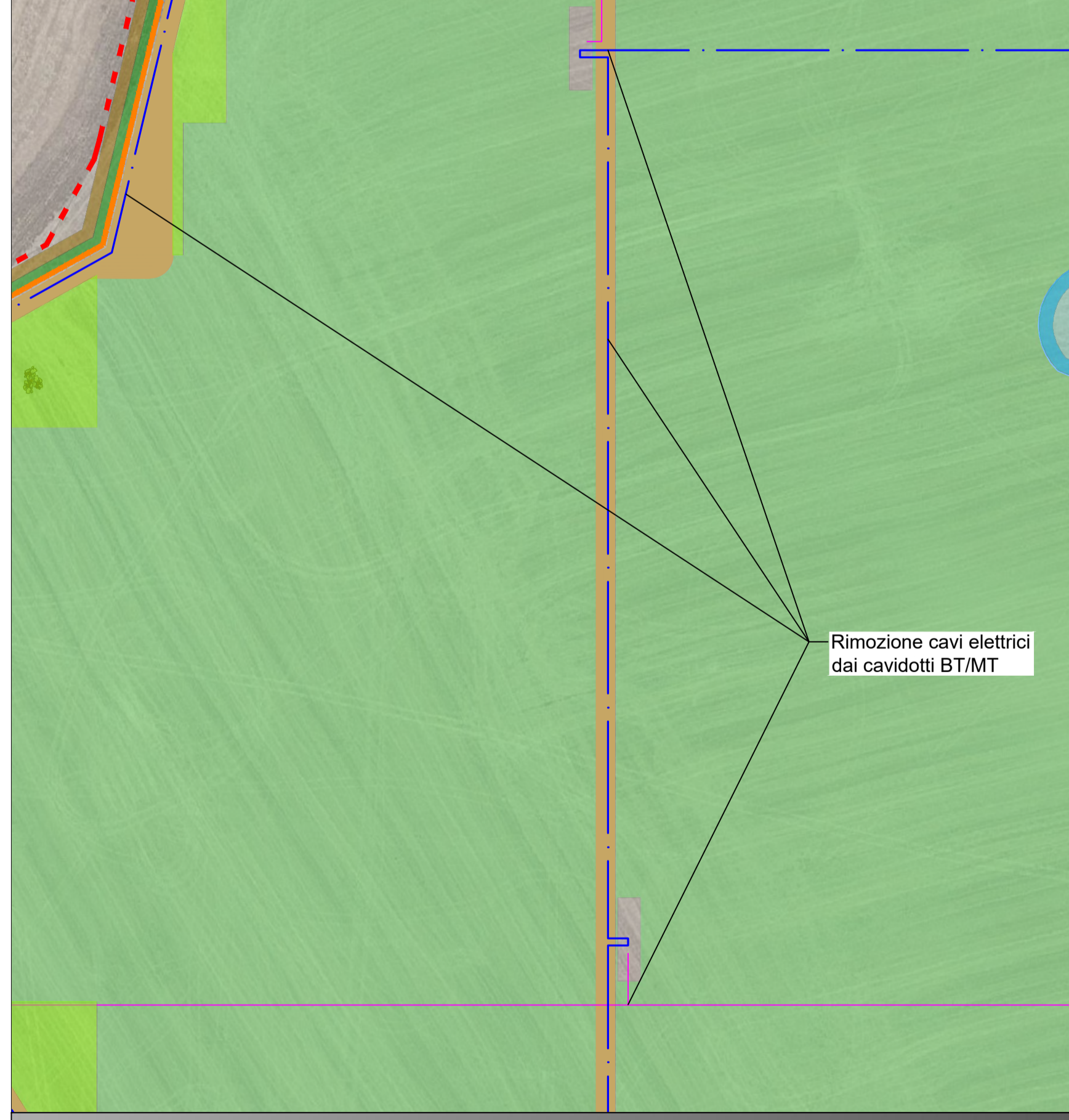
Rimozione di n. 254 quadri di parallelo

Informazioni operative

Operazione: Rimozione cabine di trasformazione, consegna e inverter di stringa

N° Operai = 4 N° Mezzi = 3 Tempo impiegato = 10 giorni

FASE 5 - Scala 1:1000



Rimozione cavi elettrici dai cavidotti BT/MT

Informazioni operative

Operazione: Rimozione cavi elettrici dai cavidotti

N° Operai = 15 N° Mezzi = 4 Tempo impiegato = 15 giorni

FASE 6 - Scala 1:1000



Rimozione di n.1 fondazione del locale tecnico servizi ausiliari

Rimozione di n.1 fondazione della cabina di raccolta

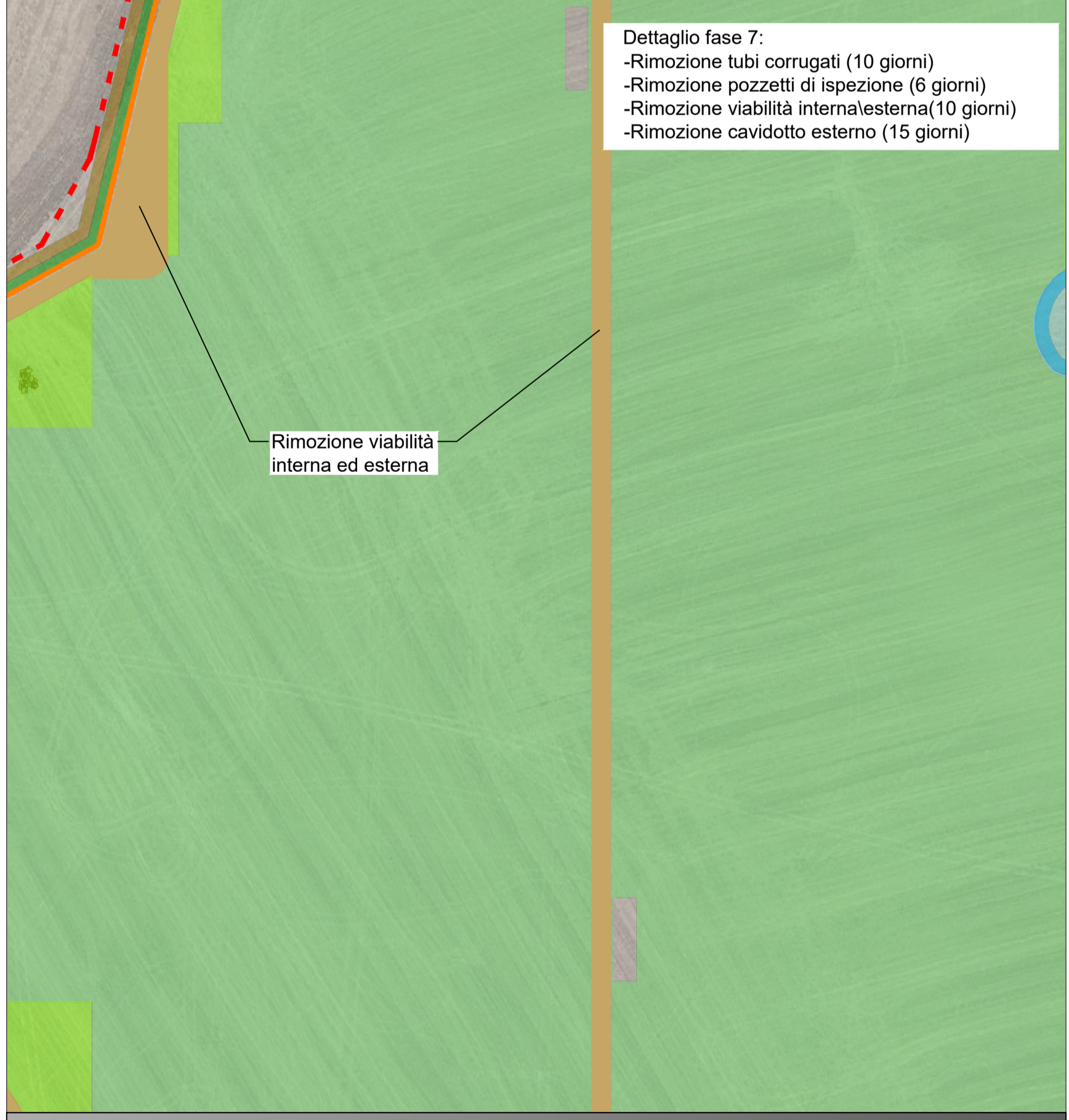
Rimozione vasche di fondazione cabine

Informazioni operative

Operazione: Rimozione vasche di fondazione cabine

N° Operai = 8 N° Mezzi = 4 Tempo impiegato = 7 giorni

FASE 7 - Scala 1:1000



Dettaglio fase 7:

- Rimozione tubi corrugati (10 giorni)
- Rimozione pozzetti di ispezione (6 giorni)
- Rimozione viabilità interna/esterna(10 giorni)
- Rimozione cavidotto esterno (15 giorni)

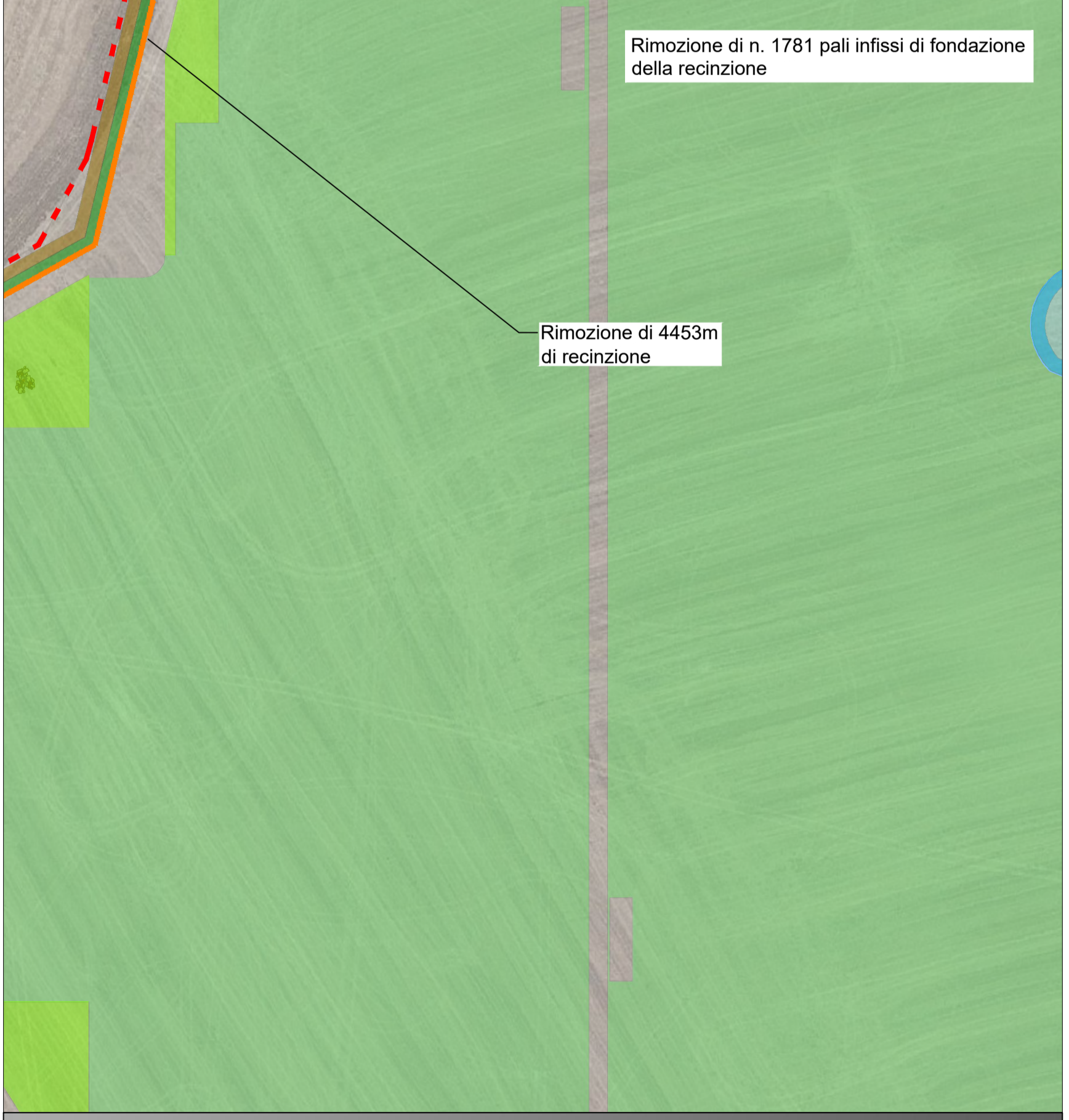
Rimozione viabilità interna ed esterna

Informazioni operative

Operazione: Rimozione della viabilità interna, tubi corrugati interrati, pozzetti di ispezione e ripristino degli scavi rinvenienti dalla rimozione della viabilità, dei cavidotti

N° Operai = 25 N° Mezzi = 7 Tempo impiegato = 60 giorni

FASE 8 - Scala 1:1000



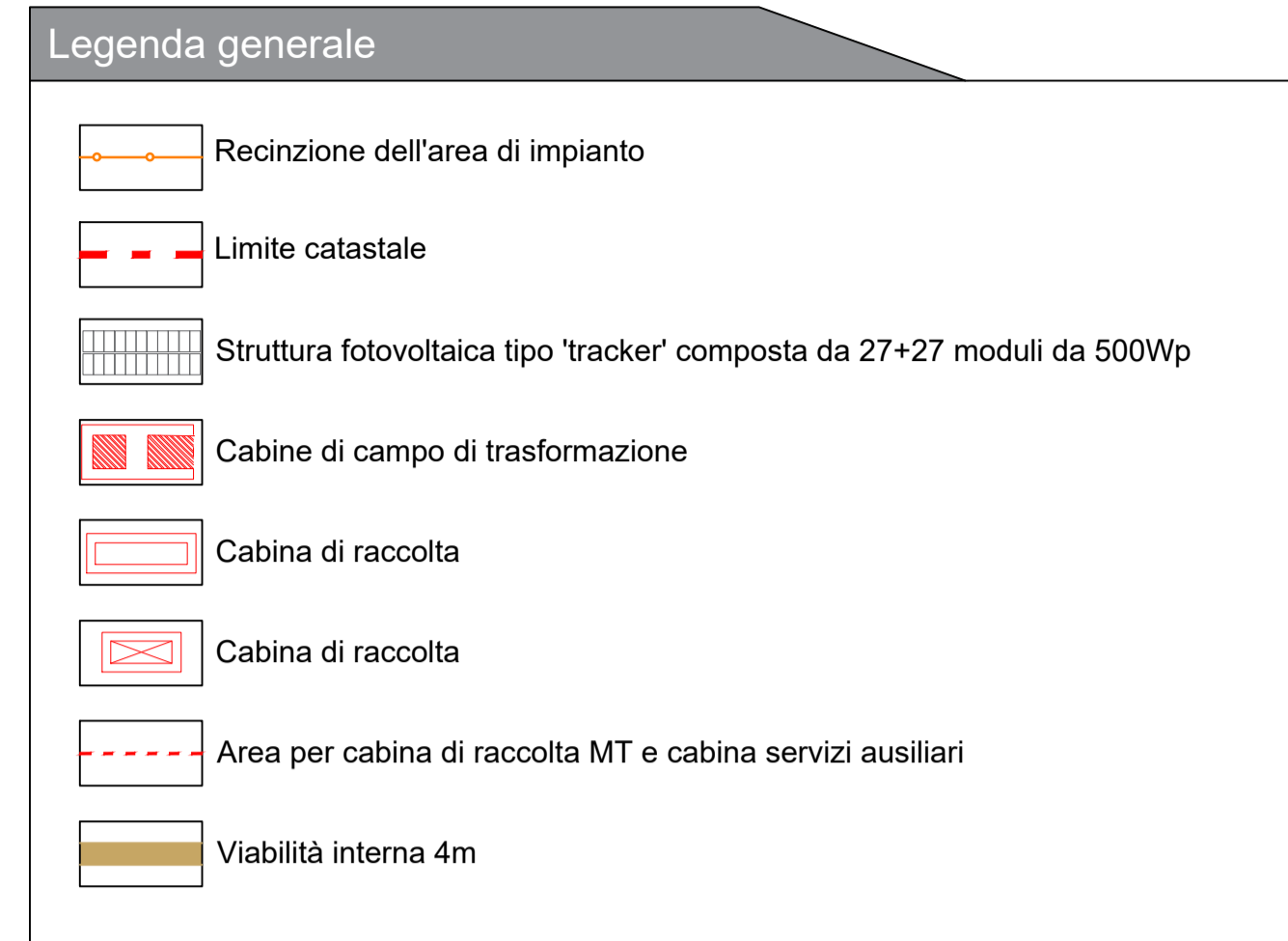
Rimozione di n. 1.781 pali infissi di fondazione della recinzione

Rimozione di 4453m di recinzione

Informazioni operative

Operazione: Rimozione della recinzione

N° Operai = 15 N° Mezzi = 4 Tempo impiegato = 15 giorni



Provincia di Barletta-Andria-Trani: KeyPlan



CITTA' DI SPINAZZOLA
 prov. di Barletta-Andria-Trani
 REGIONE PUGLIA

IMPIANTO AGROVOLTAICO "VENTURA"
 della potenza in immissione 40,00 MW e 47,00 MW in DC
PROGETTO DEFINITIVO

COMITENTE: **SONNEDIX SANTA CATERINA S.p.A.**
 Via Ettore de Somma, 19 - 10121 Torino (TO)
 P.IVA: 1214500017
 Tel. 02 49524310
 email: sc.santa.caterina.per@maildoc.it

PROGETTAZIONE: **TEKNE** SOCIETÀ DI INGEGNERIA
 Tekne s.r.l. Via Vincenzo Scotti, 11 - 70133 ANDRIA
 Tel. 0884 225114 - 225115 - Fax 0884 225115
 www.progettare.it e-mail: tekne@progettare.it

PROGETTISTA: **Dot. Ing. Renato Partuso** (Direttore Tecnico)

LEGALE RAPPRESENTANTE: **Dot. Renato Partuso**

PD PROGETTO DEFINITIVO
 PROGETTO DI DIMISSIONE E RIPRISTINO AREA IMPIANTO FOTOVOLTAICO
 FASE DI DIMISSIONE

RE15-AL

Data emissione:	Redatto:	Verificato:	Approvato:	Scala:	Protocollo/Terzo:
Settembre 2021	ALUMESICCO	ALUMESICCO	ALUMESICCO	1:5000 1:1000	
1					
2					
3					
4					