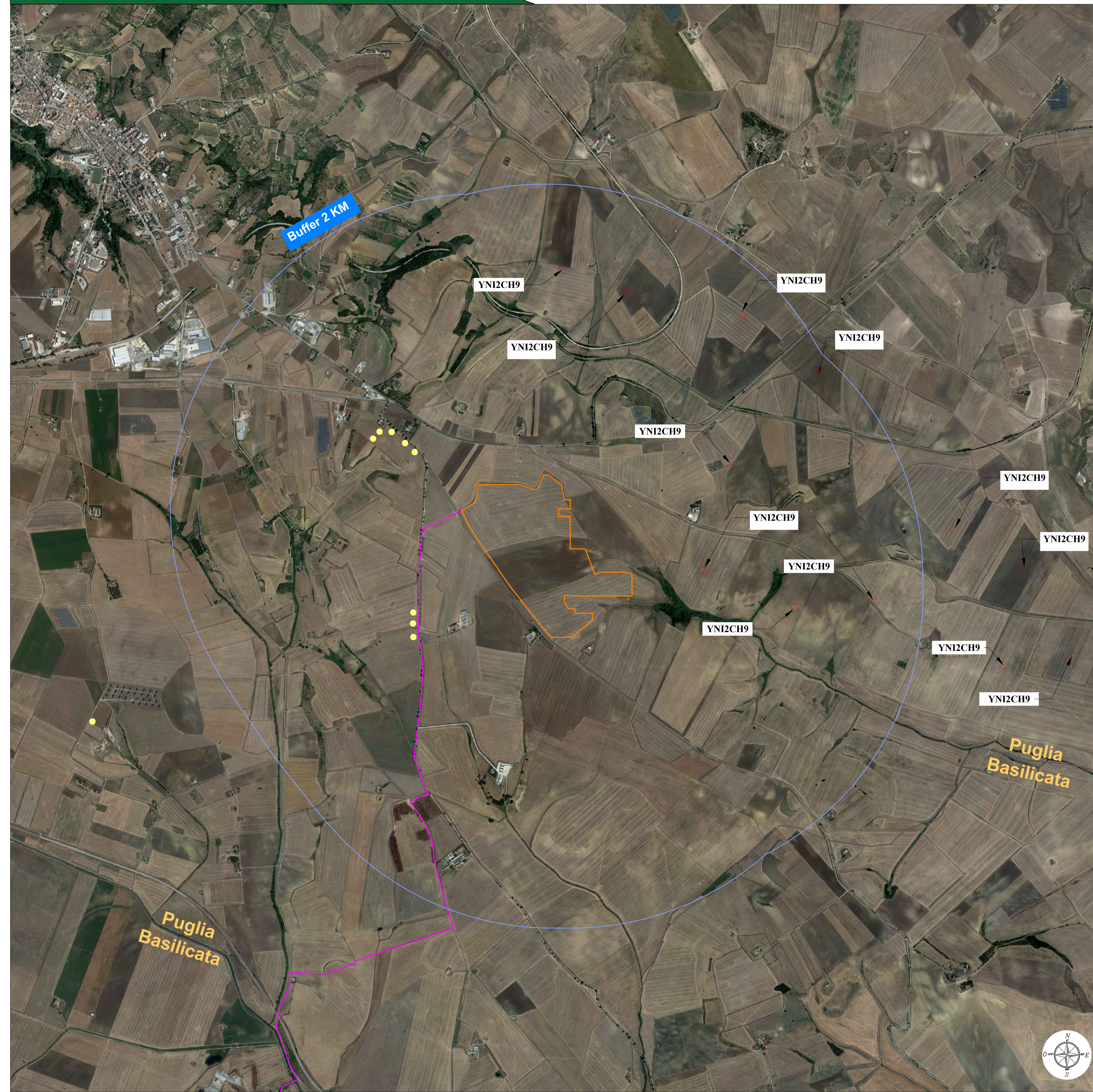


**Legenda generale**

- Cerchio AVA
- Impianti fotovoltaici esistenti

<ul style="list-style-type: none"> <li>Area Priorità Nazionale Regionali</li> <li>Riserva Statale</li> <li>Parco Nazionale</li> <li>Parco Nazionale Regionale</li> <li>Riserva Naturale Regionale Orientata</li> <li>Area Naturale Marina Protetta</li> <li>Riserva Naturale Marina Orientata di interesse</li> <li>Parco regionale</li> <li>Acquedotto</li> <li>Acquedotti restituiti</li> <li>Canale d'acqua ripristinato</li> <li>Area Interregionale</li> <li>Neve naturali restituiti</li> </ul>	<ul style="list-style-type: none"> <li>Area Pedemontana - Fossa Bradicosa</li> <li>Area Risposta al SIC DPA-08A nei territori di Latona e Castellana</li> <li>Area riserve del Lago di Chivari</li> <li>Zona S.I.C. a Zoro Z.P.S.</li> <li>S.I.C.</li> <li>S.I.C. Poissone</li> <li>Z.P.S.</li> <li>Veranti</li> <li>Colle con buffer di 100 m.</li> <li>Invisibili a area districale di notevole interesse pubblico (art. 138 D.lgs. 42/04)</li> <li>Neve Culturali con 100 m. spazio S.O. Lgs. 42/04</li> </ul>	<ul style="list-style-type: none"> <li>Interazioni con P.P. - P.ubli</li> <li>Zona Raster</li> <li>Linee e gravine</li> <li>Territi costieri fino a 200 m.</li> <li>Territi contermini ai laghi fino a 100 m.</li> <li>Punti Torreni e conifera fino a 100 m.</li> <li>Stacchi con buffer di 100 m.</li> <li>Zona I.B.A.</li> <li>Zone archeologiche con buffer di 100 m.</li> <li>Area A</li> <li>Area B</li> </ul>	<ul style="list-style-type: none"> <li>Policentri geomorfologica</li> <li>Protezione idraulica</li> <li>Monte</li> <li>Costi Visuali (4 Km)</li> <li>Zona Interne ai costi (4 Km)</li> <li>Zone I.B.A.</li> <li>Area A</li> <li>Area B</li> </ul>
---	---	--	---

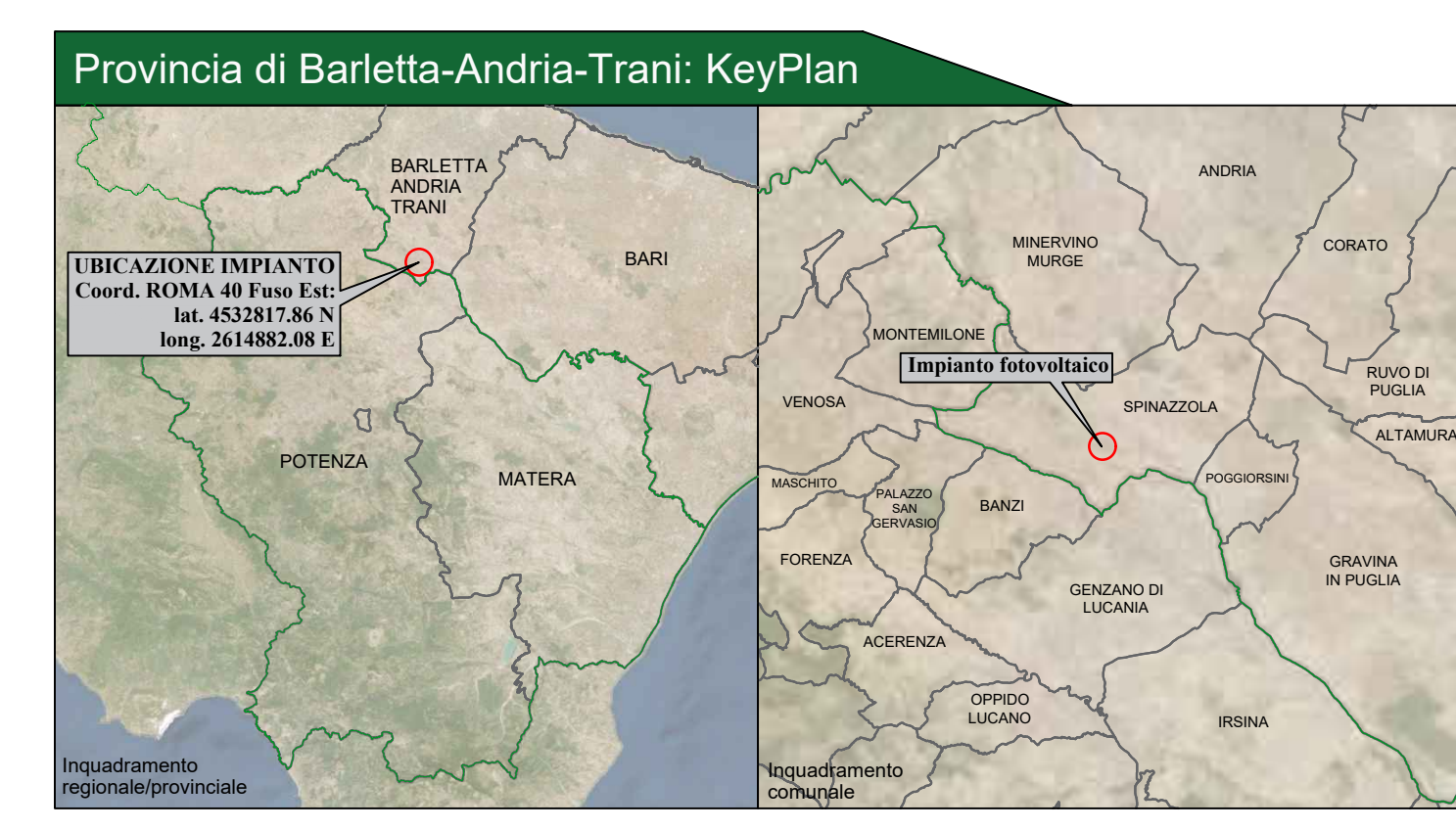


**Legenda generale**

- Impianti eolici esistenti
- Impianti eolici con valutazione ambientale chiusa positivamente
- Buffer 2km dall'impianto

**Legenda generale**

- Area contrattualizzata impianto fotovoltaico a realizzarsi
- Recinzione perimetrale impianto fotovoltaico a realizzarsi
- Impianti eolici esistenti
- Impianti eolici con valutazione ambientale chiusa positivamente
- Impianti fotovoltaici esistenti



**CITTA' DI SPINAZZOLA**  
 prov. di Barletta-Andria-Trani  
 REGIONE PUGLIA

**IMPIANTO AGROVOLTAICO "VENTURA"**  
 della potenza in immissione 40,00 MW e 47,00 MW in DC  
**PROGETTO DEFINITIVO**

COMMITTENTE: **SONNEDIX SANTA CATERINA S.r.l.**  
 Via Ettore de Sotomaz, 19 - 10121 Torino (TO)  
 P.IVA: 1224520017  
 Tel. 02 49524310  
 emailpec: scaterina.pcc@imadoc.it

PROGETTAZIONE: **TEKNE** SOCIETA' DI INGEGNERIA  
 TEKNE s.r.l.  
 Via Venezia, 11 - 70103 ANDRIA  
 Tel. +39 0883 553714 - 553741 - Fax +39 0883 553715  
 www.progettore.it - e-mail: conati@tektne.it

PROGETTISTA: **Dott. Ing. Renato Pertuso** (Direttore Tecnico)  
 LEGALE RAPPRESENTANTE: **dott. Renato Mansi**

**PD** VERIFICA IMPATTO CUMULATIVO

RE06-TAV.12.2  
 File name: TAV06-RE06-TAV.12.2-VerificaImpattoCumulativo

Data 1° emissione:	Redatto:	Verificato:	Approvato:	Scala:	Protocollo Tekne:
Settembre 2021	ALOMISSIO	G. PERTUSO	R. PERTUSO	1:15000	

TKA606