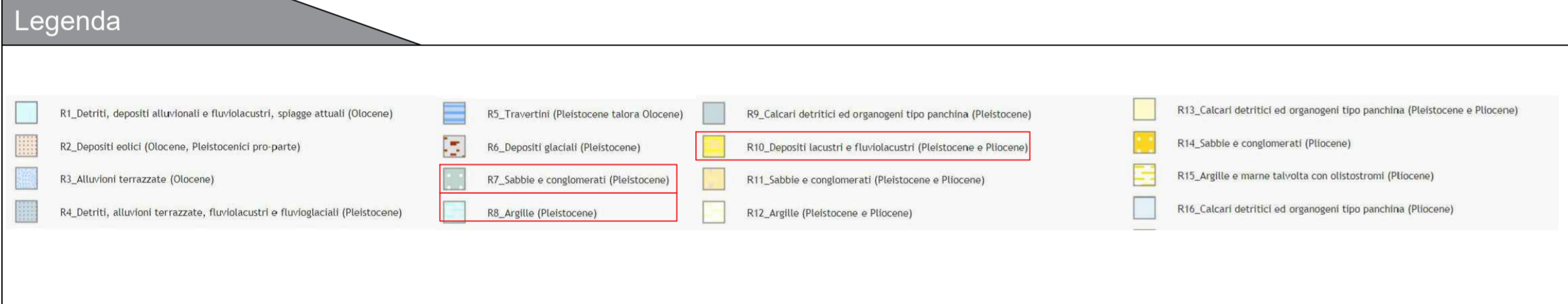
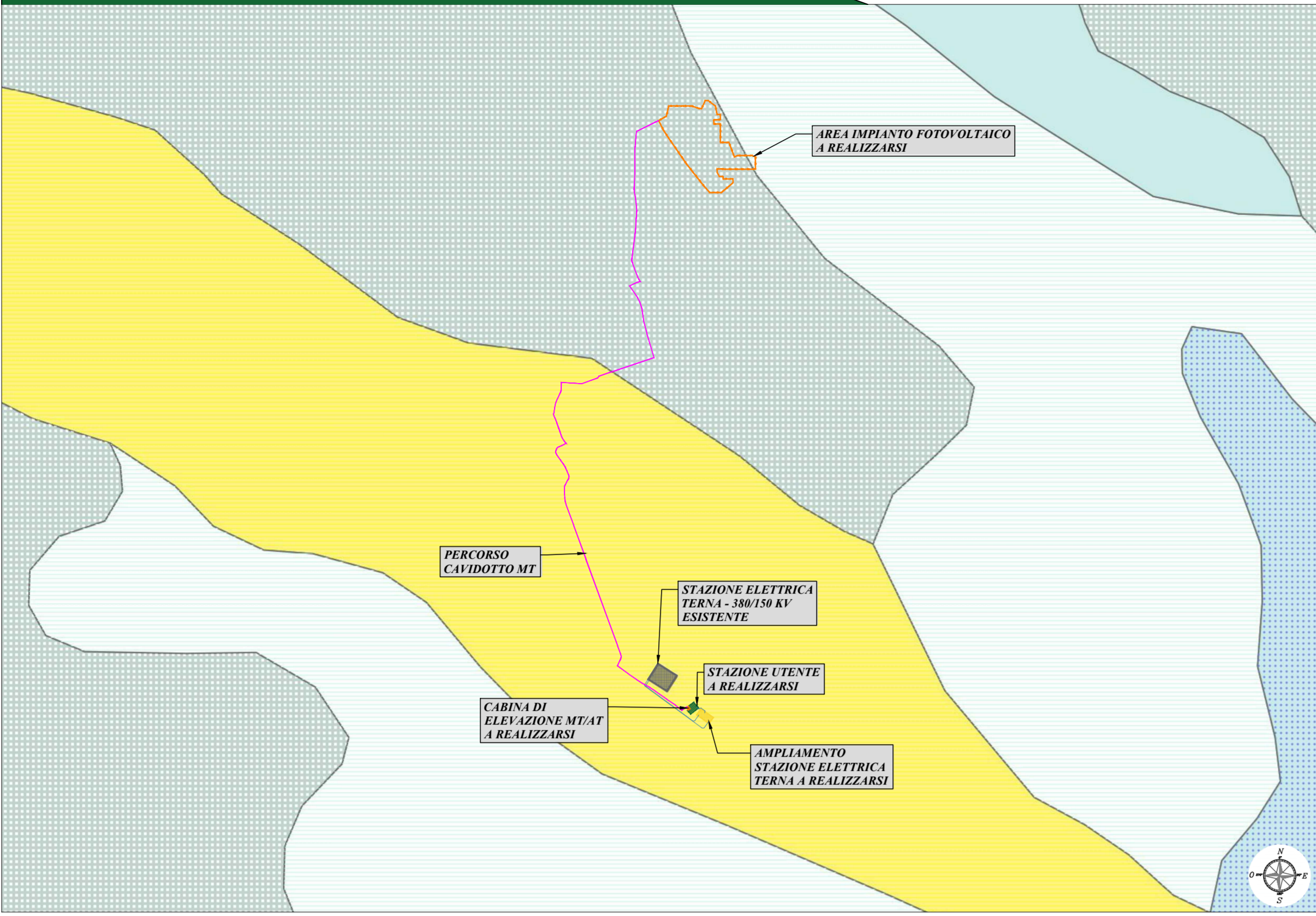
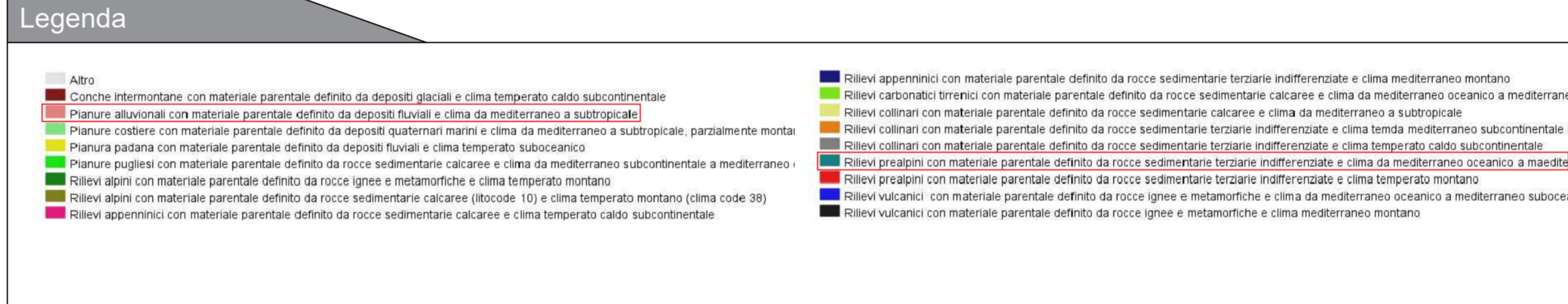


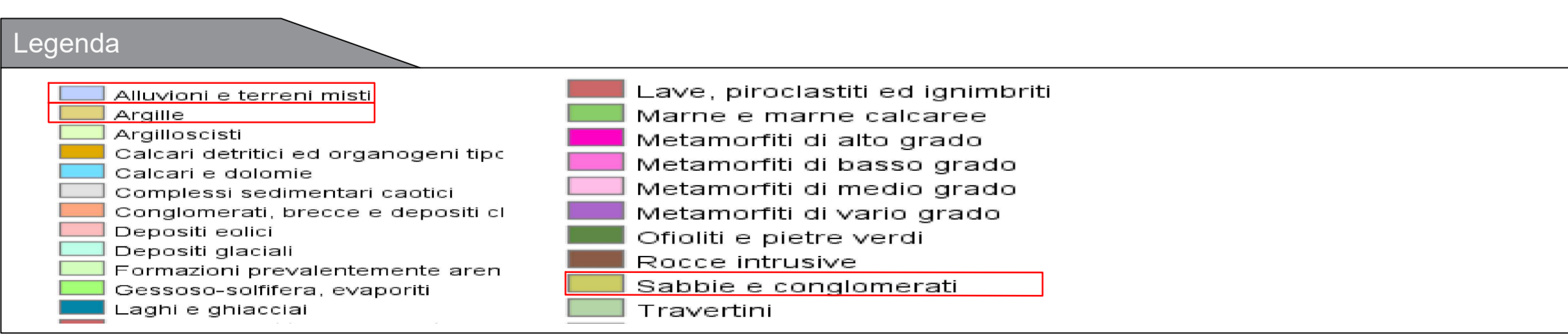
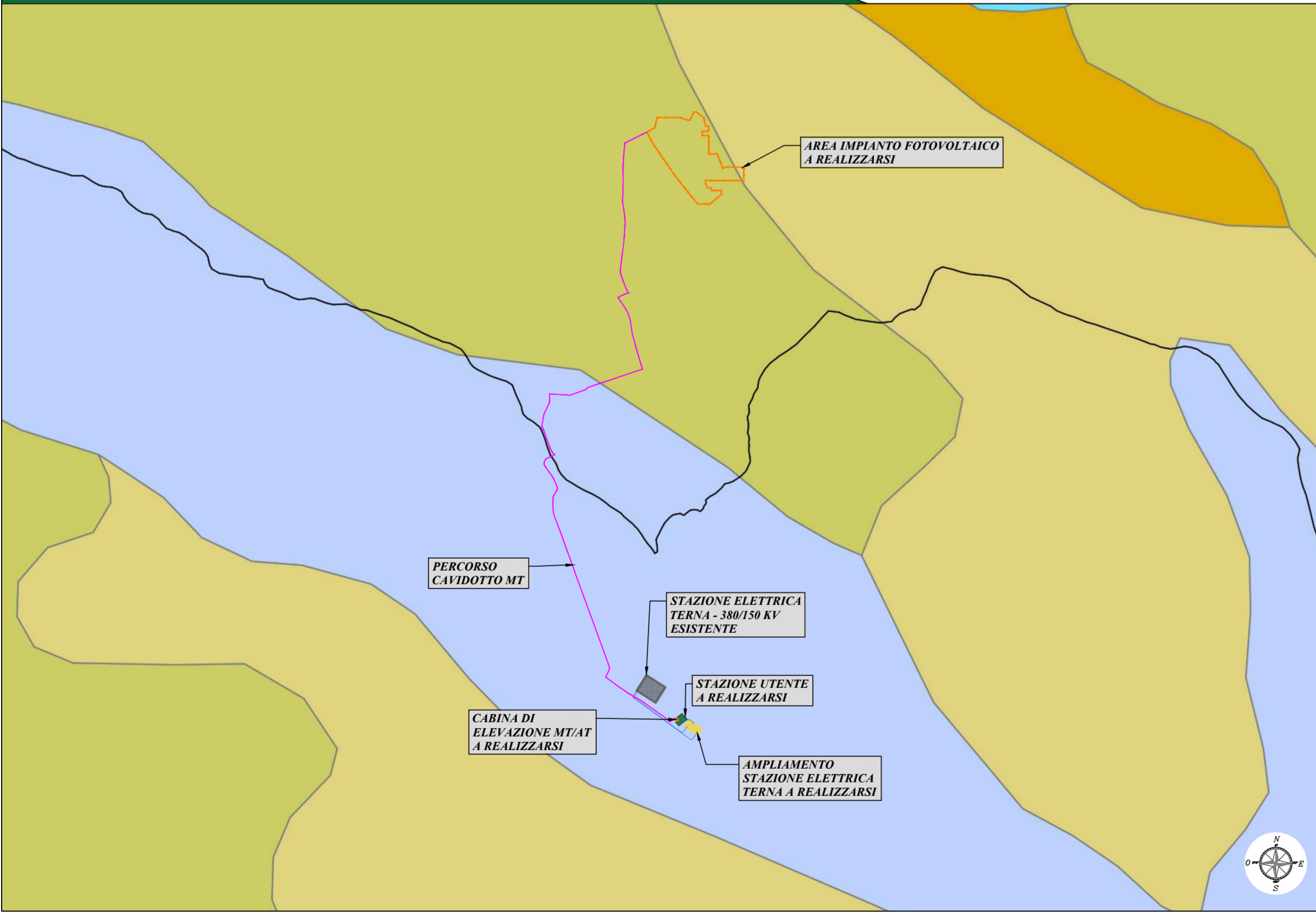
TAV.1: Carta Geologica - Scala 1:50.000



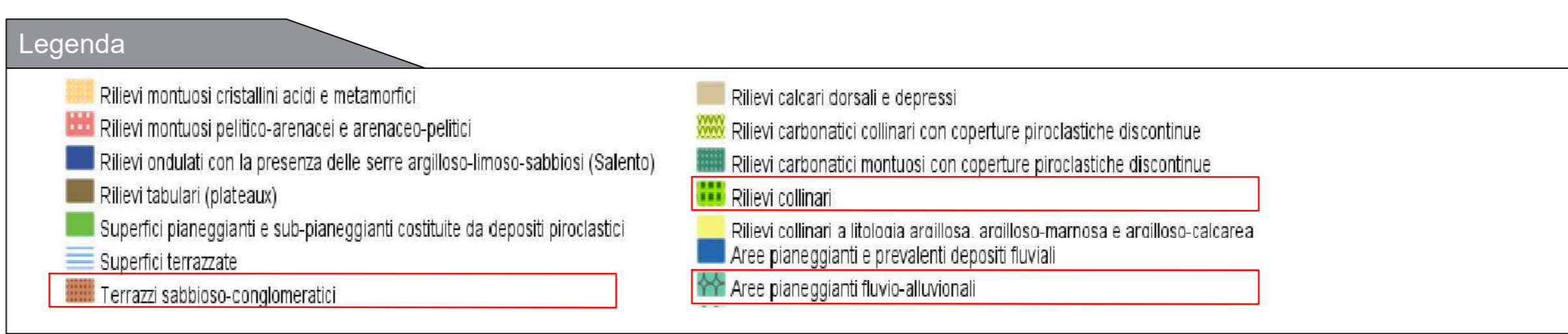
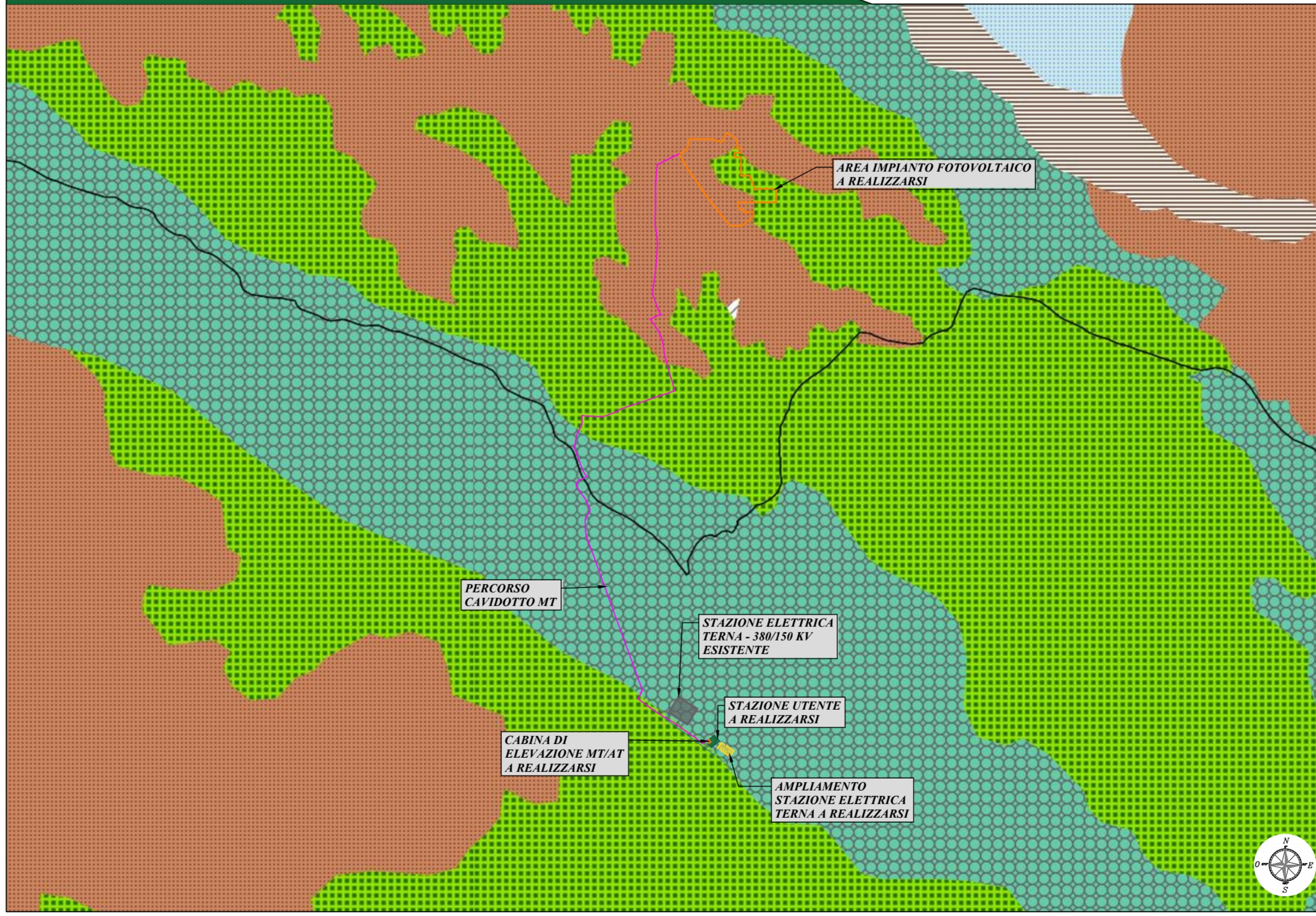
TAV.3: Carta Ecopedologica Generale - Scala 1:50.000



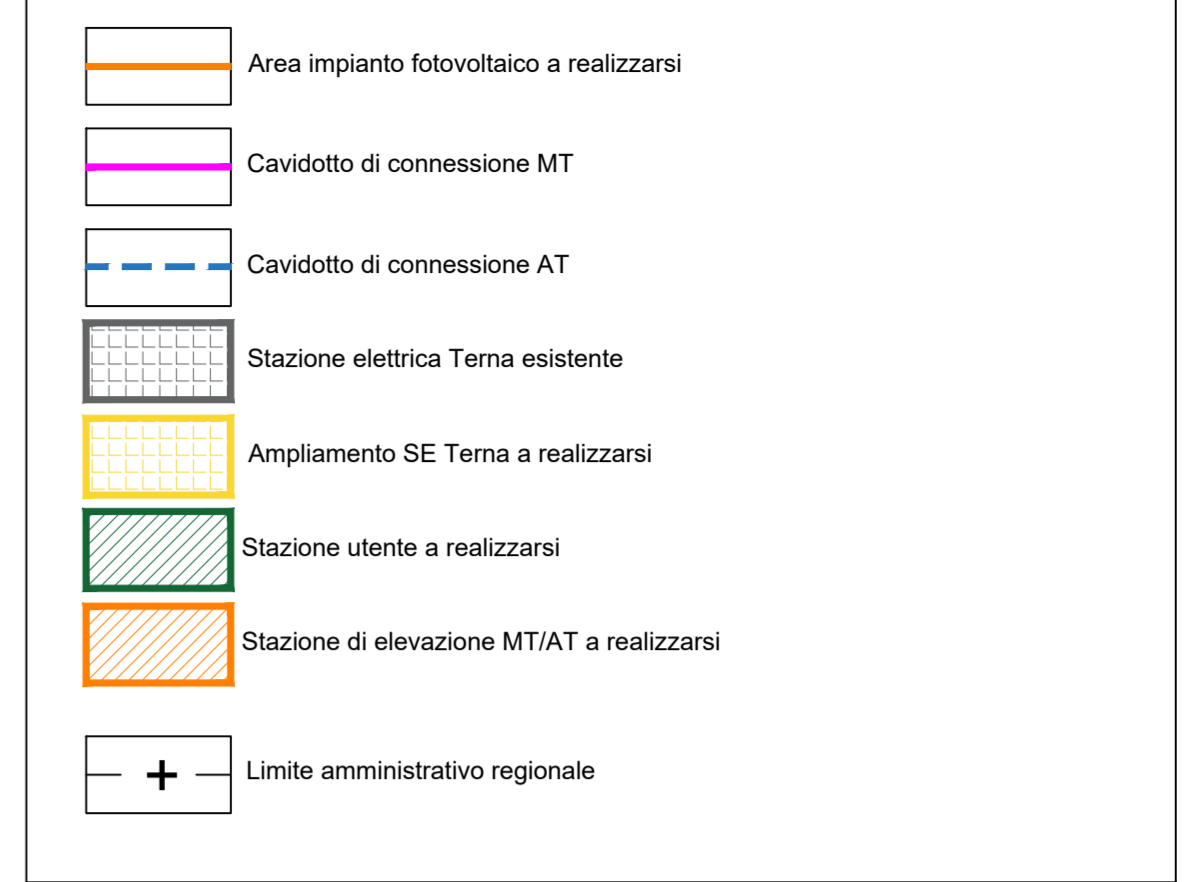
TAV.2: Carta della Litologia del substrato - Scala 1:50.000



TAV.4: Carta Ecopedologica di Dettaglio - Scala 1:50.000



Legenda generale



Provincia di Barletta-Andria-Trani: KeyPlan





CITTA' DI SPINAZZOLA
prov. di Barletta-Andria-Trani
REGIONE PUGLIA

IMPIANTO AGROVOLTAICO "VENTURA"
della potenza in immissione 40,00 MW e 47,00 MW in DC
PROGETTO DEFINITIVO

COMMITTENTE: **SONNEDIX SANTA CATERINA s.r.l.**
Via Ettore de Sonnaz, 19 - 10121 Torino (TO)
P.IVA: 12214320017
Tel. 02 49524310 email: pec: sxcaterina.pec@maildoc.it

PROGETTAZIONE: **TEKNE s.r.l.**
Via Vincenzo Gioberti, 11 - 76123 ANDRIA
Tel. +39 0883 553714 - 552811 - Fax +39 0883 552915
www.gruppotekne.it email: cont@gruppteckne.it

PROGETTISTA: **Dott. Ing. Renato Pertuso** (Direttore Tecnico)
LEGALE RAPPRESENTANTE: **dott. Renato Mansi**



PD
PROGETTO DEFINITIVO

CARTA GEOLOGICA

Tavola: **RE06-TAV.4**
File name: TAV0604PDR06TAV4GeologiaR06g

Data 1° emissione: Settembre 2021	Redatto: A. DI BARI	Verificato: G. PERTUSO	Approvato: R. PERTUSO	Scala: 1:50.000	Protocollo Tekne: TKA606
------------------------------------------	----------------------------	-------------------------------	------------------------------	------------------------	---------------------------------