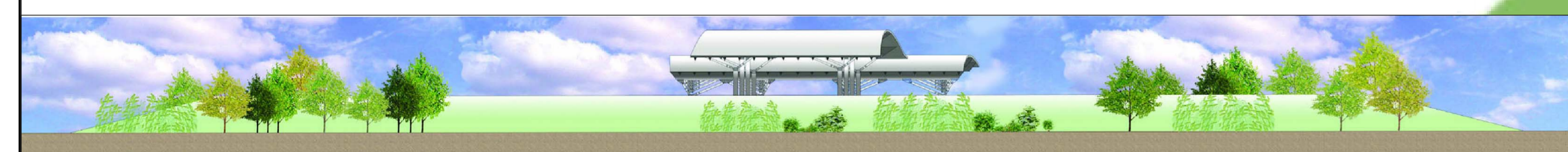


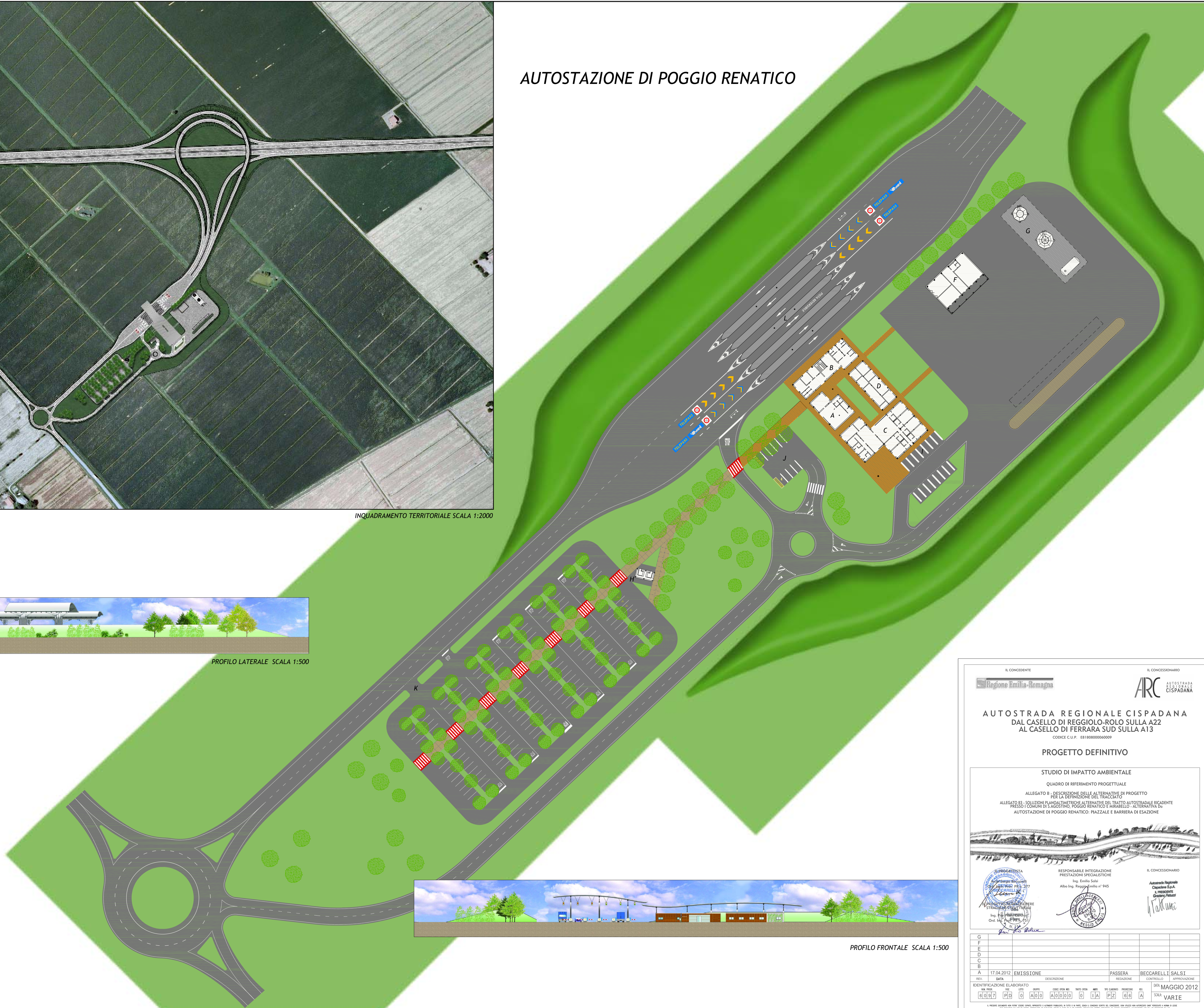
# AUTOSTAZIONE DI POGGIO RENATICO



INQUADRAMENTO TERRITORIALE SCALA 1:2000



PROFILO LATERALE SCALA 1:500



PLANIMETRIA GENERALE SCALA 1:500

- LEGENDA**
- A- PUNTO INFORMAZIONI
  - B- LOCALE ESATTORI
  - C- FORESTERIA
  - D- LOCALI TECNOLOGICI
  - F- AREA PRONTO INTERVENTO
  - G- AREA SILOS
  - H- SERVIZI IGIENICI / DEPOSITO
  - I- PARCHEGGIO COPERTO
  - J- PARCHEGGIO PUNTO INFORMAZIONI
  - K- PARCHEGGIO INTERSCAMBIO
  - L- PORTA DI ESAZIONE



PROFILO FRONTALE SCALA 1:500

IL CONCESSIONARIO

**Regione Emilia-Romagna**

IL CONCESSIONARIO

**ARC**  
AUTOSTRADA REGIONALE CISPADANA

**AUTOSTRADA REGIONALE CISPADANA**  
DAL CASELLO DI REGGIOLO-ROLO SULLA A22  
AL CASELLO DI FERRARA SUD SULLA A13  
CODICE C.U.P. E8180800060009

**PROGETTO DEFINITIVO**

**STUDIO DI IMPATTO AMBIENTALE**  
QUADRO DI RIFERIMENTO PROGETTUALE  
ALLEGATO B - DESCRIZIONE DELLE ALTERNATIVE DI PROGETTO  
PER LA DEFINIZIONE DEL TRACCIATO  
ALLEGATO B3 - SOLUZIONI PLANALTIMETRICHE ALTERNATIVE DEL TRATTO AUTOSTRADALE RICADENTE  
PRESSO I COMUNI DI S. AGOSTINO, POGGIO RENATICO E MIRABELLO - ALTERNATIVA DO  
AUTOSTAZIONE DI POGGIO RENATICO: PIAZZALE E BARRIERA DI ESAZIONE

INPROGETTISTA

Ing. Emilio Sola  
Albo Ing. Reggio Emilia n° 945

RESPONSABILE INTEGRAZIONE  
PRESTAZIONI SPECIALISTICHE

Ing. Emilio Sola  
Albo Ing. Reggio Emilia n° 945

IL CONCESSIONARIO

Autospedite Regionale  
Cispadana S.p.A.  
IL PRESIDENTE  
Giovanni Pizzardi

G						
F						
E						
D						
C						
B						
A	17.04.2012	EMISSIONE	PASSERA	BECCARELLI	SALSI	
REV.	DATA	DESCRIZIONE	REDAZIONE	CONTROLO	APPROVAZIONE	

IDENTIFICAZIONE ELABORATO: 6007 P0 A00 A000 0 1A P2 06 A

DATA: MAGGIO 2012

SCALE: VARIE