

PROGETTO ALTIMETRICO D=-11.47 L= 601.39 P=-1.91% S= 601.50 D= 1.29 L= 971.07 P= 0.13% S= 971.07 D=-0.80 L= 1175.88 P=-0.07% S= 1175.88 D=-0.55 L= 937.97 P=-0.96% S= 937.97 D= 2.80 L= 235.96 P= 1.19% S= 235.96 D=-3.05 L= 244.19 P=-1.25% S= 244.21

PROVINCIA DI FERRARA - COMUNE DI SANT'AGOSTINO PROVINCIA DI FERRARA - COMUNE DI MIRABELLO

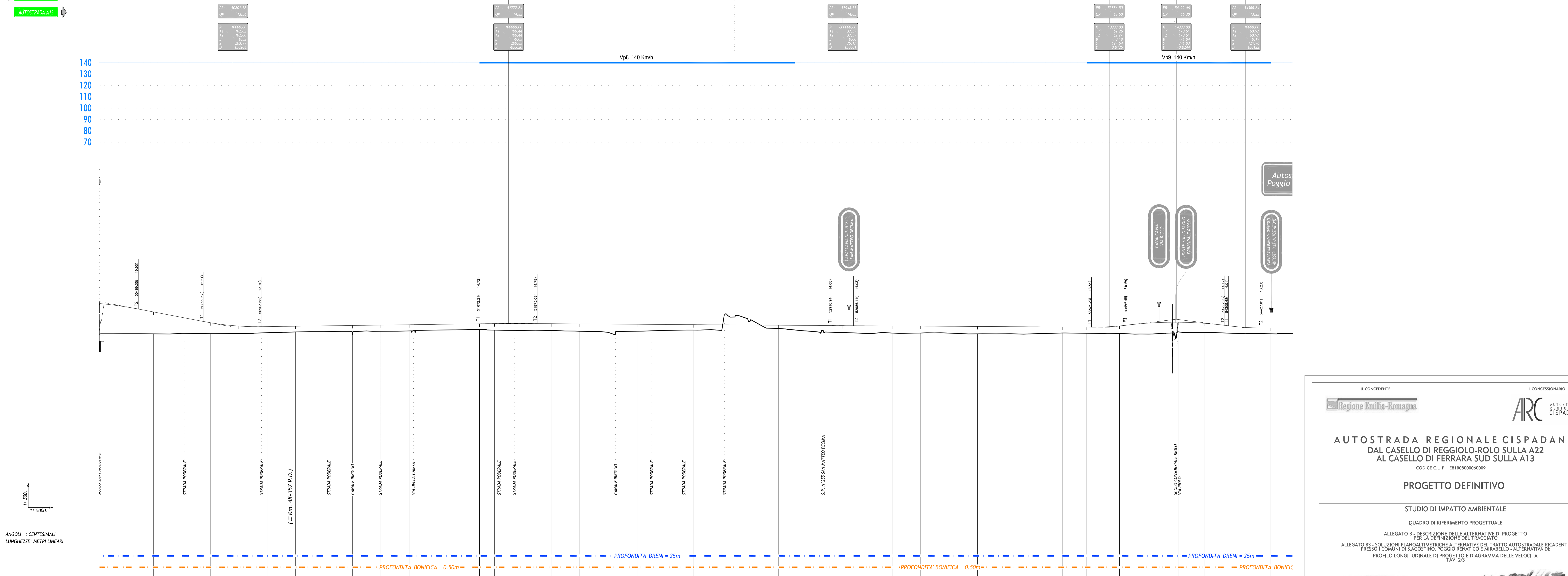


Table with columns for SEZIONI (546-589), DISTANZE (PARZIALI, PROGRESSIVE), QUOTE (TERRENO, PROGETTO), ANDAMENTO PLANIMETRICO, ANDAMENTO CIGLI (SUD, NORD), and ALLARGAMENTI. It contains numerical data for elevations, distances, and section widths.

140
130
120
110
100
90
80
70

Vp8 140 Km/h

Vp8 140 Km/h

Autos Poggio

CAVALCATA V.R. POLO
PONTE SULLO SCUDO PRINCIPALE POLO

CAVALCATA V.R. POLO
PONTE SULLO SCUDO PRINCIPALE POLO

Project title block for 'AUTOSTRADA REGIONALE CISPADANA DAL CASELLO DI REGGIOLO-ROLO SULLA A22 AL CASELLO DI FERRARA SUD SULLA A13'. Includes logos for Regione Emilia-Romagna and ARC, and details about the environmental impact study and project management.