

PROPONENTE:  
HEPV04 S.R.L.  
Via Alto Adige, 160/A - 38121 Trento (TN)  
hepv04srl@legalmail.it

MANAGEMENT:

**EHM.Solar**

EHM SOLAR S.R.L.  
Via della Rena, 20 39100 Bolzano - Italy  
tel. +39 0461 1732700  
fax. +39 0461 1732799  
info@ehm.solar  
c.fiscale, p.iva e R.L. 03033000211

NOME COMMESSA:

COSTRUZIONE ED ESERCIZIO IMPIANTO  
AGROVOLTAIICO AVENTE POTENZA IN IMMISSIONE  
PARI A 56.500 kW E POTENZA MODULI PARI  
A 62.160 kWp CON RELATIVO COLLEGAMENTO ALLA  
RETE ELETTRICA - IMPIANTO RFPV76

STATO DI AVANZAMENTO COMMESSA:

PROGETTO DEFINITIVO PER AUTORIZZAZIONE UNICA

CODICE COMMESSA:

HE.18.0064

PROGETTAZIONE INGEGNERISTICA:

STC S.r.l

Via V. M. STAMPACCHIA, 48 - 73100 Lecce  
Tel. +39 0832 1798355  
fabio.calcarella@gmail.com - fabio.calcarella@ingpec.eu  
Direttore Tecnico: Dott. Ing. Fabio Calcarella

**4IDEA**  
Via G. Brunetti, 50 - 73019 Trepuzzi  
Tel. +39 0832 760144  
pec: aidea.srl@pec.it  
info@studioideaassociati.it

PROGETTISTA:

ORDINE DEGLI ARCHITETTI  
DELLA PROVINCIA DI LECCE  
n. 1126  
DAVIDE CHETTA  
Architetto

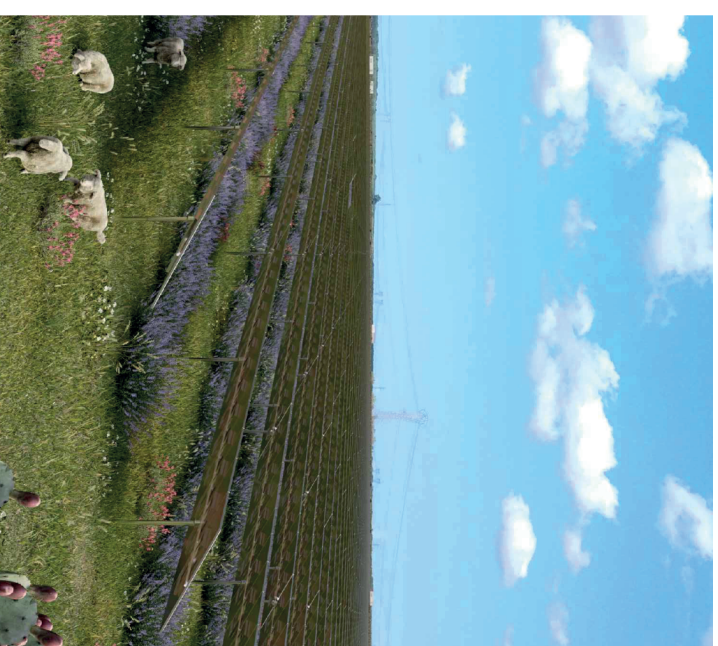
ORDINE INGEGNERI DELLA PROV.  
DELLA PROVINCIA DI LECCE  
n. 1874  
Dott. Ing. FABIO CALCARELLA

ING. FABIO CALCARELLA  
n. 1220

Collaboratore: *[Signature]*

STUDI FAUNISTICI

AMBIENTE ACUSTICA STRUTTURE



STUDI PEDO-AGRONOMICI

CONSULENZA LEGALE  
STUDIO LEGALE PATRUÑO  
Via Arigio, 33 Bari  
Tf. +39 080 8693336



OGGETTO:  
Schema Unifilare Parco fotovoltaico

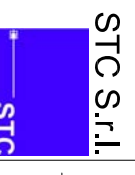
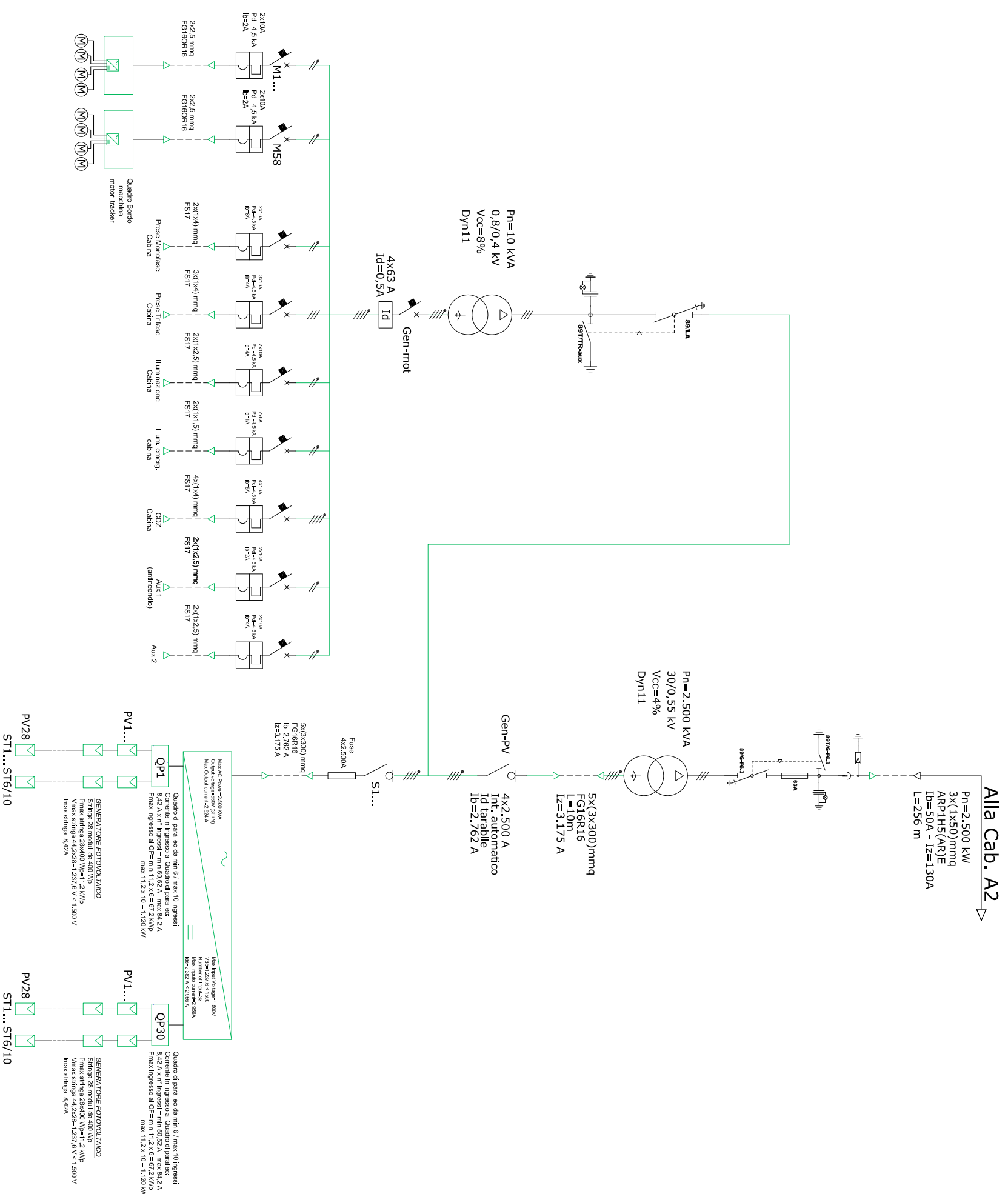
SCALA: n.a.  
DATA: OTTOBRE 2021

NOME FILE: TAVOLA: 17a

6JUUCTX0  
ElaboratoGrafico\_4\_17a.pdf

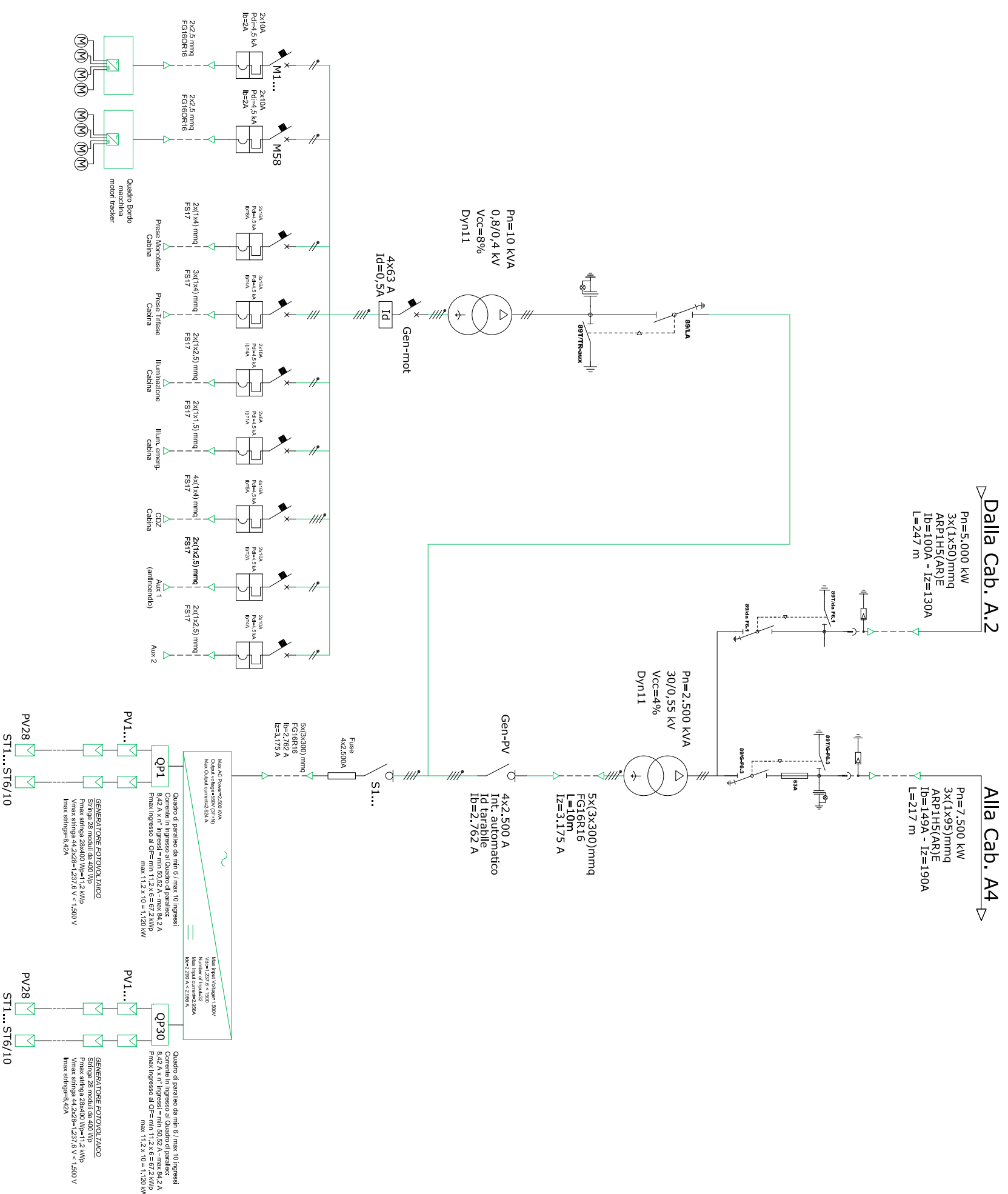
N. REV.	DATA	REVISIONE	ELABORATO	VERIFICATO	VALIDATO
1	30.09.2019	Prima emissione	STC	Fabio Calcarella responsabile commessa	HEPV04 S.r.l direttore tecnico

SC 1 - Cab.A1 - P=3.035,2 kWp  
 Tracker 28 moduli n.256 - 256 stringhe  
 Tracker 14 moduli n.30 - 15 stringhe  
 Trasformatori MT/BT 1x2.500 kVA



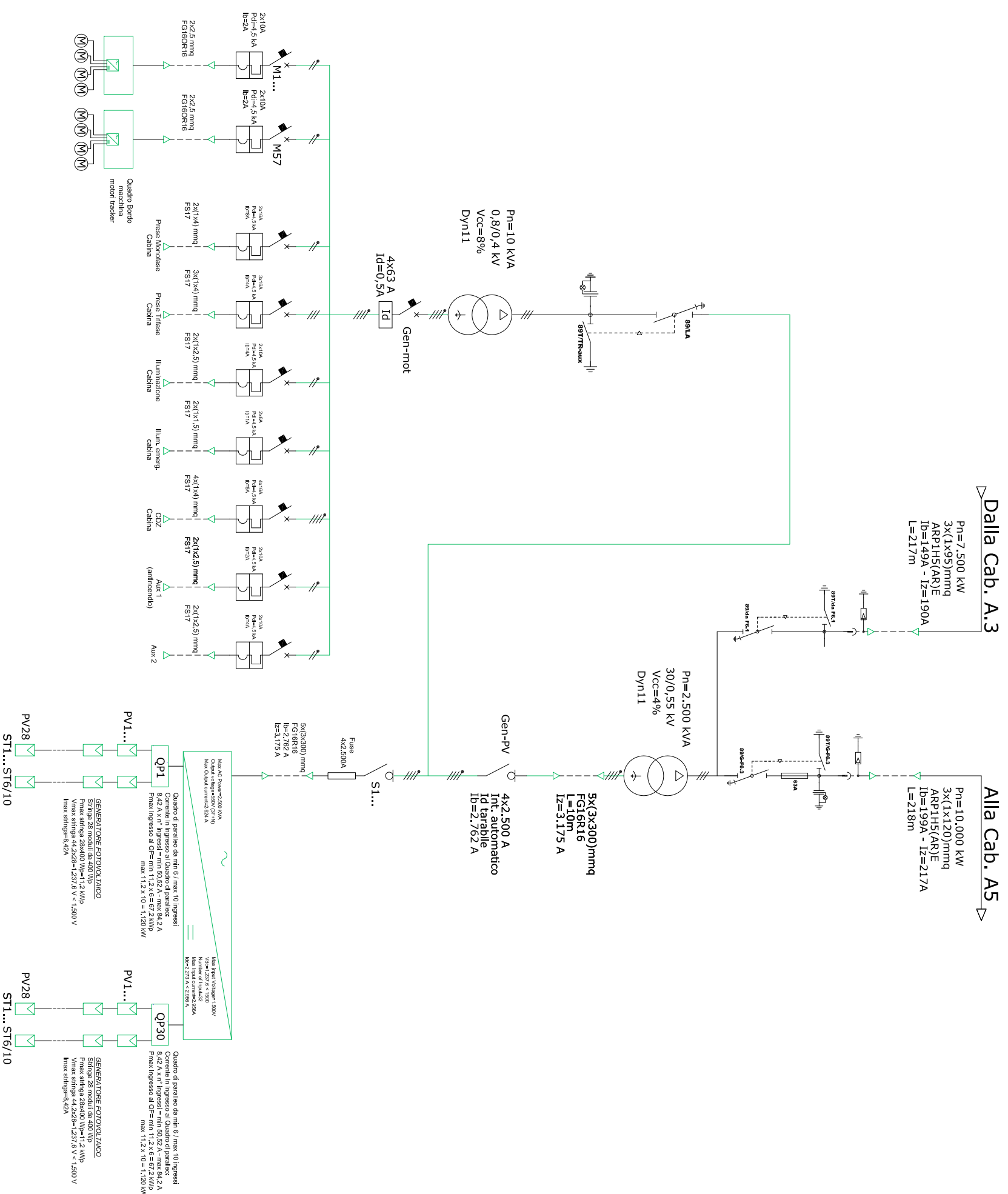


SC 1 - Cab.A3 - P=3.046,4 kWp  
 Tracker 28 moduli n.267 - 267 stringhe  
 Tracker 14 moduli n.10 - 5 stringhe  
 Trasformatori MT/BT 1x2.500 kVA

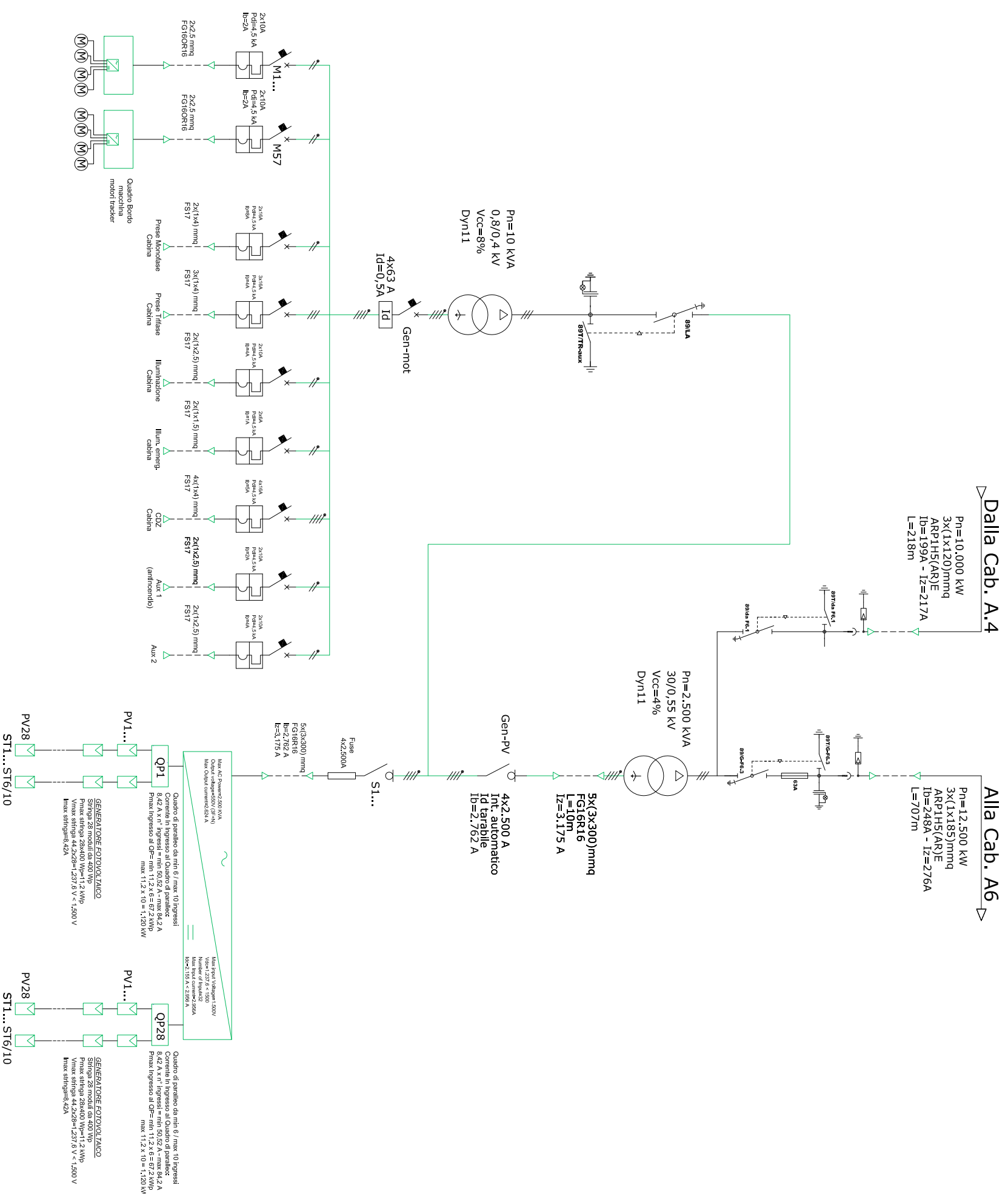




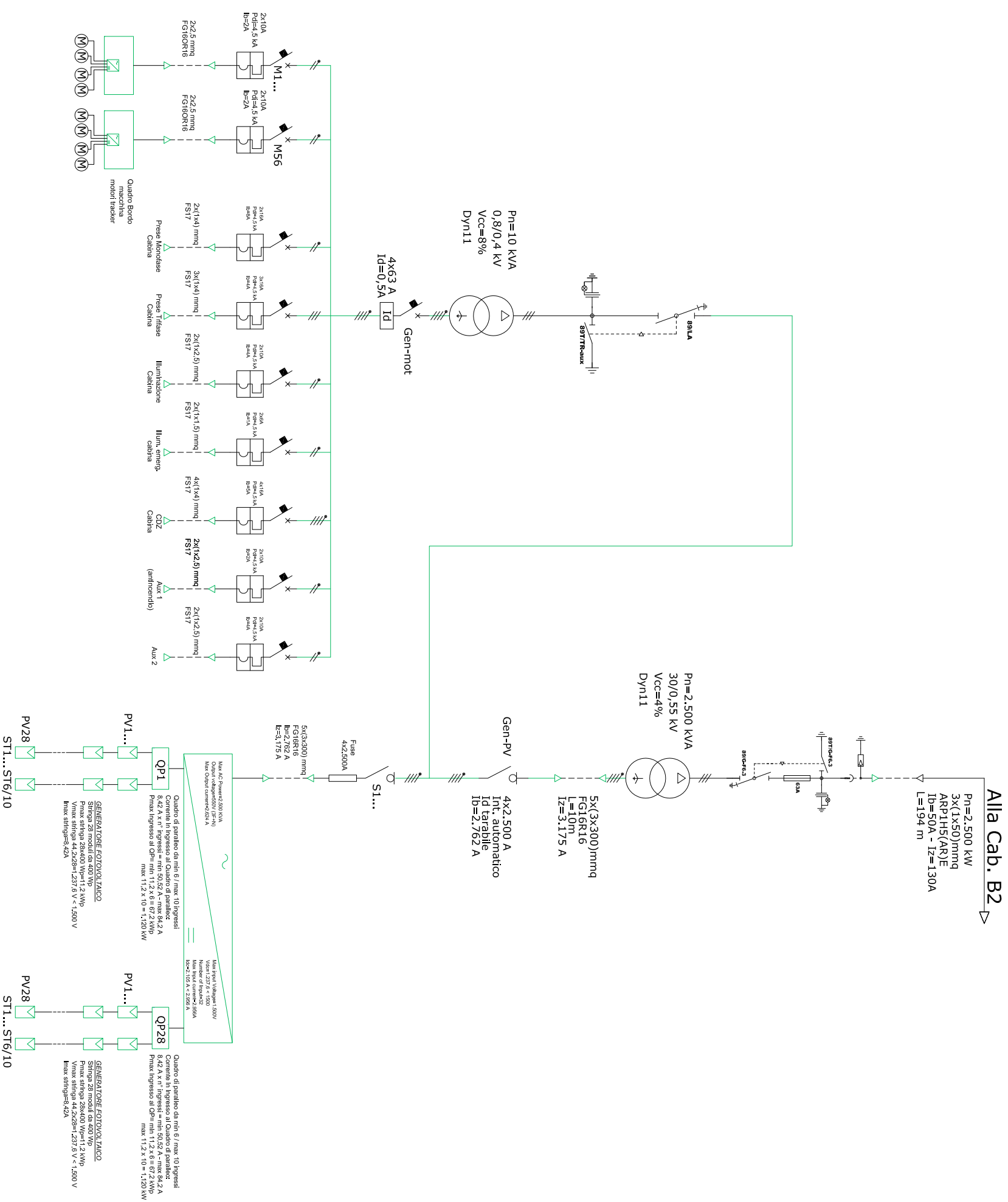
SC 1 - Cab.A4 - P=3.024,0 kWp  
 Tracker 28 moduli n.263 - 263 stringhe  
 Tracker 14 moduli n.14 - 7 stringhe  
 Trasformatori MT/BT 1x2.500 kVA



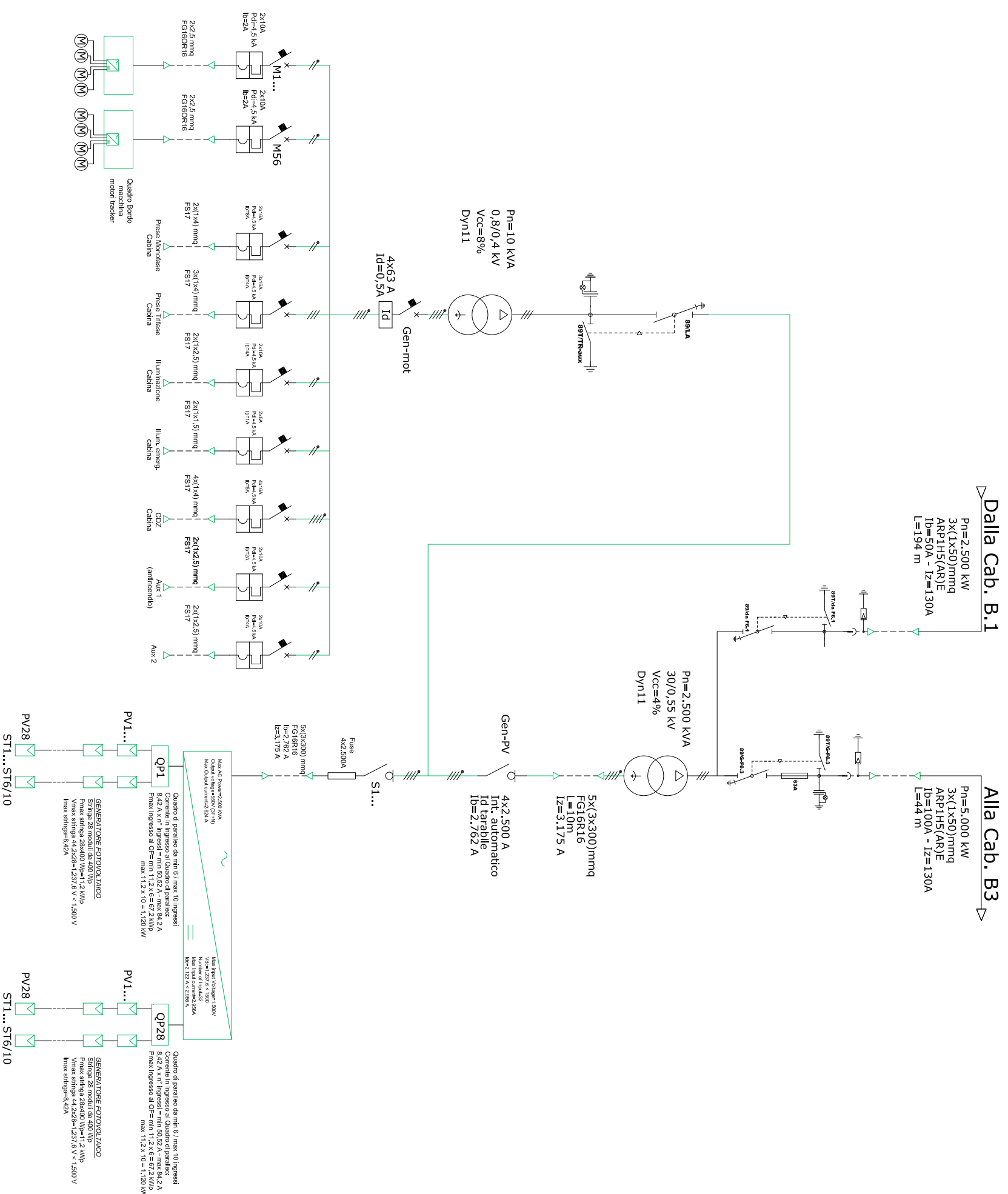
**SC 1 - Cab.A5 - P=2.867,2 kWp**  
 Tracker 28 moduli n.247 - 247 stringhe  
 Tracker 14 moduli n.18 - 9 stringhe  
 Trasformatori MT/BT 1x2.500 kVA



**SC 2 - Cab.B1 - P=2.800 kWP**  
**Tracker 28 moduli n.250 - 250 stringhe**  
**Pn=2.500 kW**  
 Tracker 14 moduli n.0 - 0 stringhe  
 Trasformatori MT/BT 1x2.500 kVA

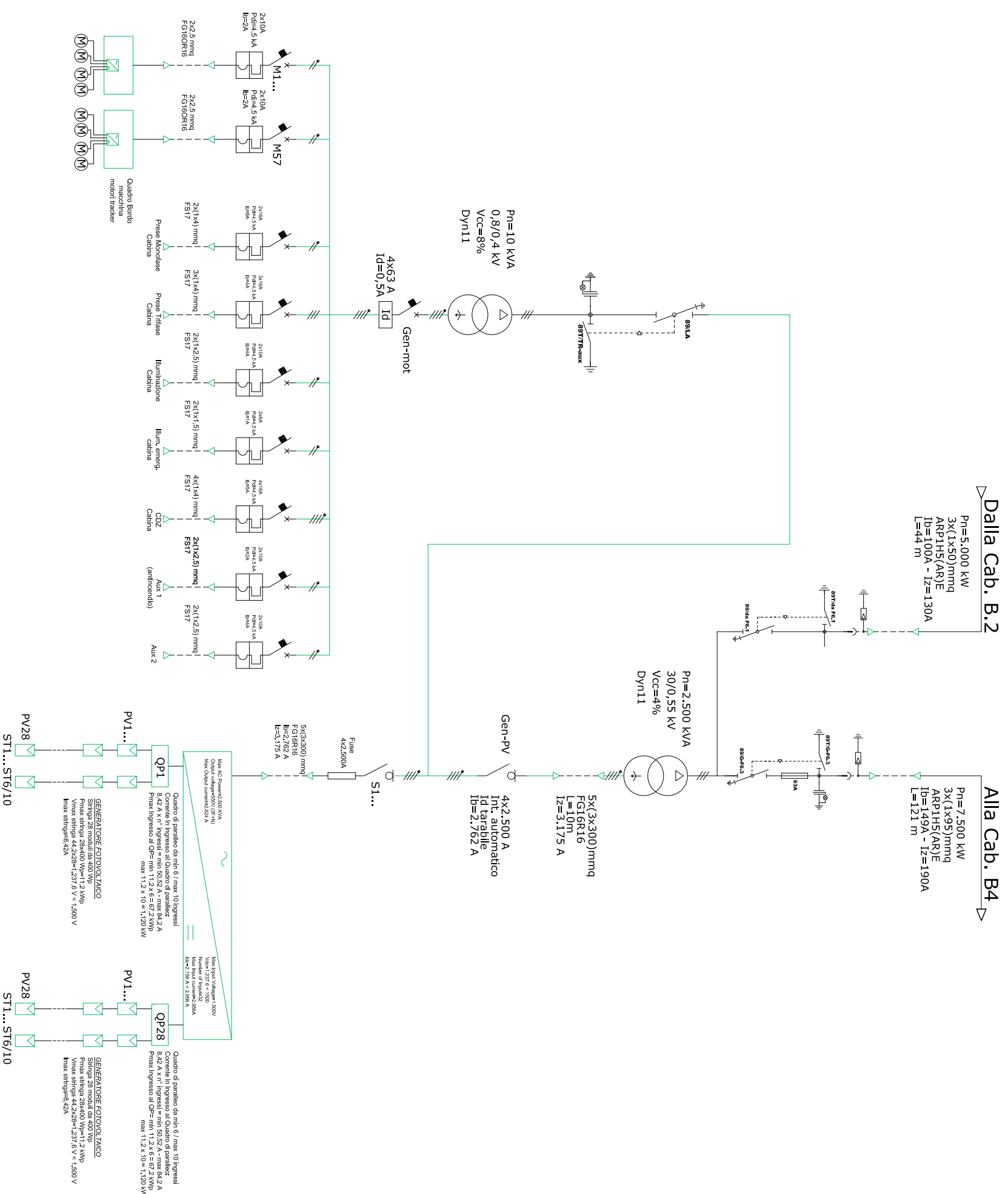


**SC 2 - Cab.B2 - P=2.822,4 kWp**  
 Tracker 28 moduli n.245 - 245 stringhe  
 Tracker 14 moduli n.14 - 7 stringhe  
 Trasformatori MT/BT 1x2.500 KVA

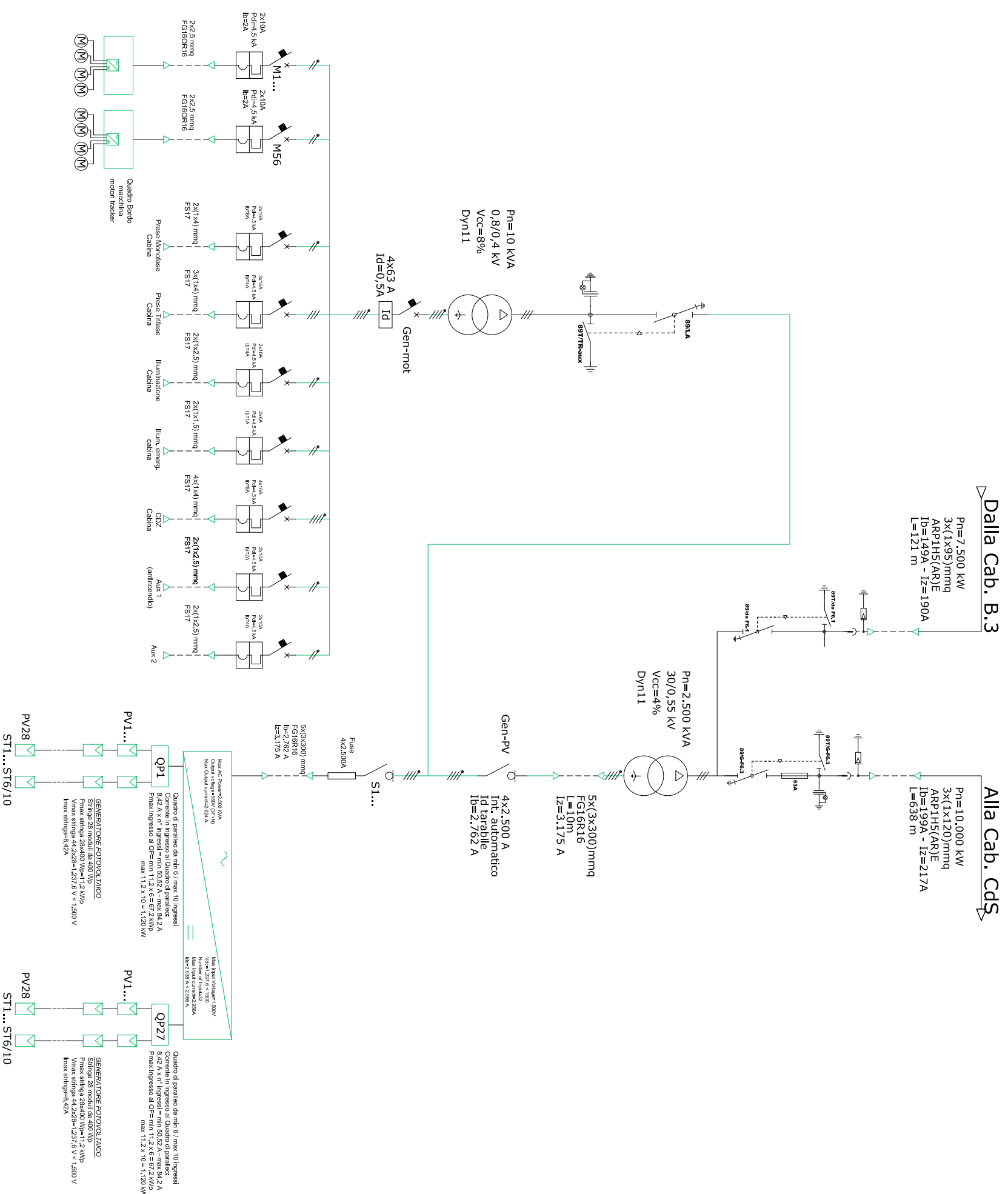




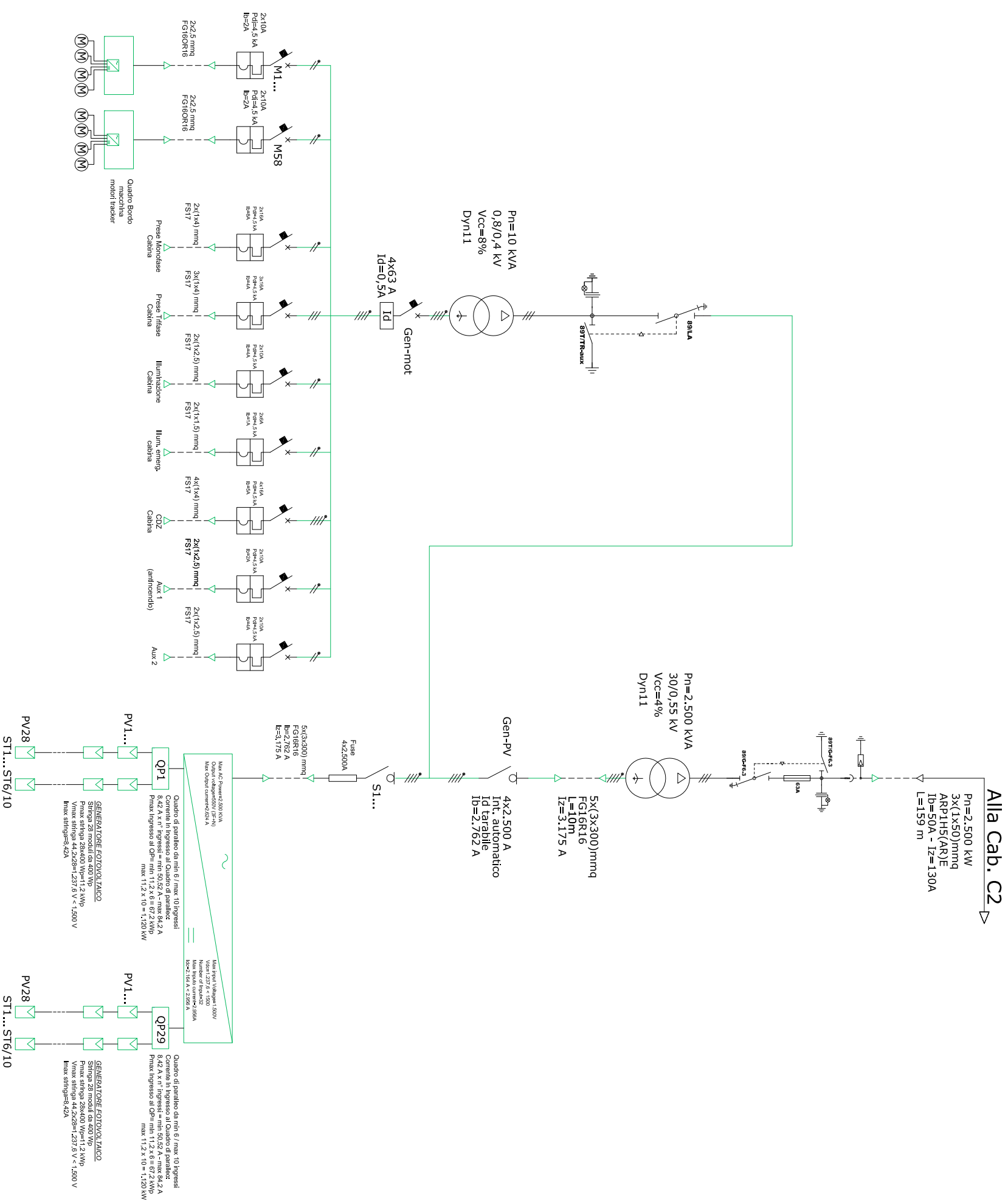
**SC 2 - Cab.B3 - P=2.867,2 kWp**  
**Pn=2.500 kW**  
 Tracker 28 moduli n.256 - 256 stringhe  
 Tracker 14 moduli n.0 - 0 stringhe  
 Quadri di parallelo - 28  
 Trasformatori MT/BT 1x2.500 KVA



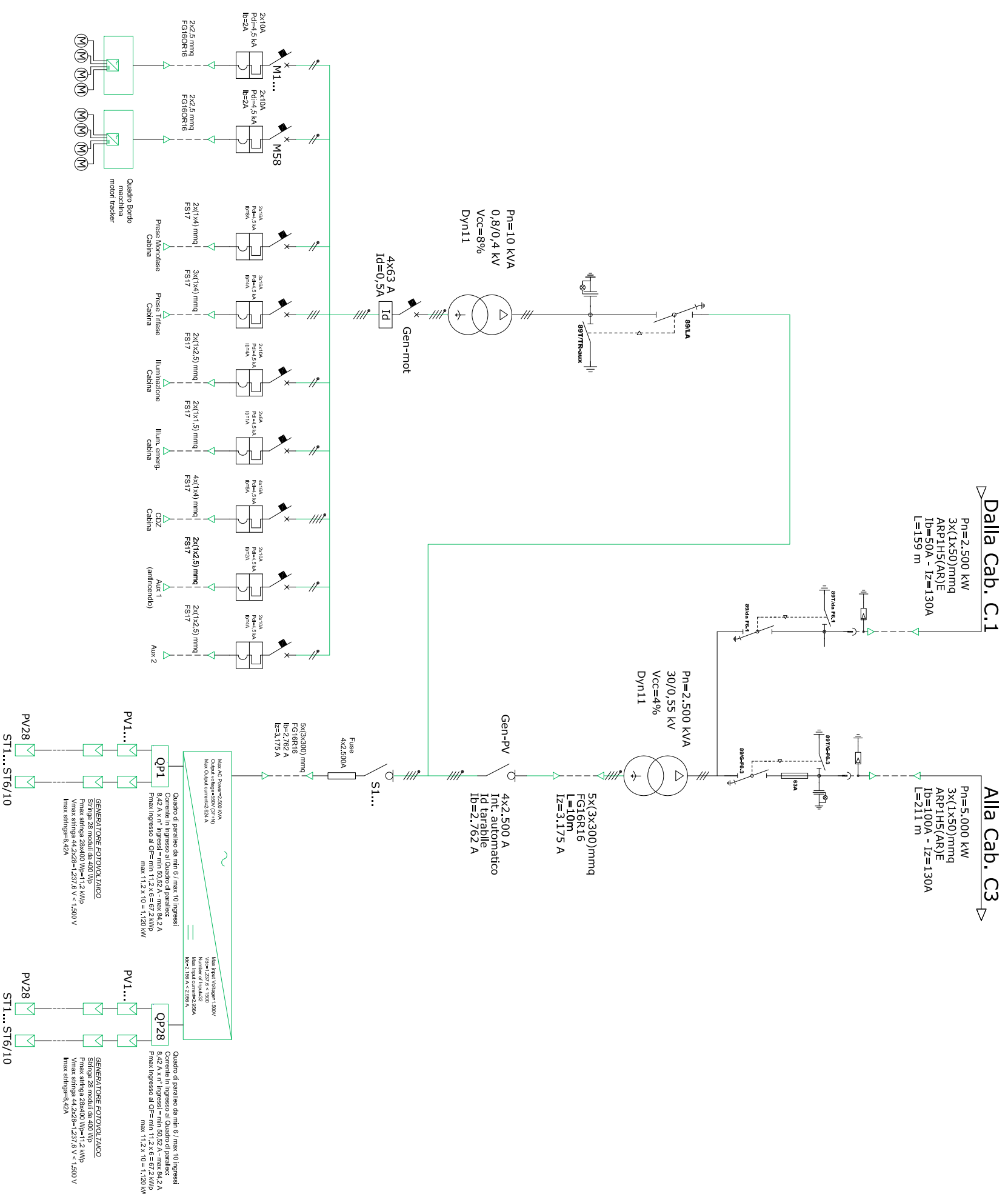
**SC 2 - Cab.B4 - P=2.710,4 kWp**  
**Tracker 28 moduli n.235 - 235 stringhe**  
**Tracker 14 moduli n.14 - 7 stringhe**  
**Trasformatori MT/BT 1x2.500 KVA**



**SC 3.1 - Cab. C1 - P=2.878,4 kWp**  
 Tracker 28 moduli n.248 - 248 stringhe  
 Tracker 14 moduli n.18 - 9 stringhe  
 Trasformatori MT/BT 1x2.500 kVA

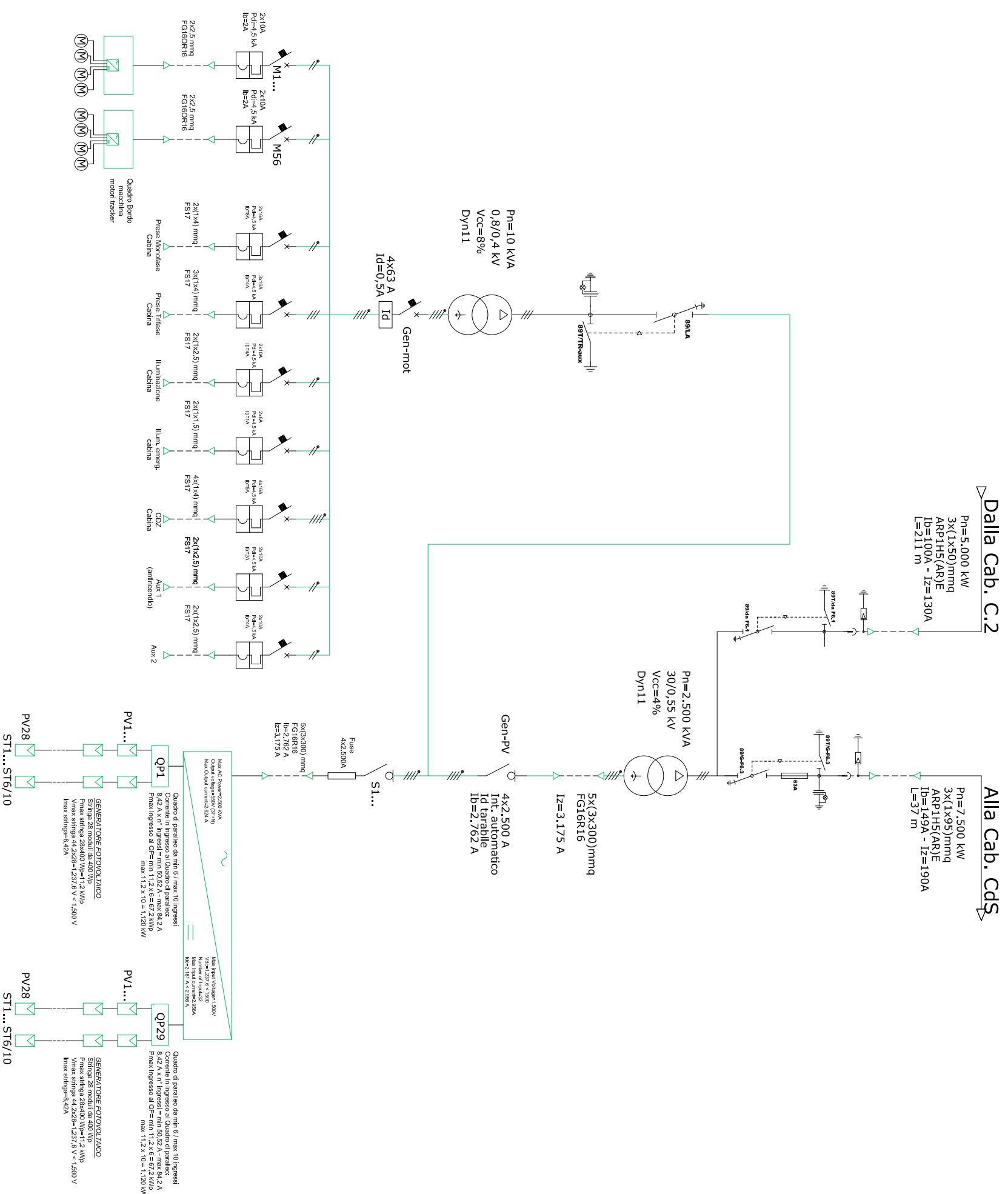


**SC 3.1 - Cab.C2 - P=2.867,2 kWp**  
 Tracker 28 moduli n.255 - 255 stringhe  
 Tracker 14 moduli n.2 - 1 stringhe  
 Trasformatori MT/BT 1x2.500 kVA

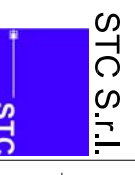
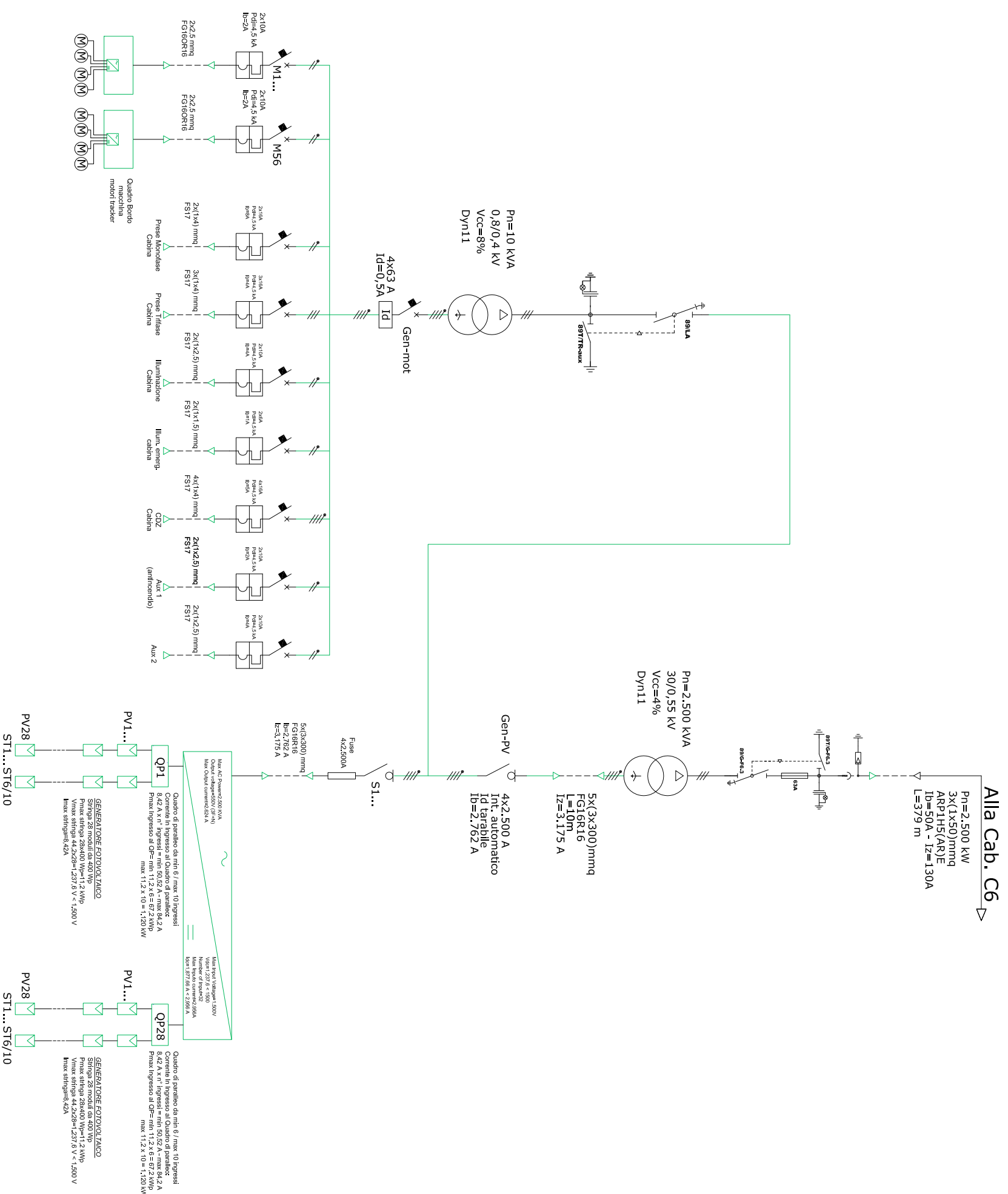




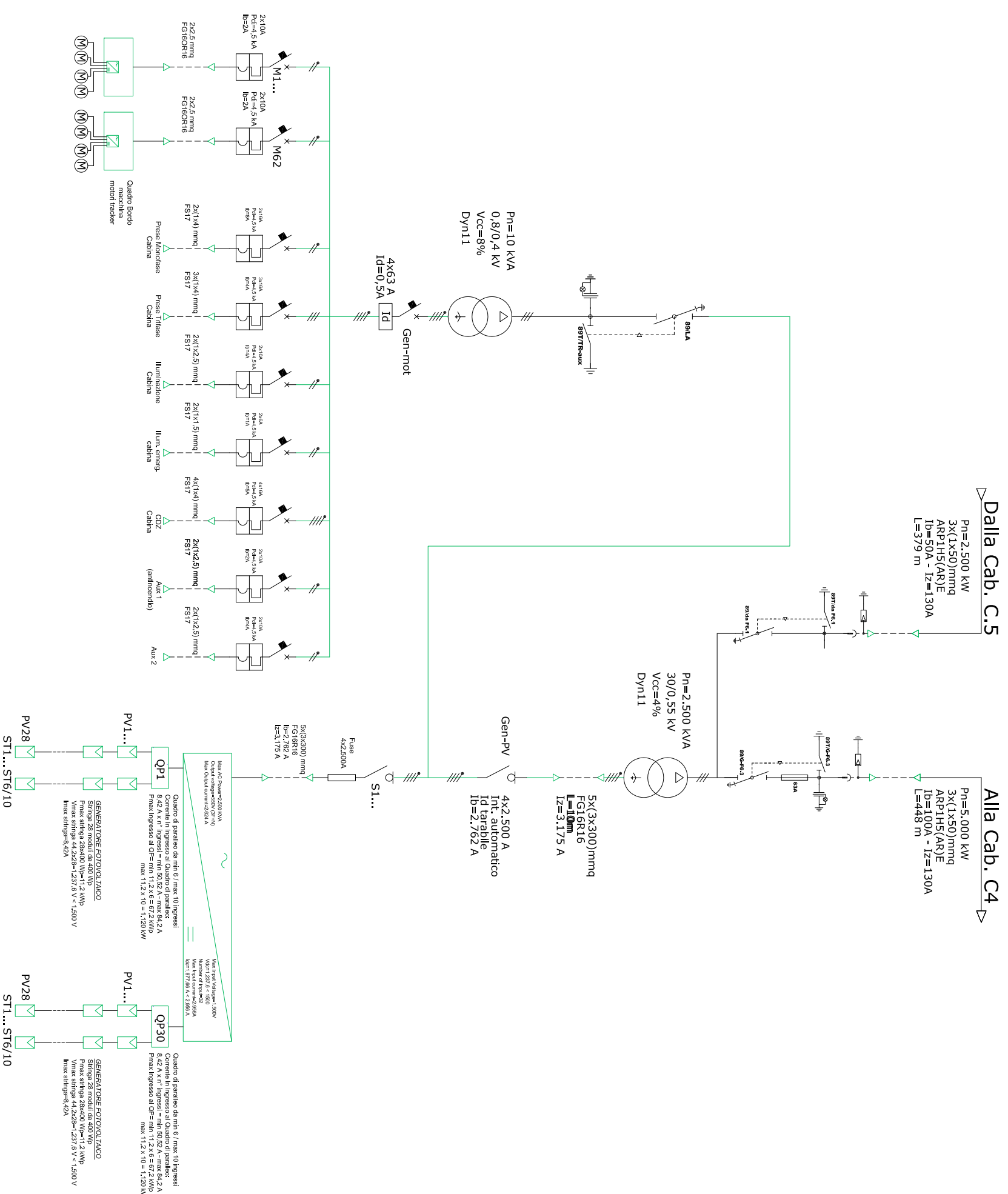
**SC 3.1 - Cab.C3 - P=2.900,8 kWp**  
 Tracker 28 moduli n.253 - 253 stringhe  
 Tracker 14 moduli n.12 - 6 stringhe  
 Trasformatori MT/BT 1x2.500 kVA



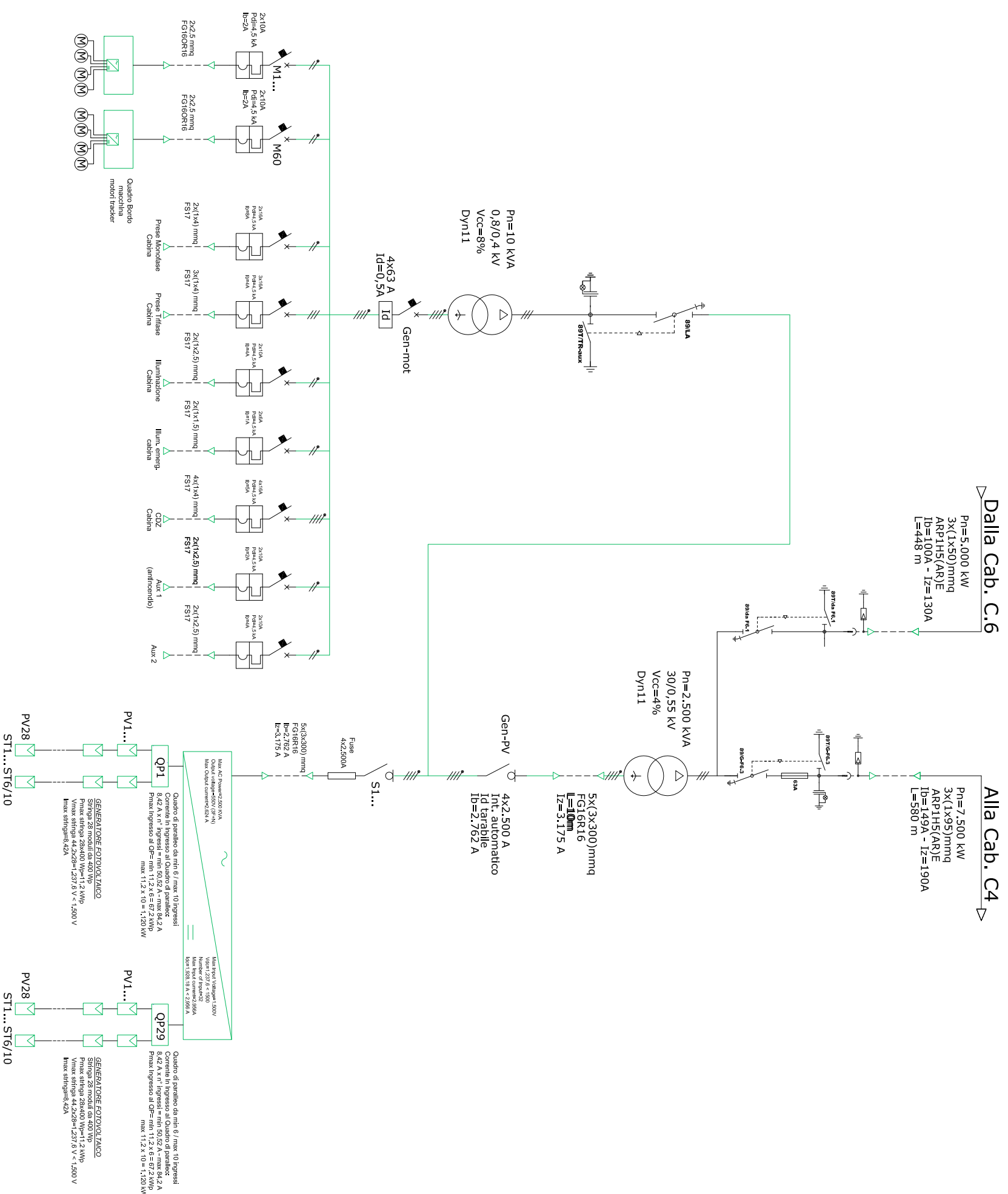
**SC 3.2 - Cab. C5 - P=2.822,4 kWp**  
 Tracker 28 moduli n.242 - 242 stringhe  
 Tracker 14 moduli n.20 - 20 stringhe  
 Trasformatori MT/BT 1x2.500 kVA



**SC 3.2 - Cab. C6 - P=3.024,0 kWp**  
**Tracker 28 moduli n.253 - 253 stringhe**  
**Tracker 14 moduli n.14 - 7 stringhe**  
**Trasformatori MT/BT 1x2.500 kVA**

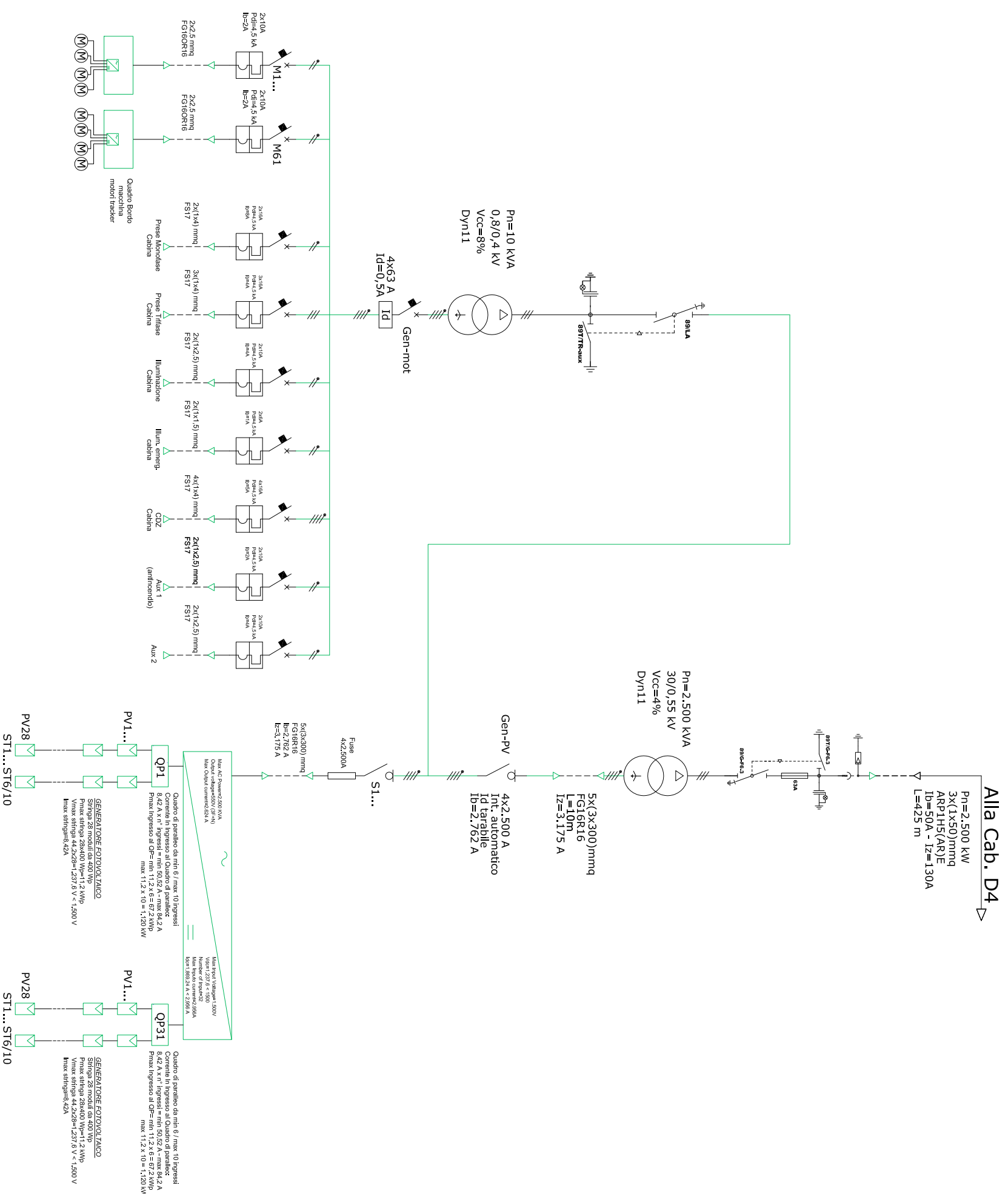


**SC 3.2 - Cab. C4 - P=2.878,4 kWp**  
 Tracker 28 moduli n.256 - 256 stringhe  
 Tracker 14 moduli n.2 - 1 stringhe  
 Trasformatori MT/BT 1x2.500 kVA

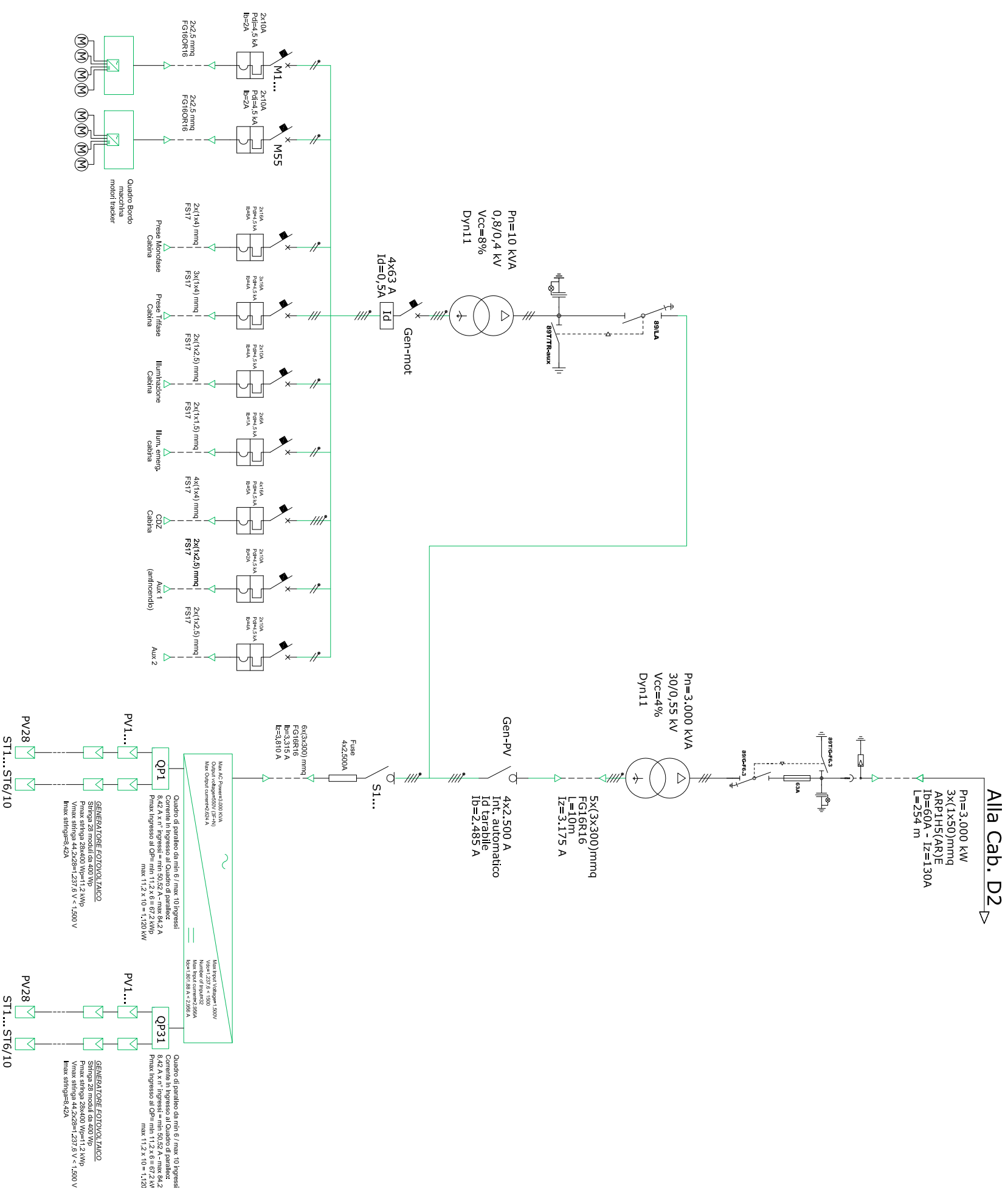




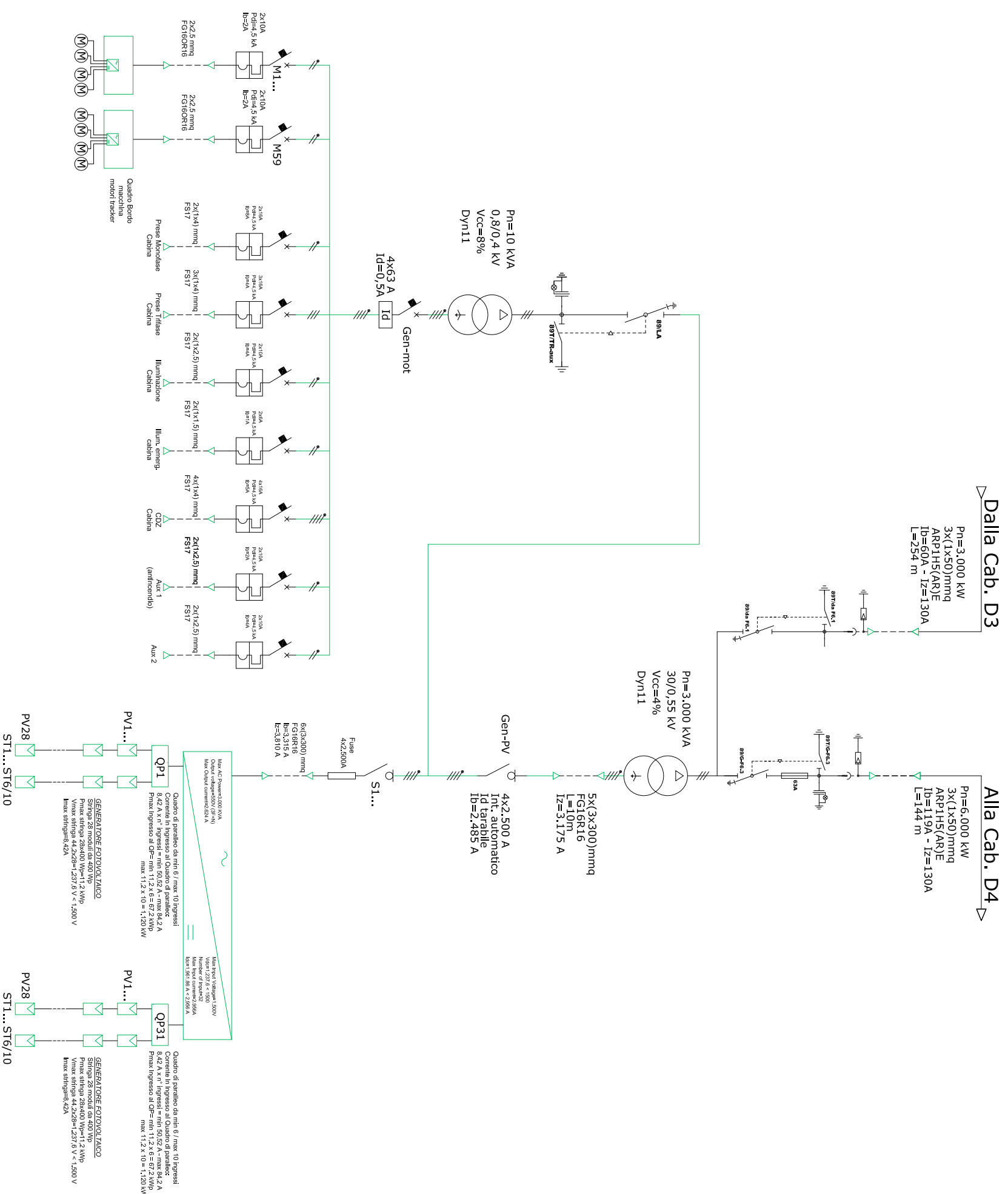
**SC 4 - Cab.D1 - P=3.091,2 kWp**  
**Pn=2.506 kW**  
 Tracker 28 moduli n.265 - 265 stringhe  
 Tracker 14 moduli n.22 - 11 stringhe  
 Trasformatori MT/BT 1x2.500 kVA



**SC 4 - Cab.D3 - P=3.102,4 kWp**  
**Pn=3.000 kW**  
 Tracker 28 moduli n.274 - 274 stringhe  
 Tracker 14 moduli n.6 - 3 stringhe  
 Trasformatori MT/BT 1x3.000 kVA



**SC 4 - Cab.D3 - P=3.102,4 kWp**  
**Pn=3.000 kW**  
 Tracker 28 moduli n.263 - 263 stringhe  
 Tracker 14 moduli n.28 - 14 stringhe  
 Trasformatori MT/BT 1x3.000 kVA

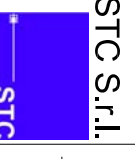


**HEPV04 S.r.l.**  
 Via Alto Adige, 160 - 38121 Trento  
 tel +39 0461 1732700 - fax +39 0461 1732799  
 e.mail: info@heliopolis.eu

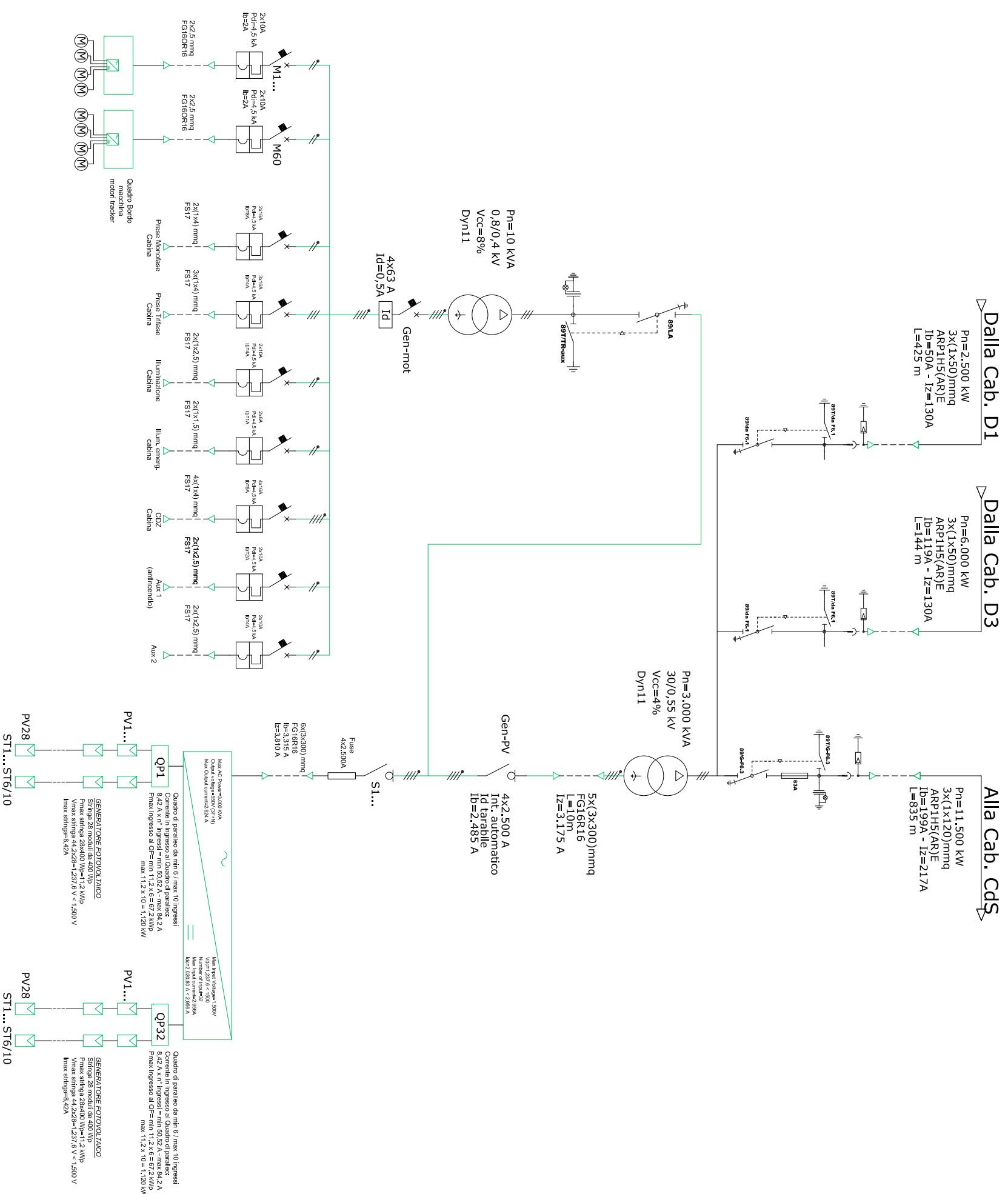


**IMPIANTO FOTOVOLTAICO "Latiano HEPV04"**  
 Progetto Definitivo - SCHEMA UNIFILARE - BTcc- BTca- MT  
 CABINA D2  
 Scala n.a - 20 settembre 2019

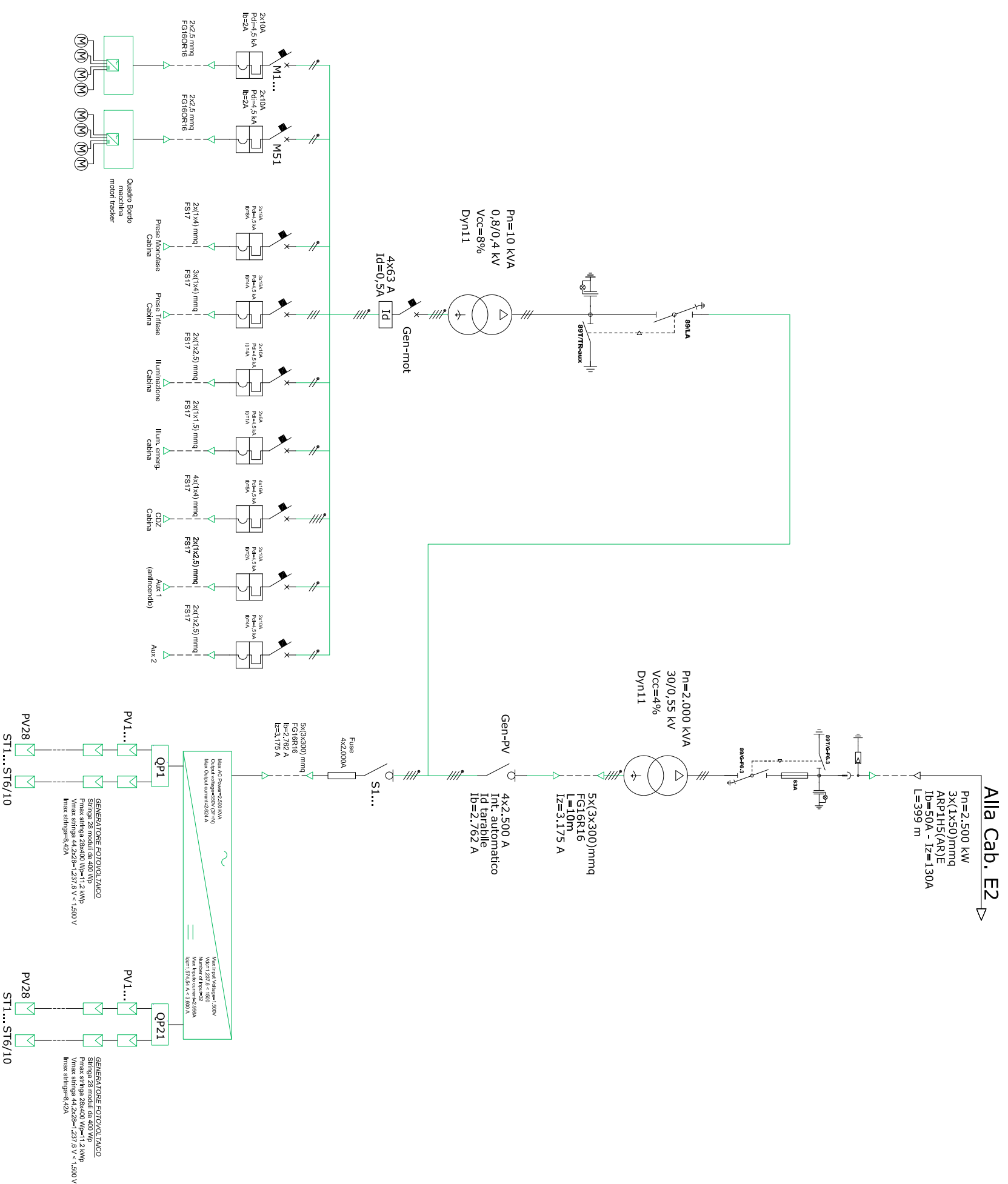
**4IDEA S.r.l.**  
 Via G. Brunetti, 50 - 73019 Trepuzzi  
 tel +39 0832 760144  
 pec 4idea srl@pec.it  
 info@studiodideaassociati.it



SC 4 - Cab.D4 - P=3.225,6 kWp  
 Tracker 28 moduli n.279 - 279 stringhe  
 Tracker 14 moduli n.22 - 11 stringhe  
 Trasformatori MT/BT 1x3.000 KVA



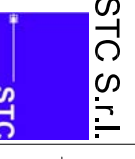
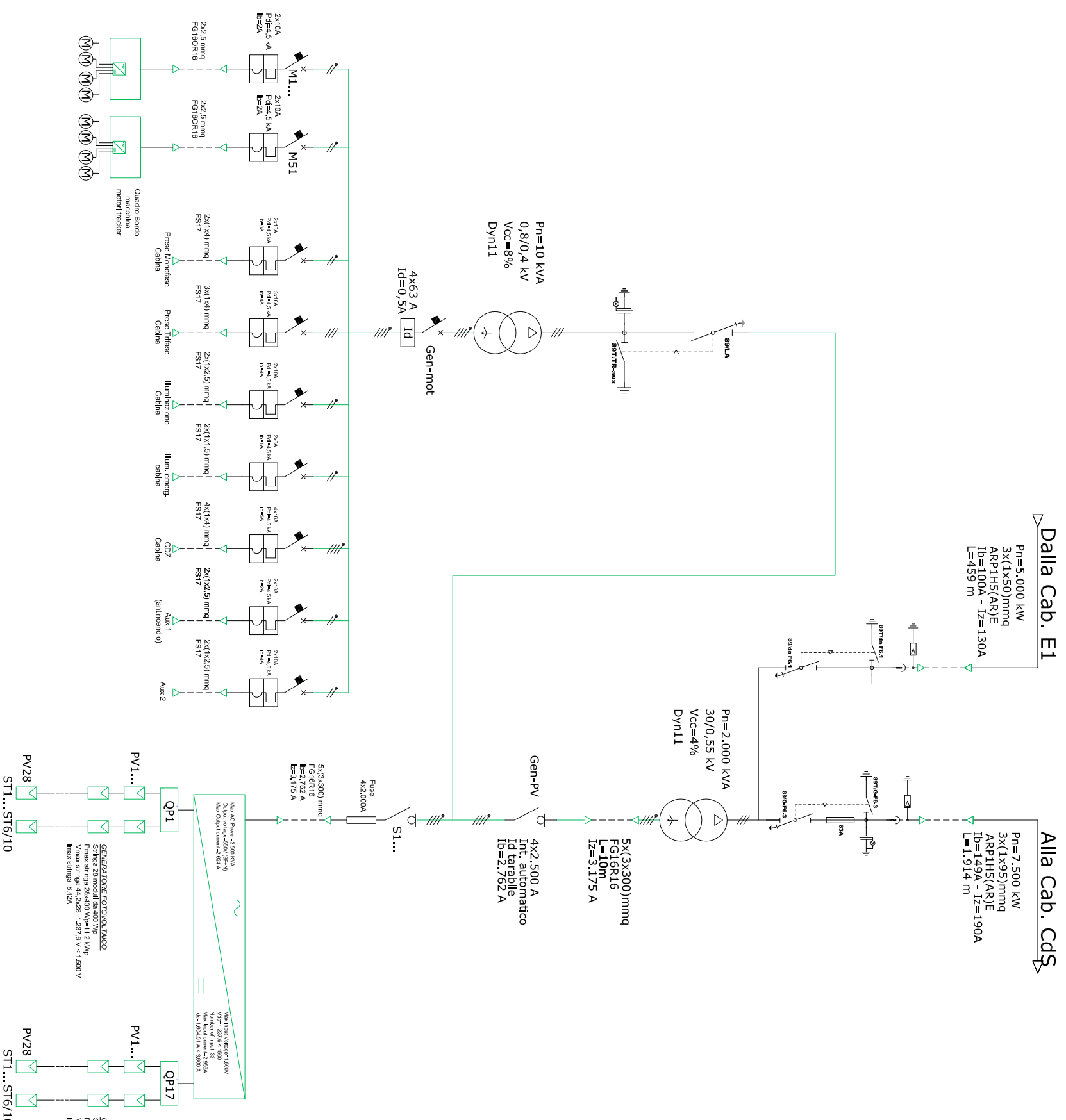
SC 5 - Cab.E1 - P=2.128,0 kWp  
 Tracker 28 moduli n.165 - 165 stringhe  
 Tracker 14 moduli n.50 - 25 stringhe  
 Trasformatori MT/BT 1x2.500 kVA



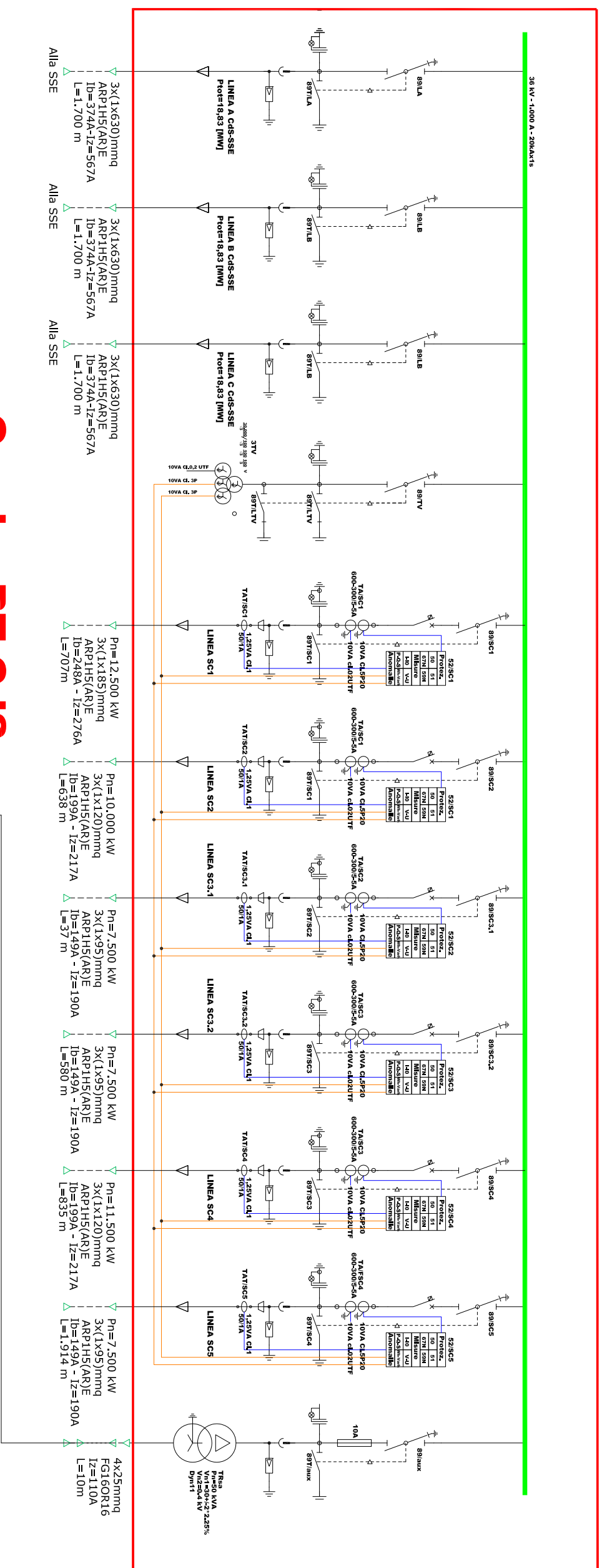




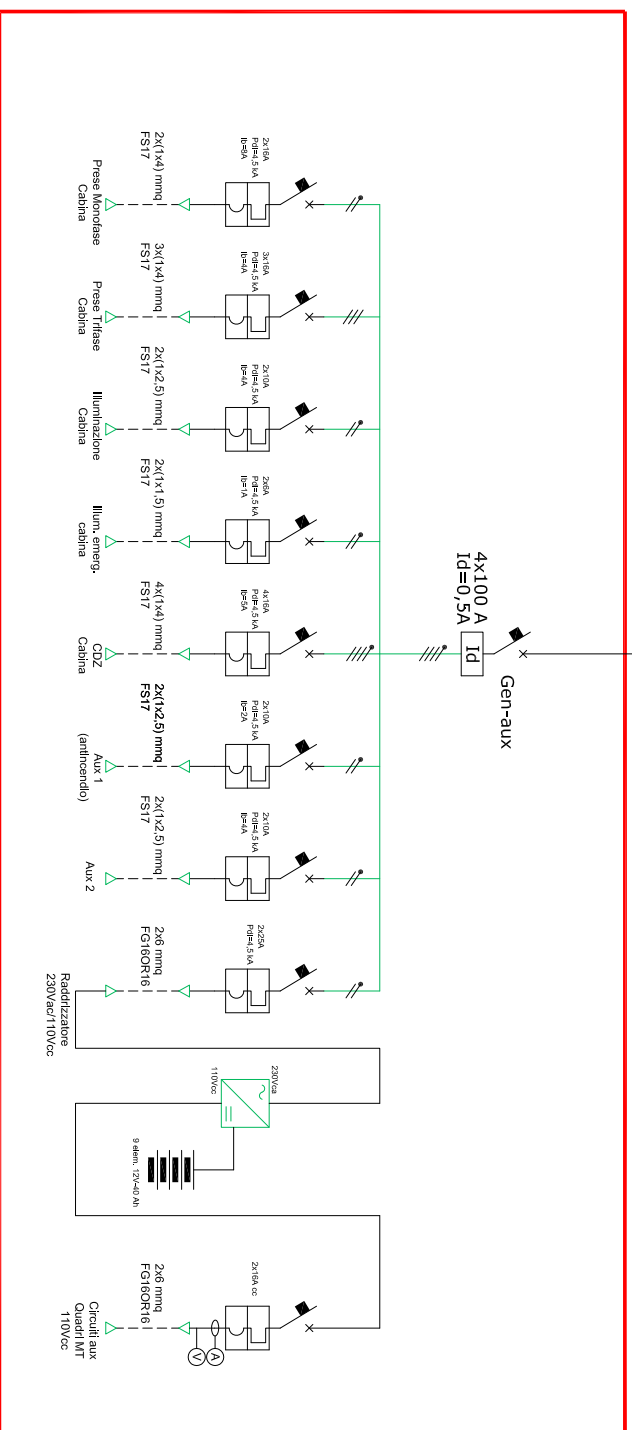
SC 5 - Cab.F - P=1.747,2 kWp  
 Pn=2.500 kW  
 Tracker 28 moduli n.145 - 145 stringhe  
 Tracker 14 moduli n.22 - 11 stringhe  
 Trasformatori MT/BT 1x2.500 kVA



# Quadro MT Cds



# Quadro BT Cds



HEPV04 S.r.l.

Via Alto Adige, 160 - 38121 Trento  
 tel +39 0461 7732700 - fax +39 0461 1732799  
 e.mail: info@heliopolis.eu

SOCIETÀ DEL GRUPPO



IMPIANTO FOTOVOLTAICO "Latiano HEPV04"  
 Progetto Definitivo - QUADRO MT e QUADRO BT cabina di Smistamento  
 Scala n.a - 20 settembre 2019

4IDEA S.r.l.

Via G. Brunetti, 50 - 73019 Trepuzzi  
 tel +39 0832 760144  
 pec 4ideasn@pec.it  
 info@studiodideasociati.it

STC S.r.l.

