



PROPONENTE:

HEPV04 S.R.L.
Via Alto Adige, 160/A - 38121 Trento (TN)
hepv04srl@legalmail.it

MANAGEMENT:

EHM.Solar

EHM.SOLAR S.R.L.
Via della Rena, 20 39100 Bolzano - Italy
tel. +39 0461 1732700
fax. +39 0461 1732799
info@ehm.solar
c.fiscale, p.iva e R.I. 03033000211

NOME COMMESSA:

**COSTRUZIONE ED ESERCIZIO IMPIANTO
AGROVOLTAICO AVENTE POTENZA IN IMMISSIONE
PARI A 56.500 kW E POTENZA MODULI PARI
A 62.160 kWp CON RELATIVO COLLEGAMENTO ALLA
RETE ELETTRICA - IMPIANTO RFVP76**

STATO DI AVANZAMENTO COMMESSA:

PROGETTO DEFINITIVO PER AUTORIZZAZIONE UNICA

CODICE COMMESSA:

HE.18.0064

PROGETTAZIONE INGEGNERISTICA:

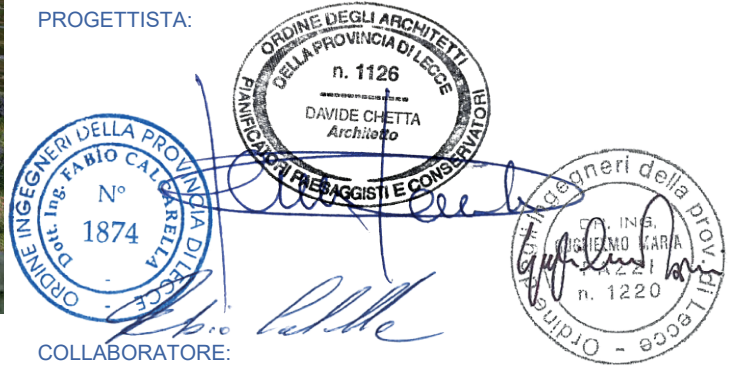
STC S.r.l

Via V. M. STAMPACCHIA, 48 - 73100 Lecce
Tel. +39 0832 1798355
fabio.calcarella@gmail.com - fabio.calcarella@ingpec.eu
Direttore Tecnico: Dott. Ing. Fabio Calcarella

4IDEA S.r.l

Via G. Brunetti, 50 - 73019 Trepuzzi
Tel. +39 0832 760144
pec 4ideasrl@pec.it
info@studioideaassociati.it

PROGETTISTA:



COLLABORATORE:

AMBIENTE IDRAULICA STRUTTURE

STUDI FAUNISTICI

STUDI PEDO-AGRONOMICI

CONSULENZA LEGALE

STUDIO LEGALE PATRUNO
Via Argiro, 33 Bari
t.f. +39 080 8693336



OGGETTO:

Studio di inserimento urbanistico

SCALA:

Varie

DATA:

OTTOBRE 2021

NOME FILE:

6JUCTX0
Elaborato Grafico_0_05-agg2.pdf

TAVOLA:

05 agg2

N. REV.	DATA	REVISIONE	ELABORATO	VERIFICATO	VALIDATO
1	30.09.2019	Prima emissione	STC	responsabile commessa Fabio Calcarella	direttore tecnico HEPV04 S.r.l
2	09.2020	Richiesta Integrazione Regione Puglia prot. AOO 159/04/05/2020 n°3285	STC	Fabio Calcarella	HEPV04 S.r.l
3	05.2021	Richiesta Integrazione Regione Puglia prot. AOO 159/08/02/2021 n°1197	STC	Fabio Calcarella	HEPV04 S.r.l



Sommario

1. DESCRIZIONE GENERALE DEL PROGETTO	2
2. INSERIMENTO URBANISTICO DEL PROGETTO	4

1. DESCRIZIONE GENERALE DEL PROGETTO

Il progetto prevede la realizzazione di un "parco fotovoltaico" per la produzione di energia elettrica da fonte rinnovabile (solare), avente potenza nominale pari a 56.500 kW e una potenza installata pari a 62.160 kWp, unitamente a tutte le opere di connessione alla Rete di Trasmissione Nazionale, ovvero:

- cavidotto MT di collegamento alla SSE utente e SSE utente di trasformazione e consegna;
- nuova SE Terna 380/150 kV di Latiano da inserire in entra esce alla linea 380 kV "Brindisi - Taranto N2", e dei relativi raccordi alla rete 380 kV aerea esistente;
- variazione di percorso della linea aerea AT a 150 kV esistente, localizzata nei pressi della stessa SE;
- opere accessorie (strade, recinzioni, cabine elettriche) all'interno delle aree in cui è realizzato l'impianto e

L'impianto fotovoltaico propriamente detto è ubicato a Nord del Comune di Latiano (BR), distante dal centro urbano circa Km 2,5, raggiungibile percorrendo la SP146 che collega Latiano (BR) con San Vito dei Normanni (BR) ed è suddiviso in tre aree.

- La prima ubicata a nord di estensione netta pari a circa 10,56 ha;
- La seconda ubicata ad ovest, di estensione netta pari a circa 70,49 ha;
- La terza ubicata ad est, di estensione netta pari a circa 21,6 ha;

per un totale di circa 103 ha.

L'area Ovest è suddivisa in tre *campi o field (A-B-C)*, scelta resa necessaria a causa della presenza di due Linee AT a 380 kV. L'area Est invece costituisce un unico *campo o field (D)* anche se anch'esso risulta attraversato da una delle due linee elettriche a 380 kV che attraversano l'area Ovest. L'area a Nord è suddivisa in 2 *campi o field (E-F)*. Il campo E è attraversato da una linea elettrica questa volta a 150 kV.

Nei casi di attraversamento sopradetti, è stata considerata una fascia di rispetto al di sotto dei conduttori elettrici, avente una larghezza di 50 m. Inoltre tale fascia sarà esterna alle aree di impianto opportunamente delimitate da recinzione.

Possiamo quindi riassumere quanto esposto nella seguente tabella.

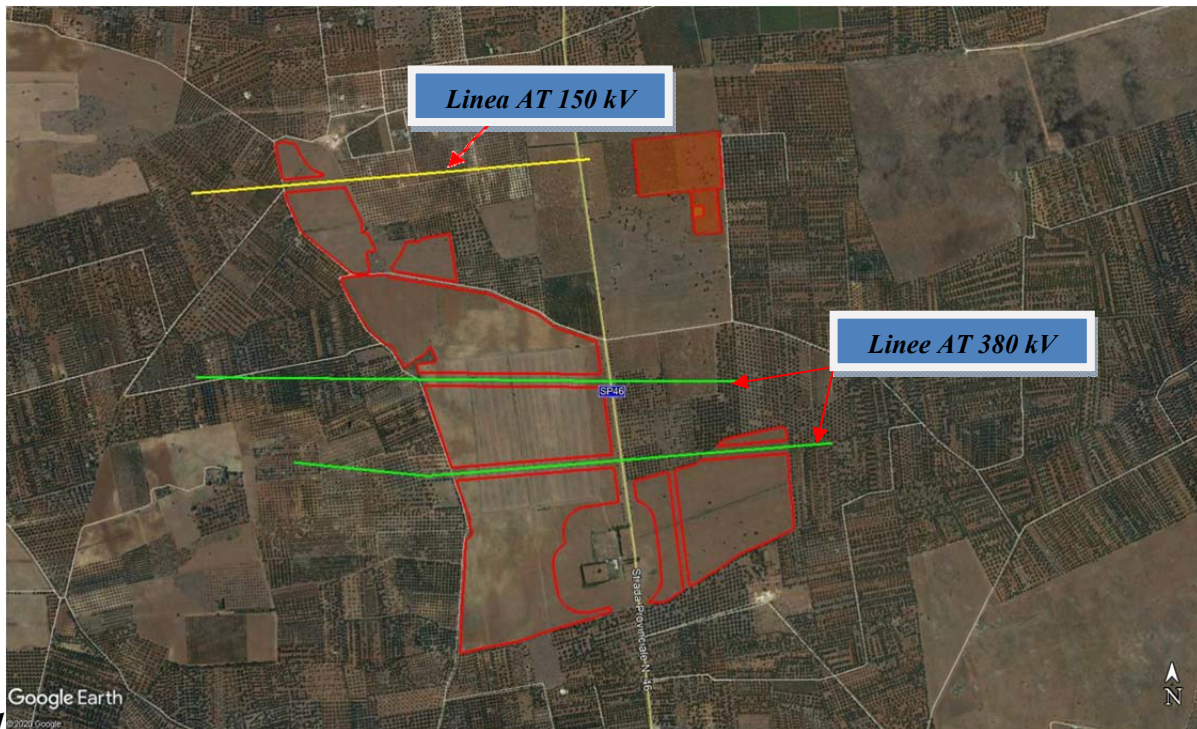
Area	Campo	Estensione (ha)	Potenza installata (kW)
Ovest	A	24,07	15.030,40
	B	18,95	11.200,00
	C	27,47	17.371,20
Est	D	21,6	12.521,60



Nord	E	7,97	4.289,60
	F	2,59	1.747,20
		102,65	62.160,00



Area di Intervento (in rosso)



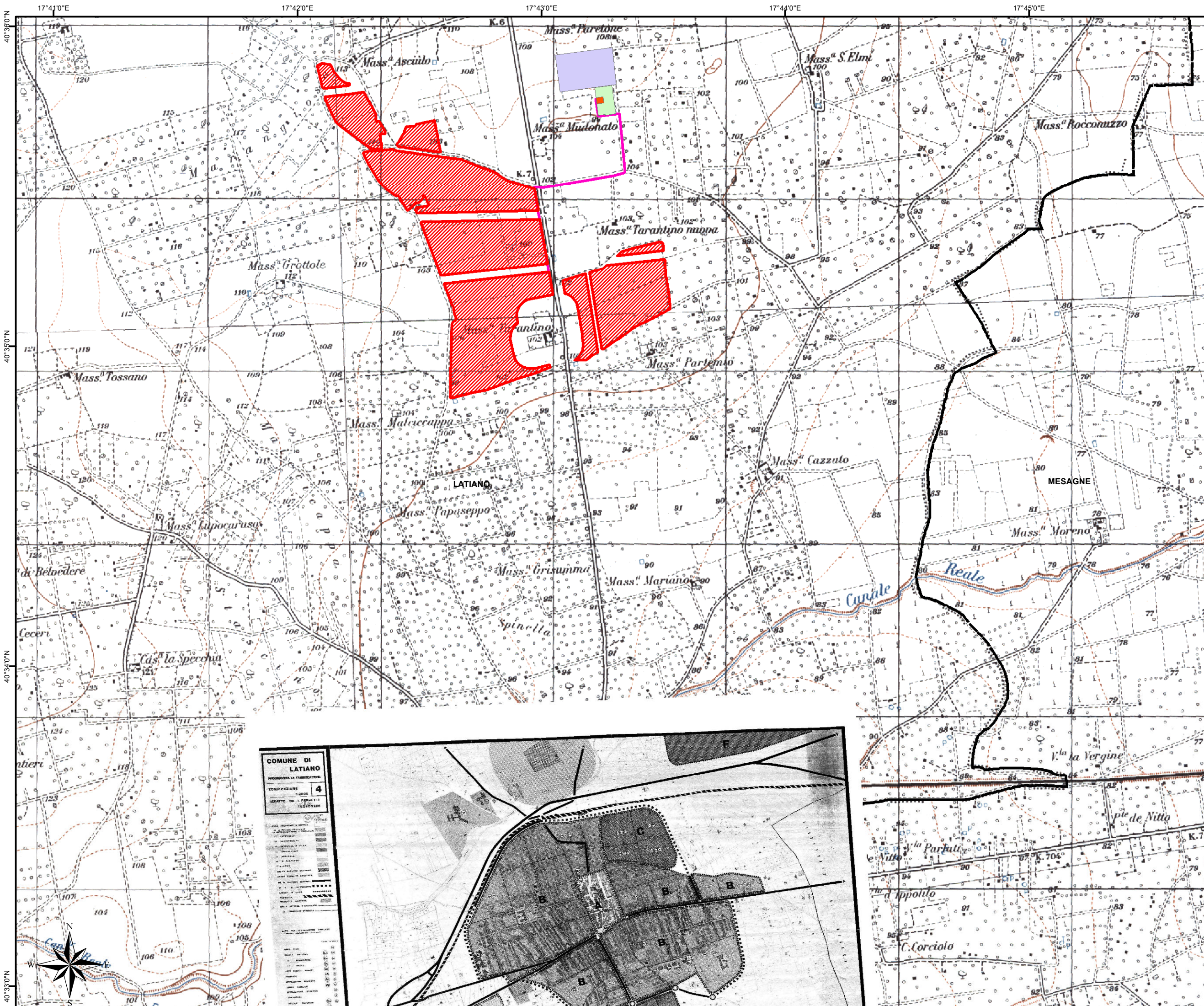
Area di Intervento (in rosso) – linee elettriche aeree esistenti (in giallo)



All'interno dell'area Nord (**Campo E**), è presente anche una linea di media tensione per la quale in fase esecutiva verrà fatta richiesta di spostamento / interrimento, al gestore proprietario della stessa.

2. STUDIO DI INSERIMENTO URBANISTICO DEL PROGETTO

Al momento della redazione del progetto descritto al punto precedente, non risulta in essere un **Piano Regolatore Generale** (PRG) o PUG, ma esclusivamente il Pdf, **Piano di Fabbricazione**, circoscritto peraltro al solo centro abitato di Latiano. Al di fuori dello stesso le aree sono censite tutte come "*zona agricola*". (V. Tavoletta allegata).



Legenda

- Area di impianto
- SE Terna futura
- Stazione Utente
- Area SU condivisa
- Cavidotto MT
- Confini Comunali

Base
IGM 1:25.000 - Regione Puglia

Piano di fabbricazione
del Comune di Latiano (BR)
(P.di F.)

Zona Agricola

COMUNE DI LATIANO
PROVA DI FABBRICAZIONE

ZONIZZAZIONE **4**

REDAZIONE DA PROGETTI INDICAZIONE

LEGENDA

1. AREA DI IMPIANTO (Area di impianto)

2. SE TERNA FUTURA (SE Terna futura)

3. STAZIONE UTENTE (Stazione Utente)

4. AREA SU CONDIVISA (Area SU condivisa)

5. CAVIDOTTO MT (Cavidotto MT)

6. CONFINI COMUNALI (Confini Comunali)

7. CANALE REALE (Canale Reale)

8. MASSERIA (Masseria)

9. VIA (Via)

10. CANTIERE (Cantiere)

11. CANTIERE (Cantiere)

12. CANTIERE (Cantiere)

13. CANTIERE (Cantiere)

14. CANTIERE (Cantiere)

15. CANTIERE (Cantiere)

16. CANTIERE (Cantiere)

17. CANTIERE (Cantiere)

18. CANTIERE (Cantiere)

19. CANTIERE (Cantiere)

20. CANTIERE (Cantiere)

21. CANTIERE (Cantiere)

22. CANTIERE (Cantiere)

23. CANTIERE (Cantiere)

24. CANTIERE (Cantiere)

25. CANTIERE (Cantiere)

26. CANTIERE (Cantiere)

27. CANTIERE (Cantiere)

28. CANTIERE (Cantiere)

29. CANTIERE (Cantiere)

30. CANTIERE (Cantiere)

31. CANTIERE (Cantiere)

32. CANTIERE (Cantiere)

33. CANTIERE (Cantiere)

34. CANTIERE (Cantiere)

35. CANTIERE (Cantiere)

36. CANTIERE (Cantiere)

37. CANTIERE (Cantiere)

38. CANTIERE (Cantiere)

39. CANTIERE (Cantiere)

40. CANTIERE (Cantiere)

41. CANTIERE (Cantiere)

42. CANTIERE (Cantiere)

43. CANTIERE (Cantiere)

44. CANTIERE (Cantiere)

45. CANTIERE (Cantiere)

46. CANTIERE (Cantiere)

47. CANTIERE (Cantiere)

48. CANTIERE (Cantiere)

49. CANTIERE (Cantiere)

50. CANTIERE (Cantiere)

51. CANTIERE (Cantiere)

52. CANTIERE (Cantiere)

53. CANTIERE (Cantiere)

54. CANTIERE (Cantiere)

55. CANTIERE (Cantiere)

56. CANTIERE (Cantiere)

57. CANTIERE (Cantiere)

58. CANTIERE (Cantiere)

59. CANTIERE (Cantiere)

60. CANTIERE (Cantiere)

61. CANTIERE (Cantiere)

62. CANTIERE (Cantiere)

63. CANTIERE (Cantiere)

64. CANTIERE (Cantiere)

65. CANTIERE (Cantiere)

66. CANTIERE (Cantiere)

67. CANTIERE (Cantiere)

68. CANTIERE (Cantiere)

69. CANTIERE (Cantiere)

70. CANTIERE (Cantiere)

71. CANTIERE (Cantiere)

72. CANTIERE (Cantiere)

73. CANTIERE (Cantiere)

74. CANTIERE (Cantiere)

75. CANTIERE (Cantiere)

76. CANTIERE (Cantiere)

77. CANTIERE (Cantiere)

78. CANTIERE (Cantiere)

79. CANTIERE (Cantiere)

80. CANTIERE (Cantiere)

81. CANTIERE (Cantiere)

82. CANTIERE (Cantiere)

83. CANTIERE (Cantiere)

84. CANTIERE (Cantiere)

85. CANTIERE (Cantiere)

86. CANTIERE (Cantiere)

87. CANTIERE (Cantiere)

88. CANTIERE (Cantiere)

89. CANTIERE (Cantiere)

90. CANTIERE (Cantiere)

91. CANTIERE (Cantiere)

92. CANTIERE (Cantiere)

93. CANTIERE (Cantiere)

94. CANTIERE (Cantiere)

95. CANTIERE (Cantiere)

96. CANTIERE (Cantiere)

97. CANTIERE (Cantiere)

98. CANTIERE (Cantiere)

99. CANTIERE (Cantiere)

100. CANTIERE (Cantiere)

101. CANTIERE (Cantiere)

102. CANTIERE (Cantiere)

103. CANTIERE (Cantiere)

104. CANTIERE (Cantiere)

105. CANTIERE (Cantiere)

106. CANTIERE (Cantiere)

107. CANTIERE (Cantiere)

108. CANTIERE (Cantiere)

109. CANTIERE (Cantiere)

110. CANTIERE (Cantiere)

111. CANTIERE (Cantiere)

112. CANTIERE (Cantiere)

113. CANTIERE (Cantiere)

114. CANTIERE (Cantiere)

115. CANTIERE (Cantiere)

116. CANTIERE (Cantiere)

117. CANTIERE (Cantiere)

118. CANTIERE (Cantiere)

119. CANTIERE (Cantiere)

120. CANTIERE (Cantiere)

121. CANTIERE (Cantiere)

122. CANTIERE (Cantiere)

123. CANTIERE (Cantiere)

124. CANTIERE (Cantiere)

125. CANTIERE (Cantiere)

126. CANTIERE (Cantiere)

127. CANTIERE (Cantiere)

128. CANTIERE (Cantiere)

129. CANTIERE (Cantiere)

130. CANTIERE (Cantiere)

131. CANTIERE (Cantiere)

132. CANTIERE (Cantiere)

133. CANTIERE (Cantiere)

134. CANTIERE (Cantiere)

135. CANTIERE (Cantiere)

136. CANTIERE (Cantiere)

137. CANTIERE (Cantiere)

138. CANTIERE (Cantiere)

139. CANTIERE (Cantiere)

140. CANTIERE (Cantiere)

141. CANTIERE (Cantiere)

142. CANTIERE (Cantiere)

143. CANTIERE (Cantiere)

144. CANTIERE (Cantiere)

145. CANTIERE (Cantiere)

146. CANTIERE (Cantiere)

147. CANTIERE (Cantiere)

148. CANTIERE (Cantiere)

149. CANTIERE (Cantiere)

150. CANTIERE (Cantiere)

151. CANTIERE (Cantiere)

152. CANTIERE (Cantiere)

153. CANTIERE (Cantiere)

154. CANTIERE (Cantiere)

155. CANTIERE (Cantiere)

156. CANTIERE (Cantiere)

157. CANTIERE (Cantiere)

158. CANTIERE (Cantiere)

159. CANTIERE (Cantiere)

160. CANTIERE (Cantiere)

161. CANTIERE (Cantiere)

162. CANTIERE (Cantiere)

163. CANTIERE (Cantiere)

164. CANTIERE (Cantiere)

165. CANTIERE (Cantiere)

166. CANTIERE (Cantiere)

167. CANTIERE (Cantiere)

168. CANTIERE (Cantiere)

169. CANTIERE (Cantiere)

170. CANTIERE (Cantiere)

171. CANTIERE (Cantiere)

172. CANTIERE (Cantiere)

173. CANTIERE (Cantiere)

174. CANTIERE (Cantiere)

175. CANTIERE (Cantiere)

176. CANTIERE (Cantiere)

177. CANTIERE (Cantiere)

178. CANTIERE (Cantiere)

179. CANTIERE (Cantiere)

180. CANTIERE (Cantiere)

181. CANTIERE (Cantiere)

182. CANTIERE (Cantiere)

183. CANTIERE (Cantiere)

184. CANTIERE (Cantiere)

185. CANTIERE (Cantiere)

186. CANTIERE (Cantiere)

187. CANTIERE (Cantiere)

188. CANTIERE (Cantiere)

189. CANTIERE (Cantiere)

190. CANTIERE (Cantiere)

191. CANTIERE (Cantiere)

192. CANTIERE (Cantiere)

193. CANTIERE (Cantiere)

194. CANTIERE (Cantiere)

195. CANTIERE (Cantiere)

196. CANTIERE (Cantiere)

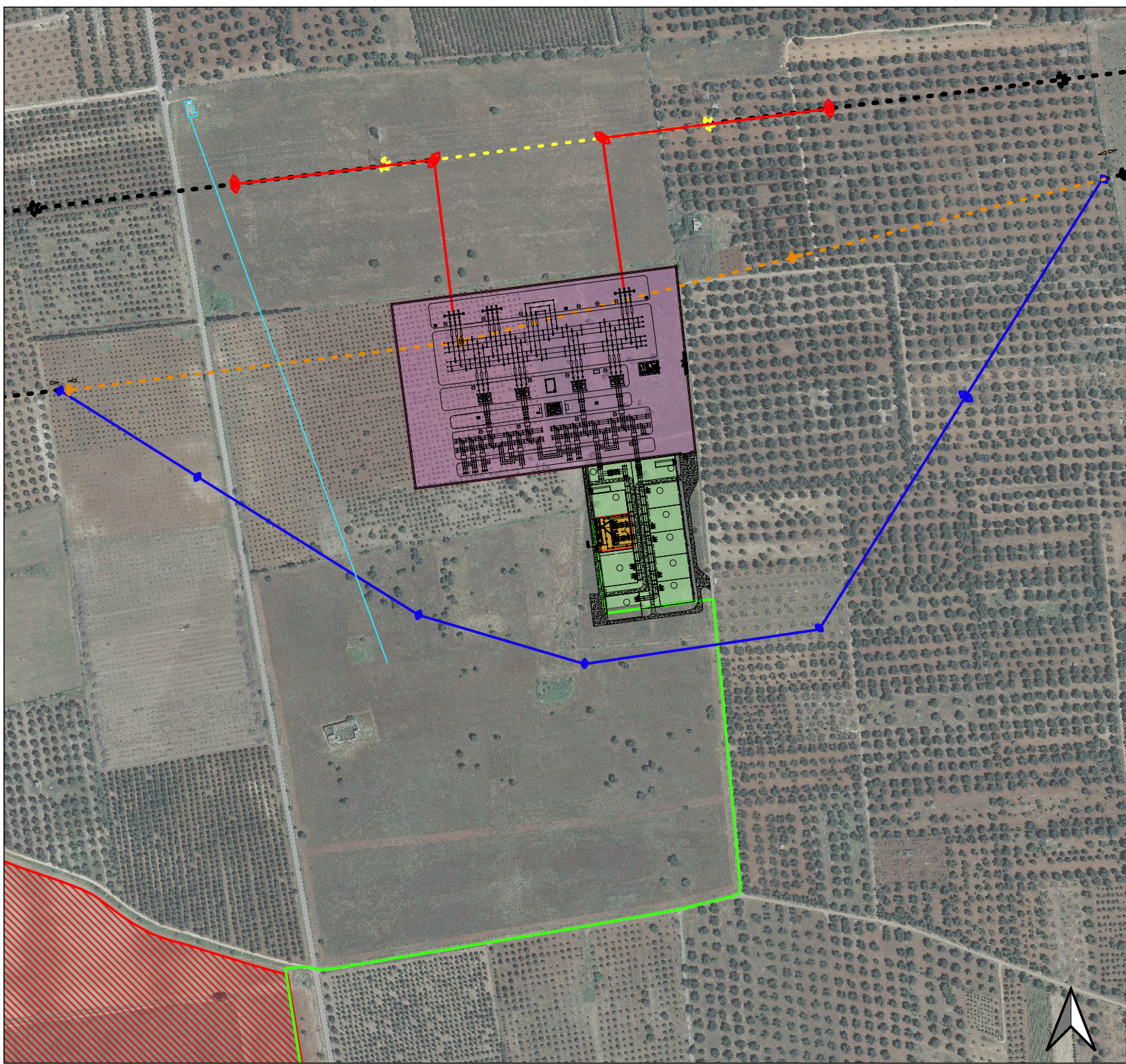
197. CANTIERE (Cantiere)

198. CANTIERE (Cantiere)

199. CANTIERE (Cantiere)

200. CANTIERE (Cantiere)





LEGENDA

- Area di impianto FV
- Area SU condivisa con altri produttori
- SE Terna futura
- Stazione Utente "Latiano HEPV04"
- Cavidotto interrato MT
- Elettrodotto esistente
- Metanodotto esistente
- Tratto elettrodotto da demolire 150 kV
- Tratto elettrodotto da demolire 380 kV
- Variante elettrodotto 150 kV
- Variante elettrodotto 380 kV

Base
Ortofoto 2016 (fonte: AGEA)

Particolare area futura Stazione Terna e Stazione Utente

**Zona Agricola
P. di F. Comune di Latiano (BR)**

