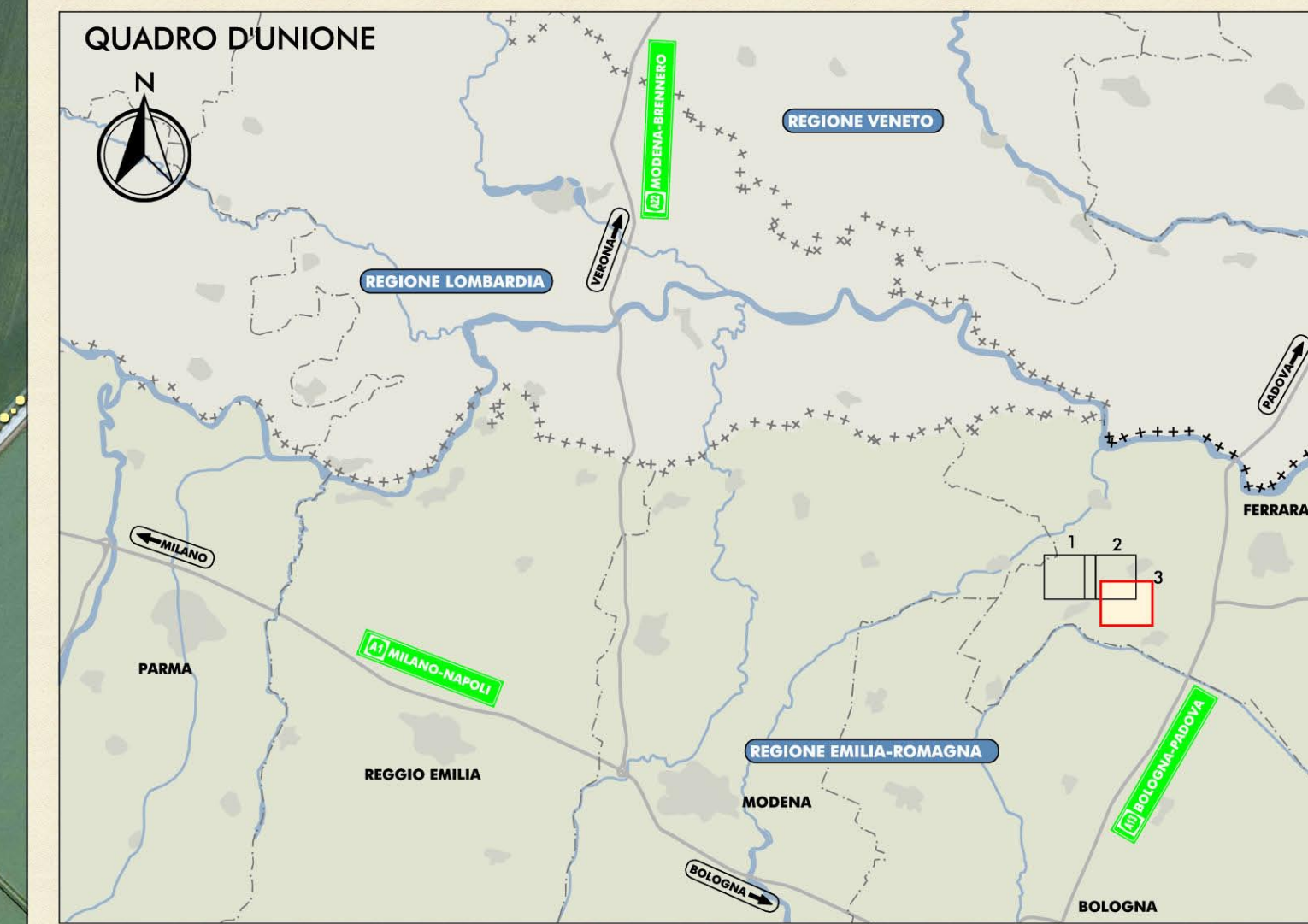


FOTOMOSAICO DI PROGETTO 3/3
SCALA 1:5000



IL CONCESSIONARIO
ARC AUTOSTRADA REGIONALE CISPADANA

AUTOSTRADA REGIONALE CISPADANA
DAL CASELLO DI REGGIOLO-ROLO SULLA A22
AL CASELLO DI FERRARA SUD SULLA A13
CODICE C.U.P. E8180800060009

PROGETTO DEFINITIVO

STUDIO DI IMPATTO AMBIENTALE
QUADRO DI RIFERIMENTO PROGETTUALE
ALLEGATO B - DESCRIZIONE DELLE ALTERNATIVE DI PROGETTO
PER LA DEFINIZIONE DEL TRACCIATO
ALLEGATO B3 - SOLUZIONI PLANIMETRICHE ALTERNATIVE DEL TRATTO AUTOSTADALE RICADENTE
PRESSO I COMUNI DI S. AGOSTINO, POGGIO RENATICO E MIRABELLO - ALTERNATIVA DI
PLANIMETRIA GENERALE DI PROGETTO
TAV. 3/3



IL PROGETTISTA
Ing. Emilio Salvi
Via Emilia, 2 - 41013 Castelfranco P. (MO) - Tel. 059/47377

RESPONSABILE INTEGRAZIONE PRESTAZIONI SPECIALISTICHE
Ing. Emilio Salvi
Alto Ing. Reggio Emilia n° 945

IL CONCESSIONARIO
Autoreda Regionale Cispadana S.p.A. - Univas - Gruppo Fimve

LE PROGETTISTE DELLE OPERE STRADALI E STRUTTURALI
Ing. Rita Corbelli
Ord. Ing. Prov. PB-A/751

Ing. Rita Corbelli

Ing. Emilio Salvi

G			
F			
E			
D			
C			
B			
A	17.04.2012	EMISSIONE	BALESTRINI BECCARELLI SALSI

IDENTIFICAZIONE ELABORATO	DESCRIZIONE	REDATTORE	CONTROLLATO	APPROVAZIONE
DATA				
MAGGIO 2012				
SCALE				
1:5.000				