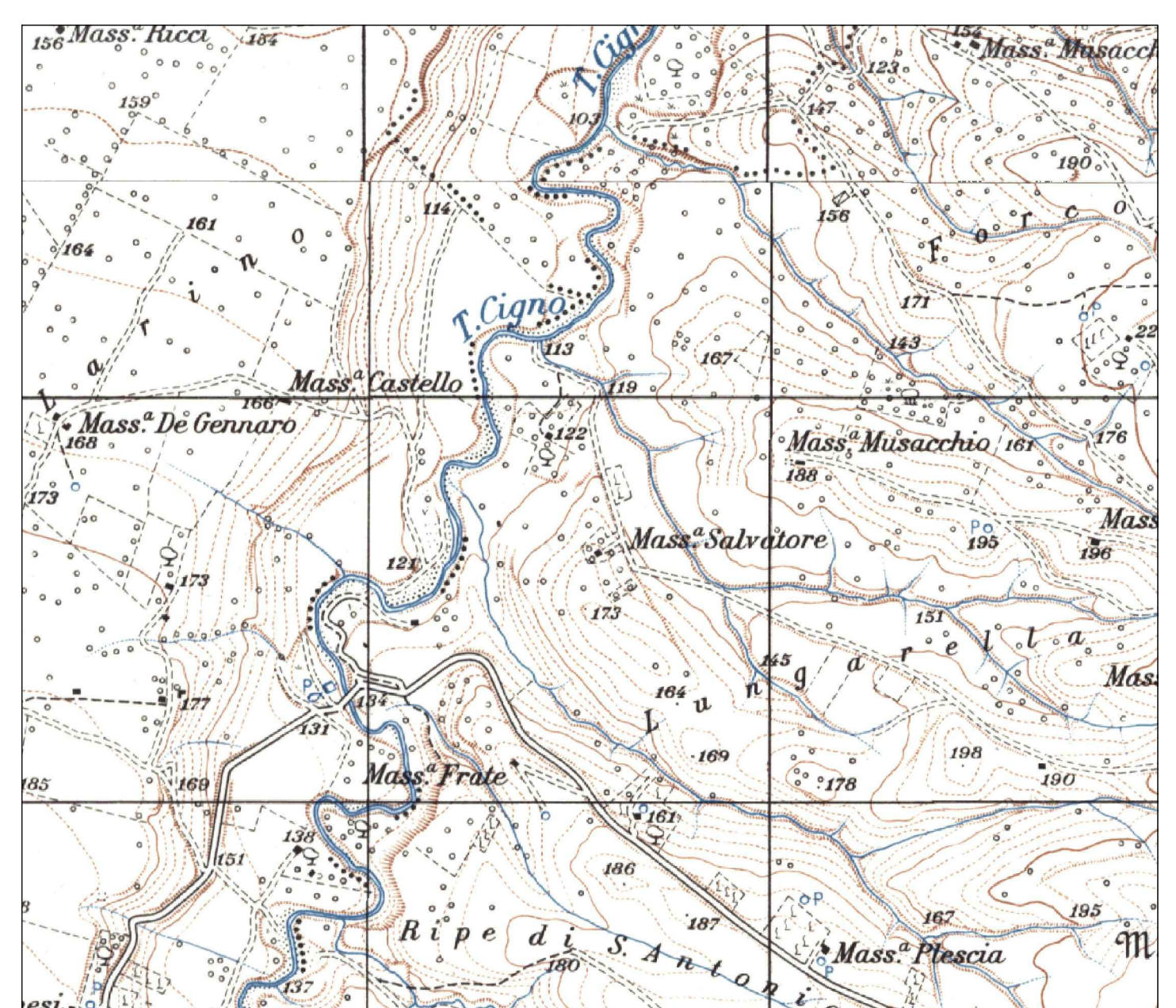
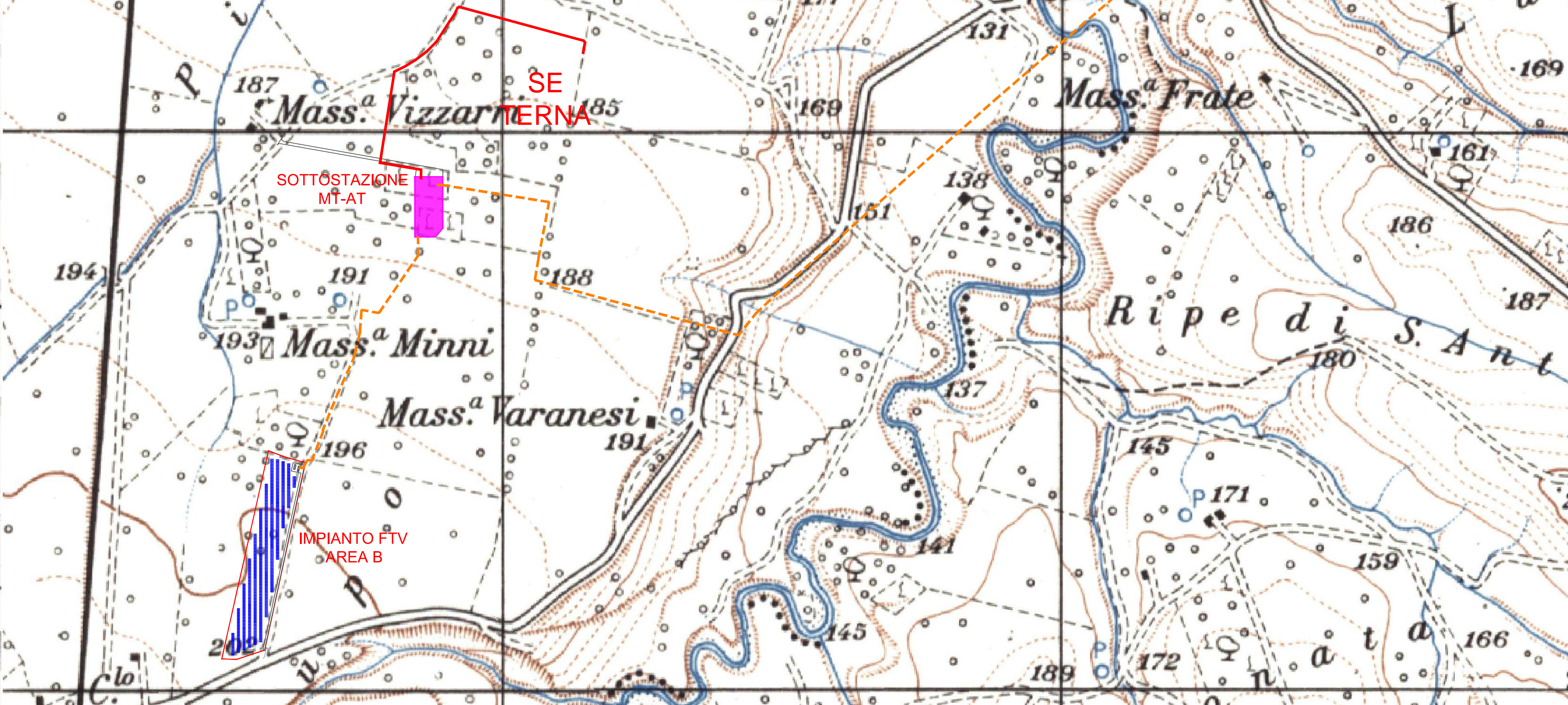


--- CAVIDOTTO
MT 30 KV
--- CAVIDOTTO
AT 150 KV



1	PROGETTO REV 01	MR	08/21	Firma
REV.	DESCRIZIONE E REVISIONE	Seg.	Data	Firma
		EMESSO		
GVC s.r.l. <small>via Salaria km 1 - 00100 - Roma email: info@ingegneri-gvc.it - website: www.ingegneri-gvc.it P.E.C.: gvc@ingegneri-gvc.it</small> Direzione Tecnica: dott. ing. MICHELE RESTANO Collaboratori GVC s.r.l. per il progetto: dott. ing. GIUSEPPE MARINO RESTANO dott. ing. CARLO BIANCHI dott. ing. ARIANNO ZILIANELLI		 SERVIZI DI INGEGNERIA		
VERDE 3 S.R.L.				
COMUNI DI LARINO - URURI - SAN MARTINO IN PENSILIS (CB)		COD. RIF. G/129/02/A/01/PD ELABORATO FILE Categoria N. PD Scala 1:5.000		
PROGETTO DEFINITIVO INQUADRAMENTO SU CARTA IGM		A-03 <small>Questo disegno è di nostra proprietà riservata a termini di legge e ne è vietata la riproduzione anche parziale senza nostra autorizzazione scritta.</small>		