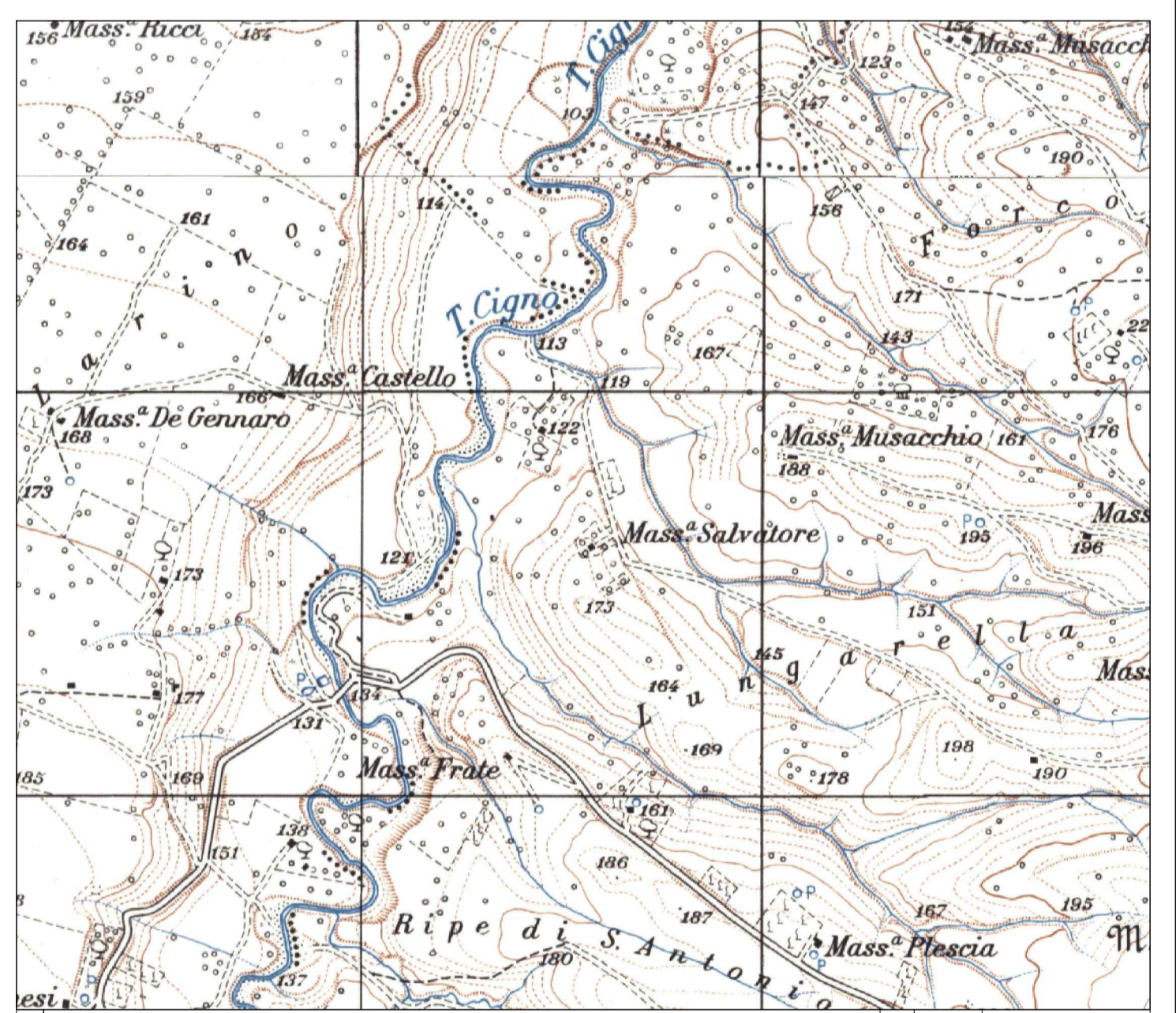
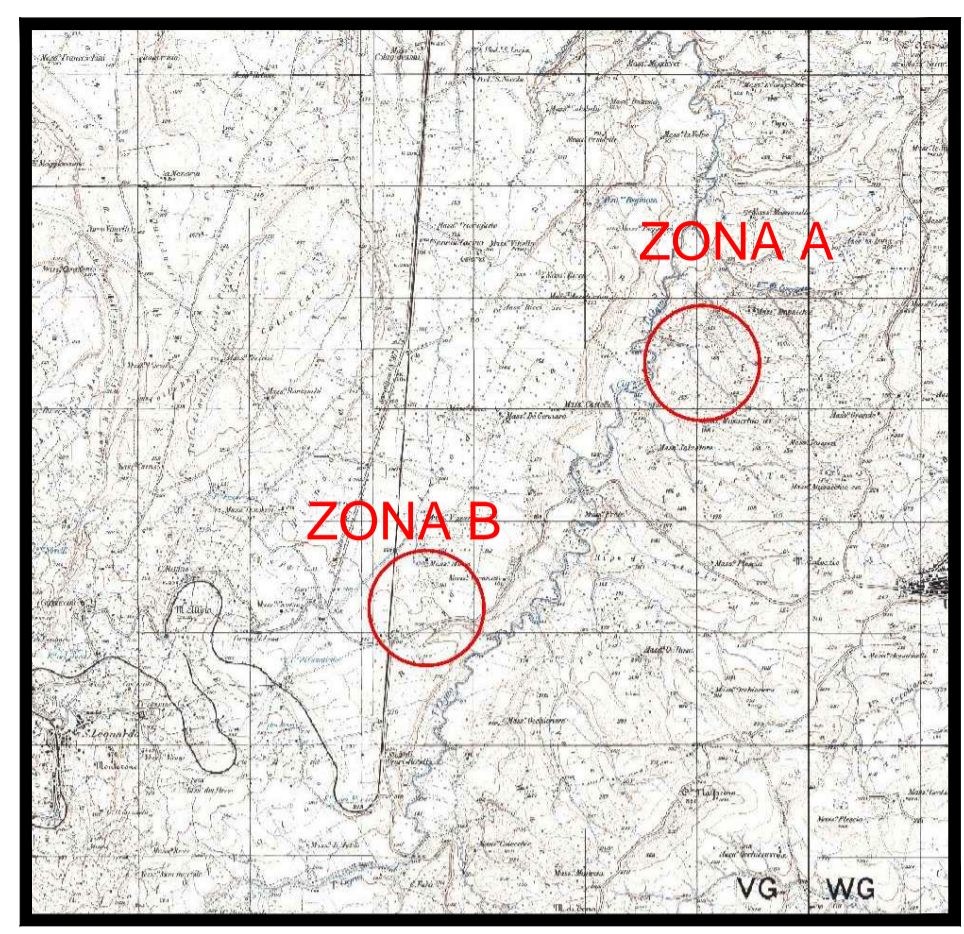
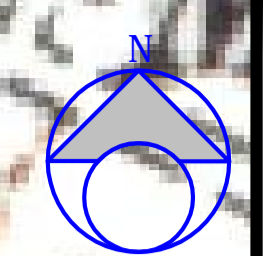


S.S.E. MT/AT

ZONA B

ZONA A



1	PROGETTO REV 01	MR	08/21	Firma
REV.	DESCRIZIONE E REVISIONE	Seg.	Data	EMESSO

GVC s.r.l.
 Via delle Piante 1 - 40130 - Pistoia
 email: info@ingegneri.it - website: www.ingegneri.it
 P.E.C. gvc@ingegneri.it

Disegnato da:
 dott. ing. MICHELE ESTIANDI

Collaboratori GVC s.r.l. per il progetto:
 dott. ing. GIANLUIGI NANNI
 dott. ing. CARLO ESTIANDI
 dott. ing. ATTILIO ESTIANDI

GVC
SERVIZI DI INGEGNERIA

Committente	VERDE 3 S.R.L.		Logo Verde 3 s.r.l.
Comune	COMUNI DI LARINO - URURI - SAN MARTINO IN PENSILIS (CB)		COD. REF. G/129/02/A/01/PD
Opera	PROGETTO PER LA REALIZZAZIONE DI UN IMPIANTO AGRIVOLTICO DI POTENZA NOMINALE PER A 11.980,65 kWh/giorno (LARINO) E IMPIANTO IN LOCALITA' PIANE DI LARINO NEL COMUNE DI LARINO E IN LOCALITA' FORCONI NEL COMUNE DI URURI E SAN MARTINO IN PENSILIS		ELABORATO FILE
Objetto	PROGETTO DEFINITIVO		Categoria N. PD
	INQUADRAMENTO SU CARTA IGM		Scala 1:2.000
			A-12