

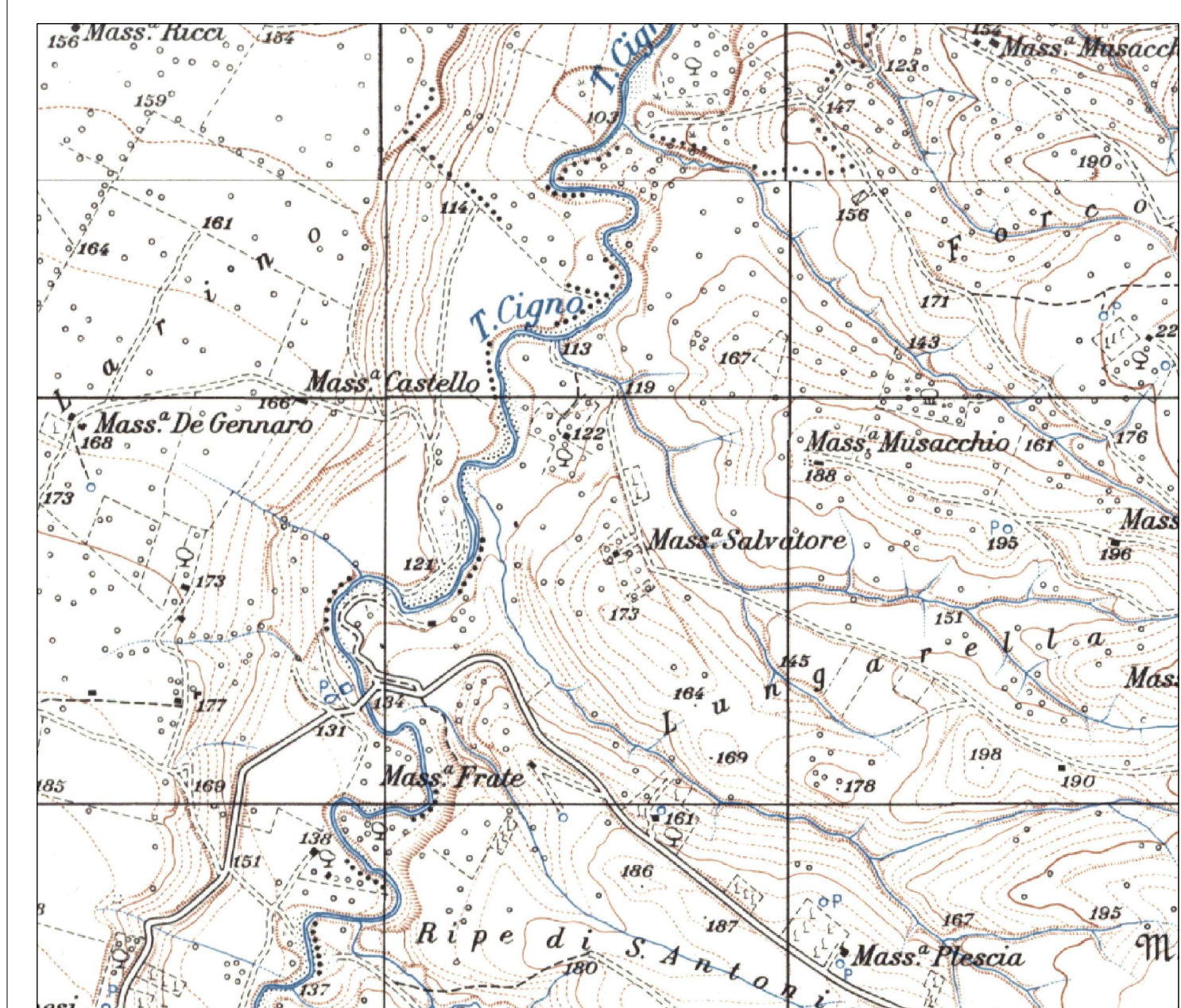
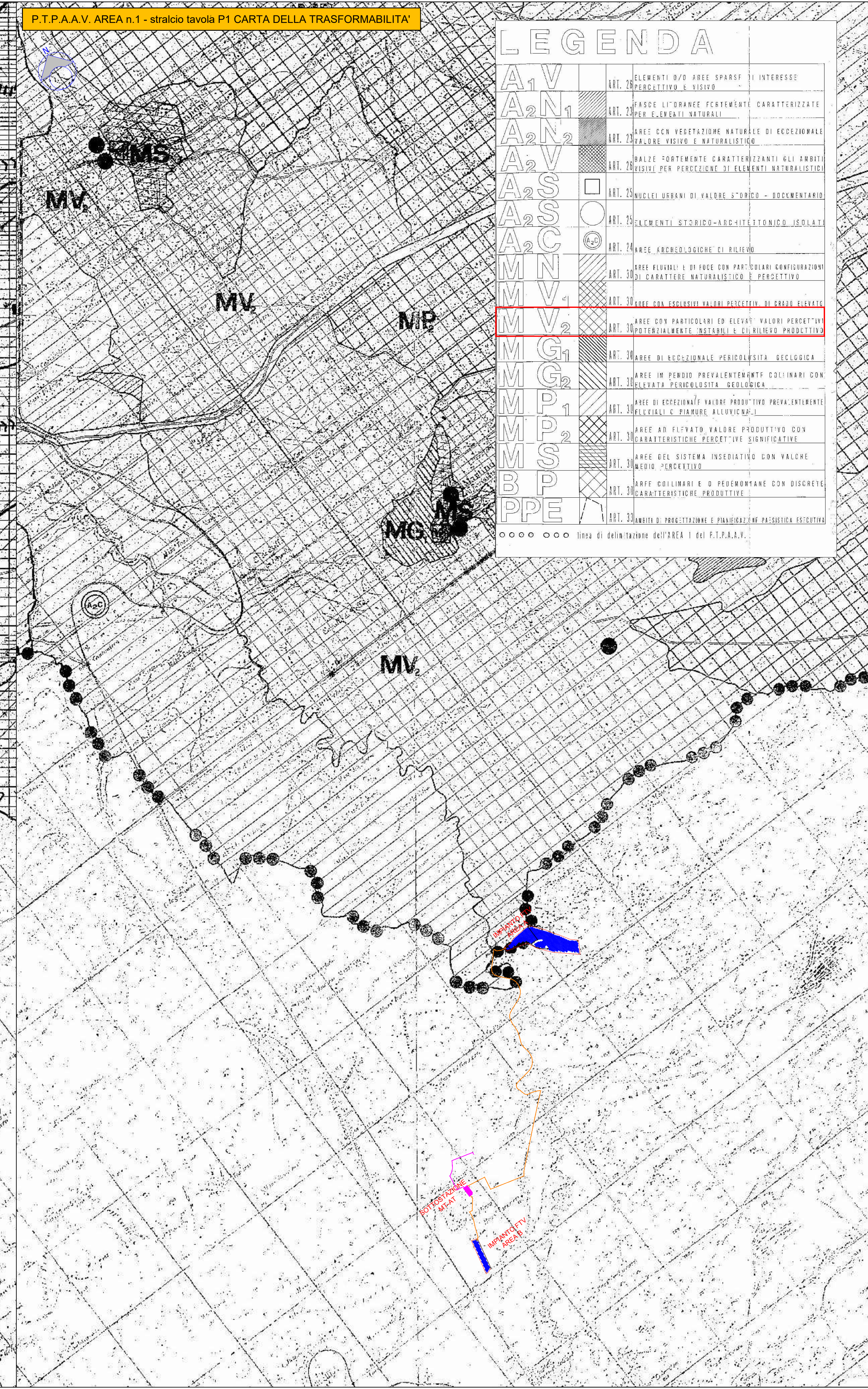
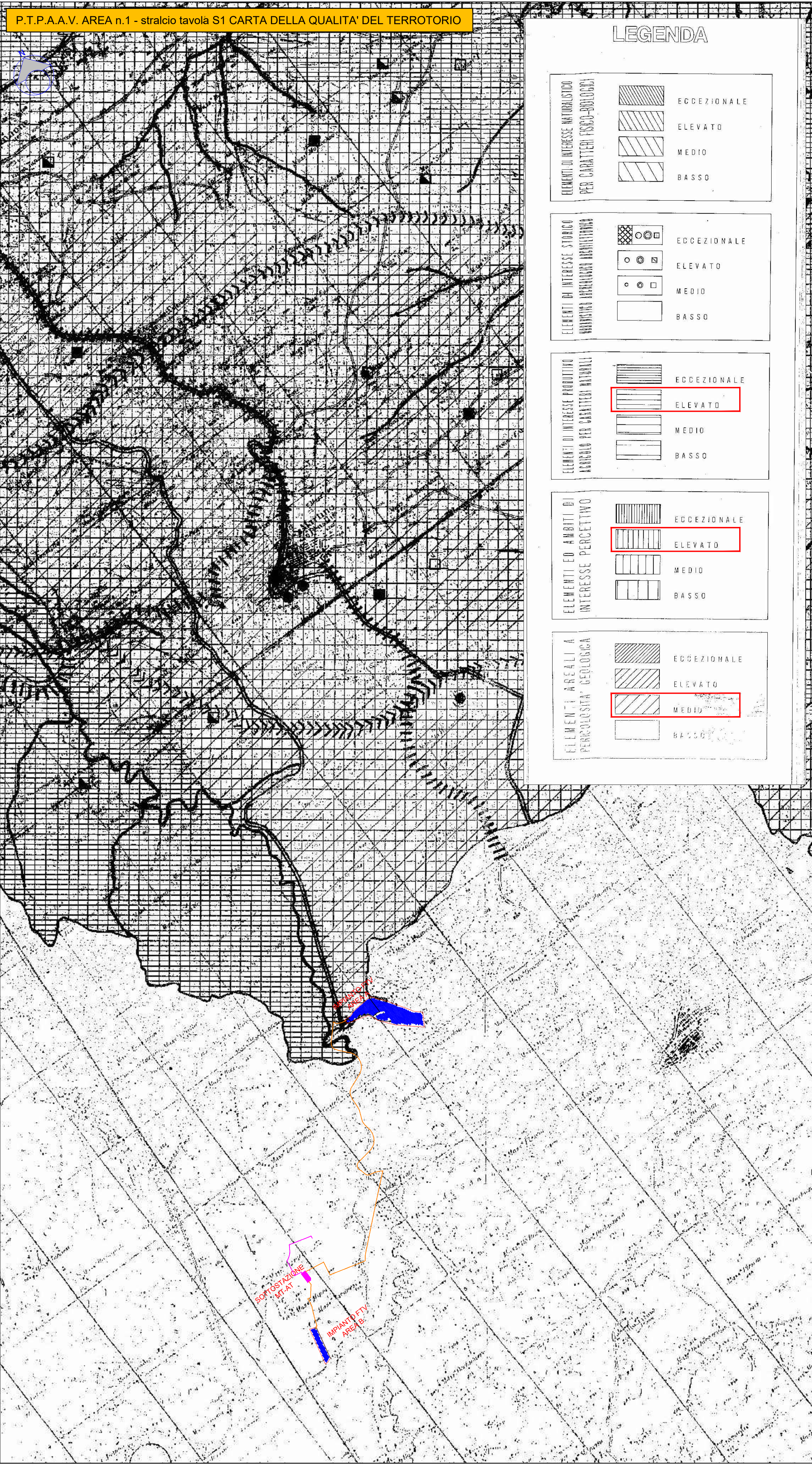
LEGENDA

ELEMENTI DI INTERESSE NATURALISTICO PER CARATTERI FISICO-BIOLOGICI		ECCEZIONALE
		ELEVATO
		MEDIO
		BASSO
ELEMENTI DI INTERESSE STORICO NATURA EMBLEMATICI INDIVIDUALI		ECCEZIONALE
		ELEVATO
		MEDIO
		BASSO
ELEMENTI DI INTERESSE PRODUTTIVO BARBARA PER ABITATI RURALI		ECCEZIONALE
		ELEVATO
		MEDIO
		BASSO
ELEMENTI ED AMBITI DI INTERESSE PERCETTIVO		ECCEZIONALE
		ELEVATO
		MEDIO
		BASSO
ELEMENTI AERALI A PERICOLOSITA' GEOLOGICA		ECCEZIONALE
		ELEVATO
		MEDIO
		BASSO

LEGENDA

A ₁ V	ART. 20	ELEMENTI O/O AREE SPARSE DI INTERESSE PERCETTIVO E VISIVO
A ₂ N ₁	ART. 20	PARCHE LITORANEE FORTEMENTE CARATTERIZZATE PER ELEMENTI NATURALI
A ₂ N ₂	ART. 20	AREE CON VEGETAZIONE NATURALE DI ECCEZIONALE VALORE VISIVO E NATURALISTICO
A ₂ V	ART. 20	VALLE FORTEMENTE CARATTERIZZANTI GLI AMBITI VISIVI PER PERCEZIONI DI ELEMENTI NATURALISTICI
A ₂ S	ART. 25	NUCLEI URBANI DI VALORE STORICO - DOCUMENTARIO
A ₂ S	ART. 25	ELEMENTI STORICO-ARCHITETTONICI ISOLATI
A ₂ C	ART. 24	AREE ARCHEOLOGICHE DI RILEVATO
M	ART. 30	AREE RURALI E DI FOCE CON PARTICOLARI CONFIGURAZIONI DI CARATTERE NATURALISTICO E PERCETTIVO
MV ₁	ART. 30	AREE CON ESCLUSIVI VALORI PERCETTIVI DI PRIMO ELEVATO
MV ₂	ART. 30	AREE CON PARTICOLARI ED ELEVATI VALORI PERCETTIVI POTENZIALMENTE INSTABILI E CILINDRICO PRODUTTIVO
MG ₁	ART. 30	AREE DI ECCEZIONALE PERICOLOSITA' GEOLOGICA
MG ₂	ART. 30	AREE IN PENDIO PREVALENTEMENTE COLINARI CON ELEVATA PERICOLOSITA' GEOLOGICA
MP ₁	ART. 30	AREE DI ECCEZIONALE VALORE PRODUTTIVO PREVALENTEMENTE FELICIALE E PIANTURE ALLUVIONALI
MP ₂	ART. 30	AREE AD ELEVATO VALORE PRODUTTIVO CON CARATTERISTICHE PERCETTIVE SIGNIFICATIVE
MS	ART. 30	AREE DEL SISTEMA INSEDIATIVO CON VALORE MEDIO PERCETTIVO
B	ART. 30	AREE COLINARI E O PEDEMONTANE CON DISCRETE CARATTERISTICHE PRODUTTIVE
PPE	ART. 30	AMBITI DI PROGETTAZIONE E PIANIFICAZIONE PAESISTICA ESISTENTE

○○○○○○○○ linea di delimitazione dell'AREA 1 del P.T.P.A.A.V.



1	PROGETTO REV 01	MR	08/21	Firma
REV	DESCRIZIONE E REVISIONE			EMESSO
PROGETTAZIONE	GVC s.r.l. Via della Pace 1 - 80130 - Napoli Tel. 081 5420000 - Fax 081 5420001 P.I.C. 0207000010 Direttore Tecnico: ING. ING. MICHELE RESTARDO Collaboratori GVC s.r.l. per il progetto: ING. ING. GIUSEPPE MARIA RESTARDO ING. ING. CARLO RESTARDO ING. ING. ANTONIO ZAPPALÀ			
Committente	VERDE 3 S.R.L.			
Contraente	Verde 3 s.r.l.			
Operatore	COMUNI DI LARINO - URURI - SAN MARTINO IN PENLIS (CB)			
Operatore	PROGETTO PER LA REALIZZAZIONE DI UN IMPIANTO AGROVOLTAICO DI POTENZA NOMINALE PARI A 11.980,65 kWp DENOMINATO LARINO 6 - UBICATO IN LOCALITA' PIANE DI LARINO NEL COMUNE DI LARINO E IN LOCALITA' FORCINI NEL COMUNE DI URURI E SAN MARTINO IN PENLIS			
Operatore	PROGETTO DEFINITIVO			
Operatore	P.T.P.A.A.V. n.1 - STRALCIO PIANO			
	COD. RIF.	G/129/02/A/01/PD	ELABORATO	FILE
	Categoria	N°	Scale	1:25.000
	PD			
	A-26			