

LEGENDA

ELEMENTI AREALI LINEARI E PUNTUALI ASSOGGETTATI ALLE MODALITA' A1 E A2

- E1 G1 eccezionale
- Elementi creati lineari e puntuali di valore eccezionale
- Are boscate assoggettate alla modalita' A2

ELEMENTI AREALI - - - ASSOGGETTATI ALLE MODALITA' VA TC1 E TC2

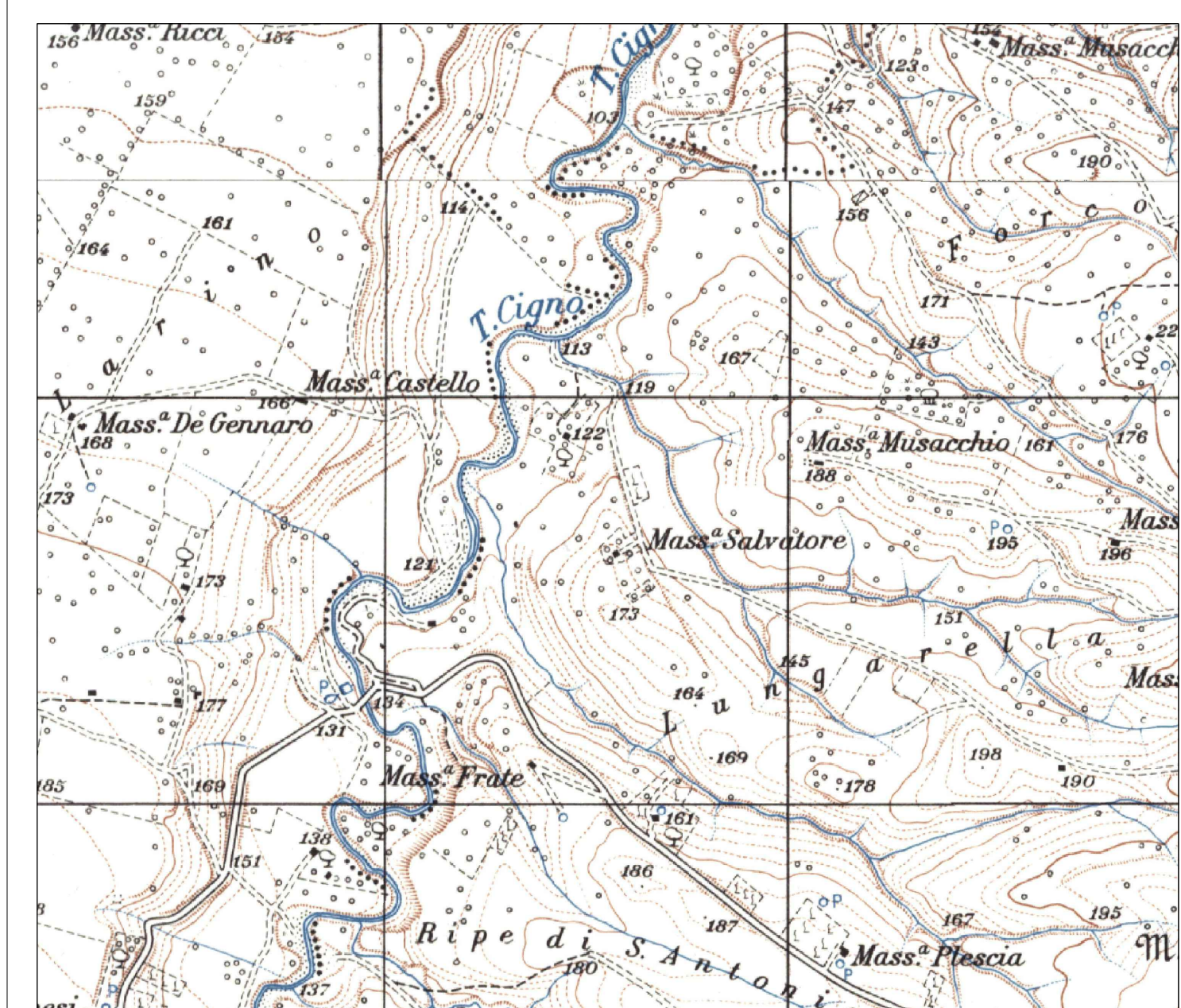
- Are con prevalenza di elementi di pericolosita' geologica di valore eccezionale-elevato
- Are con prevalenza di elementi naturalistici, fisico-biologici di valore elevato
- Are con prevalenza di elementi di pericolosita' geologica di valore medio
- Are con prevalenza di elementi di interesse percettivo di valore elevato
- Are con prevalenza di elementi di interesse produttivo-agricolo di valore eccezionale
- Are con prevalenza di elementi di interesse produttivo-agricolo di valore elevato
- Are con elementi di valore medio
- Ambiti per il rinvio ai piani paesistici esecutivi
- Creste principali

LEGENDA

	BASSO	MEDIO	ELEVATO	ECCEZIONALE
a) ELEMENTI DI INTERESSE NATURALISTICO PER CARATTERI FISICI				
elementi lineari:				
elementi areali:				
b) ELEMENTI DI INTERESSE NATURALISTICO PER CARATTERI BIOLOGICI				
elementi lineari:				
elementi areali:				
c) ELEMENTI DI INTERESSE PRODUTTIVO AGRARIO O PER CARATTERI NATURALI				
elementi areali:				
d) ELEMENTI DI INTERESSE STORICO - ARCHEOLOGICO				
elementi puntuali:				
elementi areali:				
e) ELEMENTI DI INTERESSE PERCETTIVO				
elementi lineari:				
elementi areali:				
f) ELEMENTI DI PERICOLOSITA' GEOLOGICA				
Aree				

TRATTURI

- o o o o LIMITE DEL PIANO
- o o o o o CONFINE COMUNALE
- ++++ CONFINE REGIONALE



1	PROGETTO REV 01	MR	08/21	Firma
REV	DESCRIZIONE E REVISIONE	Segna	Data	Firma
				EMESSO
PROGETTAZIONE	GVC s.r.l. Via della Pace 1 - 00100 - Roma Tel. 06/47800000 - Fax 06/47800001 P.I.E. 0478000001 - Web: www.gvcingegneria.it Direzione Tecnica: ING. ROBERTO BISSI Collaboratori GVC s.r.l. per il progetto: ING. GIUSEPPE MARIA BISSI ING. CARLO BISSI ING. ANTONIO DIAMANTI			
Comune	VERDE 3 S.R.L.			Verde 3 s.r.l. SERVIZI DI INGEGNERIA
Operatore	COMUNI DI LARINO - URURI - SAN MARTINO IN PENLIS (CB)			
Descr.	PROGETTO PER LA REALIZZAZIONE DI UN IMPIANTO AGROVOLTAICO DI POTENZA NOMINALE PARI A 11.980,65 kWp DENOMINATO LARINO 6 - UBICATO IN LOCALITA' PIANE DI LARINO NEL COMUNE DI LARINO E IN LOCALITA' FORCINI NEL COMUNE DI URURI E SAN MARTINO IN PENLIS			COD. RIF. G/129/02/A/01/PD ELABORATO FILE Categoria N° PD Scale 1:25.000
Stato	PROGETTO DEFINITIVO			A-27
	P.T.P.A.A.V. AREA n.1 - STRALCIO PIANO			Questo disegno e' di nostra proprieta' riservata a termini di legge e ne e' vietata la riproduzione anche parziale senza nostra autorizzazione scritta.