



COMUNE DI S. MARTINO IN P.

CABINE DI
DISTRIBUZIONE MT
+ CONTROL ROOM

IMPIANTO AGRIVOLTAICO
VERDE 3 SRL
- ZONA A -

POWER-STATION
BT-MT - CAMPI 1-2

ELETTRODOTTO
INTERRATO MT A 30 KV DI
CONNESSIONE ALLA
SOTTOSTAZIONE - ZONA A

STRADA STERRATA

COMUNE DI URURI

COMUNE DI LARINO

CAVIDOTTO AT DI
CONNESSIONE ALLA S.E.
DI TERNA A 150KV

STAZIONE ELETTRICA
DI TERNA A 150 KV

SOTTOSTAZIONE UTENTE
MT-AT 30KV-150KV
VERDE 3 SRL

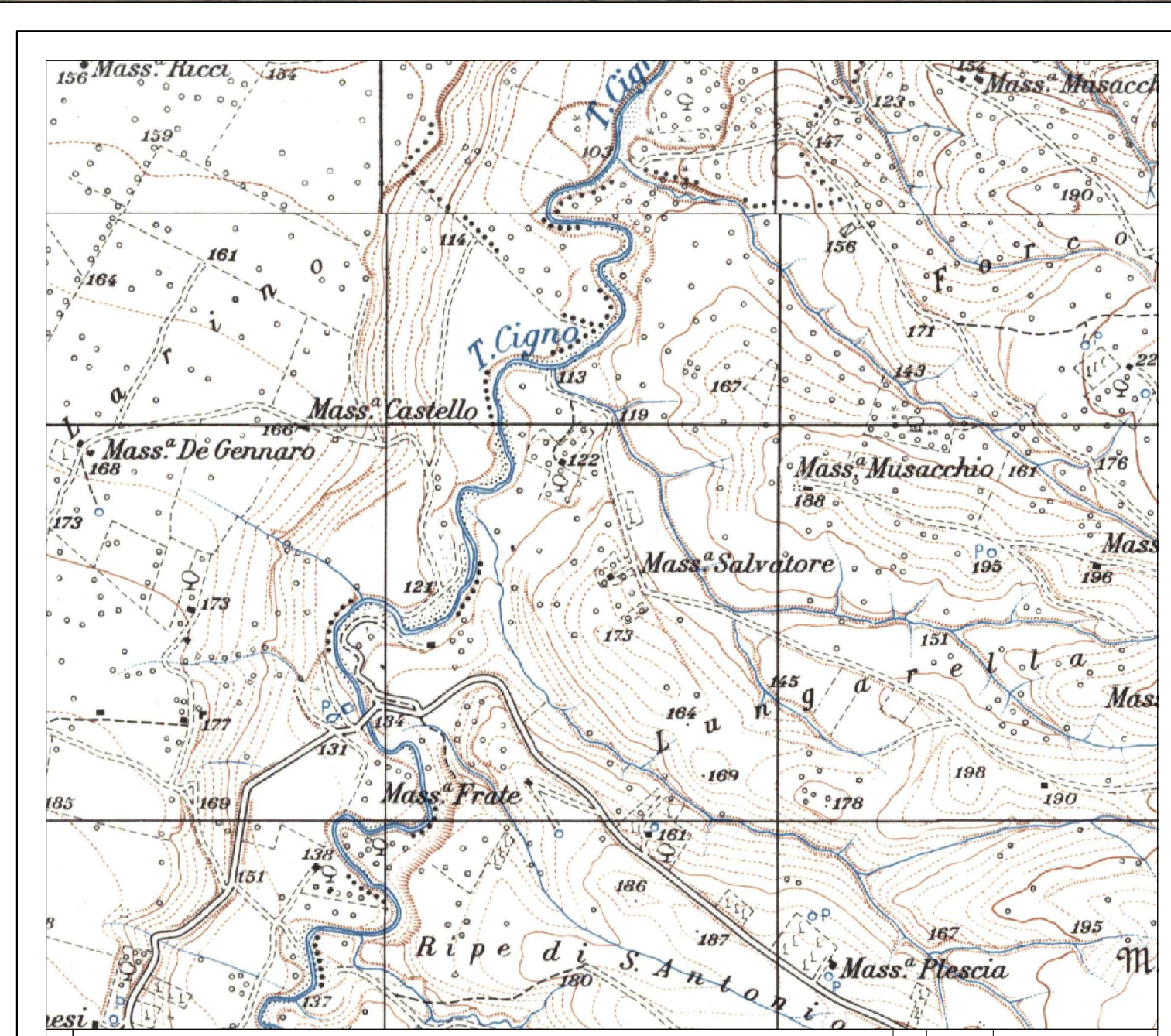
ELETTRODOTTO
INTERRATO MT A 30 KV DI
CONNESSIONE ALLA
SOTTOSTAZIONE - ZONA B

ELETTRODOTTO
INTERRATO MT A 30 KV DI
CONNESSIONE ALLA
SOTTOSTAZIONE - ZONA A

POWER-STATION
BT-MT - CAMPO 3

CABINE DI
DISTRIBUZIONE MT
+ CONTROL ROOM

IMPIANTO AGRIVOLTAICO
VERDE 3 SRL
- ZONA B -



PROGETTAZIONE	GVC s.r.l. Via della Pace 1 - 00185 - Roma email: info@gvcingegneria.it - website: www.gvcingegneria.it P.I.C.: 01070740067	 SERVIZI DI INGEGNERIA
PROGETTISTA	Direttore Tecnico: dott. ing. MICHELE RESTANO Collaboratori GVC s.r.l. per il progetto: dott. ing. GIORGIO MARIA RESTANO dott. ing. CARLO RESTANO dott. ing. ATTILIO ZOSPANELLI	
Committente	VERDE 3 S.R.L.	 Verde 3 s.r.l.
Committente	COMUNI DI LARINO - URURI - SAN MARTINO IN PENSILIS (CB)	
Opere	PROGETTO PER LA REALIZZAZIONE DI UN IMPIANTO AGRIVOLTAICO DI POTENZA NOMINALE PARI A 11.986,85 KwP DENOMINATO LARINO B - UBICATO IN LOCALITA' PIANE DI LARINO NEL COMUNE DI LARINO E IN LOCALITA' FORCONI NEL COMUNE DI URURI E SAN MARTINO IN PENSILIS	COD. RIF. G/129/02/A/01/PD ELABORATO FILE Categoria N. PD Scala 1:5.000
Opere	PROGETTO DEFINITIVO	E-01
Opere	PLANIMETRIA GENERALE IMPIANTO	Questo disegno è di nostra proprietà riservata a termini di legge e non è vietata la riproduzione anche parziale senza nostra autorizzazione scritta.