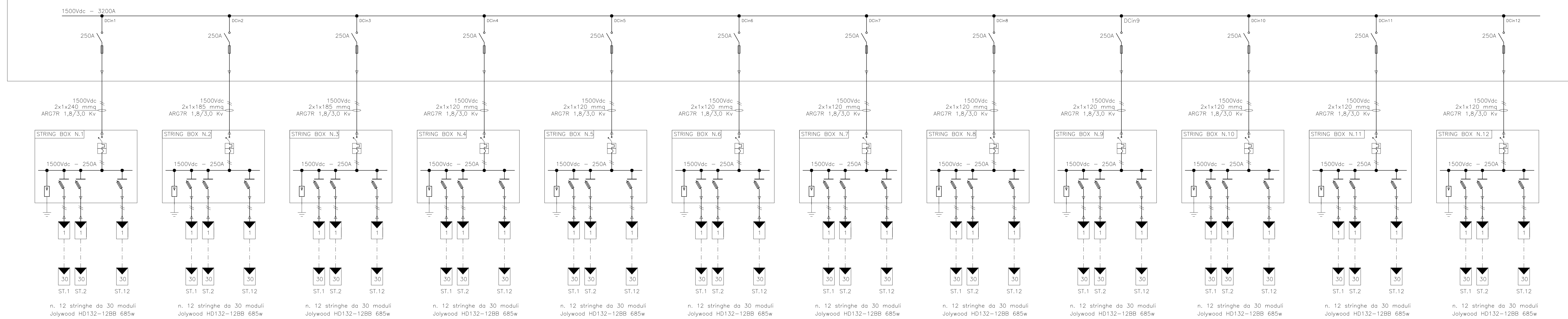
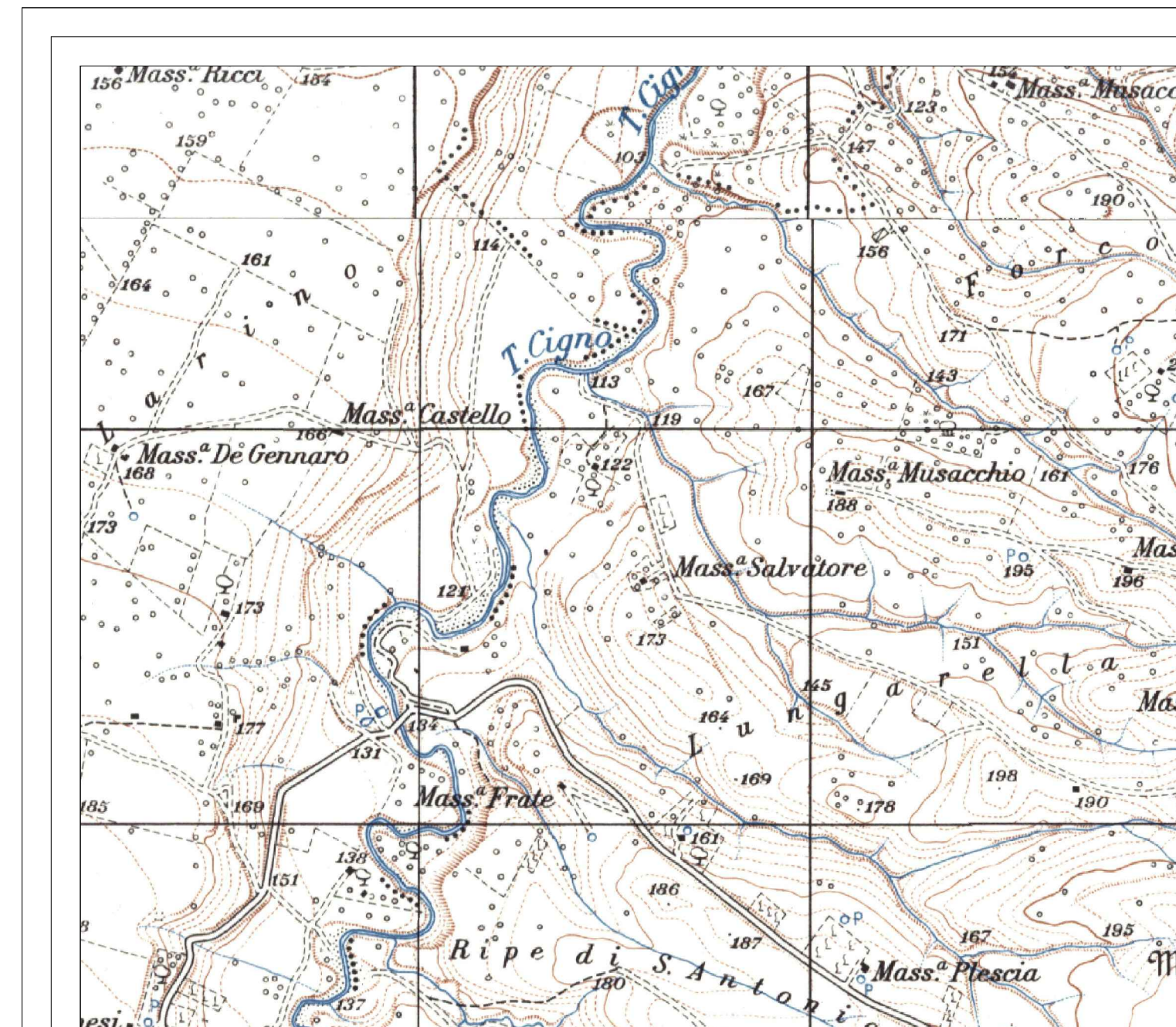
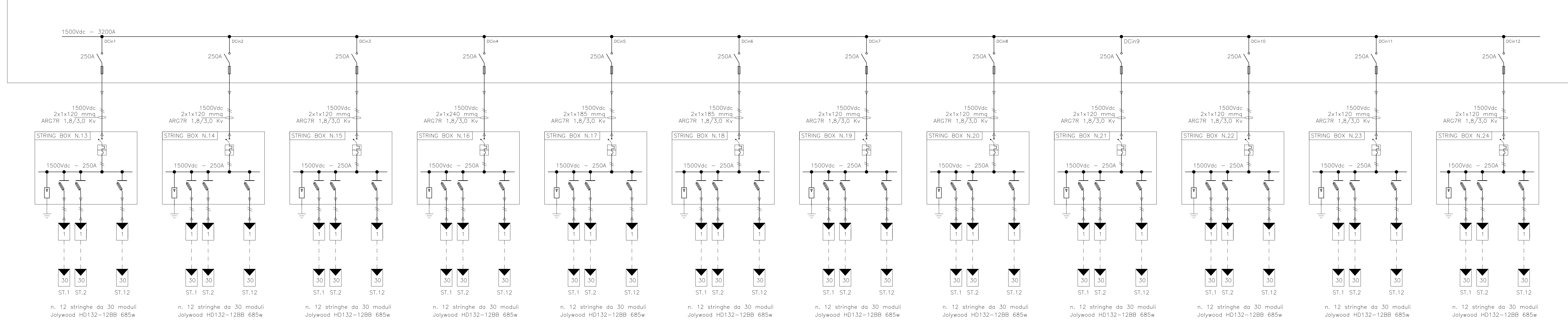


ZONA A – CAMPO 1

INGRESSI DC INVERTER SC2660UP N.1 – PW.ST.1



INGRESSI DC INVERTER SC2660UP N.2 – PW.ST.1



1 PROGETTO REV 01		MIR 08/21	Firma
DESCRIZIONE E REVISIONE		Scale	Data
GVC s.r.l. Via... Tel. ... E-mail: ... P.I.C. 012000010		GVC SERVIZI DI INGEGNERIA	
VERDE 3 S.R.L. COMUNI DI LARINO - URURI - SAN MARTINO IN PENSILIS (CB)		COD. RIF. G/129/02/A/01/PD ELABORATO FILE	
PROGETTO PER LA REALIZZAZIONE DI UN IMPIANTO AGROFOTVOLTAICO DI POTENZA NOMINALE PARIA A 11.900,05 kWp SITO IN LOCALITA' PIANE DI LARINO NEL COMUNE DI LARINO E IN LOCALITA' FORCONI NEL COMUNE DI URURI E SAN MARTINO IN PENSILIS		Categoria N° PD	Scale
PROGETTO DEFINITIVO SCHEMA UNIFILARE - CAMPO 1		E-03a	