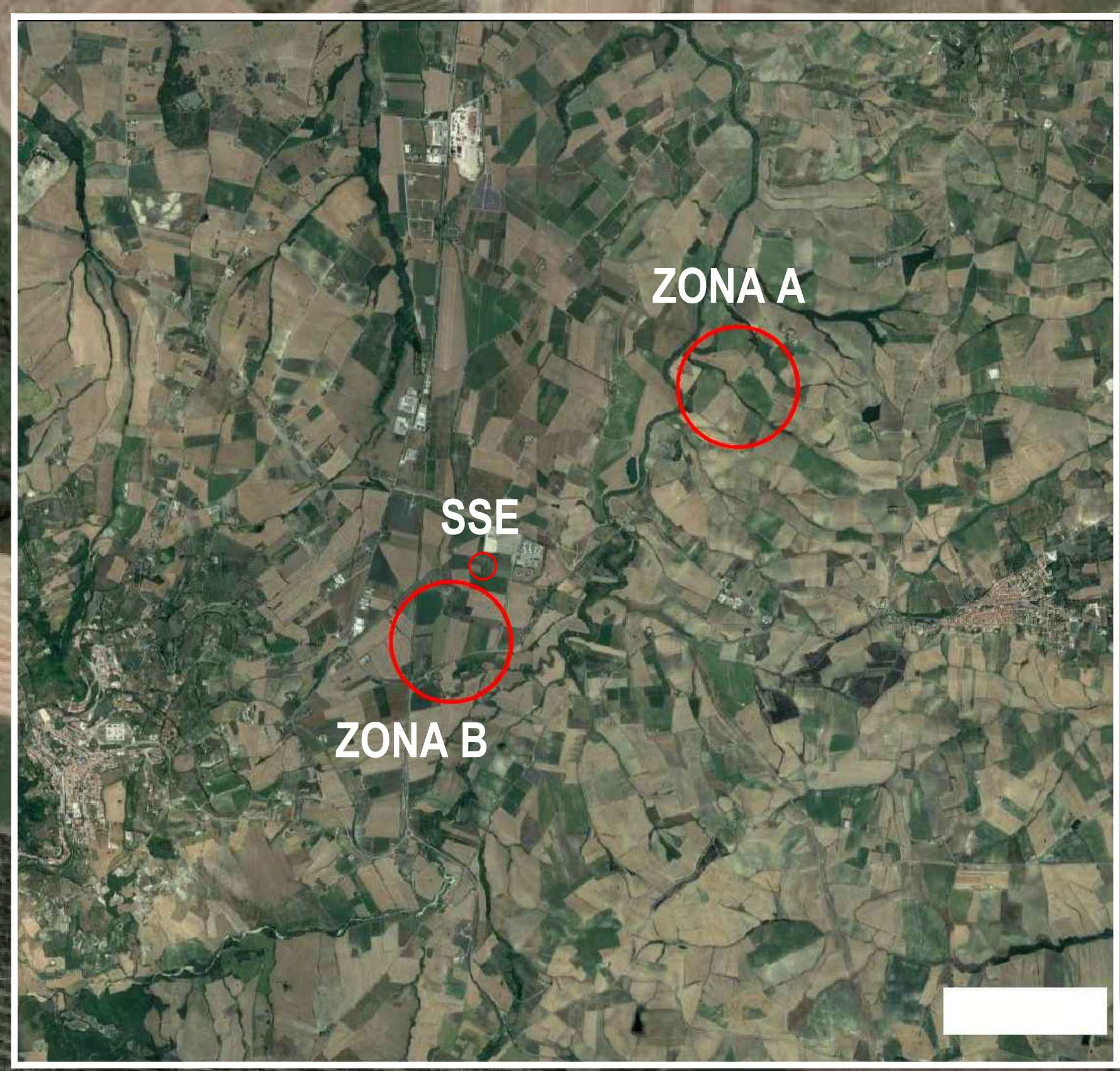


INDICAZIONE TRATTI E INTERFERENZE CAVIDOTTO MT

TRATTO O PUNTO INTERFERENTE	INTERFERENZA	LUNGHEZZA [m]	TIPO DI INTERFERENZA	RIF. DETTAGLIO RISOLUZIONE INTERFERENZA
INTERFER. 1	TOMBINO STRADALE	5	TRASVERSALE	PARTICOLARE 3
INTERFER. 2	TOMBINO STRADALE	5	TRASVERSALE	PARTICOLARE 3
INTERFER. 3	TOMBINO STRADALE	5	TRASVERSALE	PARTICOLARE 3
INTERFER. 4	TOMBINO STRADALE	5	TRASVERSALE	PARTICOLARE 3
INTERFER. 5	CAVIDOTTO INTERRUPTO MT ESISTENTE	5	TRASVERSALE	PARTICOLARE 2
INTERFER. 6	TRATTO A-B	92	PARALLELISMO	PARTICOLARE 4
INTERFER. 7	TRATTO B-C	860	PARALLELISMO	PARTICOLARE 1
INTERFER. 8	CONDOTTA IRRIGAZIONE	5	TRASVERSALE	PARTICOLARE 5
INTERFER. 9	CONDOTTA IRRIGAZIONE	5	TRASVERSALE	PARTICOLARE 5
INTERFER. 10	METANODOTTO FUTURO	5	TRASVERSALE	PARTICOLARE 6



PROGETTO REV.01

DESCRIZIONE E REVISIONE

GVC s.r.l.
SERVIZI DI INGEGNERIA

VERDE 3 S.R.L.
Verde 3 s.r.l.

COMUNI DI LARINO - URURI - SAN MARTINO IN PENSLIS (CB)

PROGETTO PER LA REALIZZAZIONE DI UN IMPIANTO AGRIVOLTAICO DI POTENZA NOMINALE PARI A 1.180.000 Wp (CINQUECENTO PANNELLI) E IN LOCALITÀ FORCINA NEL COMUNE DI URURI E SAN MARTINO IN PENSLIS.

PROGETTO DEFINITIVO

Scale: 1:2.000

E-08b