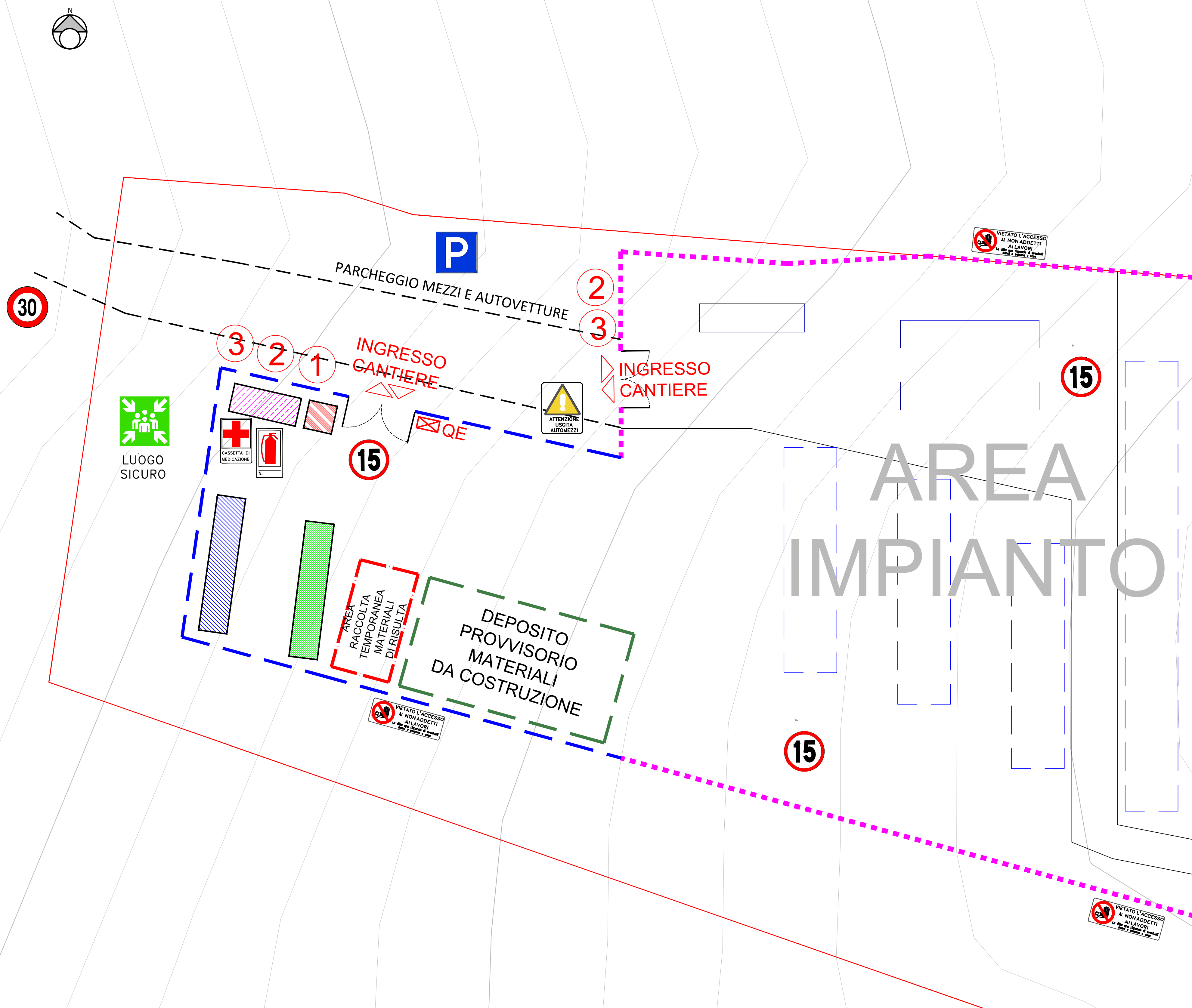


**LAYOUT CANTIERE BASE - ZONA A**



LEGENDA	
	Strada pubblica
	Recinzione temporanea di cantiere
	Recinzione definitiva
	Refettorio/mensa
	Servizi igienici/spogliatoio
	Guadiana
	Bagno chimico
	Ufficio di cantiere
	Quadro elettrico di cantiere
	Area di stoccaggio temporaneo materiali da costruzione
	Area raccolta temporanea materiali di risulta

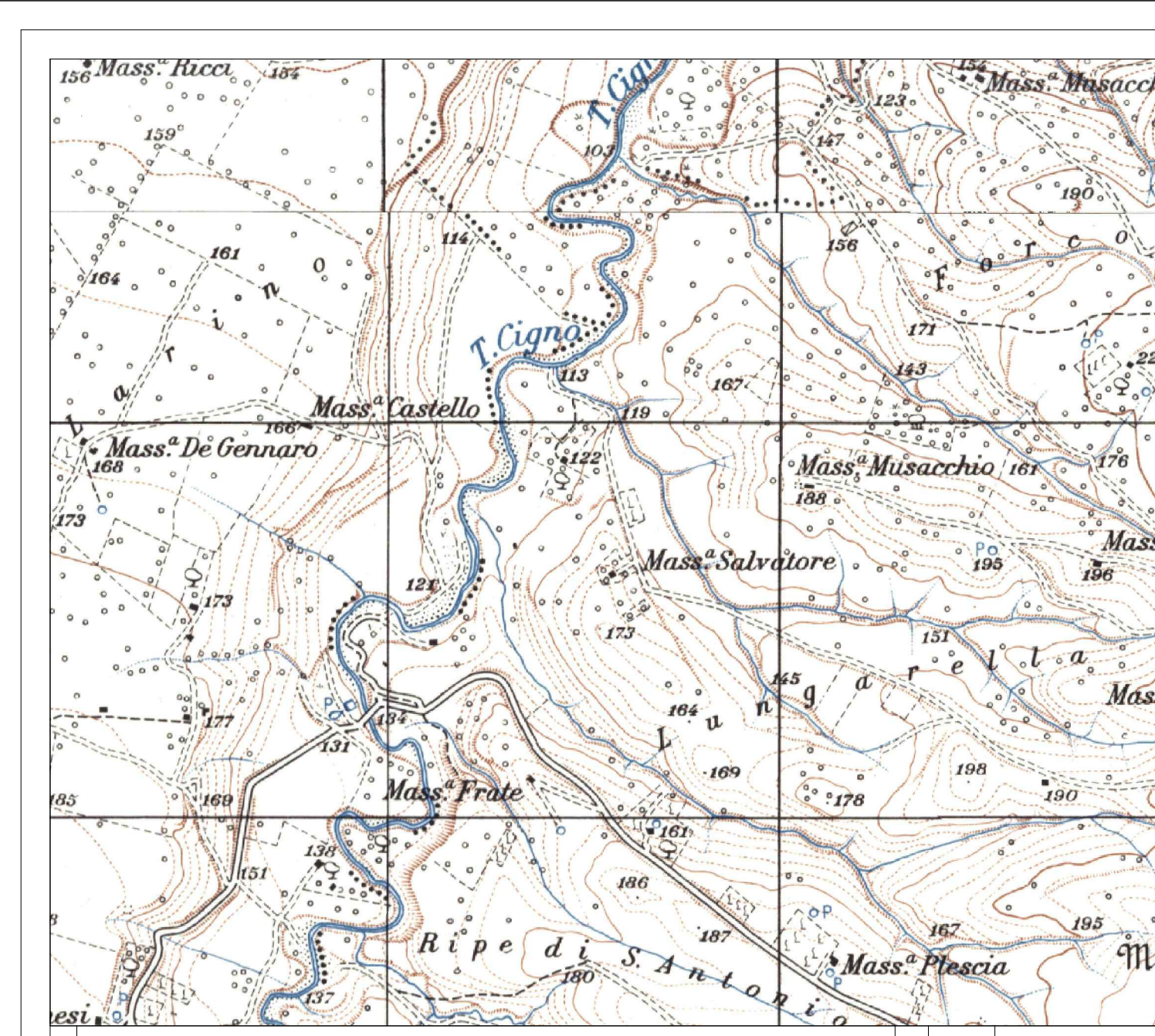
**1** Cartellone dei lavori

Comune di	Provincia di
Lavori di	
Consolazione n°	del
Proprietario	
Progettista	
Committente	
Direttore dei lavori	
Responsabile della sicurezza	
Coordinatore della progettazione	
Coordinatore dei lavori	
Calcolatore statico	
Calcolatore in corso d'opera	
Ingresso di costruzione	
n° presunto di lavoratori sul cantiere	
Importo lavori	Fine

**2** VIETATO L'ACCESSO AI NON ADDETTI AI LAVORI

LA DITTA NON RISPONDE DI EVENTUALI DANNI A PERSONE O COSE

**3** VEICOLI A PASSO D'UOMO



1	PROGETTO REV 01	MR	08/21		Firma
DESCRIZIONE E REVISIONE					
<p><b>GVC s.r.l.</b> Via della Pace 1 - 85100 - Potenza email: info@gvcgruppo.it - website: www.gvcgruppo.it P.E.C. gvc@gruppo.gvc.it</p> <p>Direttore Tecnico: ing. NICOLÒ RESTANO Collaboratori GVC s.r.l. per il progetto: ing. GIORGIO MARIA RESTANO ing. CARLO RESTANO ing. ARTURO IZZIFANELLI</p>					
<p><b>VERDE 3 S.R.L.</b></p>			<p><b>Verde 3 s.r.l.</b></p>		
<p>COMUNI DI LARINO - URURI - SAN MARTINO IN PENSLIS (CB)</p>			<p>COD. RIF. G/129/02/A/01/PD</p>		
<p>PROGETTO PER LA REALIZZAZIONE DI UN IMPIANTO AGRIVOLTO DI POTENZA NOMINALE PER A 11.980,05 kWp DENOMINATO LARINO E UBICATO IN LOCALITA' PIANE DI LARINO NEL COMUNE DI LARINO E IN LOCALITA' FORCON NEL COMUNE DI URURI E SAN MARTINO IN PENSLIS.</p>					
<p>PROGETTO DEFINITIVO</p>					
<p>LAYOUT DI CANTIERE - CANTIERE BASE ZONA A</p>					
<p><b>E-15a</b></p>					