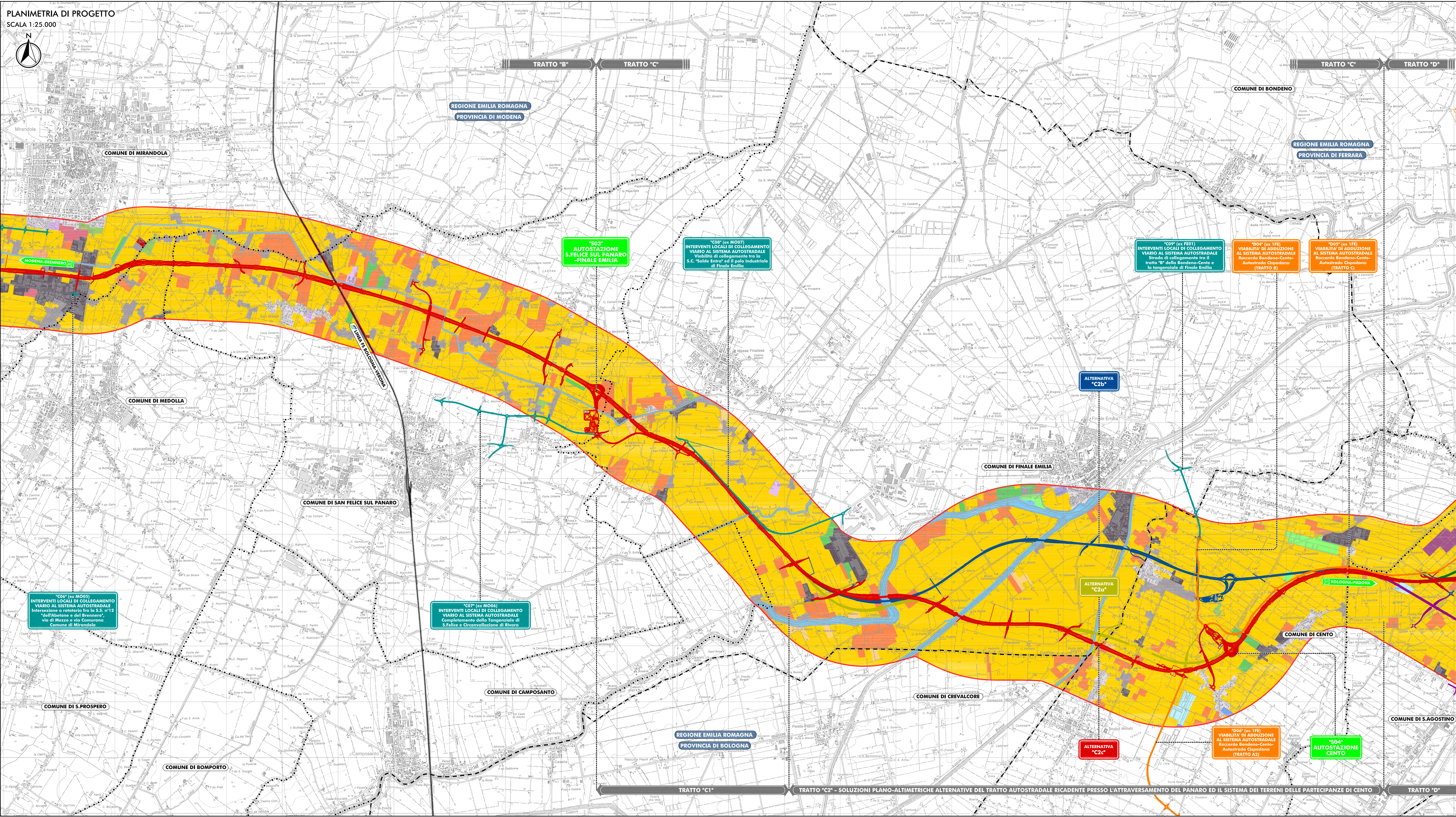
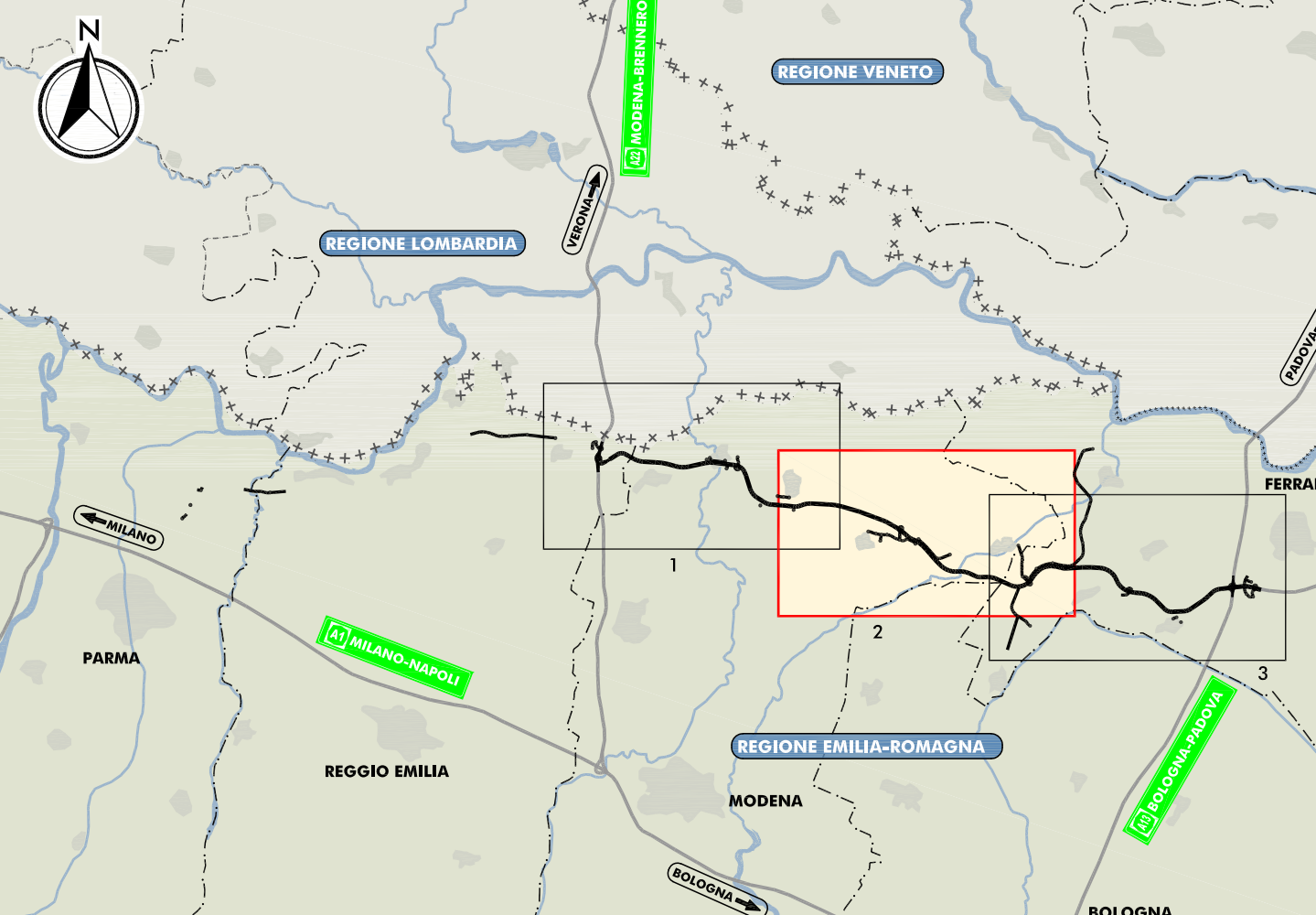


PLANIMETRIA DI PROGETTO

SCALA 1:25.000



QUADRO D'UNIONE



LEGENDA

- TERRITORIO**
- +++++ CONFINI REGIONALI
  - CONFINI PROVINCIALI
  - ..... CONFINI COMUNALI
- CLASSI DI USO DEL SUOLO**
- 111 TESSUTO URBANO CONTINUO
  - 112 TESSUTO URBANO DISCONTINUO
  - 121 INSEDIAMENTI INDUSTRIALI COMMERCIALI
  - 122 RETI ED AREE INFRASTRUTTURALI
  - 131 AREE ESTRATTIVE
  - 132 DISCARICHE E DEPOSITI DI ROTTAMI
  - 133 CANTIERI
  - 141 AREE VERDI
  - 142 AREE RICREATIVE E SPORTIVE
  - 143 CIMITERI
  - 212 SEMINATIVI IN AREE IRRIGUE
  - 221 VIGNETI
  - 222 FRUTTETI E FRUTTI MINORI
  - 224 ARBORICOLTURA DA LEGNO
  - 231 PRATI STABILI
  - 241 COLTURE TEMPORANEE ASSOCIATE
  - 242 SISTEMI CULTURALI E PARTICELARI COMPLESSI
  - 323 AREE A VEGETAZIONE IN EVOLUZIONE
  - 411 ZONE UMIDE INTERNE
  - 511 CORSI D'ACQUA, CANALI E IDROVIE
  - 512 BACINI D'ACQUA
- INFRASTRUTTURE ESISTENTI**
- AUTOSTRADE
  - FERROVIE
- INFRASTRUTTURE DI PROGETTO**
- TRACCIATO AUTOSTRADALE DI PROGETTO
  - INTERVENTI LOCALI DI COLLEGAMENTO VIARIO AL SISTEMA AUTOSTRADALE
  - VIABILITA' DI ADDUZIONE AL SISTEMA AUTOSTRADALE

IL CONCESSIONARIO  
**ARC** AUTOSTRADA REGIONALE CISPADANA

**AUTOSTRADA REGIONALE CISPADANA**  
 DAL CASELLO DI REGGIOLO-ROLO SULLA A22  
 AL CASELLO DI FERRARA SULLA A13

PROGETTO DEFINITIVO

STUDIO DI IMPATTO AMBIENTALE  
 QUADRO DI RIFERIMENTO AMBIENTALE STATO DI FATTO

CARTA DELL'USO REALE DEL SUOLO  
 TAV. 2/3

TECNICO COORDINATORE

G									
F									
E									
D									
C									
B									
A	17.04.2012	EMMISSIONE	BARBERO	BECCARELLI	SALSI				
REV.	DATA	DESCRIZIONE	REDAZIONE	CONTROLLI	APPROVAZIONE				
IDENTIFICAZIONE ELABORATO									
1	18	4	P	0	0	0	0	0	0
MAGGIO 2012									
SCALA 1:25.000									