

IMPIANTO DI RETE PER LA CONNESSIONE A 15 KV DELL'IMPIANTO BESS

UBICATO NEL COMUNE DI ALESSANDRIA (AL)
STRADA BOLLA, FRAZ. SPINETTA MARENGO

Procedura autorizzativa (Decreto Regionale) N° _____ del _____

PROGETTO DEFINITIVO

DOCUMENTAZIONE GENERALE

PLANIMETRIA CAVIDOTTI DI CONNESSIONE ALLA RETE - BESS

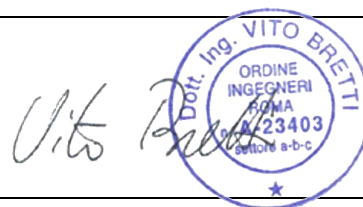
IDENTIFICAZIONE ELABORATO

Livello prog.	Codice rintracciabilità	Tipo docum.	N°Elaborato	N°Foglio	Tot.Fogli	Nome file	Scala	Data
PD	298317281	01	95	1	4	-	1:2.000	11/04/2022

Revisione

Revisione	Descrizione	Redatto	Controllato	Approvato	Data
00	Prima emissione	D.Sacchi	A.Fata/M.Gallina	V.Bretti	11/04/2022

Progettista: **GOLDER** | **wsp**



GESTORE RETE ELETTRICA

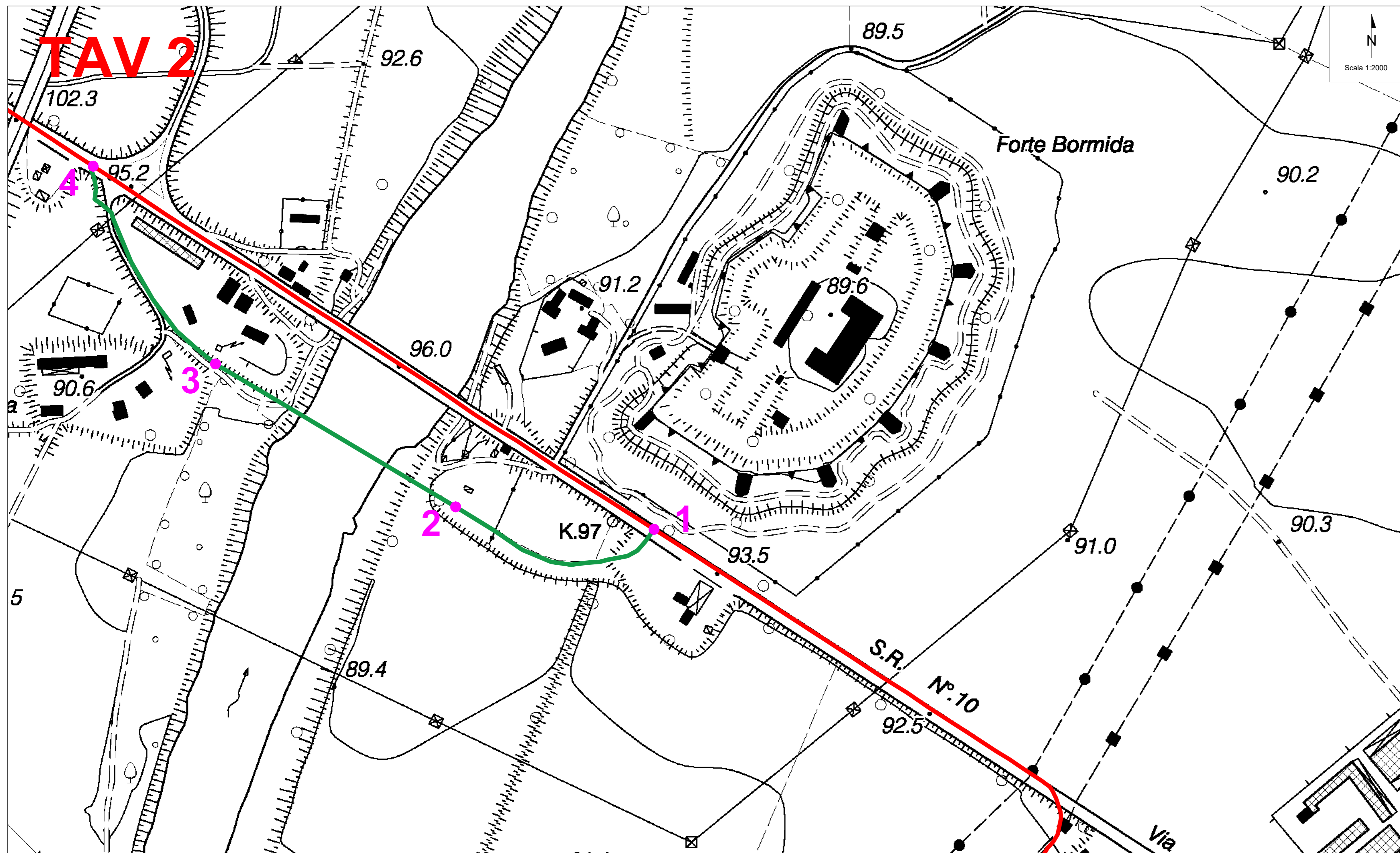
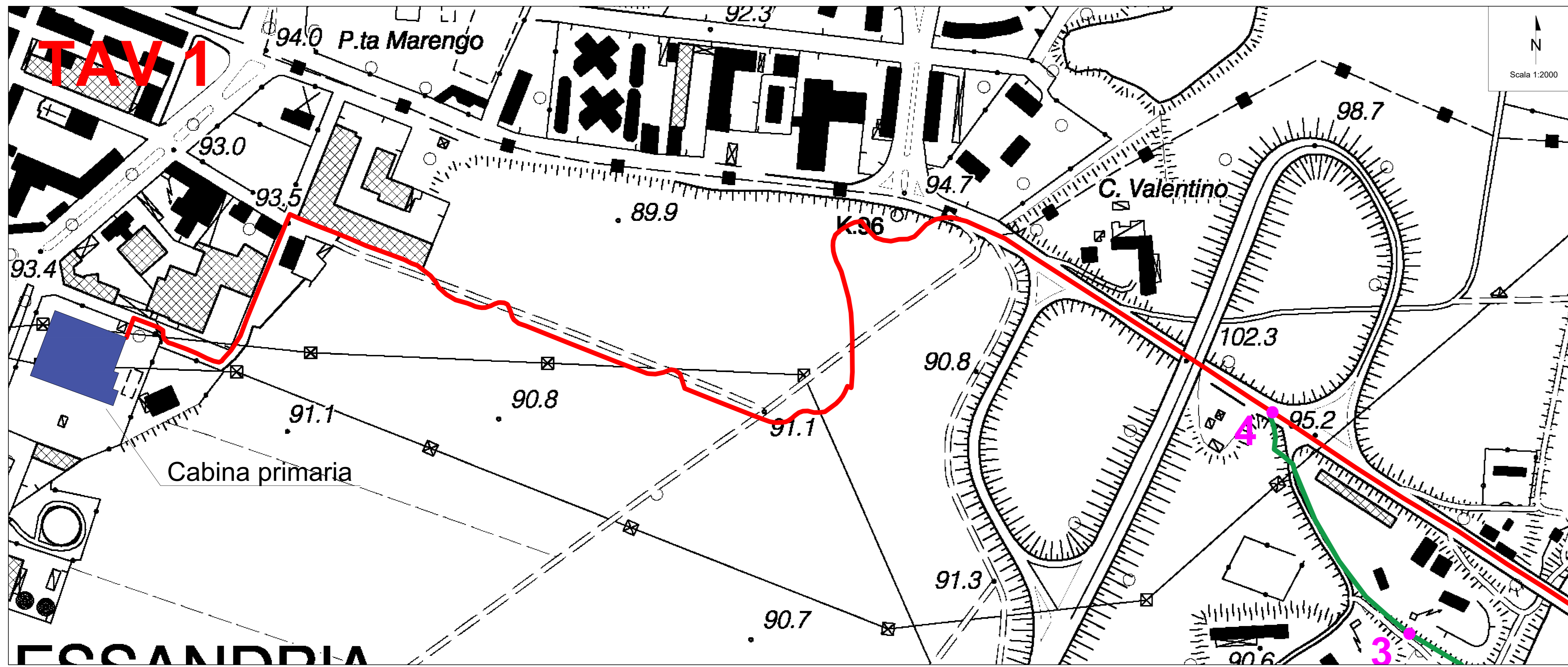
Firma:

Proponente: ENEL GREEN POWER ITALIA S.R.L.

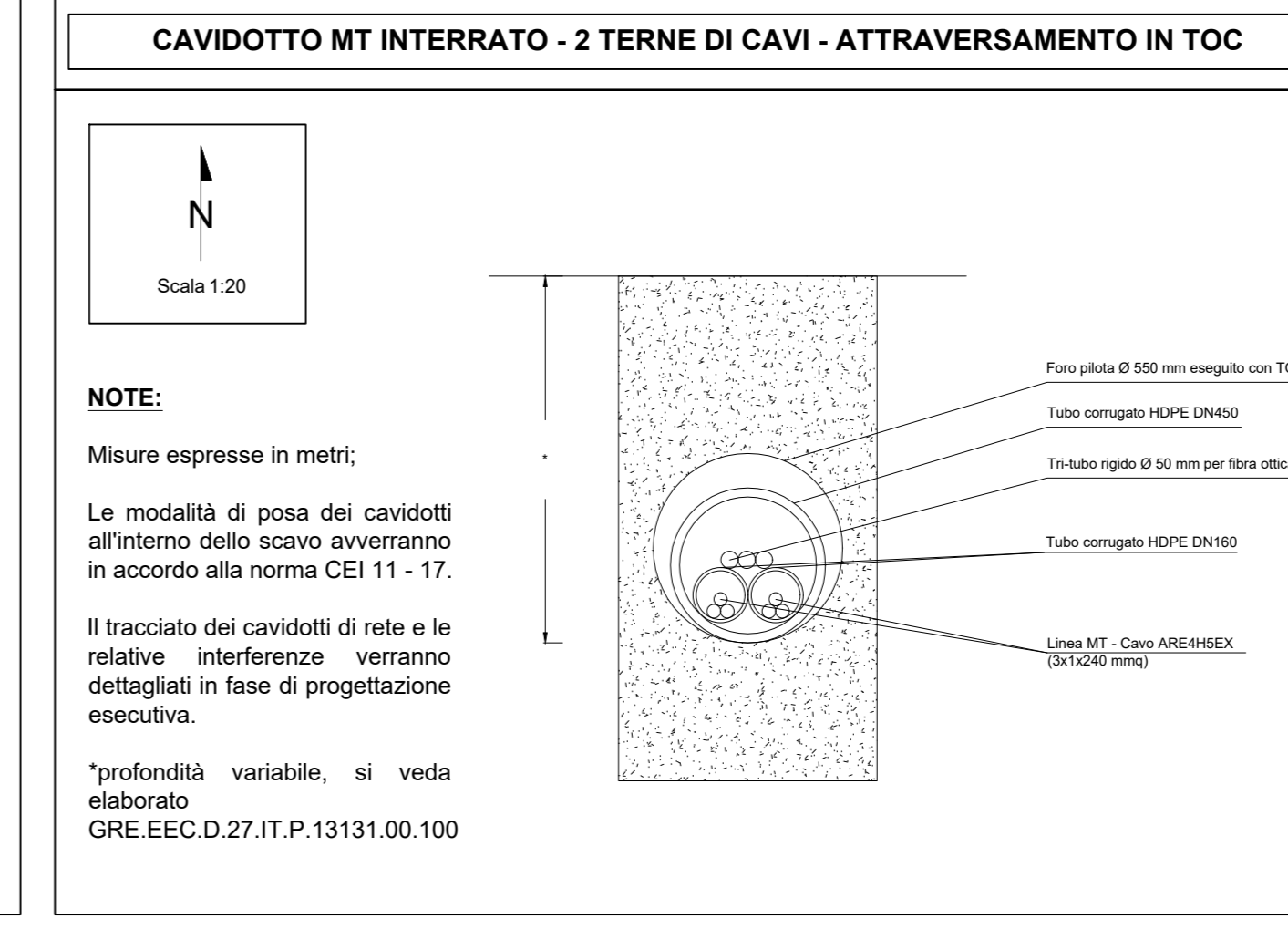
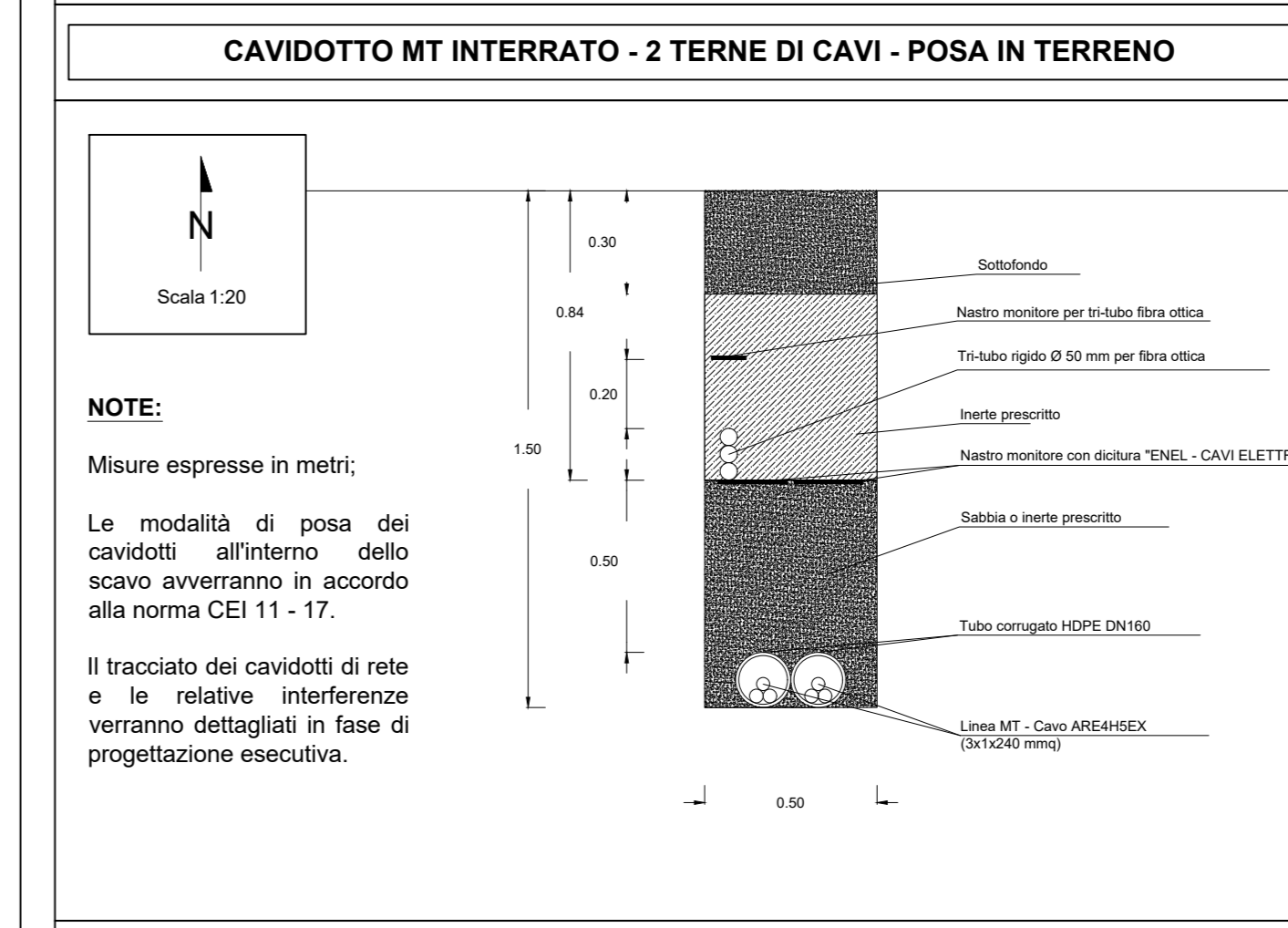
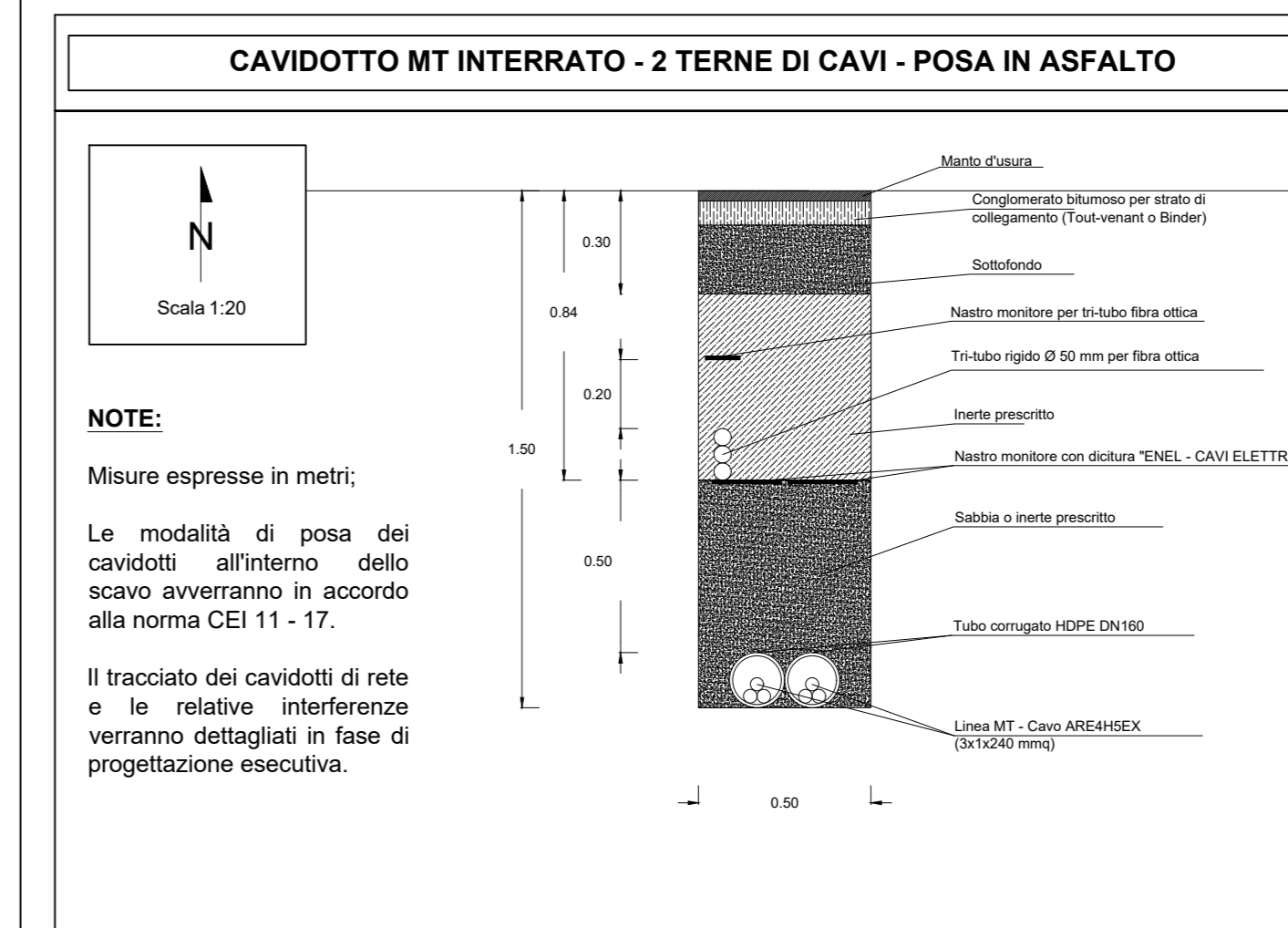
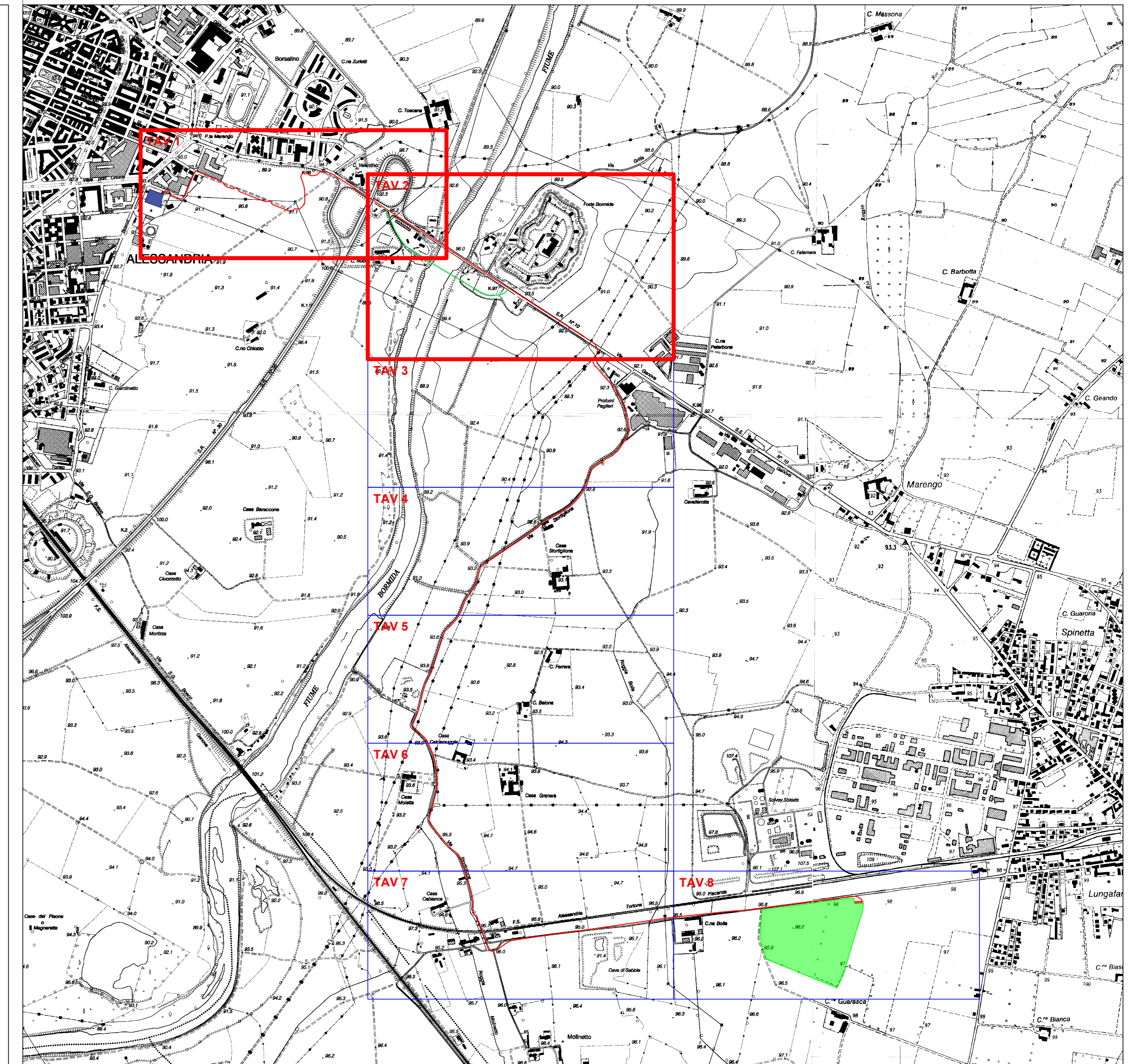


Firma:

PLANIMETRIA CAVIDOTTI DI CONNESSIONE ALLA RETE - BESS



KEYPLAN



LEGENDA

- Area di progetto
- Cabina di sezionamento modello DG 2061 ed. VII
- CAVIDOTTI MT di connessione alla rete
- Tracciato alternativo in TOC
- Viabilità di nuova realizzazione
- Cabina di consegna modello DG 2092 rev.III
- Cabina Primaria - Alessandria
- Cambio modalità posa cavidotti

TABELLA TRATTI CAVIDOTTO DI RETE

TRATTO	LUNGHEZZA (m)
Guarasca FV - Cabina di sezionamento	4288 m
Cabina di sezionamento - CP Alessandria Sud	3084 m

TABELLA TRATTI CAVIDOTTO DI RETE PERCORSO ALTERNATIVO

TRATTO	LUNGHEZZA (m)	POSA
Guarasca FV - Cabina di sezionamento	4288 m	ASFALTO
Cabina di sezionamento - 1	1087 m	ASFALTO
1 - 2	217 m	TERRENO
2 - 3	266 m	TOC
3 - 4	232 m	TERRENO
4 - CP Alessandria Sud	1360 m	ASFALTO

PROGETTO

11/04/2022 Emissione Definitiva

PROGETTO Spinetta Marengo FV (13131)

CLIENTE Golden | wsp

CLASSIFICAZIONE Company **FORMAT** A0 **SCALE** 1:2000 **PILOT SCALE** 1:1 **SHEET** 1 di 4

UTILIZATION SCOPE Basic Design **TITLE** PLANIMETRIA CAVIDOTTI DI CONNESSIONE ALLA RETE BESS

VALUTATO DA PE EOP **GRE CODE**

ELABORATO DA Discipline EOP

REVISIONI

COLLABORATORI GRE EEC D 27 I T P 13 13 10 0 9 5 0