

IMPIANTO DI RETE PER LA CONNESSIONE A 15 KV DELL'IMPIANTO BESS

UBICATO NEL COMUNE DI ALESSANDRIA (AL)
STRADA BOLLA, FRAZ. SPINETTA MARENGO

Procedura autorizzativa (Decreto Regionale) N° _____ del _____

PROGETTO DEFINITIVO

DOCUMENTAZIONE GENERALE

INQUADRAMENTO CATASTALE OPERE DI CONNESSIONE ALLA RETE - BESS

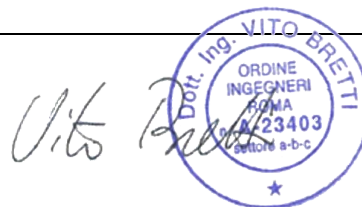
IDENTIFICAZIONE ELABORATO

Livello prog.	Codice rintracciabilità	Tipo docum.	N°Elaborato	N°Foglio	Tot.Fogli	Nome file	Scala	Data
PD	298317281	01	97	3	4	-	1:2.000	11/04/2022

Revisione

Revisione	Descrizione	Redatto	Controllato	Approvato	Data
00	Prima emissione	D.Sacchi	A.Fata/M.Gallina	V.Bretti	11/04/2022

Progettista: **GOLDER** | **wsp**



GESTORE RETE ELETTRICA

Firma:

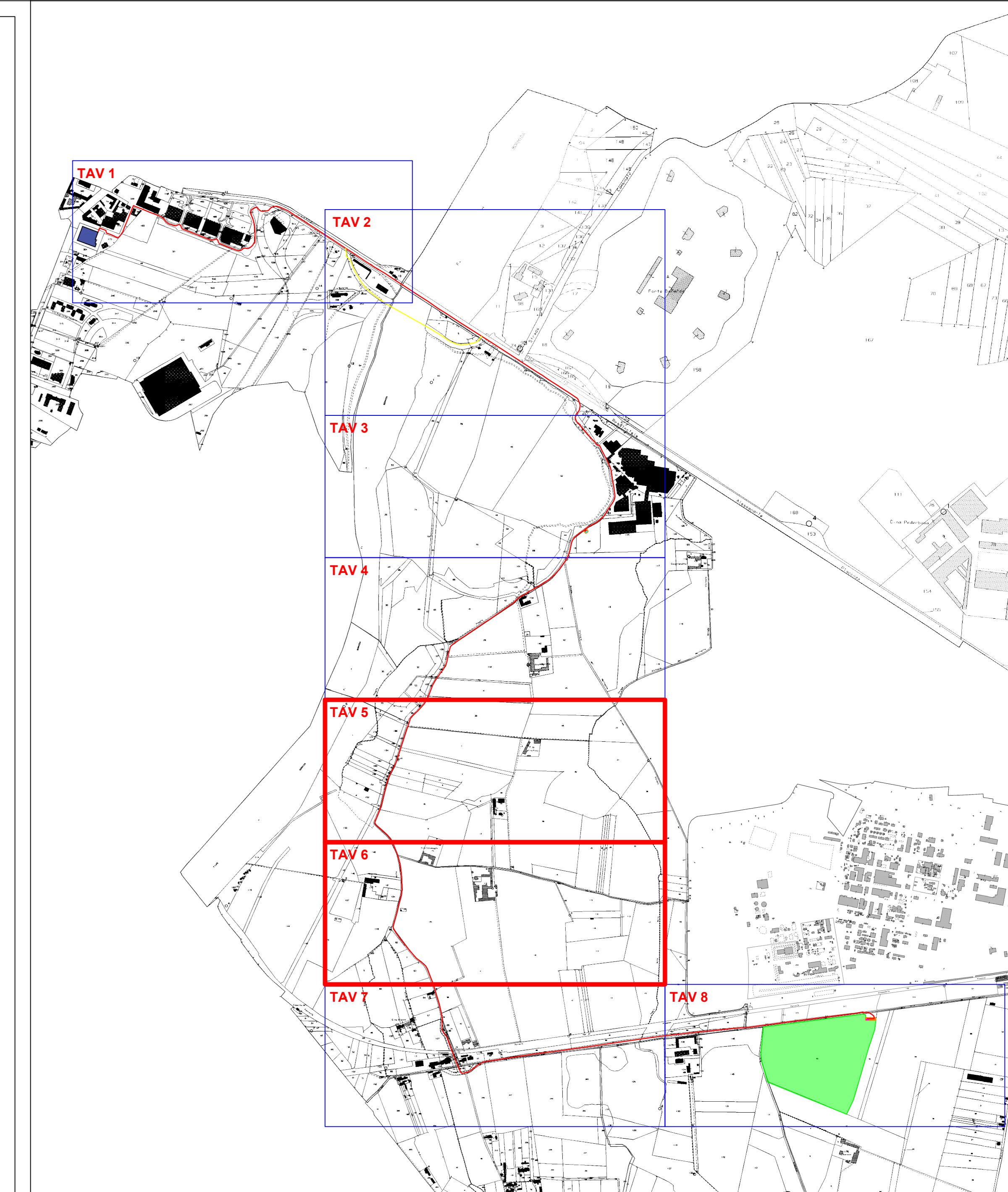
Proponente: ENEL GREEN POWER ITALIA S.R.L.

enel
Green Power

Firma:

INQUADRAMENTO CATASTALE OPERE DI CONNESSIONE ALLA RETE - BESS

KEYPLAN



LEGENDA

- Area di progetto
- Cabina di sezionamento modello DG 2061 ed. VII
- Cavidotti MT di connessione alla rete
- Cavidotti MT di connessione alla rete Tracciato alternativo in TOC
- Viabilità di nuova realizzazione
- Cabina di consegna modello DG 2092 rev.III
- Cabina Primaria - Alessandria

ELENCO PARTICELLE INTERESSATE DALL'INTERVENTO

Comune: Alessandria (AL)
Si rimanda all'elaborato "GRE.EEC.R.27.IT.P.13131.00.095_Piano Particolare opere connessione - BESS"

TABELLA TRATTI CAVIDOTTO DI RETE

TRATTO	LUNGHEZZA (m)
Guarasca FV - Cabina di sezionamento	4288 m
Cabina di sezionamento - CP Alessandria Sud	3084 m

TABELLA TRATTI CAVIDOTTO DI RETE PERCORSO ALTERNATIVO*

TRATTO	LUNGHEZZA (m)	POSA
Guarasca FV - Cabina di sezionamento	4288 m	ASFALTO
Cabina di sezionamento - 1	1087 m	ASFALTO
1 - 2	217 m	TERRENO
2 - 3	266 m	TOC
3 - 4	232 m	TERRENO
4 - CP Alessandria Sud	1360 m	ASFALTO

*Si rimanda agli elaborati "GRE.EEC.D.27.IT.P.13131.00.095_Planimetria cavidotti di connessione alla rete - BESS" e "GRE.EEC.D.27.IT.P.13131.00.100_Planimetria interferenze opere di rete - BESS"

REV.	DATE	REVISIONE	DESCRIPTION	PREPARED	CHECKED	APPROVED
00	11/04/2022		Emissione Definitiva	D.Sacchi	M.Gallina	V.Berti

PROGETTO: Spinetta Marengo FV (13131)

GOLDER | wsp

FILE NAME: Company

CLASSIFICATION: Company

FORMAT: A0

SCALE: 1:2000

PLOT SCALE: 1:1

SHEET: 3 di 4

UTILIZATION SCOPE: Basic Design

TITLE: INQUADRAMENTO CATASTALE OPERE DI CONNESSIONE ALLA RETE BESS

VALIDATED BY: FE EGP

MARKED BY: Discipline EGP

COLLABORATORS: GRE EEC D 27 IT P 13131 00 097 00