

# IMPIANTO DI RETE PER LA CONNESSIONE A 15 KV DELL'IMPIANTO BESS

UBICATO NEL COMUNE DI ALESSANDRIA (AL)  
STRADA BOLLA, FRAZ. SPINETTA MARENGO

Procedura autorizzativa (Decreto Regionale) N° \_\_\_\_\_ del \_\_\_\_\_

## PROGETTO DEFINITIVO

## DOCUMENTAZIONE GENERALE

## INQUADRAMENTO CATASTALE OPERE DI CONNESSIONE ALLA RETE - BESS

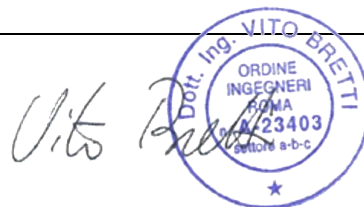
### IDENTIFICAZIONE ELABORATO

Livello prog.	Codice rintracciabilità	Tipo docum.	N°Elaborato	N°Foglio	Tot.Fogli	Nome file	Scala	Data
PD	298317281	01	97	4	4	-	1:2.000	11/04/2022

### Revisione

Revisione	Descrizione	Redatto	Controllato	Approvato	Data
00	Prima emissione	D.Sacchi	A.Fata/M.Gallina	V.Bretti	11/04/2022

Progettista: **GOLDER** | **wsp**



GESTORE RETE ELETTRICA

Firma:

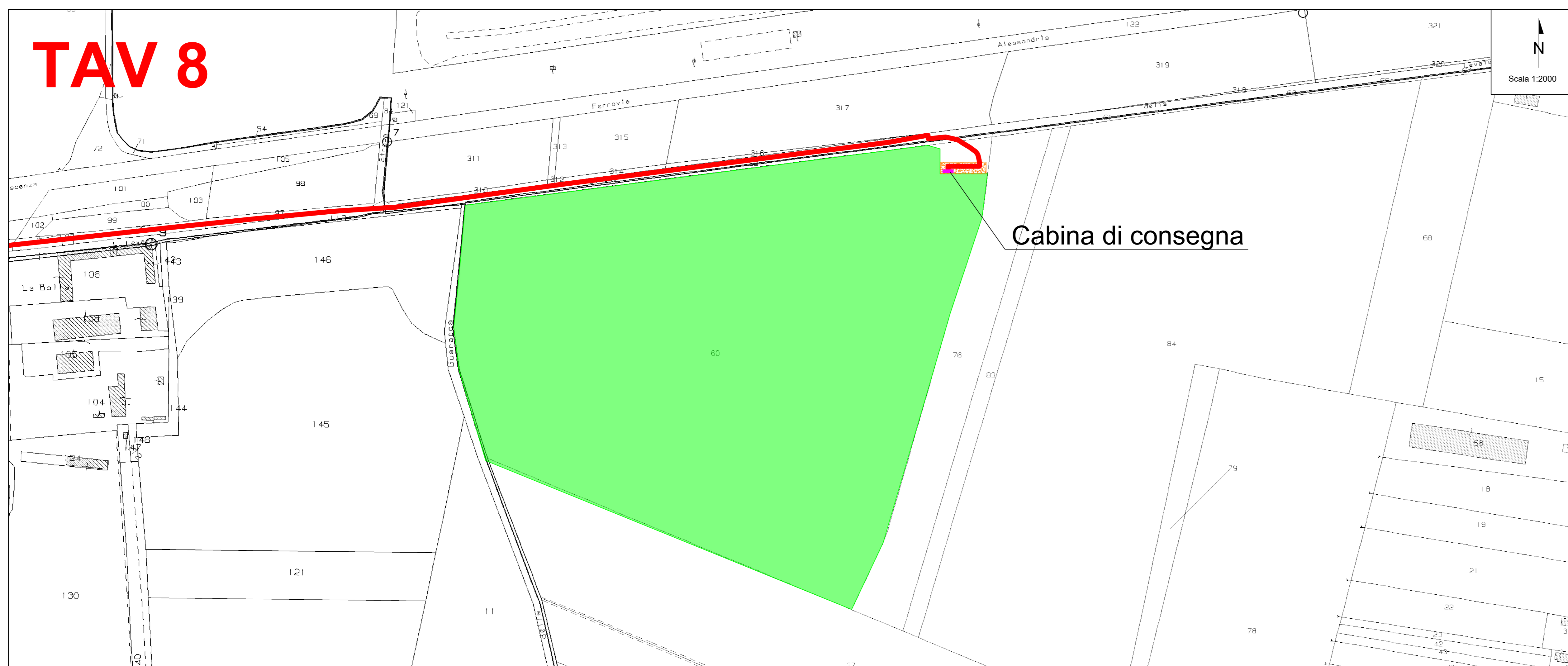
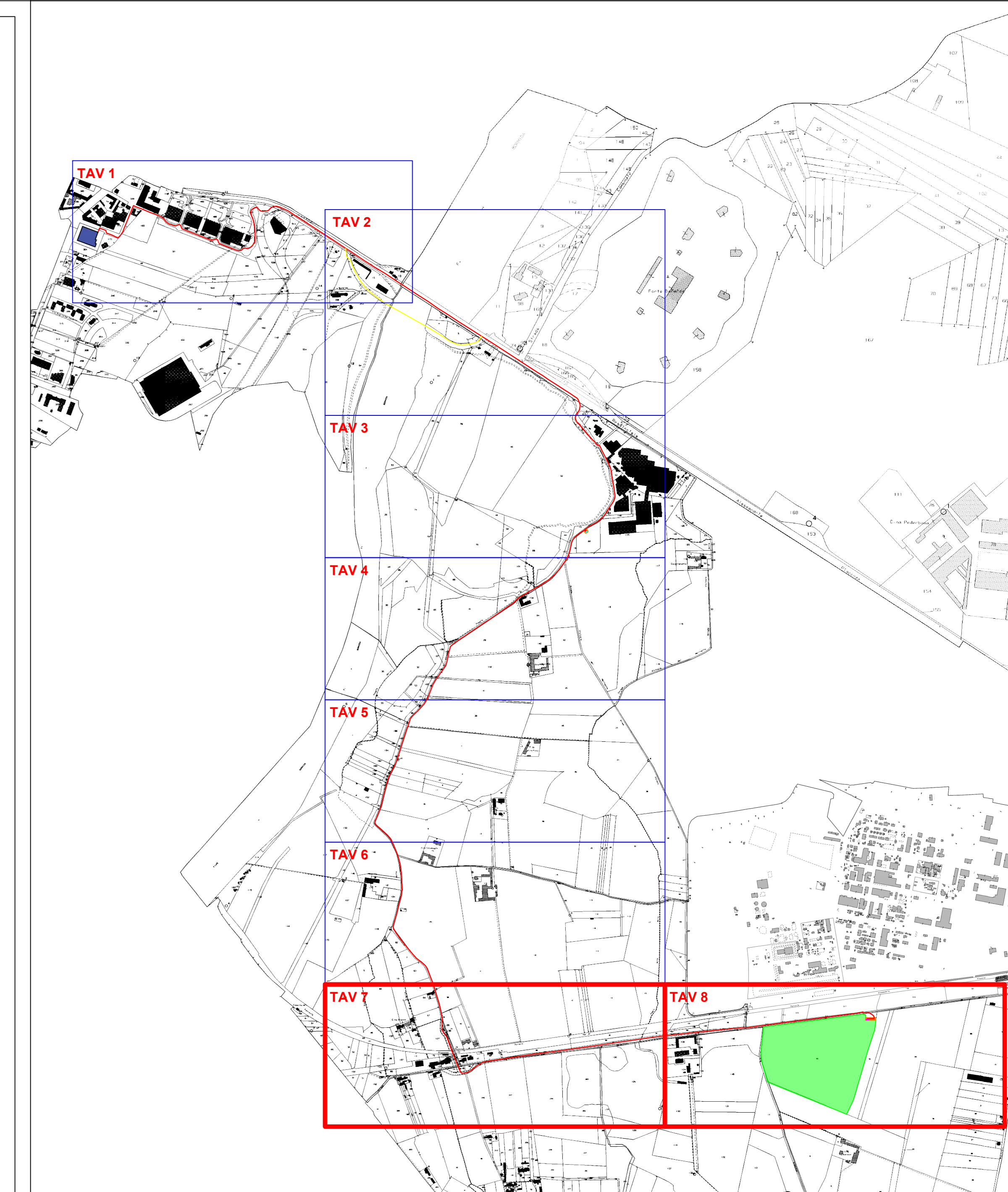
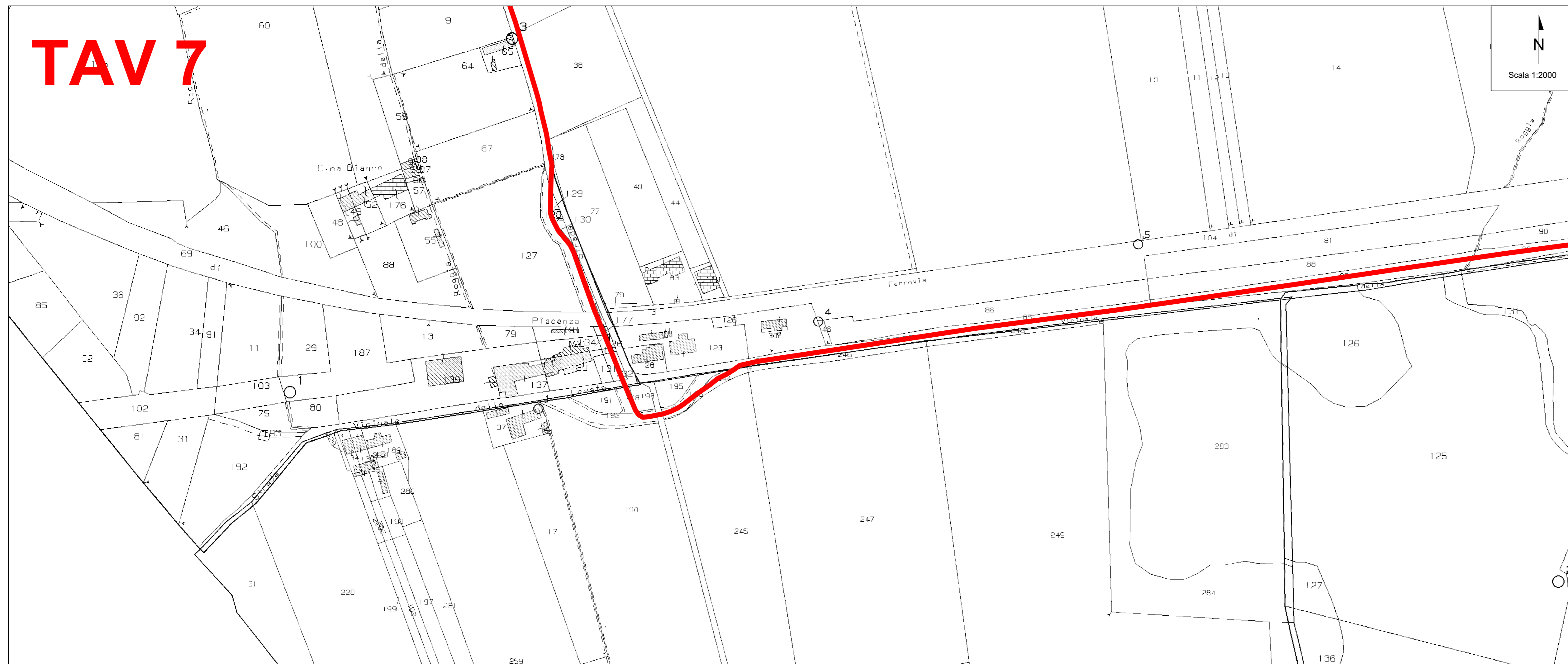
\_\_\_\_\_

Proponente: ENEL GREEN POWER ITALIA S.R.L.

**enel**  
Green Power

Firma:

\_\_\_\_\_



**LEGENDA**

	Area di progetto		Viabilità di nuova realizzazione
	Cabina di sezionamento modello DG 2061 ed. VII		Cabina di consegna modello DG 2092 rev.III
	Cavidotti MT di connessione alla rete		Cabina Primaria - Alessandria
	Cavidotti MT di connessione alla rete Tracciato alternativo in TOC <small>*da verificare in fase esecutiva</small>		

**ELENCO PARTICELLE INTERESSATE DALL'INTERVENTO**

Comune: Alessandria (AL)  
 Si rimanda all'elaborato "GRE.EEC.R.27.IT.P.13131.00.095\_Piano Particolare opere connessione - BESS"

**TABELLA TRATTI CAVIDOTTO DI RETE**

TRATTO	LUNGHEZZA (m)
Guarasca FV - Cabina di sezionamento	4288 m
Cabina di sezionamento - CP Alessandria Sud	3084 m

**TABELLA TRATTI CAVIDOTTO DI RETE PERCORSO ALTERNATIVO\***

TRATTO	LUNGHEZZA (m)	POSA
Guarasca FV - Cabina di sezionamento	4288 m	ASFALTO
Cabina di sezionamento - 1	1087 m	ASFALTO
1 - 2	217 m	TERRENO
2 - 3	266 m	TOC
3 - 4	232 m	TERRENO
4 - CP Alessandria Sud	1360 m	ASFALTO

\*Si rimanda agli elaborati "GRE.EEC.D.27.IT.P.13131.00.095\_Planimetria cavidotti di connessione alla rete - BESS" e "GRE.EEC.D.27.IT.P.13131.00.100\_Planimetria interferenze opere di rete - BESS"

00	11/04/2022	Emissione Definitiva	D. Sacchi	M. Galina	V. Berti
REV.	DATE	DESCRIPTION	PREPARED	CHECKED	APPROVED
PROJECT: Spinetta Marengo FV (13131)			FILE NAME:		
CLASSIFICATION: Company		FORMAT: A0	SCALE: 1:2000	PLOT SCALE: 1:1	SHEET: 4 di 4
UTILIZATION SCOPE: Basic Design		TITLE: INQUADRAMENTO CATASTALE OPERE DI CONNESSIONE ALLA RETE BESS			
VALIDATED BY: FE EOP			GRE CODE		
VERIFIED BY: Discipline EOP	GROUP: GRE	FUNCTION: EEC	TYPE: D	ISSUE: 27	PROJECT: ITP
COLLABORATORS: GRE EEC D 27 ITP 13131 00 09700					