

IMPIANTO DI RETE PER LA CONNESSIONE A 15 KV DELL'IMPIANTO BESS

UBICATO NEL COMUNE DI ALESSANDRIA (AL)
STRADA BOLLA, FRAZ. SPINETTA MARENGO

Procedura autorizzativa (Decreto Regionale) N° _____ del _____

PROGETTO DEFINITIVO

DOCUMENTAZIONE GENERALE

INQUADRAMENTO CON LOCALIZZAZIONE DEL PUNTO DI CONNESSIONE - BESS

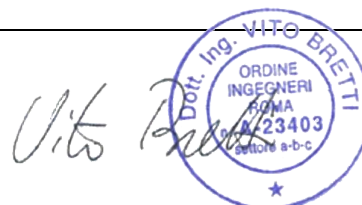
IDENTIFICAZIONE ELABORATO

Livello prog.	Codice rintracciabilità	Tipo docum.	N°Elaborato	N°Foglio	Tot.Fogli	Nome file	Scala	Data
PD	298317281	01	98	1	4	-	1:2.000	11/04/2022

Revisione

Revisione	Descrizione	Redatto	Controllato	Approvato	Data
00	Prima emissione	D.Sacchi	A.Fata/M.Gallina	V.Bretti	11/04/2022

Progettista: **GOLDER** | **wsp**



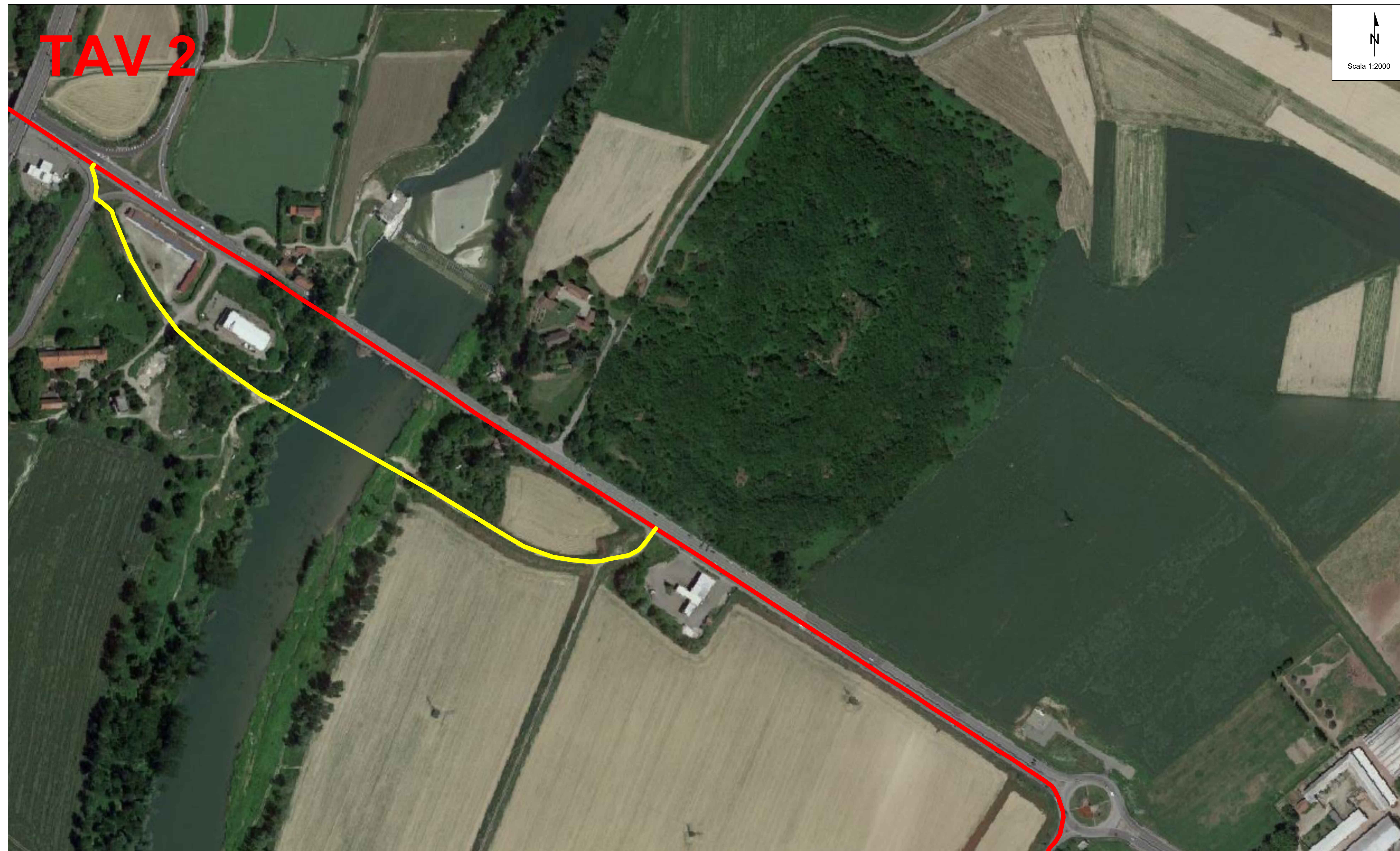
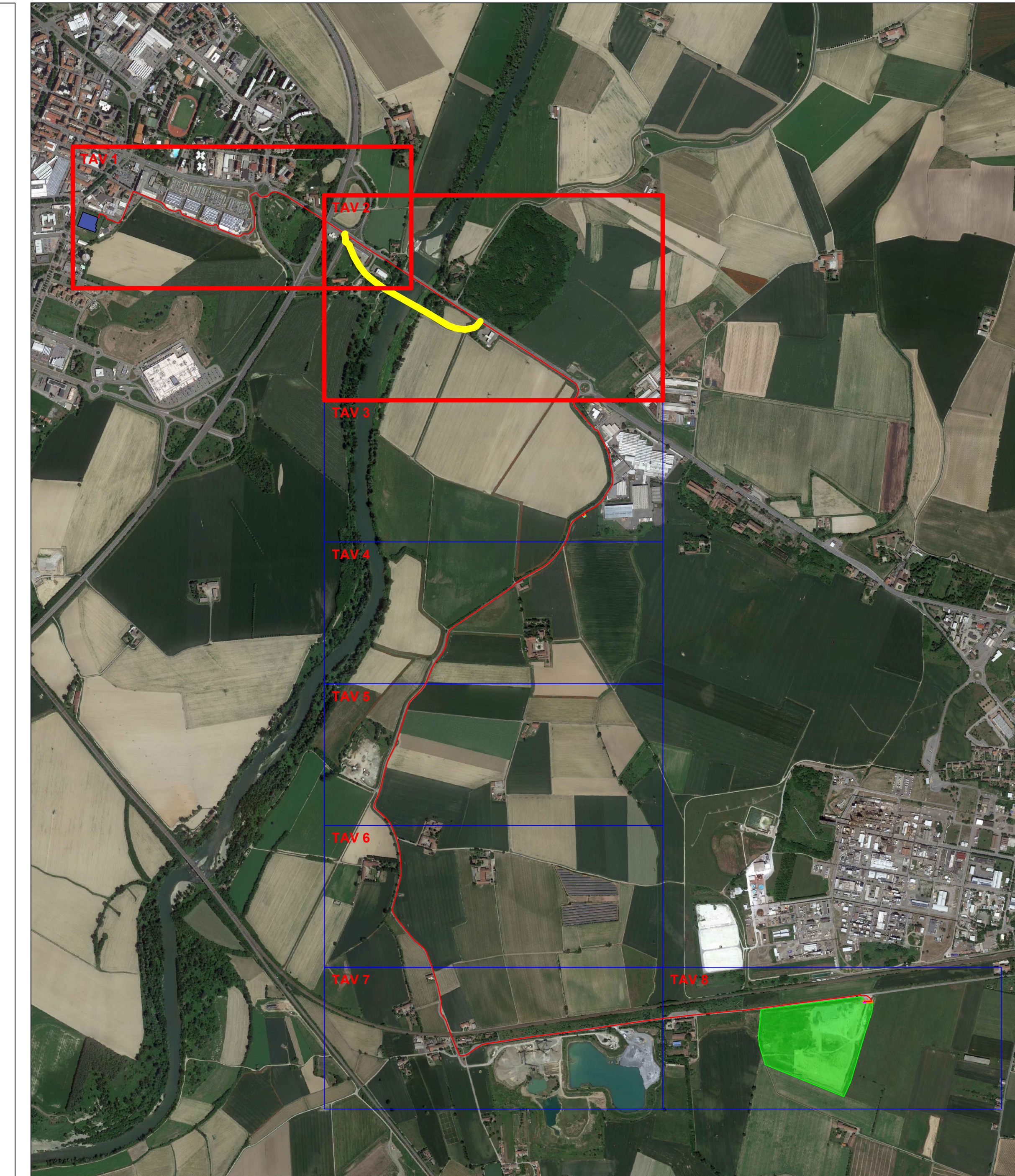
GESTORE RETE ELETTRICA

Firma:

Proponente: ENEL GREEN POWER ITALIA S.R.L.

enel
Green Power

Firma:



LEGENDA

	Area di progetto		Viabilità di nuova realizzazione
	Cabina di sezionamento modello DG 2061 ed. VII		Cabina di consegna modello DG 2092 rev.III
	Cavidotti MT di connessione alla rete		Cabina Primaria - Alessandria
	Cavidotti MT di connessione alla rete Tracciato alternativo in TOC <small>*Va verificare in fase esecutiva</small>		



TABELLA TRATTI CAVIDOTTO DI RETE

TRATTO	LUNGHEZZA (m)
Guarasca FV - Cabina di sezionamento	4288 m
Cabina di sezionamento - CP Alessandria Sud	3084 m

TABELLA TRATTI CAVIDOTTO DI RETE PERCORSO ALTERNATIVO*

TRATTO	LUNGHEZZA (m)	POSA
Guarasca FV - Cabina di sezionamento	4288 m	ASFALTO
Cabina di sezionamento - 1	1087 m	ASFALTO
1 - 2	217 m	TERRENO
2 - 3	266 m	TOC
3 - 4	232 m	TERRENO
4 - CP Alessandria Sud	1360 m	ASFALTO

*Si rimanda agli elaborati "GRE EEC D.27.IT.P.13131.00.095_Planimetria cavidotti di connessione alla rete - BESS" e "GRE EEC D.27.IT.P.13131.00.100_Planimetria interferenze opere di rete - BESS"

00	11/04/2022	Emissione Definitiva	D.Sacchi	M.Gallina	V.Berti
REV.	DATE	DESCRIPTION	PREPARED	CHECKED	APPROVED
PROJECT:		Spinetta Marengo FV (13131)			
FILE NAME:		Company			
CLASSIFICATION:		FORMAT:	SCALE:	PILOT SCALE:	SHEET:
UTILIZATION SCOPE:		A0	1:2000	1:1	1 of 4
ENGINEERING & CONSTRUCTION		Basic Design			
GRE VALIDATION		INQUADRAMENTO CON LOCALIZZAZIONE DEL PUNTO DI CONNESSIONE BESS			
VALIDATED BY:		GRE CODE			
DISCIPLINE EGP		GROUP FUNCTION TYPE ORDER COUNTRY TEL PLANT SYSTEM PROGRESSIVE REVISION			
COLLABORATORS:		GRE EEC D 27 I T P 13131 00 098 00			