

IMPIANTO DI RETE PER LA CONNESSIONE A 15 KV DELL'IMPIANTO FOTOVOLTAICO

UBICATO NEL COMUNE DI ALESSANDRIA (AL)
STRADA BOLLA, FRAZ. SPINETTA MARENGO

Procedura autorizzativa (Decreto Regionale) N° _____ del _____

PROGETTO DEFINITIVO

DOCUMENTAZIONE GENERALE

CABINE ELETTRICHE – CABINA GENERALE MT - GUARASCA

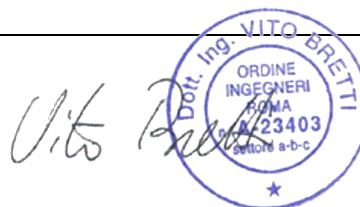
IDENTIFICAZIONE ELABORATO

Livello prog.	Codice rintracciabilità	Tipo docum.	N°Elaborato	N°Foglio	Tot.Fogli	Nome file	Scala	Data
PD	271790739	01	65	2	2	-	1:50	11/04/2022

Revisione

Revisione	Descrizione	Redatto	Controllato	Approvato	Data
00	Prima emissione	D. Sacchi	A.Fata/M.Gallina	V.Bretti	11/04/2022

Progettista: **GOLDER** | **wsp**



GESTORE RETE ELETTRICA

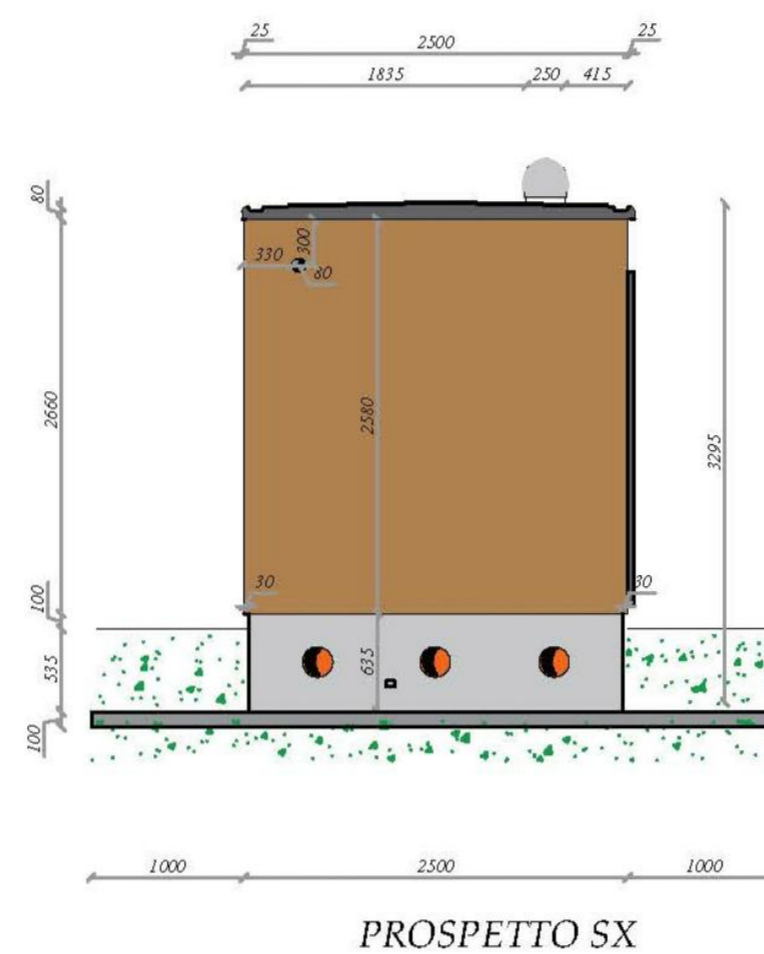
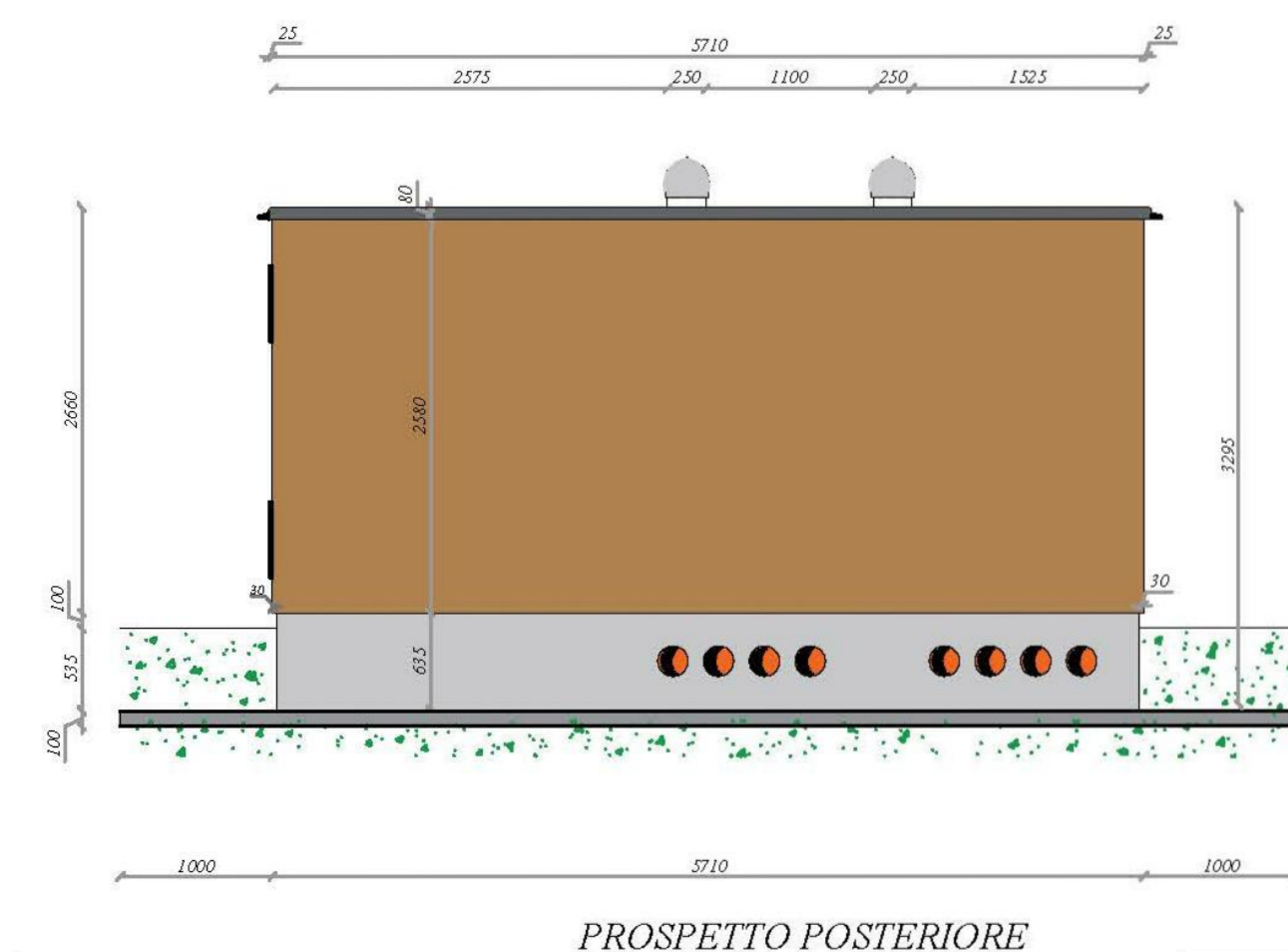
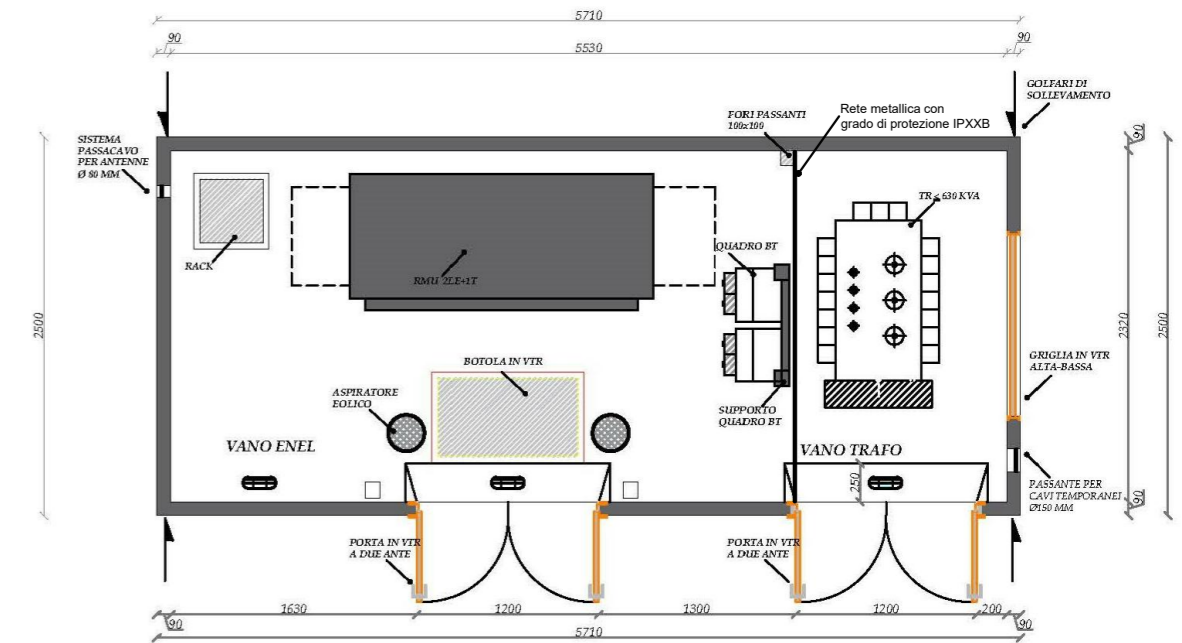
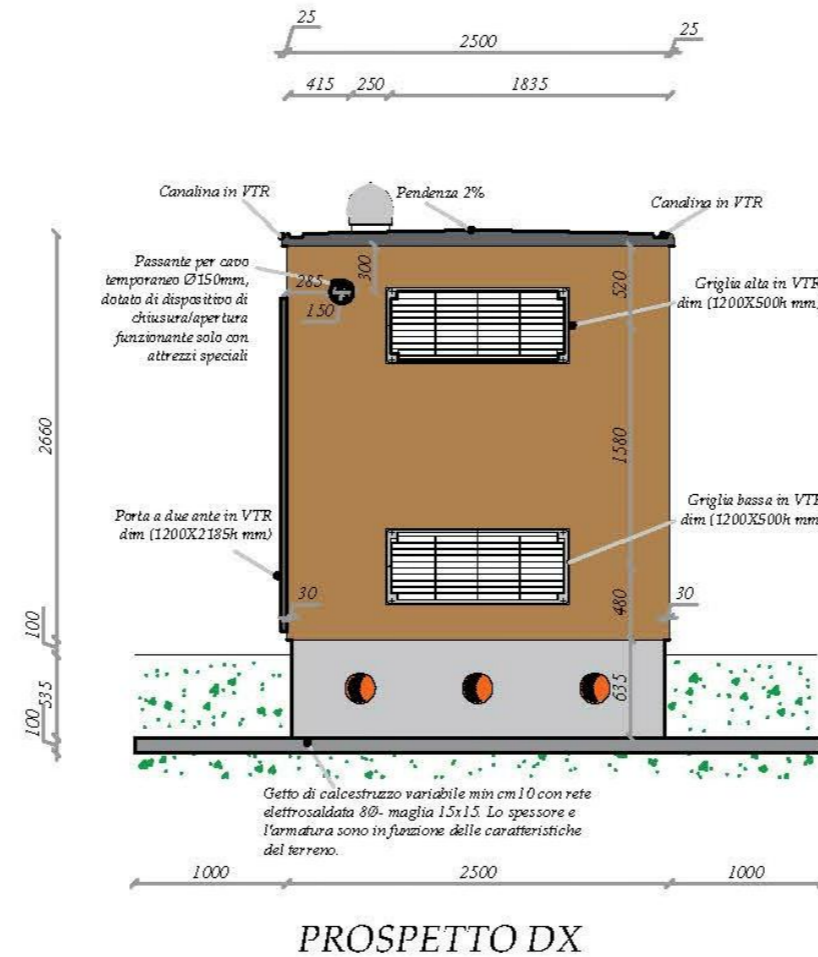
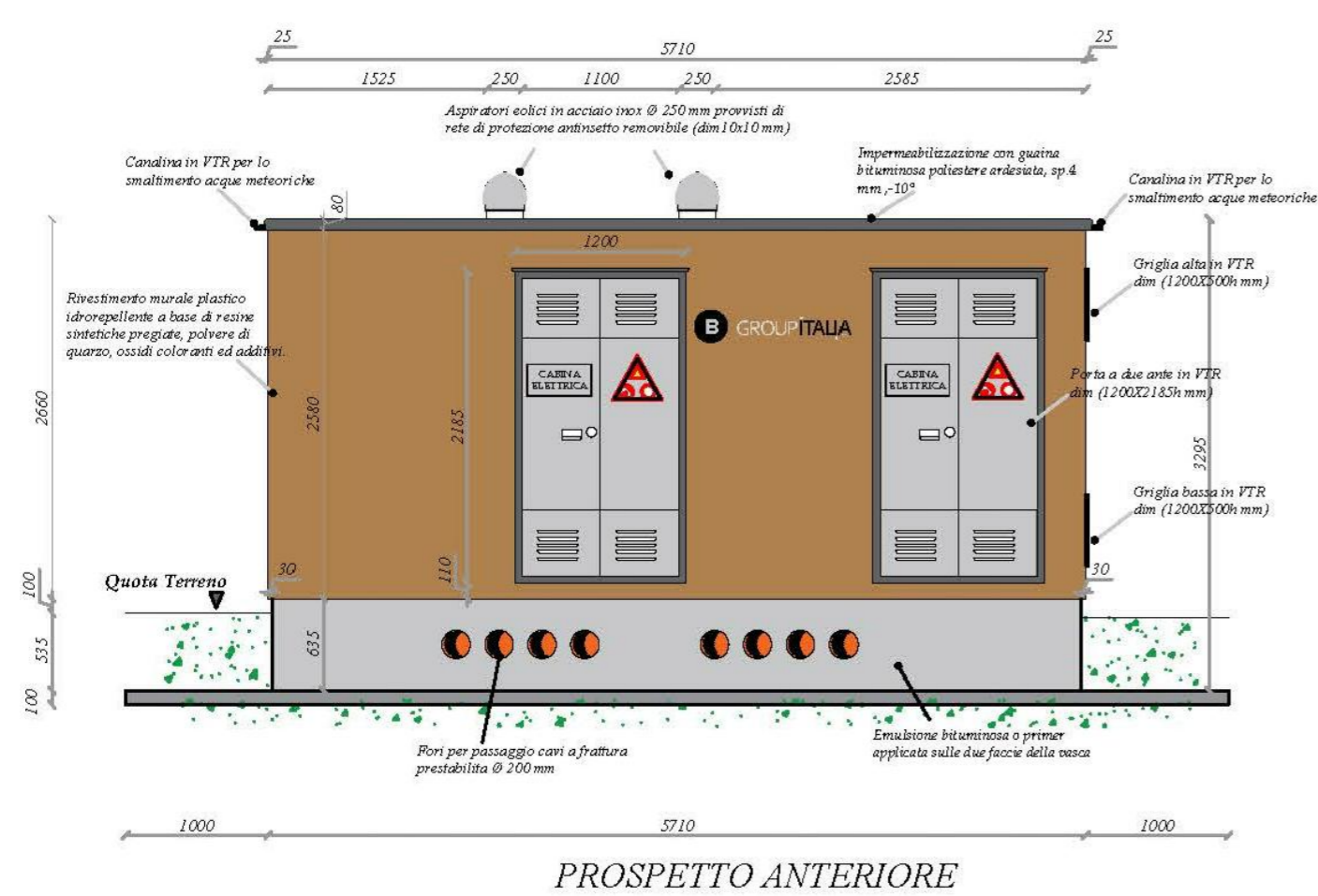
Firma:

Proponente: ENEL GREEN POWER ITALIA S.R.L.



Firma:

CABINE ELETTRICHE - CABINA GENERALE MT - GUARASCA - DG2061 ed.VIII



REV.	DATE	DESCRIPTION	PREPARED	CHECKED	APPROVED
01	11/04/2022	Rev.01 - Aggiornamento STMG	D.Sacchi	M.Gallina A.Fata	V.Bretti
00	17/06/2021	Emissione Definitiva	D. Sacchi	A.Fata	V.Bretti

CONTRACTOR'S LOGO GOLDER wsp		PROJECT: Spinetta Marengo FV (13131)				
enel		CLASSIFICATION: Company	FORMAT: A2	SCALE: 1:50	PLOT SCALE: 1:1	SHEET: 2 di / of 2
Engineering & Construction GRE VALIDATION		UTILIZATION SCOPE: Basic Design		TITLE: CABINE ELETTRICHE CABINA GENERALE MT GUARASCA		
VALIDATED BY PE EGP	GRE CODE					
VERIFIED BY Discipline EGP	GROUP GRE	FUNCTION EEC	TYPE D27	ISSUER ITP	COUNTRY 13131	TEC. 10006501
COLLABORATORS	131310006501					